

**Vielfältige Gewerbefläche in Stinatz: 1821 m<sup>2</sup> Nfl. für nur € 449.000 ! Ideal für Ihre Pläne!**



Ansicht

**Objektnummer: 9250**

**Eine Immobilie von Immobilien - Südburgenland**

## Zahlen, Daten, Fakten

<b>Art:</b>	Halle / Lager / Produktion - Halle
<b>Land:</b>	Österreich
<b>PLZ/Ort:</b>	7552 Stinatz
<b>Baujahr:</b>	1980
<b>Nutzfläche:</b>	1.821,30 m <sup>2</sup>
<b>Kaufpreis:</b>	449.000,00 €
<b>Provisionsangabe:</b>	

16.164,00 € inkl. 20% USt.

## Ihr Ansprechpartner



### **Alfred Saurer**

Immobilien - Südburgenland  
Wiener Straße 22  
7400 Oberwart

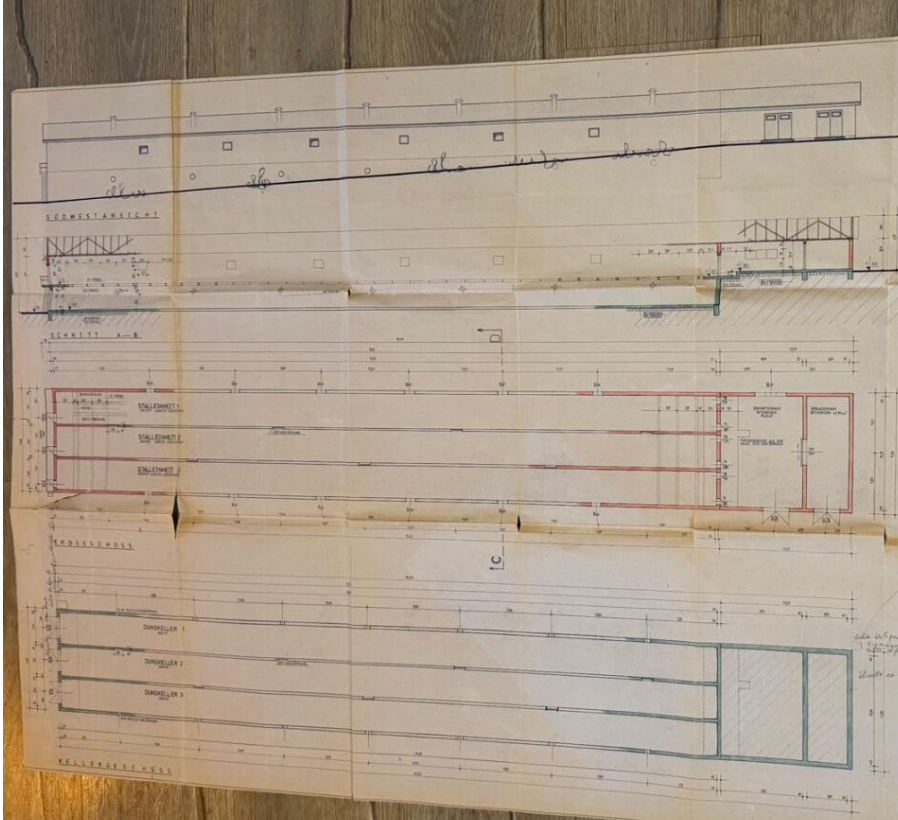
T +43 3352 34000  
H +43 664 3570335  
F 03352/34000-4

Gerne stehe ich Ihnen für weitere Informationen oder einen Besichtigungstermin zur Verfügung.





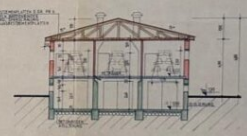




SÜDOSTANSICHT



NORDWESTANSICHT



SCHNITT C-D



EINGEBLICHPLAN

Handwritten notes in German, including "Südostansicht", "Nordwestansicht", and "Schnitt C-D".

VERB. FLÄCHE 890,00 qm  
UMB. RAUM 68 6151,00 qm

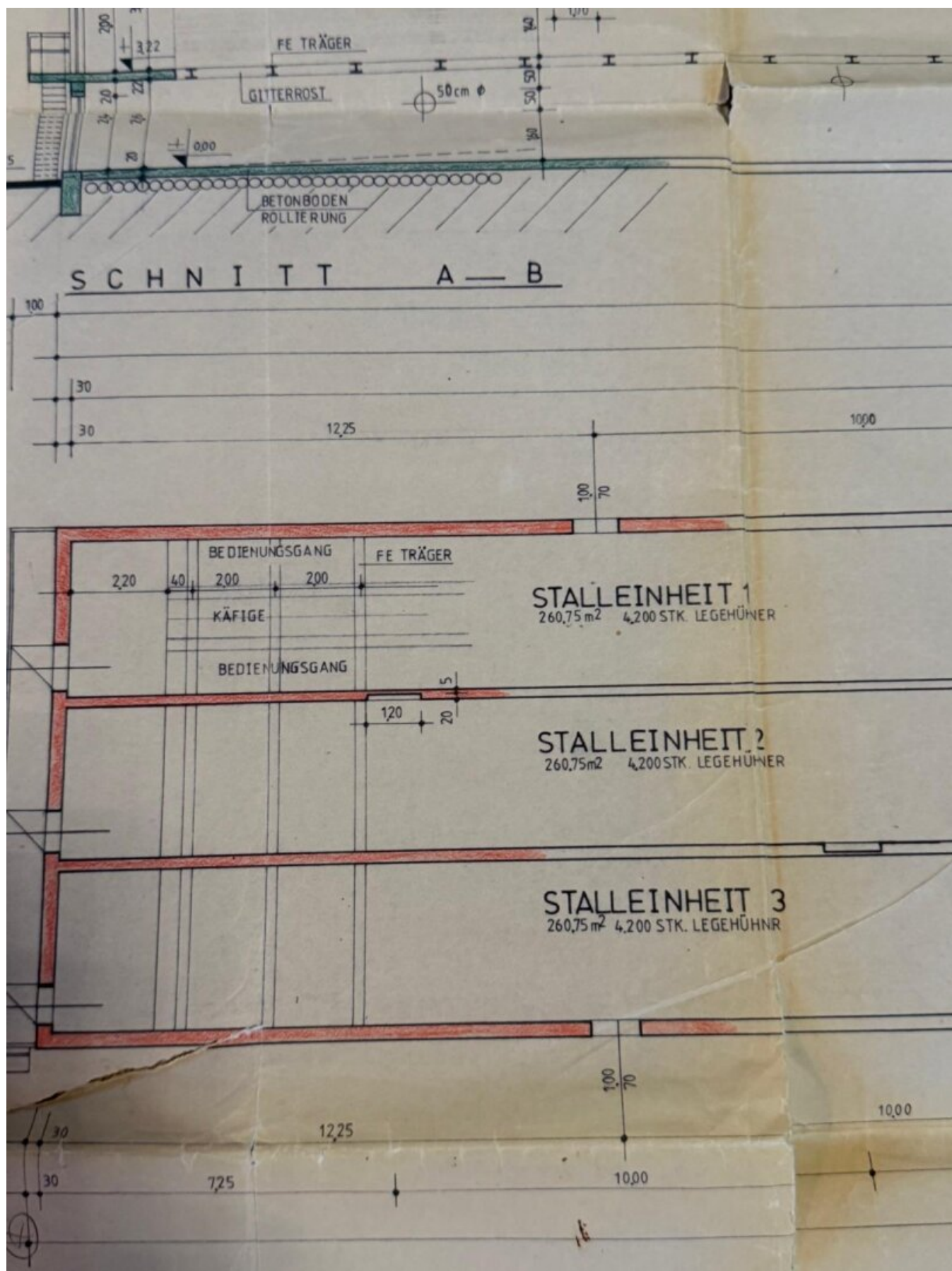
MARIA U. RUDOLF PERNER  
STADT  
HAUPTSTRASSE NR. 308  
GRÖ. NR. 1708, 086

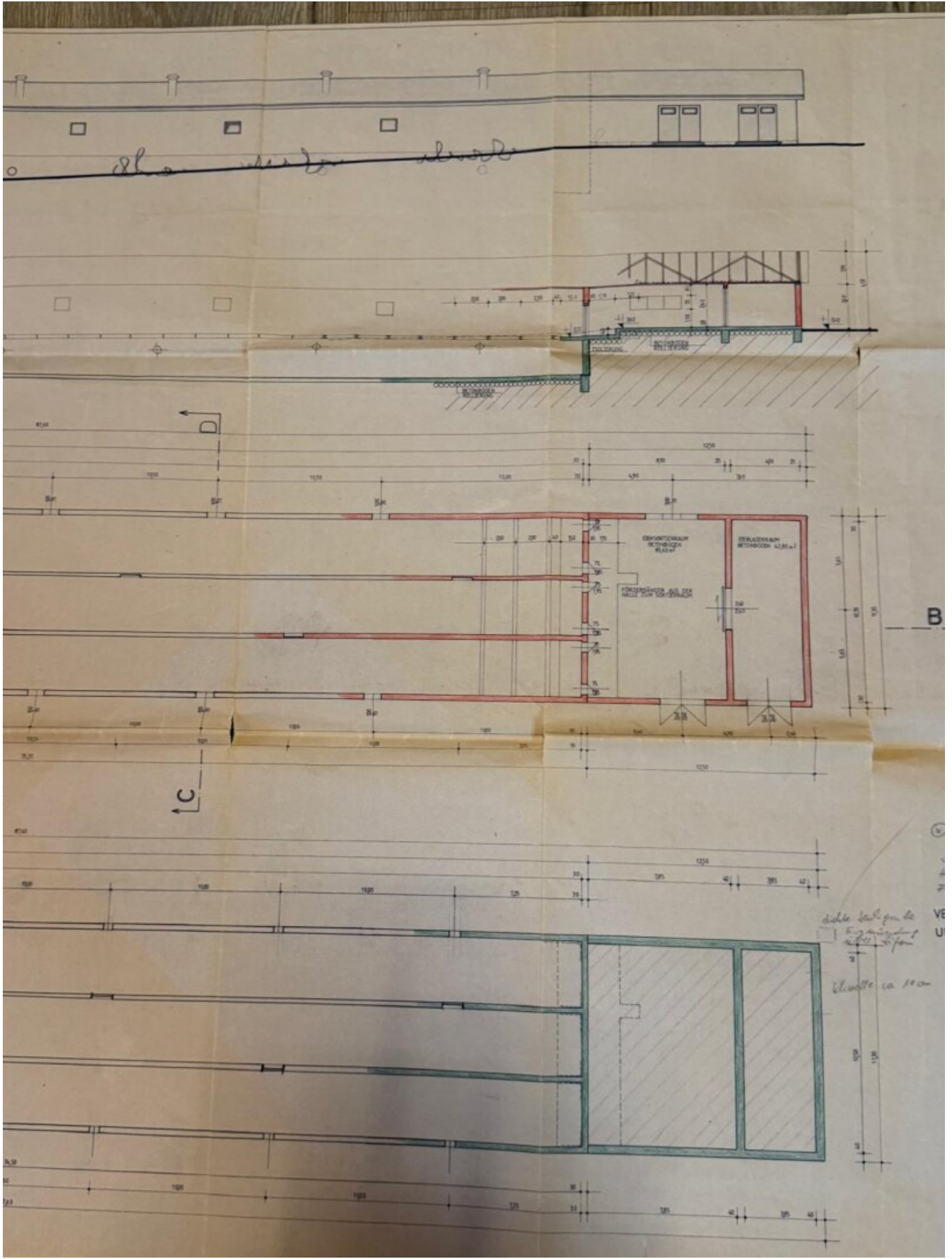
NEUBAU EINES  
LEGENHENTSTÄLLES FÜR 12400 STK

BAUHERR  
HOCHWARTER  
7532 L. EISENBERG

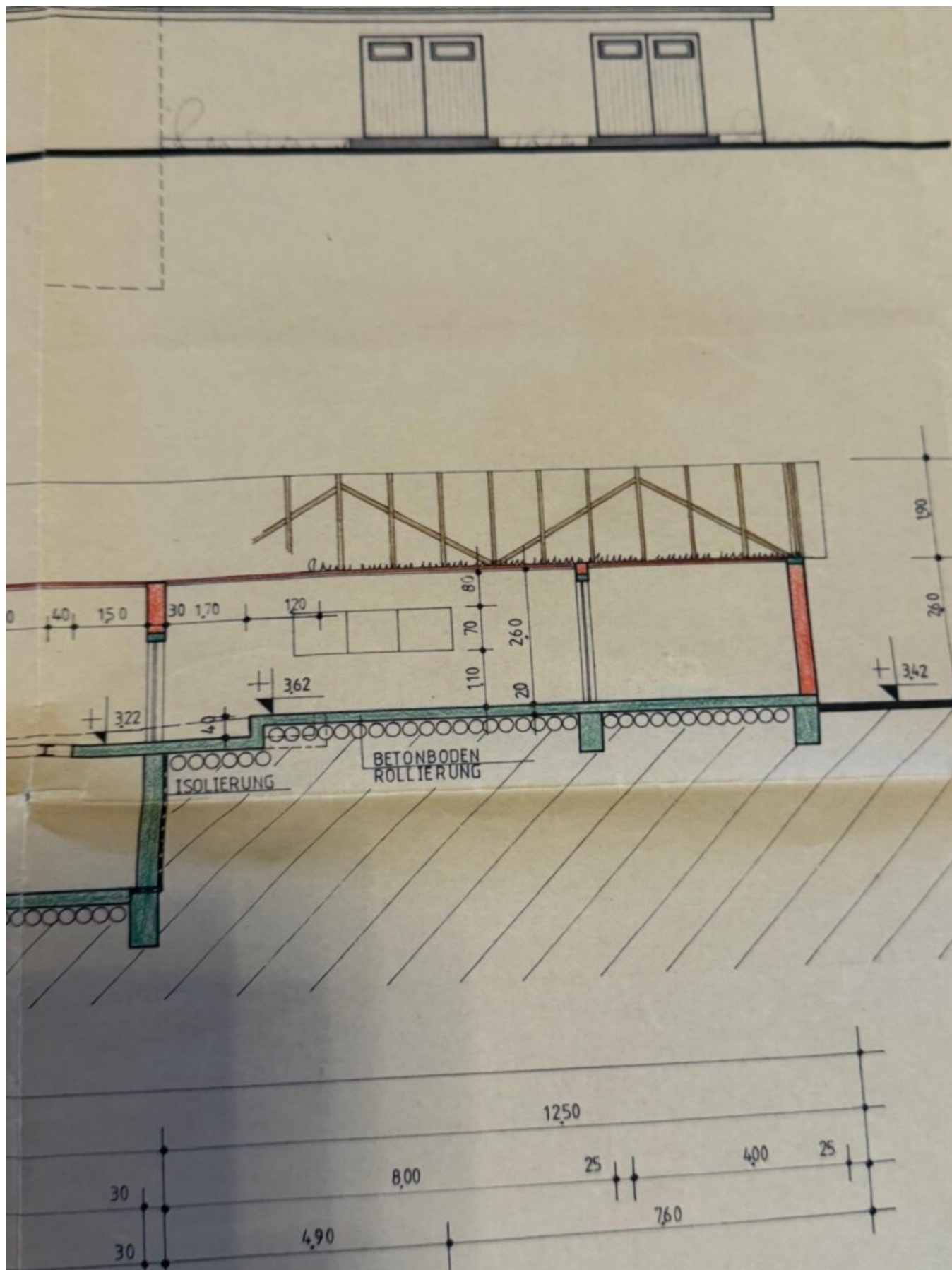
BAUBEHÖRDE  
UND VERMITTLUNG DER VERKEHRSVERMITTLUNG  
UND VERMITTLUNG DER VERKEHRSVERMITTLUNG













## Objektbeschreibung

Entdecken Sie eine außergewöhnliche Gelegenheit im malerischen Burgenland!

Diese beeindruckende Gewerbeimmobilie in Stinatz bietet Ihnen die perfekte Kombination aus großzügiger Lagerfläche und vielseitigen Nutzungsmöglichkeiten. Eine Teilung in **mehrere Einheiten** ist möglich. Mit einer **Nutzfläche** von gesamt **1821,30m<sup>2</sup>** auf zwei Etagen eröffnet sich Ihnen ein Raum voller Potenzial, um Ihre Geschäftsideen zu verwirklichen oder Ihre bestehende Unternehmung zu erweitern. Die Grundfläche von insgesamt **5724 m<sup>2</sup>** teilt sich in **3508,09m<sup>2</sup> Bauland-Dorfgebiet** und in **2215,91m<sup>2</sup> landw. Fläche** mit eigener Zufahrtsstraße.

Die großzügige Freifläche, die sich um die Immobilie erstreckt, bietet Ihnen die Möglichkeit, **Außenlager, Parkplätze** oder sogar eine **Erweiterung Ihrer Betriebsstätte** zu realisieren. Hier sind Ihrer Kreativität keine Grenzen gesetzt!

Die Lage in Stinatz punktet mit einer hervorragenden Verkehrsanbindung. Auch die **Nähe zu wichtigen Verkehrsachsen** macht diese Immobilie zu einem idealen Standort für Ihre geschäftlichen Aktivitäten.

Der Kaufpreis von € 449.000,00 bietet Ihnen die Chance, in eine **zukunftssichere Immobilie** zu **investieren**, die sowohl wirtschaftliches Wachstum als auch persönliche Entfaltung ermöglicht.

Nutzen Sie diese seltene Gelegenheit und sichern Sie sich Ihren Platz in einer aufstrebenden Region des Burgenlandes. Kontaktieren Sie uns noch heute für weitere Informationen oder um einen Besichtigungstermin zu vereinbaren. Ihre Zukunft beginnt hier – in Stinatz!

Der Vermittler ist als Doppelmakler tätig.

### Infrastruktur / Entfernungen

#### Gesundheit

Arzt <4.500m

Apotheke <7.500m

#### Kinder & Schulen

Schule <2.500m

Kindergarten <2.500m

#### Nahversorgung

Supermarkt <3.000m

Bäckerei <8.000m

**Sonstige**

Bank <2.000m

Geldautomat <4.000m

Post <4.500m

Polizei <4.500m

**Verkehr**

Bus <500m

Autobahnanschluss <8.500m

Bahnhof <8.500m

Angaben Entfernung Luftlinie / Quelle: OpenStreetMap