

20 Minuten nach Leibnitz!



Objektnummer: 5420/7306

Eine Immobilie von Roderick Scherer

Zahlen, Daten, Fakten

Art:	Wohnung
Land:	Österreich
PLZ/Ort:	8430 Leibnitz
Baujahr:	1987
Zustand:	Gepflegt
Wohnfläche:	87,00 m ²
Zimmer:	3
Bäder:	1
WC:	1
Stellplätze:	1
Heizwärmebedarf:	C 98,00 kWh / m ² * a
Gesamtenergieeffizienzfaktor:	D 1,77
Kaufpreis:	220.000,00 €
Provisionsangabe:	

3% des Kaufpreises zzgl. 20% USt.

Ihr Ansprechpartner

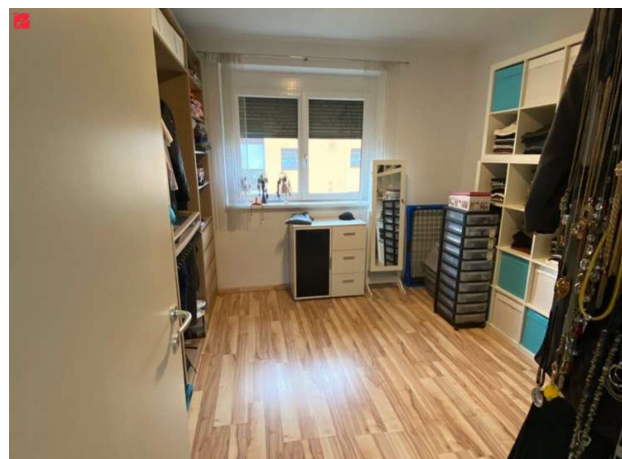


Nina Antley

Roderick Scherer Immobilien GmbH
Sankt Veiter Straße 12
8045 Graz

T +43 676 36 46 890
H +43 676 36 46 890

Ger
Verf





RODERICK SCHERER
I M M O B I L I E N

Erfahrung schafft Vertrauen.

Graz - Wien - Linz - Salzburg - Klagenfurt

Mit über einem Jahrzehnt Erfahrung helfen wir Menschen dabei, Immobilien sicher zu kaufen und zu verkaufen.

Profitieren auch Sie von unserem Netzwerk:



Vermittlung



Verwaltung



Management



Finanzierung



Bewertung



Ankauf

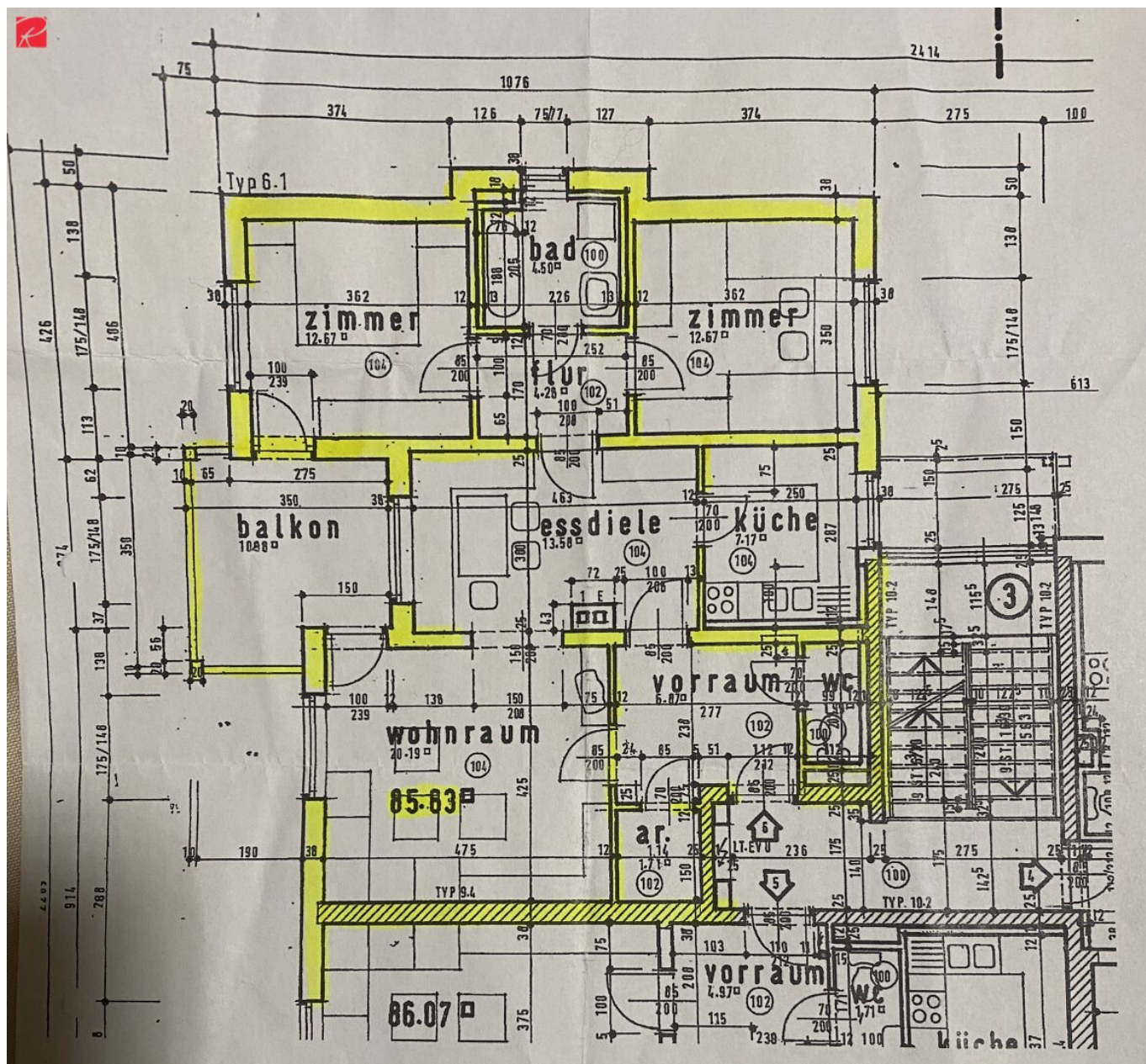


Investments



Apartments

www.roderickscherer.com • info@roderickscherer.com • 0316 226 628



Objektbeschreibung

Familienfreundlicher Wohnraum mit stilvollem Wintergarten

Wiesen und Wälder, Radlstrecken, Wanderwege und Co erwarten Sie **hier**. Willkommen zu dieser traumhaften **Drei-Zimmer-Wohnung** im Herzen der Natur! Diese Wohnung ist ein Juwel für Pärchen, Jungfamilien oder Singels die dem schnelllebigen Rhythmus der Stadt entfliehen möchten und eine **Oase der Ruhe** suchen. Beim Betreten der Wohnung werden Sie von einem charmanten offenen Grundriss begrüßt, der ein **helles und luftiges Ambiente** schafft. Der Wohnbereich ist gemütlich und einladend gestaltet, perfekt zum Entspannen nach einem langen Tag. Großzügige Fensterfronten lassen **reichlich Tageslicht** herein. Zaubern Sie köstliche Mahlzeiten und genießen diese dann entweder im Essbereich oder im **lichtdurchfluteten Wintergarten**. Das Badezimmer ist mit einer Dusche, einem Handtuchtrockner und einem Waschtisch ausgestattet. Toilette mit **Handwaschbecken** separat.

+ **Pelletheizung**

+ Küche **inkl. Elektrogeräte**

+ geräumiger **Abstellraum**

+ **Wintergarten mit Westausrichtung**

+ Hochwertige **Parkettböden**

+ **getrennt begehbare** Räumlichkeiten

+ **ausgezeichnete Raumaufteilung**

+ sehr gute **Infrastruktur**

Insgesamt bietet diese Wohnung nicht nur eine erstklassige Lage im Grünen, sondern auch ein tolles **Raumgefühl und Erholung**. Abgerundet wird dieses Angebot noch mit einem **Kellerabteil und einem Carportabstellplatz (Kaufpreis zzgl. 15.000 EUR)**.

Jetzt habe ich Ihr Interesse geweckt? Dann zögern Sie nicht und vereinbaren Sie am Besten noch heute Ihren persönlichen Besichtigungstermin unter 0676 36 46 890. Ich freue mich auf Ihren Anruf, Nina Antley, Roderick Scherer Immobilien GmbH.

Sie möchten diese Immobilie finanzieren? Gerne zeigen wir Ihnen in einem kostenlosen und unverbindlichen Beratungsgespräch (vor Ort oder online) die aktuellen Möglichkeiten am

heimischen Kreditmarkt auf. Unsere Finanzierungsexperten vergleichen für Sie eine Vielzahl von Banken und Bausparkassen, um für Sie die besten Konditionen zu erreichen (Laufzeit, Rate, Eigenmittel). Optimal zugeschnitten auf Ihre Bedürfnisse. Sprechen Sie uns gerne an.

Noch nichts gefunden? Wir informieren Sie über geeignete Immobilienangebote noch vor allen anderen.

Legen Sie jetzt Ihren individuellen Suchagenten unter folgendem Link an. Wir schicken Ihnen passende Immobilien exklusiv vorab zu.

[Suchagent anlegen](https://roderick-scherer-immobilien.service.immo/registrieren/de) - <https://roderick-scherer-immobilien.service.immo/registrieren/de>

Der Vermittler ist als Doppelmakler tätig.

Infrastruktur / Entfernungen

Gesundheit

Arzt <1.000m

Apotheke <5.000m

Kinder & Schulen

Schule <1.000m

Kindergarten <5.500m

Nahversorgung

Supermarkt <1.000m

Bäckerei <4.000m

Sonstige

Bank <500m

Geldautomat <500m

Post <500m

Polizei <5.000m

Verkehr

Bus <500m

Bahnhof <1.000m

Autobahnanschluss <9.500m

Angaben Entfernung Luftlinie / Quelle: OpenStreetMap