

**6,3 % Netto-Rendite - Moderne Geschäftsfläche in bester Lage!**



Geschäftslokal - NESTOR Immobilien

**Objektnummer: 5483**

**Eine Immobilie von NESTOR Immobilien GmbH & Co KG**

## Zahlen, Daten, Fakten

Art:	Einzelhandel
Land:	Österreich
PLZ/Ort:	1120 Wien, Meidling
Baujahr:	1988
Alter:	Neubau
Nutzfläche:	98,19 m <sup>2</sup>
Zimmer:	1
WC:	1
Heizwärmebedarf:	<b>C</b> 84,20 kWh / m <sup>2</sup> * a
Gesamtenergieeffizienzfaktor:	<b>D</b> 1,76
Kaufpreis:	849.000,00 €
Kaufpreis / m <sup>2</sup> :	8.646,50 €
Betriebskosten:	417,00 €
Provisionsangabe:	

3% des Kaufpreises zzgl. 20% USt.

## Ihr Ansprechpartner



**Boro Mitranic**

NESTOR Immobilien GmbH & Co KG  
Wagramerstraße 102  
1220 Wien

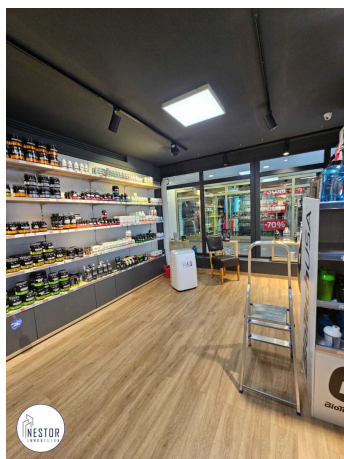
T +43 699 11694630  
H +43 699 11694630

Gerne stehe ich Ihnen  
Verfügung.

termin zur











@IMMONESTOR

# PRO TIPP BIS ZU 2500€

SIE VERKAUFEN EINE IMMOBILIE  
ODER KENNEN JEMANDEN?  
VERDIENEN SIE PRO TIPP DER ZUM  
ERFOLG FÜHRT BIS ZU 2500€

WEITERE INFOS:  
[BORO@IMMONESTOR.AT](mailto:BORO@IMMONESTOR.AT) | +43 699 / 116 94 630



## Objektbeschreibung

Moderne **Geschäftsfläche** in bester Lage!

-----

[www.immonestor.at](http://www.immonestor.at) - Weitere ähnliche **Immobilien** finden Sie auf unserer Homepage!

Sie verkaufen Ihre Immobilie oder kennen jemanden? Jetzt bei mir melden und bis zu 2500 Euro für jeden Tipp kassieren!!

-----

Die **Immobilie** eignet sich perfekt für Gewerbebetriebe, die auf der Suche nach einem zentral gelegenen **Geschäftsfläche** sind. Diese Immobilie verspricht nicht nur eine hervorragende Lage inmitten der pulsierenden Stadt, sondern auch eine beeindruckende Größe von ca. 98,19 m². Das Lokal befindet sich im Erdgeschoss und bietet somit einen barrierefreien Zugang. Das bedeutet nicht nur Komfort für Sie und Ihre Mitarbeiter, sondern auch die Möglichkeit, Ihre Dienstleistungen für alle zugänglich zu machen.

Im Überblick:

- Diese Geschäftsfläche ist derzeit vermietet und wird mit dem bestehenden Mietvertrag verkauft.
- Separater Abstellraum mit einem WC
- Derzeitige Nettomieteinnahme € 4.473,00.-
- Die Netto-Rendite beträgt 6,3 %.

Aufteilung:

- Offene Geschäftsfläche / Lokal

- Abstellraum

- WC

Kaufpreis: € 849.000,-

Provision: 3% + USt.

Finanzierungshilfe wird geboten.

-----  
**? Als Erste(r) informiert!**

Jetzt Suchwunsch hinterlegen & vor allen anderen Angebote erhalten: [service.immonestor.at](http://service.immonestor.at)

-----  
Für Anfragen füllen Sie bitte das Anfrageformular aus, auch mit Namen, Telefonnummer und Ihrer Adressangabe.

Herr

Boro MITRANIC, akad. IM

Tel.: +43 699 / 11 69 46 30

E-Mail: boro@immonestor.at

Wagramerstraße 102, 1220 Wien

[www.immonestor.at](http://www.immonestor.at)

### **NESTOR Immobilien GmbH & Co KG**

Alle Angaben basieren alleinig auf Informationen, die uns von unserem Auftraggeber übermittelt wurden. Trotz aller Sorgfalt können wir für die Richtigkeit, Vollständigkeit und Aktualität dieser Angaben keine Gewähr übernehmen.

BITTE BEACHTEN SIE, DASS WIR AUFGRUND DER NACHWEISPFLICHT GEGENÜBER DEM EIGENTÜMER NUR ANFRAGEN MIT VOLLSTÄNDIGER ANGABE DER ANSCHRIFT



UND ANGABEN ZUR PERSON (NAME, TELEFON, EMAIL-ADRESSE UND IHRE WOHNADRESSE ) BEARBEITEN KÖNNEN.

INVESTIEREN statt SPEKULIEREN!

**Noch nichts gefunden? Wir informieren Sie über geeignete Immobilienangebote noch vor allen anderen.**

Legen Sie jetzt Ihren individuellen Suchagenten unter folgendem Link an. Wir schicken Ihnen passende Immobilien exklusiv vorab zu.

[Suchagent anlegen](https://service.immonestor.at/registrieren/de) - <https://service.immonestor.at/registrieren/de>

Der Vermittler ist als Doppelmakler tätig.

## **Infrastruktur / Entfernungen**

### **Gesundheit**

Arzt <500m  
Apotheke <500m  
Klinik <500m  
Krankenhaus <1.500m

### **Kinder & Schulen**

Schule <500m  
Kindergarten <500m  
Universität <500m  
Höhere Schule <1.000m

### **Nahversorgung**

Supermarkt <500m  
Bäckerei <500m  
Einkaufszentrum <500m

### **Sonstige**

Geldautomat <500m  
Bank <500m  
Post <500m  
Polizei <500m

### **Verkehr**

Bus <500m  
U-Bahn <500m  
Straßenbahn <1.000m

Bahnhof <500m

Autobahnanschluss <3.000m

Angaben Entfernung Luftlinie / Quelle: OpenStreetMap