

## **Aspern I Moderne 2-Zimmer Gartenwohnung nähe Lobau! I Provisionsfrei**



Wohnküche

**Objektnummer: 5507**

**Eine Immobilie von NESTOR Immobilien GmbH & Co KG**

## Zahlen, Daten, Fakten

<b>Art:</b>	Wohnung
<b>Land:</b>	Österreich
<b>PLZ/Ort:</b>	1220 Wien, Donaustadt
<b>Baujahr:</b>	2023
<b>Zustand:</b>	Erstbezug
<b>Alter:</b>	Neubau
<b>Wohnfläche:</b>	60,34 m <sup>2</sup>
<b>Zimmer:</b>	2
<b>Bäder:</b>	1
<b>WC:</b>	1
<b>Terrassen:</b>	1
<b>Garten:</b>	15,02 m <sup>2</sup>
<b>Keller:</b>	3,28 m <sup>2</sup>
<b>Heizwärmebedarf:</b>	<b>B</b> 33,00 kWh / m <sup>2</sup> * a
<b>Gesamtenergieeffizienzfaktor:</b>	<b>A</b> 0,71
<b>Kaufpreis:</b>	429.900,00 €
<b>Betriebskosten:</b>	111,91 €
<b>Provisionsangabe:</b>	

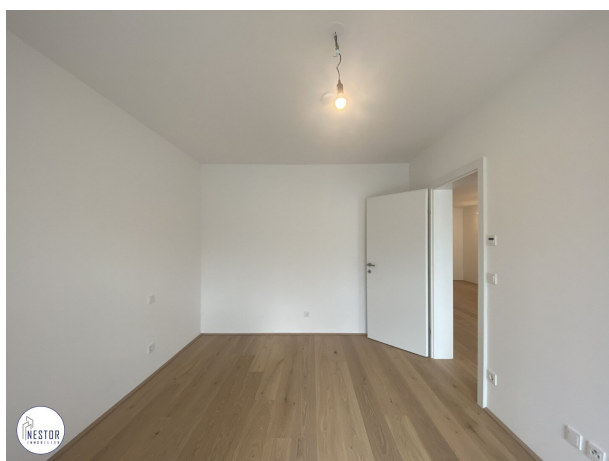
Provision bezahlt der Abgeber.

## Ihr Ansprechpartner



**Liliya Mitranic**

NESTOR Immobilien GmbH & Co KG  
Wagramerstraße 102









## Objektbeschreibung

**Erstbezug** | Moderne & helle **2-Zimmer Wohnung** mit eigenem Garten

-----

[www.immonestor.at](http://www.immonestor.at) - Weitere ähnliche **Immobilien** finden Sie auf unserer Homepage!

Sie verkaufen Ihre Immobilie oder kennen jemanden? Jetzt bei mir melden und bis zu 2000 Euro für jeden Tipp kassieren!

-----

Diese wunderschöne **Wohnung** bietet Ihnen nicht nur eine erstklassige Lage in unmittelbarer Nähe der Lobau, sondern auch ein modernes und komfortables Wohnkonzept.

Auf einer Wohnfläche von ca. 60,34 m<sup>2</sup> erstrecken sich **2 Zimmer**, die Ihnen ausreichend Platz für individuelle Gestaltungsmöglichkeiten geben.

Aufteilung der Wohnung:

- **Vorraum:** (ca. 7,54 m<sup>2</sup>)
- **Wohnküche:** (ca. 32,68 m<sup>2</sup>)
- **Schlafzimmer:** (ca. 12,75 m<sup>2</sup>)
- **Badezimmer:** (ca. 5,72 m<sup>2</sup>)
- **WC:** (ca. 1,65 m<sup>2</sup>)
- **Terrasse:** (ca. 21,18 m<sup>2</sup>)
- **Garten:** (ca. 15,02 m<sup>2</sup>)

Das effiziente Heiz- und Kühlsystem inklusive Fußbodenheizung sorgt für **optimale Temperaturregulierung** in der gesamten Wohnung und kann den eigenen Vorlieben angepasst werden.

Der **Erstbezug** dieser Wohnung garantiert Ihnen eine makellose und hochwertige Ausstattung. **Fliesen** und **Parkettböden** verleihen den Räumen ein elegantes und zeitgemäßes Ambiente. Die Verwendung einer **Photovoltaik-Anlage** sorgt nicht nur für eine nachhaltige Energieversorgung der Allgemeinbereiche, sondern auch für **geringere Betriebskosten!**

Lästige Parkplatzsuche gehört der Vergangenheit an! Die Garage bietet Ihnen einen sicheren Stellplatz für ihr Kraftfahrzeug und kann optional um € 39.900,- dazugekauft werden. (ACHTUNG: Anlegerpreis vorhanden)

Weitere Highlights der Wohnung:

- edle Echtholzdielen
- hochwertiger Gartenzaun und Außenwasseranschluss
- Einbruchshemmende Wohnungseingangstür
- moderne, großflächige Hebe-/Schiebetüren
- eigener Garten
- exklusive Sanitärausstattung
- separates WC

Ebenfalls zeichnet sich diese Wohnung durch ihre hervorragende Lage sowie unmittelbare Nähe zur U2 Station Aspernstraße aus. Der Standort bietet eine großartige Infrastruktur gepaart mit schneller Erreichbarkeit aller Geschäfte des täglichen Gebrauchs. Am Ende ihrer Gasse befindet sich direkt die 2.300 Hektar große Lobau - dort können Sie ihren Lieblingsfreizeitaktivitäten nachgehen. Der Standort der Immobilie verbindet das Beste aus

Stadt und Natur - ruhige Umgebung und dennoch zentral!

Kaufpreis: € 429.900,- Schlüsselfertig

BK: € 111,91

**Provisionsfrei!**

Finanzierungshilfe wird geboten!

-----  
**? Als Erste(r) informiert!**

Jetzt Suchwunsch hinterlegen & vor allen anderen Angebote erhalten: [service.immonestor.at](http://service.immonestor.at)

-----  
Auf E-Mail Anfrage lassen wir Ihnen gerne mehr Informationen zukommen. Für weitere  
Auskünfte wenden Sie sich an:

Herr

Florian Grestenberger

Tel.: +43 699 / 19290477

E-Mail: fg@immonestor.at

Wagramer Straße 102, 1220 Wien

[www.immonestor.at](http://www.immonestor.at)

**NESTOR Immobilien GmbH & Co KG**

Alle Angaben basieren allein auf Informationen, die uns von unserem Auftraggeber  
übermittelt wurden. Trotz aller Sorgfalt können wir für die Richtigkeit, Vollständigkeit und  
Aktualität dieser Angaben keine Gewähr übernehmen.

BITTE BEACHTEN SIE, DASS WIR AUFGRUND DER NACHWEISPFLICHT GEGENÜBER  
DEM EIGENTÜMER NUR ANFRAGEN MIT VOLLSTÄNDIGER ANGABE DER ANSCHRIFT  
UND ANGABEN ZUR PERSON (NAME, TELEFON, EMAIL) BEARBEITEN KÖNNEN.



Die Möblierung und Dekoration in den Bildern kann teilweise durch Virtual Staging digital ergänzt worden sein und dient der besseren Veranschaulichung der Raumwirkung.

**Noch nichts gefunden? Wir informieren Sie über geeignete Immobilienangebote noch vor allen anderen.**

Legen Sie jetzt Ihren individuellen Suchagenten unter folgendem Link an. Wir schicken Ihnen passende Immobilien exklusiv vorab zu.

[Suchagent anlegen](https://service.immonestor.at/registrieren/de) - <https://service.immonestor.at/registrieren/de>

Der Vermittler ist als Doppelmakler tätig.

## **Infrastruktur / Entfernungen**

### **Gesundheit**

Arzt <500m  
Apotheke <500m  
Klinik <1.500m  
Krankenhaus <2.500m

### **Kinder & Schulen**

Schule <1.000m  
Kindergarten <500m  
Universität <2.000m  
Höhere Schule <2.000m

### **Nahversorgung**

Supermarkt <500m  
Bäckerei <500m  
Einkaufszentrum <4.000m

### **Sonstige**

Bank <500m  
Geldautomat <500m  
Post <1.500m  
Polizei <1.500m

### **Verkehr**

Bus <500m  
U-Bahn <1.500m  
Straßenbahn <1.000m  
Bahnhof <1.500m  
Autobahnanschluss <3.500m

Angaben Entfernung Luftlinie / Quelle: OpenStreetMap