

2 - Zimmer Wohnung mit optimalem Schnitt - Nähe Ottakringer Brauerei



Wohnzimmer KI optimiert

Objektnummer: 5504/459

Eine Immobilie von Essential Real GmbH

Zahlen, Daten, Fakten

Art:	Wohnung
Land:	Österreich
PLZ/Ort:	1170 Wien
Baujahr:	1971
Alter:	Neubau
Wohnfläche:	46,00 m ²
Zimmer:	2
Bäder:	1
WC:	1
Heizwärmebedarf:	B 31,87 kWh / m ² * a
Gesamtmiete	819,92 €
Kaltmiete (netto)	622,17 €
Kaltmiete	745,38 €
Betriebskosten:	123,21 €
USt.:	74,54 €
Provisionsangabe:	

Gemäß Erstauftraggeberprinzip bezahlt der Abgeber die Provision.

Ihr Ansprechpartner



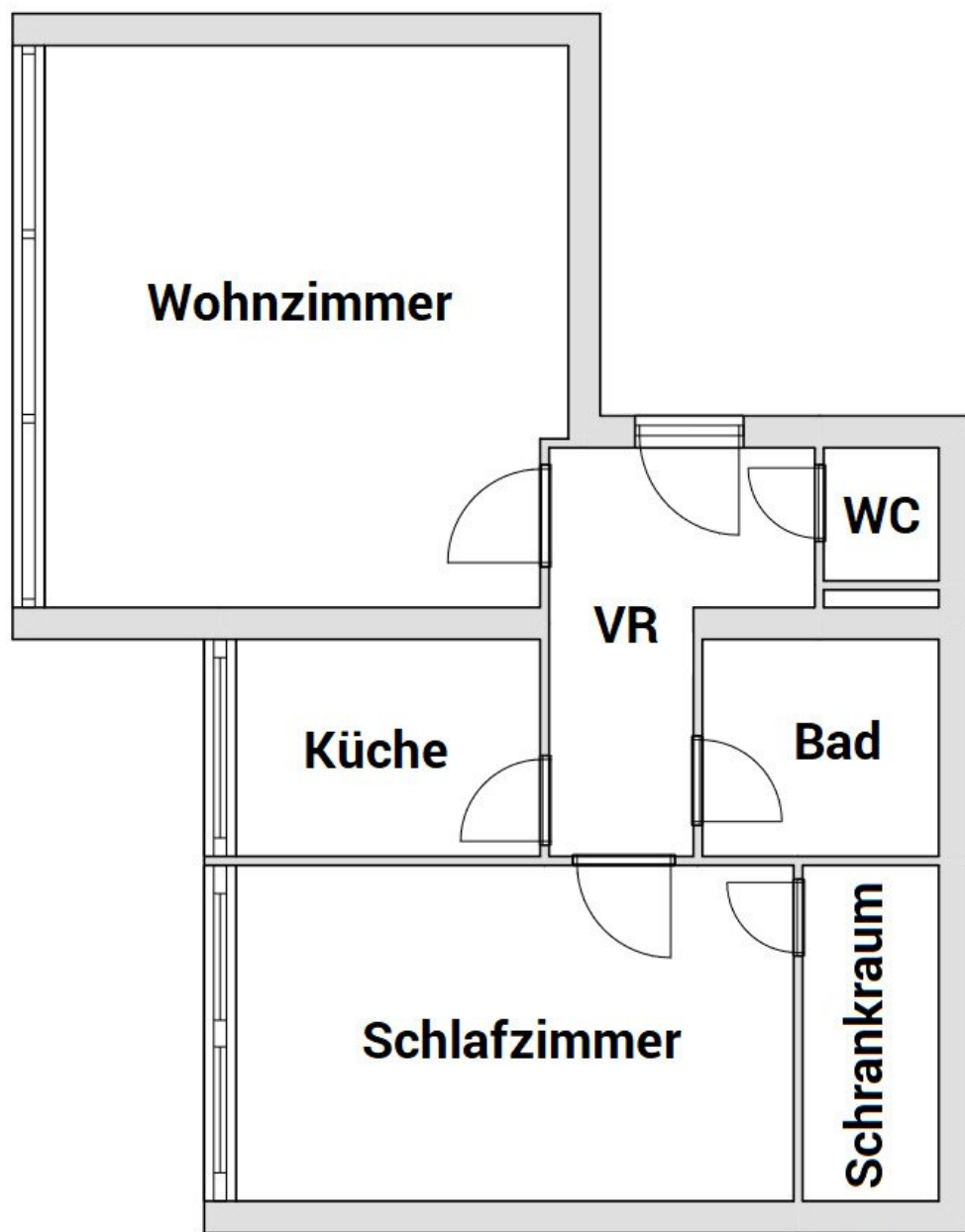
Martin Königer

Essential Real GmbH
Selzergasse 18/16
1150 Wien









Skizze

Objektbeschreibung

Einziehen und Wohlfühlen ist hier Programm!

Sie suchen eine bestens aufgeteile, sehr gemütliche 2 Zimmer Wohnung!?

Die ca. 46m² sind bestens aufgeteilt und befinden sich in der Nähe der Ottakringer Brauerei. Einer coolen, hippen Gegend. Der Yppenplatz ist nicht weit entfernt.

Aufteilung:

2 annähernd gleich große Zimmer, wobei eines mit einem begehbaren Kleiderschrank versehen ist.

Küche

Badezimmer mit Dusche

Vorzimmer und WC

Keller

Wenn Sie nach einem Zuhause suchen, das bezahlbar und bequem ist, ist diese Wohnung eine ausgezeichnete Wahl.

Warmwasser 20,81€ (inkl. USt)

Heizung 52,97€ (inkl. USt)

Gesamt: 893,70€

Der Immobilienmakler erklärt, dass er – entgegen dem in der Immobilienwirtschaft üblichen Geschäftsgebrauch des Doppelmaklers – einseitig nur für den Vermieter tätig ist.

Infrastruktur / Entfernungen

Gesundheit

Arzt <500m

Apotheke <500m

Klinik <500m

Krankenhaus <1.500m

Kinder & Schulen

Schule <500m

Kindergarten <500m

Universität <1.500m

Höhere Schule <1.000m

Nahversorgung

Supermarkt <500m

Bäckerei <500m

Einkaufszentrum <1.000m

Sonstige

Geldautomat <500m

Bank <500m

Post <500m

Polizei <1.000m

Verkehr

Bus <500m

U-Bahn <1.000m

Straßenbahn <500m

Bahnhof <1.000m

Autobahnanschluss <4.000m

Angaben Entfernung Luftlinie / Quelle: OpenStreetMap