

"KLEIN, ABER FEIN" - SCHÖNE ALTBAUWOHNUNG IN LINZ-URFAHR



Objektnummer: 1937/7646006

Eine Immobilie von AREV Immobilien GmbH

Zahlen, Daten, Fakten

Adresse	Gstöttnerhofstraße 6
Art:	Wohnung
Land:	Österreich
PLZ/Ort:	4040 Linz
Wohnfläche:	51,00 m²
Zimmer:	2
Heizwärmebedarf:	136,30 kWh / m² * a
Gesamtenergieeffizienzfaktor:	2,35
Gesamtmiete	630,54 €
Kaltmiete (netto)	459,00 €
Kaltmiete	573,22 €
Betriebskosten:	114,22 €
USt.:	57,32 €
Provisionsangabe:	

Gemäß Erstauftraggeberprinzip bezahlt der Abgeber die Provision.

Ihr Ansprechpartner

Silvia Loizenbauer

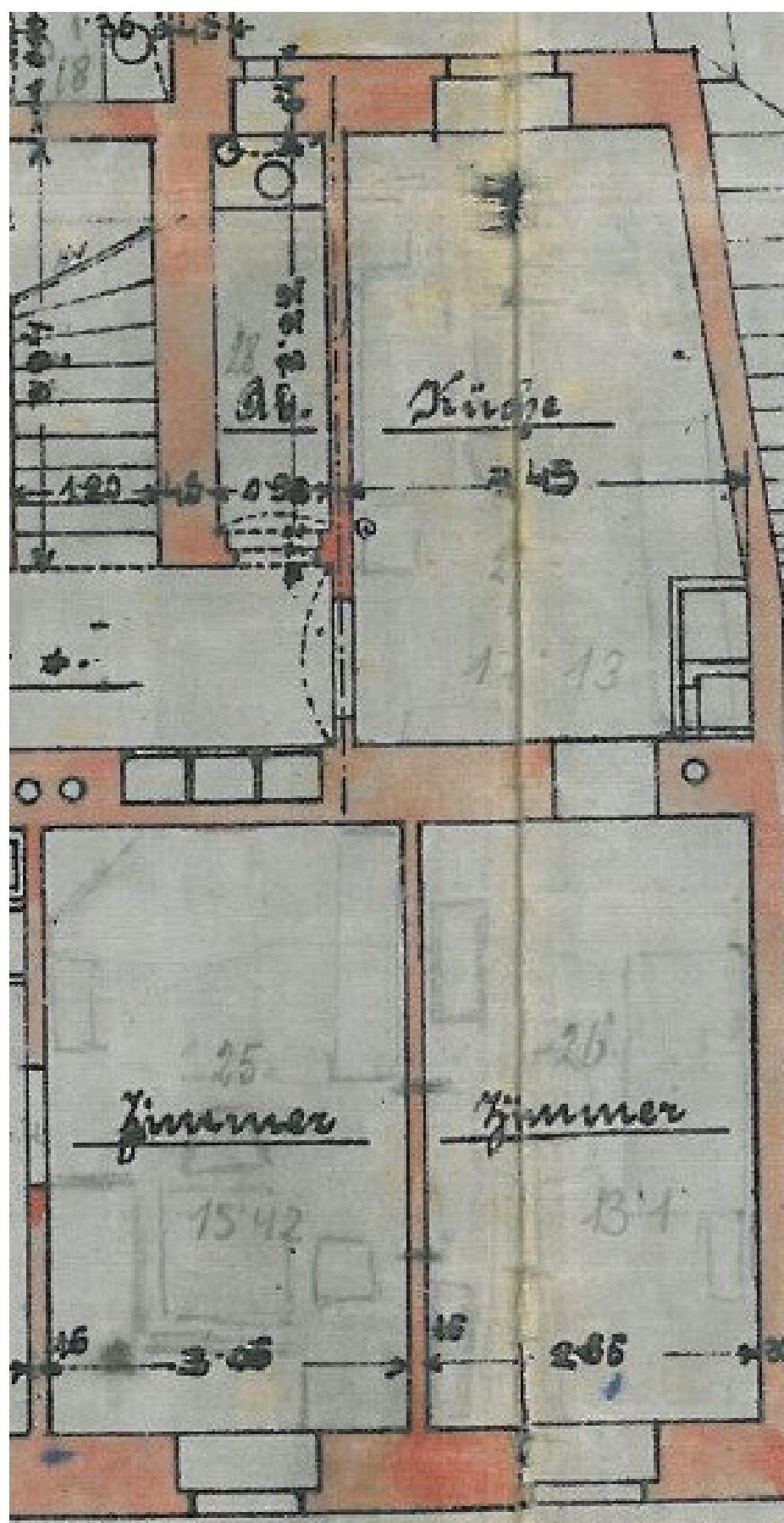
AREV Immobilien Gesellschaft m.b.H.
Europaplatz 4
4020 Linz

T 0732/ 60 55 33 - 364
H 0664/ 81 85 330

Gerne stehe ich Ihnen für weitere Informationen oder einen Besichtigungstermin zur Verfügung.







Objektbeschreibung

Diese Wohnung befindet sich im 1. Obergeschoß eines schönen Altbaus. Ganz nach dem Motto "Klein, aber fein" überzeugt sie durch ihren besonderen Charme und ihre gemütliche Atmosphäre. Die durchdachte Raumaufteilung schafft ein behagliches Wohngefühl und macht die Wohnung zu einem Ort, an dem man sich rundum wohlfühlen kann. Eine kleine Einbauküche wird vom Vermieter zur Verfügung gestellt. Die Heiz- und Stromkosten werden von den jeweiligen Versorgungsunternehmen vorgeschrieben.

Wir weisen darauf hin, dass zwischen dem Vermittler und dem zu vermittelnden Dritten ein familiäres oder wirtschaftliches Naheverhältnis besteht.

Der Immobilienmakler erklärt, dass er – entgegen dem in der Immobilienwirtschaft üblichen Geschäftsgebrauch des Doppelmaklers – einseitig nur für den Vermieter tätig ist.

Infrastruktur / Entfernungen

Gesundheit

Arzt <175m
Apotheke <175m
Klinik <1.400m
Krankenhaus <1.550m

Kinder & Schulen

Kindergarten <225m
Schule <200m
Universität <350m
Höhere Schule <1.625m

Nahversorgung

Supermarkt <125m
Bäckerei <175m
Einkaufszentrum <200m

Sonstige

Bank <150m
Geldautomat <150m
Post <175m
Polizei <550m

Verkehr

Bus <125m
Straßenbahn <425m

Bahnhof <350m

Autobahnanschluss <1.225m

Flughafen <4.400m

Angaben Entfernung Luftlinie / Quelle: OpenStreetMap