

1-Zimmer-Wohnung im 2. Liftstock nahe U3 Ottakring



Objektnummer: 1619/8125

**Eine Immobilie von RE/MAX Real Experts Immobilien lifetime
GmbH**

Zahlen, Daten, Fakten

Art:	Wohnung - Etage
Land:	Österreich
PLZ/Ort:	1160 Wien
Baujahr:	1989
Wohnfläche:	39,00 m ²
Zimmer:	1
Bäder:	1
WC:	1
Heizwärmebedarf:	C 56,00 kWh / m ² * a
Gesamtenergieeffizienzfaktor:	D 2,03
Gesamtmiete	749,00 €
Kaltmiete (netto)	548,50 €
Kaltmiete	658,49 €
Betriebskosten:	109,99 €
Heizkosten:	66,26 €
USt.:	24,25 €
Infos zu Preis:	

Heizkosten-Akonto zusätzlich zur Miete: brutto EUR 79,51

Provisionsangabe:

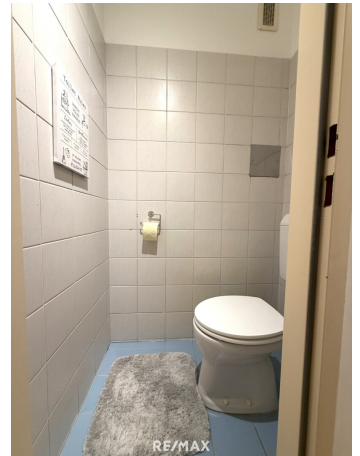
Gemäß Erstauftraggeberprinzip bezahlt der Abgeber die Provision.

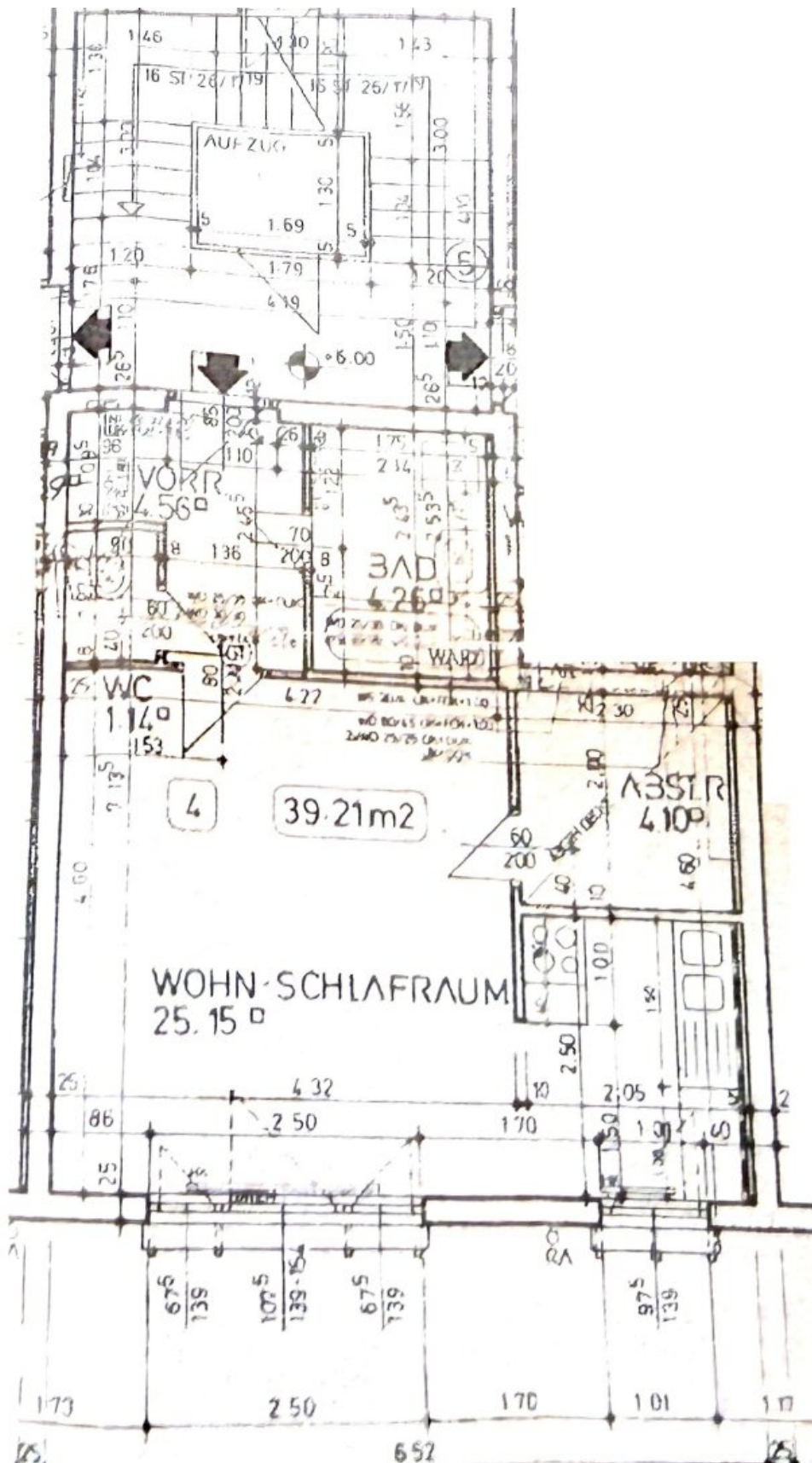
Ihr Ansprechpartner



Alice Prat (Team Hubert Koller)







Objektbeschreibung

Zur befristeten Vermietung (auf 5 Jahre) gelangt eine 1-Zimmer-Wohnung in der Arnethgasse nahe U3 Ottakring, Ottakringer Straße und Familienplatz.

Aus dem Vorraum können Sie den ca. 25 m² großen Wohn-Schlafrum mit offener Küche, das Bad und das separate WC betreten.

Es steht auch noch ein ca. 4 m² großer Abstellraum zur Verfügung, den Sie über den Wohn-/Schlafrum erreichen.

Lage-Highlights

U3/S-Bahn Ottakring ca. 7 Gehminuten entfernt

Straßenbahnlinien 44 und 46 (Richtung U6 und Innenstadt) in Gehweite

umfassende Einkaufsmöglichkeiten dank Thaliastraße und Ottakringer Straße

Klinik Ottakring wenige Straßenbahnstationen entfernt

Wilhelminenberg, Steinhofgründe und Wienerwald fast vor der Haustüre

Der Immobilienmakler erklärt, dass er – entgegen dem in der Immobilienwirtschaft üblichen Geschäftsgebrauch des Doppelmaklers – einseitig nur für den Vermieter tätig ist.

Infrastruktur / Entfernungen

Gesundheit

Arzt <500m

Apotheke <500m

Klinik <1.000m

Krankenhaus <1.000m

Kinder & Schulen

Schule <500m
Kindergarten <500m
Universität <1.500m
Höhere Schule <1.000m

Nahversorgung

Supermarkt <500m
Bäckerei <500m
Einkaufszentrum <1.000m

Sonstige

Geldautomat <500m
Bank <500m
Post <500m
Polizei <500m

Verkehr

Bus <500m
U-Bahn <500m
Straßenbahn <500m
Bahnhof <500m
Autobahnanschluss <4.500m

Angaben Entfernung Luftlinie / Quelle: OpenStreetMap