

Traumhaftes Haus in Rabenstein: Gepflegt, mit Grünblick und Einbauküche!



Haus

Objektnummer: 1633/339

Eine Immobilie von Fortuna Real GmbH & Co Kg

Zahlen, Daten, Fakten

Art:	Haus
Land:	Österreich
PLZ/Ort:	3203 Rabenstein an der Pielach
Baujahr:	1960
Zustand:	Gepflegt
Möbliert:	Teil
Alter:	Altbau
Wohnfläche:	150,00 m²
Zimmer:	5
Heizwärmebedarf:	C 45,00 kWh / m² * a
Gesamtenergieeffizienzfaktor:	C 1,20
Kaufpreis:	197.000,00 €
Provisionsangabe:	

3% des Kaufpreises zzgl. 20% USt.

Ihr Ansprechpartner



Tanja Baumgartner

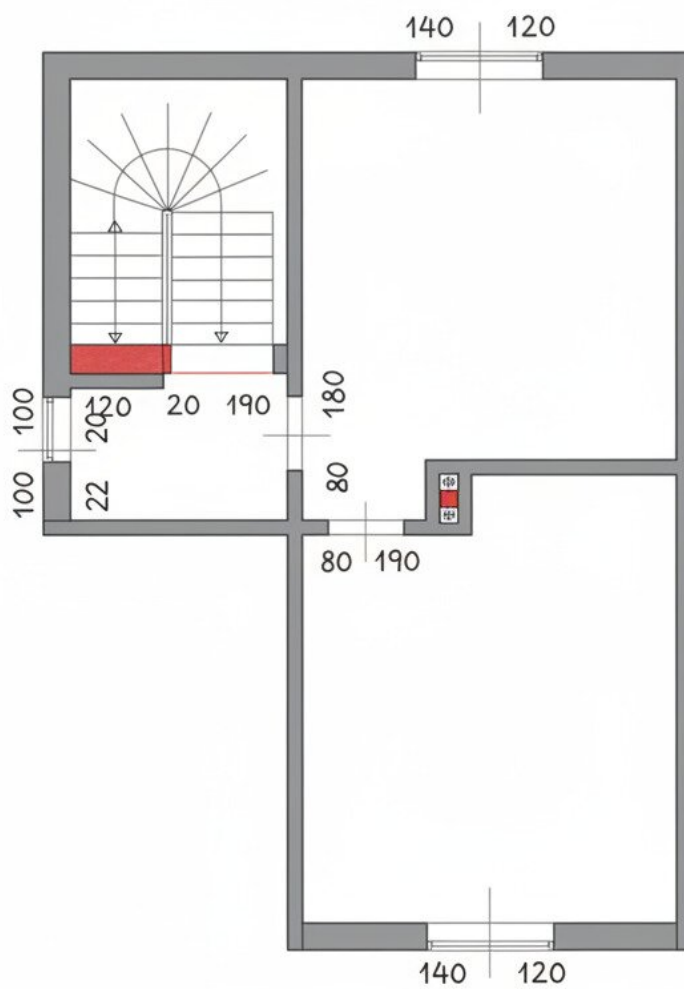
Fortuna Real GmbH & Co KG
Rathausplatz 14
2000 Stockerau

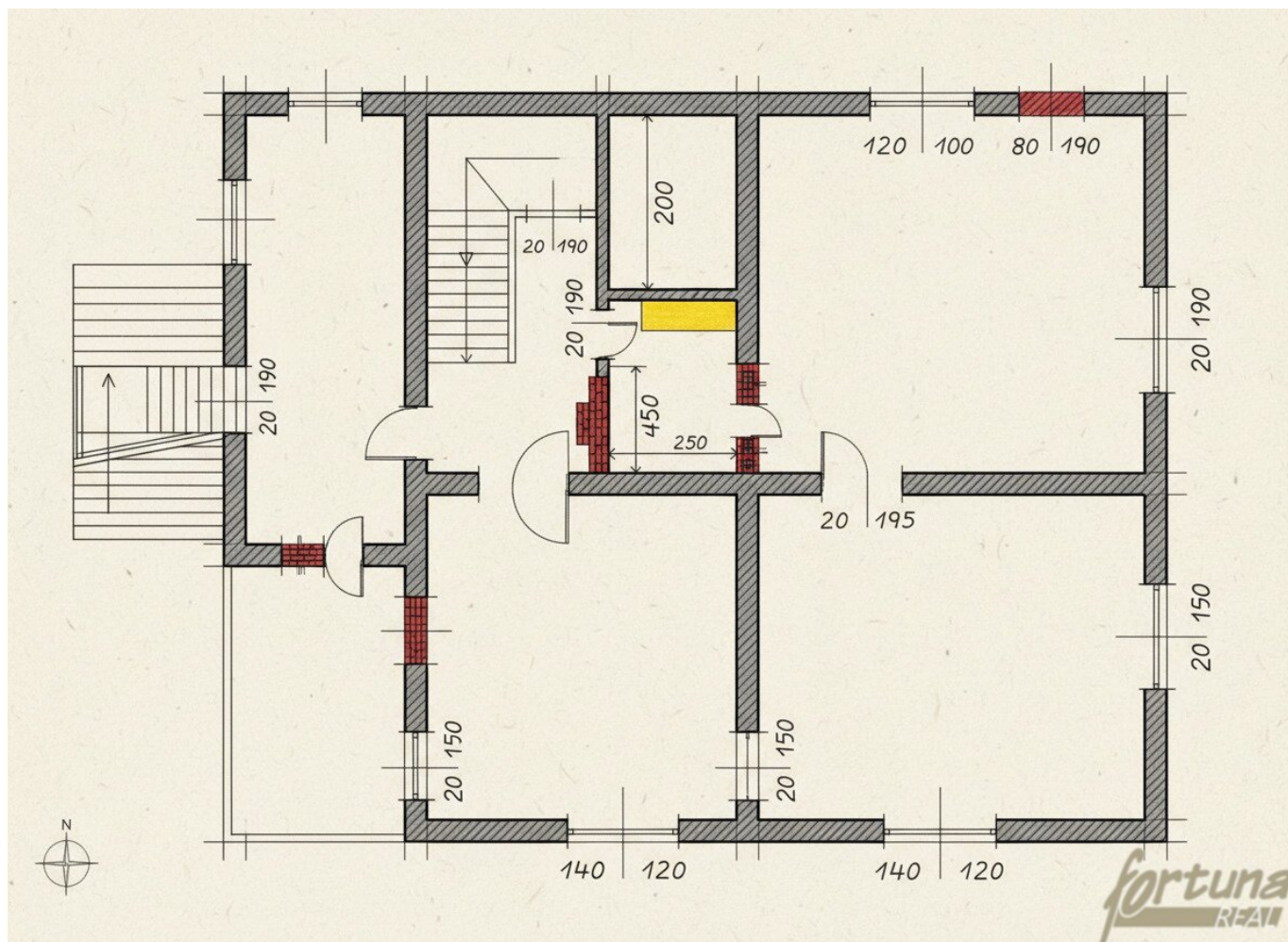
T +436641644144

Gerne stehe ich Ihnen für weitere Informationen oder einen Besichtigungstermin zur



MAN SARDE





Objektbeschreibung

Expose für ein charmantes älteres Haus

Willkommen in Ihrem neuen Zuhause! Dieses bezaubernde ältere Haus vereint den Charme vergangener Tage mit modernem Wohnkomfort. Es befindet sich in einer ruhigen, naturnahen Lage und bietet ausreichend Platz für die ganze Familie.

Objektbeschreibung:

- **Baujahr:** 1950
- **Wohnfläche:** 150 m²
- **Grundstücksfläche:** 800 m²
- **Zimmer:** 5
- **Badezimmer:** 2

Ausstattung:

- Helle, großzügige Räume mit hohen Decken
- Historische Elemente wie Holzfenster und klassische Fliesen
- Moderne Küche mit hochwertigen Geräten
- Gemütlicher Garten ideal für Familienfeiern
- Laminat Boden und Fliesen

- Öl Heizung, auch Pellets

Lage:

Das Haus liegt in einem ruhigen Wohngebiet, umgeben von viel Grün. Einkaufsmöglichkeiten, Schulen und öffentliche Verkehrsanbindungen sind in wenigen Minuten erreichbar. Genießen Sie die Nähe zur Natur und die frische Luft!

Fazit:

Dieses ältere Haus bietet nicht nur Wohnkomfort, sondern auch ein Stück Geschichte. Lassen Sie sich von der einzigartigen Atmosphäre und den vielen Möglichkeiten begeistern. Vereinbaren Sie noch heute einen Besichtigungstermin!

Für weitere Informationen oder bei Fragen stehen wir Ihnen jederzeit zur Verfügung.

Infrastruktur / Entfernungen

Gesundheit

Arzt <1.000m
Apotheke <4.500m
Klinik <7.000m
Krankenhaus <10.000m

Kinder & Schulen

Schule <1.000m
Kindergarten <5.500m

Nahversorgung

Supermarkt <1.000m
Bäckerei <1.000m

Sonstige

Post <1.000m
Bank <1.000m
Geldautomat <1.000m
Polizei <1.000m

Verkehr

Bus <1.000m
Bahnhof <1.000m

Angaben Entfernung Luftlinie / Quelle: OpenStreetMap