

Gepflegte und ruhige Eigentumswohnung mit Fernblick in Wiener Neustadt



Objektnummer: 6304/2823

Eine Immobilie von WirtschaftsService Immobilien

Zahlen, Daten, Fakten

Art:	Wohnung
Land:	Österreich
PLZ/Ort:	2700 Wiener Neustadt
Baujahr:	1998
Zustand:	Neuwertig
Alter:	Neubau
Wohnfläche:	78,94 m²
Balkone:	1
Heizwärmebedarf:	D 107,30 kWh / m² * a
Gesamtenergieeffizienzfaktor:	C 1,29
Kaufpreis:	265.000,00 €
Betriebskosten:	165,52 €
USt.:	18,21 €
Provisionsangabe:	

3% des Kaufpreises zzgl. 20% USt.

Ihr Ansprechpartner



René Kubin

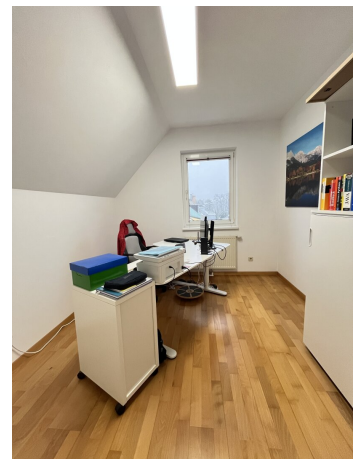
WirtschaftsService Immobilien
Schießstättgasse 4
2620 Neunkirchen

T +43 2635 64530
H +43 676 9360 987



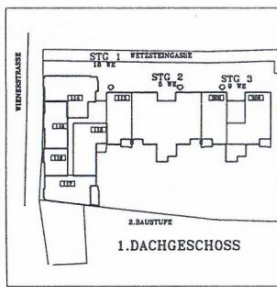






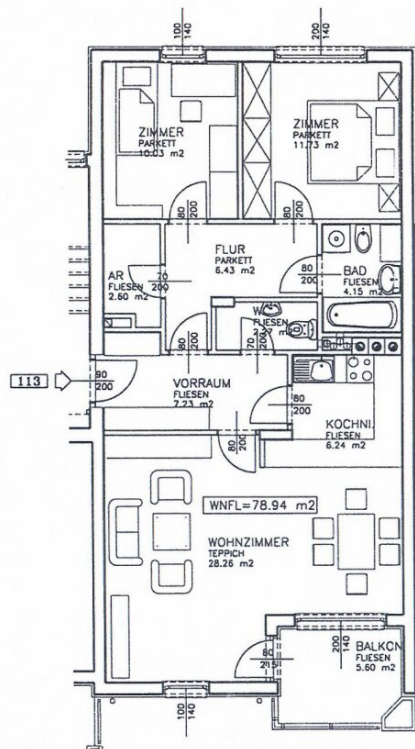






WIENERSTRASSE STIEGE 1
 WOHNUNG NR. 113
 WOHNNUTZFLÄCHE 78.94 m²
 LOGGIA 5.60 m²

M.1:100



Objektbeschreibung

Zum Verkauf gelangt eine sehr gepflegte Eigentumswohnung welche sich im 3. Liftstock eines sehr ruhigen Wohnhauses mitten in Wiener Neustadt befindet.

Die Wohnung liegt sehr zentral, nur wenige Geh-Minuten von der Innenstadt entfernt und zeichnet sich durch die sehr ruhige Umgebung aus..

Die Wohnung gliedert sich wie folgt auf:

- Vorraum
- Abstellraum
- WC
- Badezimmer mit Dusche und Badewanne
- Küche mit anschließendem Essbereich
- Wohnzimmer mit Zugang zu Balkon
- 2 Zimmer

Die Wohnung eignet sich perfekt für Singles, Pärchen, Jungfamilien oder auch Investoren.

Beheizt wird die Wohnung mittels Fernwärme und ein Parkplatz im Innenhof befindet sich ebenfalls mit im Eigentum.

Der Kaufpreis für dieses Objekt beträgt 265.000 Euro.

Bei Interesse melden Sie sich gerne unter [0676 / 936 0987](tel:06769360987).

Wir weisen darauf hin, dass zwischen dem Vermittler und dem zu vermittelnden Dritten ein familiäres oder wirtschaftliches Naheverhältnis besteht.

Der Vermittler ist als Doppelmakler tätig.

Infrastruktur / Entfernungen

Gesundheit

Arzt <500m

Apotheke <500m

Klinik <2.000m

Krankenhaus <1.000m

Kinder & Schulen

Schule <500m

Kindergarten <500m

Höhere Schule <1.500m

Universität <2.500m

Nahversorgung

Supermarkt <500m

Bäckerei <1.000m

Einkaufszentrum <1.000m

Sonstige

Bank <500m

Geldautomat <500m

Post <1.000m

Polizei <1.500m

Verkehr

Bus <500m

Autobahnanschluss <3.000m

Bahnhof <1.500m

Flughafen <2.000m

Angaben Entfernung Luftlinie / Quelle: OpenStreetMap