

Top 2-Zimmer-Wohnung mit Garten in Gralla



Objektnummer: 668

Eine Immobilie von Natureal

Zahlen, Daten, Fakten

| | |
|--------------------------|----------------------|
| Art: | Wohnung - Erdgeschoß |
| Land: | Österreich |
| PLZ/Ort: | 8431 Gralla |
| Wohnfläche: | 58,00 m ² |
| Zimmer: | 2,50 |
| Bäder: | 1 |
| WC: | 1 |
| Stellplätze: | 2 |
| Gesamtmiete | 806,00 € |
| Kaltmiete (netto) | 500,00 € |
| Kaltmiete | 660,00 € |
| Betriebskosten: | 80,00 € |
| Heizkosten: | 60,00 € |
| USt.: | 86,00 € |
| Provisionsangabe: | |

Gemäß Erstauftraggeberprinzip bezahlt der Abgeber die Provision.

Ihr Ansprechpartner



Eva Brugger

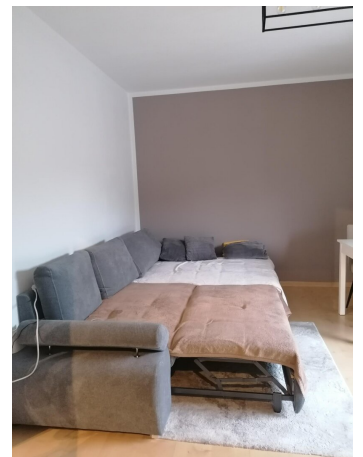
Natureal - Immobilien Andrieu
Hauptstraße 64
8650 Kindberg

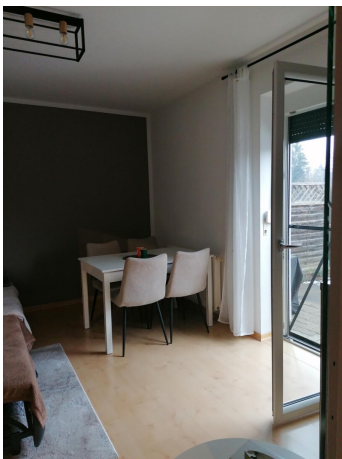
T +43 664 388 55 57

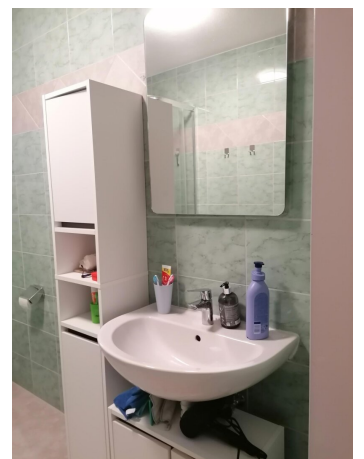
Gerne stehe ich Ihnen
Verfügung.



termin zur













Objektbeschreibung

Willkommen in Ihrem neuen Zuhause in der malerischen Gemeinde Gralla, wo sich modernes Wohnen mit ländlichem Charme verbindet. Diese attraktive Erdgeschosswohnung mit einer großzügigen Fläche von 58 m² bietet Ihnen nicht nur ausreichend Platz, sondern auch eine ideale Grundlage für ein harmonisches Leben.

Die Wohnung erstreckt sich über zwei lichtdurchflutete Zimmer, die Ihnen vielfältige Nutzungsmöglichkeiten bieten. Ob als gemütliches Schlafzimmer, ein inspirierendes Arbeitszimmer oder ein einladendes Wohnzimmer – hier können Sie Ihre Wohnträume verwirklichen. Die moderne Einbauküche ist ein wahres Highlight und lädt dazu ein, kulinarische Köstlichkeiten zu zaubern.

Ein weiterer Pluspunkt dieser Immobilie ist der private Garten, der Ihnen einen Rückzugsort im Freien bietet. Ergänzt wird das Angebot durch zwei Stellplätze – ein Carport und ein Parkplatz – sodass Sie sich keine Gedanken über die Parkplatzsuche machen müssen.

Die ruhige Lage der Wohnung ist einfach ideal. In der Nähe finden Sie alles, was Sie zum täglichen Leben benötigen.

Hier wohnen Sie nicht nur in einer schönen Wohnung, sondern auch in einer lebendigen Gemeinschaft, die Ihnen ein angenehmes Lebensumfeld bietet.

Für Fragen bin ich gerne erreichbar - Eva Brugger 0664 - 388 555 7

Eine Besichtigung kann rasch organisiert werden.

Noch nichts gefunden? Wir informieren Sie über geeignete Immobilienangebote noch vor allen anderen.

Legen Sie jetzt Ihren individuellen Suchagenten unter folgendem Link an. Wir schicken Ihnen passende Immobilien exklusiv vorab zu.

[Suchagent anlegen](https://natureal.service.immo/registrieren/de) - <https://natureal.service.immo/registrieren/de>

Hinweis gemäß Energieausweisvorlagegesetz: Ein Energieausweis wurde vom Eigentümer bzw. Verkäufer, nach unserer Aufklärung über die generell geltende Vorlagepflicht, sowie Aufforderung zu seiner Erstellung noch nicht vorgelegt. Daher gilt zumindest eine dem Alter und der Art des Gebäudes entsprechende Gesamtenergieeffizienz als vereinbart. Wir übernehmen keinerlei Gewähr oder Haftung für die tatsächliche Energieeffizienz der angebotenen Immobilie.

Der Immobilienmakler erklärt, dass er – entgegen dem in der Immobilienwirtschaft üblichen

Geschäftsgebrauch des Doppelmaklers – einseitig nur für den Vermieter tätig ist.

Infrastruktur / Entfernungen

Gesundheit

Arzt <1.000m

Apotheke <1.500m

Krankenhaus <5.500m

Kinder & Schulen

Schule <500m

Kindergarten <3.000m

Höhere Schule <3.500m

Nahversorgung

Supermarkt <500m

Bäckerei <2.000m

Einkaufszentrum <2.000m

Sonstige

Bank <1.000m

Geldautomat <2.500m

Polizei <4.500m

Post <3.000m

Verkehr

Bus <500m

Autobahnanschluss <1.500m

Bahnhof <2.000m

Angaben Entfernung Luftlinie / Quelle: OpenStreetMap