

## **Wunderschöner 3 Zimmerwohnungshit mit Freifläche nahe dem Floridsdorfer Wasserpark!**



**Objektnummer: 92327**

**Eine Immobilie von EHL Immobilien GmbH**

## Zahlen, Daten, Fakten

Adresse	Schöpfleuthnergasse
Art:	Wohnung
Land:	Österreich
PLZ/Ort:	1210 Wien
Zustand:	Gepflegt
Alter:	Neubau
Wohnfläche:	72,79 m <sup>2</sup>
Zimmer:	3
Bäder:	1
WC:	1
Balkone:	1
Heizwärmebedarf:	A 23,20 kWh / m <sup>2</sup> * a
Gesamtenergieeffizienzfaktor:	A 0,80
Gesamtmiete	1.449,00 €
Kaltmiete (netto)	1.164,42 €
Kaltmiete	1.317,27 €
Betriebskosten:	152,85 €
USt.:	131,73 €
Provisionsangabe:	

Gemäß Erstauftraggeberprinzip bezahlt der Abgeber die Provision.

## Ihr Ansprechpartner

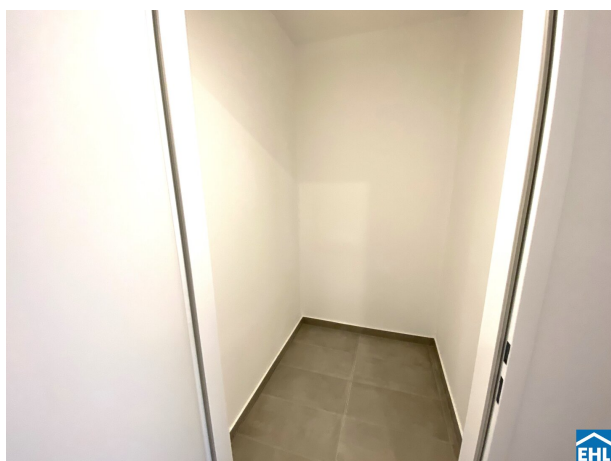


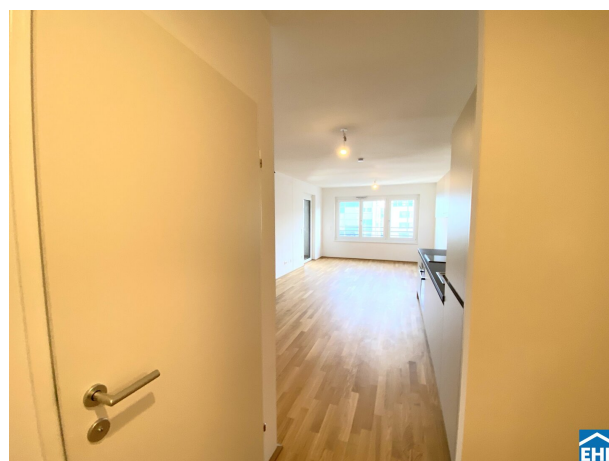
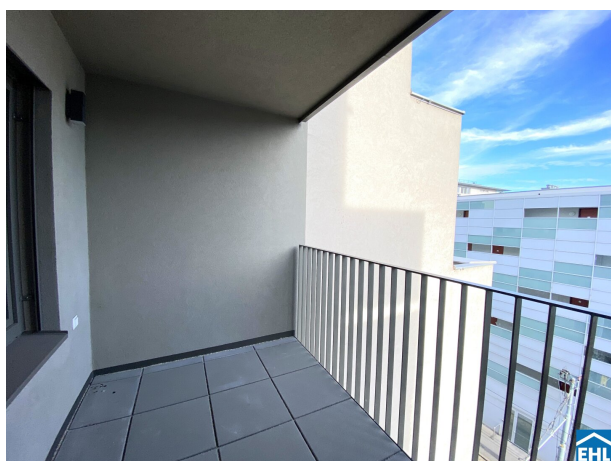
**Andreas Minarik**

EHL Wohnen GmbH















DIESER PLAN IST ZUM ANFERTIGEN VON EINBAUMÖBELN NICHT GEEIGNET. DIE DARSTELLUNG IST LEDIGLICH ALS EINRICHTUNGSVORSCHLAG ZU VERSTEHEN. FÜR DIE ANFERTIGUNG VON EINBAUMÖBELN SIND NATURMASS ZU NEHMEN. EINBAUMÖBEL NICHT AN AUSSENWÄNDE SOWIE AUF FUßBODENFLÄCHEN ÜBER AUSSENLUFT STELLEN, DA GEFÄHR VON SCHIMMELBILDUNG.

SCHÖPFLEUTHNERGASSE 25  
1210 WIEN

4.OG | TOP 90

WNF	72,79 m <sup>2</sup>
Balkon	7,31 m <sup>2</sup>

VERMIETER

Stand: 23.06.2022

**EHL**

## Objektbeschreibung

### **Wunderschöner 2 Zimmerwohnungshit mit Freifläche nahe dem Floridsdorfer Wasserpark!**

In Floridsdorf, dem 21. Bezirk von Wien, befindet sich dieses attraktive Wohnhaus mit insgesamt 155 Wohneinheiten. Alle Wohnungen verfügen über Außenflächen in Form einer Terrasse, Loggia oder Balkon und sind komfortabel durch einen Lift zu erreichen. Die hauseigene Garage bietet die Möglichkeit einen Stellplatz anzumieten.

Das Wohnhaus befindet sich zwischen dem Floridsdorfer Wasserpark und dem Floridsdorfer Bahnhof. Dank der guten öffentlichen Anbindung ist das Wiener Stadtzentrum einfach zu erreichen; Geschäfte des täglichen Bedarfs sowie Schulen befinden sich nur wenige Gehminuten entfernt, ein Kindergarten befindet sich im Haus.

Ein perfektes Wohngefühl entsteht durch den nahegelegenen Wasserpark und die Donauinsel – so besteht weiteres die Möglichkeit, die umliegende Natur genießen zu können, ohne dafür ins Auto steigen zu müssen.

Die Wohnung befindet sich in der 4. Etage und verfügt über eine großzügige Wohnküche mit vollausgestatteter Einbauküche, ein Schlafzimmer, ein Badezimmer mit Badewanne und Waschmaschinenanschluss, eine separate Toilette, sowie einen Abstellraum und einen Vorraum.

Der Balkon lädt zum gemütlichen Verweilen ein und rundet das Wohnerlebnis perfekt ab.

Bei den Fotos handelt es sich um Musterfotos.

### **Ausstattung**

- vollausgestattete Küche
- 3-Scheiben Isolierverglasung
- elektrische Außenjalousien
- hochwertiger Eichenparkett in den Wohnräumen
- Feinsteinzeug in den Nassräumen



- Moderne Bäderausstattung mit Qualitätskeramik
- Fußbodenheizung (Fernwärme)
- Gegensprechanlage
- Raumlüfter

Ein Lift, Keller, Kinderwagen- und modern ausgestatteter Fahrradabstellraum befinden sich ebenfalls im Haus. Autoabstellplätze sind zusätzlich um EUR 120,- brutto/Monat verfügbar.

**Öffentliche Verkehrsanbindung:**

- U-Bahn U6 Station „Floridsdorf“
- Buslinien 33A und 33B
- Straßenbahnlinie 31

Heizung, Warmwasser und Strom werden nach Verbrauch abgerechnet.

**Bezug:** 01.02.2025

**Befristung:** 3 Jahre, 1 Jahr Kündigungsverzicht, 3 Monate Kündigungsfrist

**Nebenkosten:** 3BMM Kautions, Vertragserrichtungsgebühren

Wir weisen darauf hin, dass zwischen dem Vermittler und dem zu vermittelnden Dritten ein familiäres oder wirtschaftliches Naheverhältnis besteht.

Der Immobilienmakler erklärt, dass er – entgegen dem in der Immobilienwirtschaft üblichen Geschäftsgebrauch des Doppelmaklers – einseitig nur für den Vermieter tätig ist.

## **Infrastruktur / Entfernungen**

### **Gesundheit**

Arzt <250m  
Apotheke <250m  
Klinik <250m  
Krankenhaus <1.500m

### **Kinder & Schulen**

Schule <500m  
Kindergarten <250m  
Universität <500m  
Höhere Schule <250m

### **Nahversorgung**

Supermarkt <250m  
Bäckerei <250m  
Einkaufszentrum <500m

### **Sonstige**

Geldautomat <250m  
Bank <250m  
Post <750m  
Polizei <750m

### **Verkehr**

Bus <250m  
U-Bahn <250m  
Straßenbahn <250m  
Bahnhof <250m  
Autobahnanschluss <750m

Angaben Entfernung Luftlinie / Quelle: OpenStreetMap



## **Österreichs beste Makler/innen**

### **Qualität – Sicherheit – Kompetenz**

Mehr als 60 Immobilienkanzleien an über 80 Standorten und über 400 Mitarbeiter/Innen machen den Immobilienring Österreich zu Österreich größtem, freien Makler-Netzwerk. Die Mitglieder zählen zu den führenden Immobilien-Experten.

- Sicherheit einer seriösen Kanzlei und umfassender Service
- Transparente Geschäftsanbahnung und –abwicklung
- Über 5.000 Liegenschaften in verschiedenen Preisklassen

Immobilienring Österreich Makler sind Spezialisten bei Vermietung und Verkauf von Wohn- und Gewerbeimmobilien, Grundstücken sowie Investmentobjekten. Sie bieten Ihnen höchste Beratungsqualität, profundes Know-How und langjährige Erfahrung.