

**„Natur genießen – direkt vor der Tür“ Stilvolle
Gartenwohnung mit Terrasse Top 20/1 - NES 101**



Objektnummer: 2096/43

Eine Immobilie von InstyleHaus Holding GmbH

Zahlen, Daten, Fakten

Adresse	Norbert-Ehrlich-Siedlung 101
Art:	Wohnung
Land:	Österreich
PLZ/Ort:	8530 Deutschlandsberg
Baujahr:	2026
Zustand:	Erstbezug
Alter:	Neubau
Wohnfläche:	84,93 m ²
Zimmer:	4
Bäder:	1
WC:	1
Terrassen:	1
Garten:	94,89 m ²
Heizwärmebedarf:	B 50,00 kWh / m ² * a
Gesamtenergieeffizienzfaktor:	A+ 0,68
Kaufpreis:	329.900,00 €

Ihr Ansprechpartner

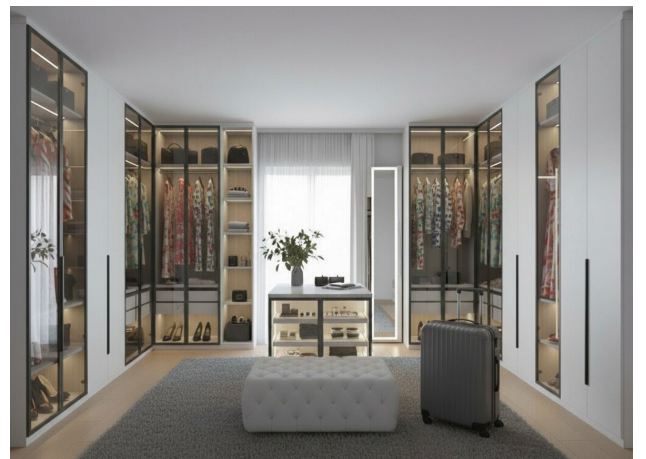


Renate Hengsberger

InstyleHaus Holding GmbH
Glashüttenstrasse 9
8530 Deutschlandsberg

H +43 660 22 49 490

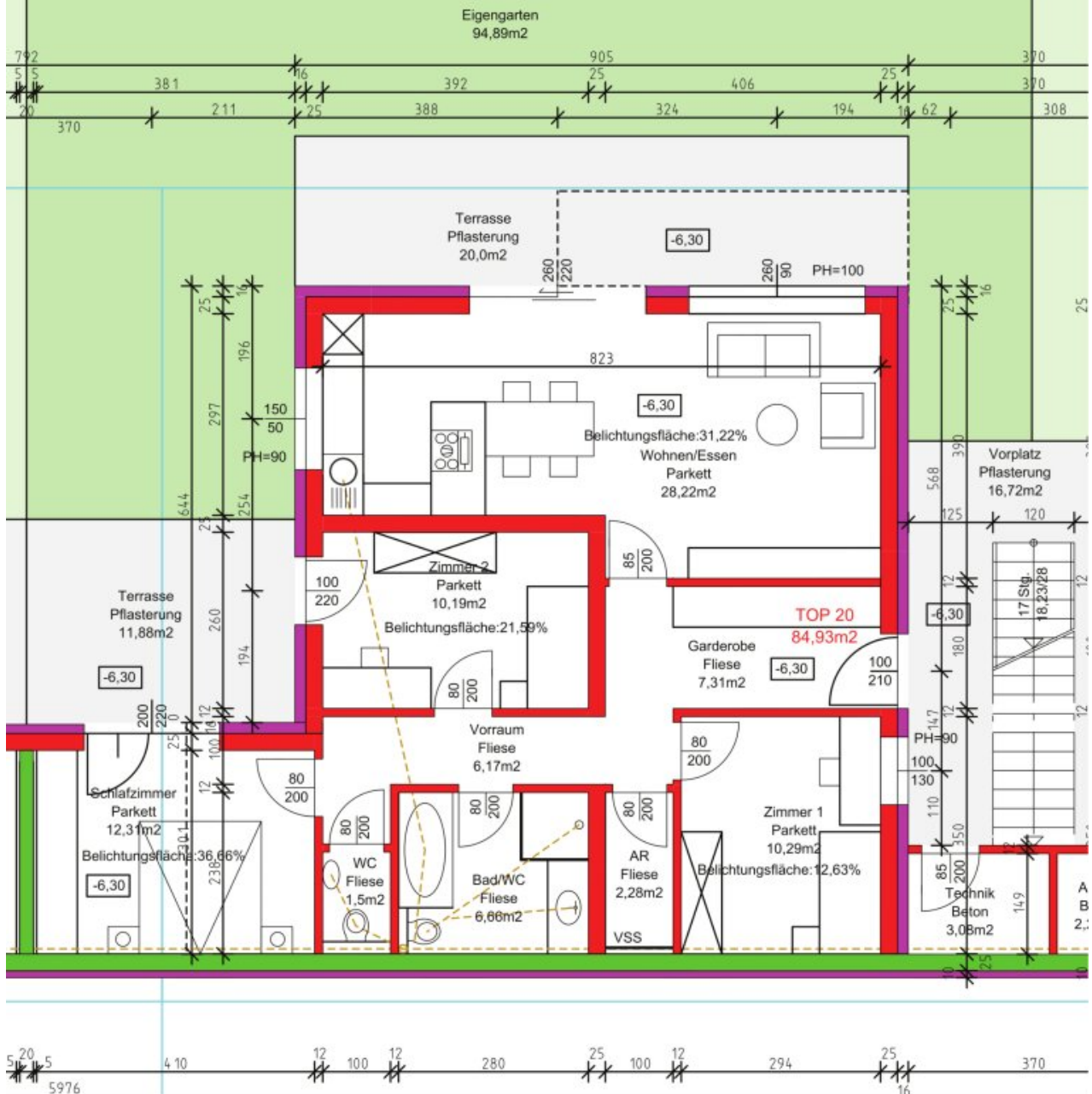
Gerne stehe ich Ihnen für weitere Informationen oder einen Besichtigungstermin zur Verfügung.

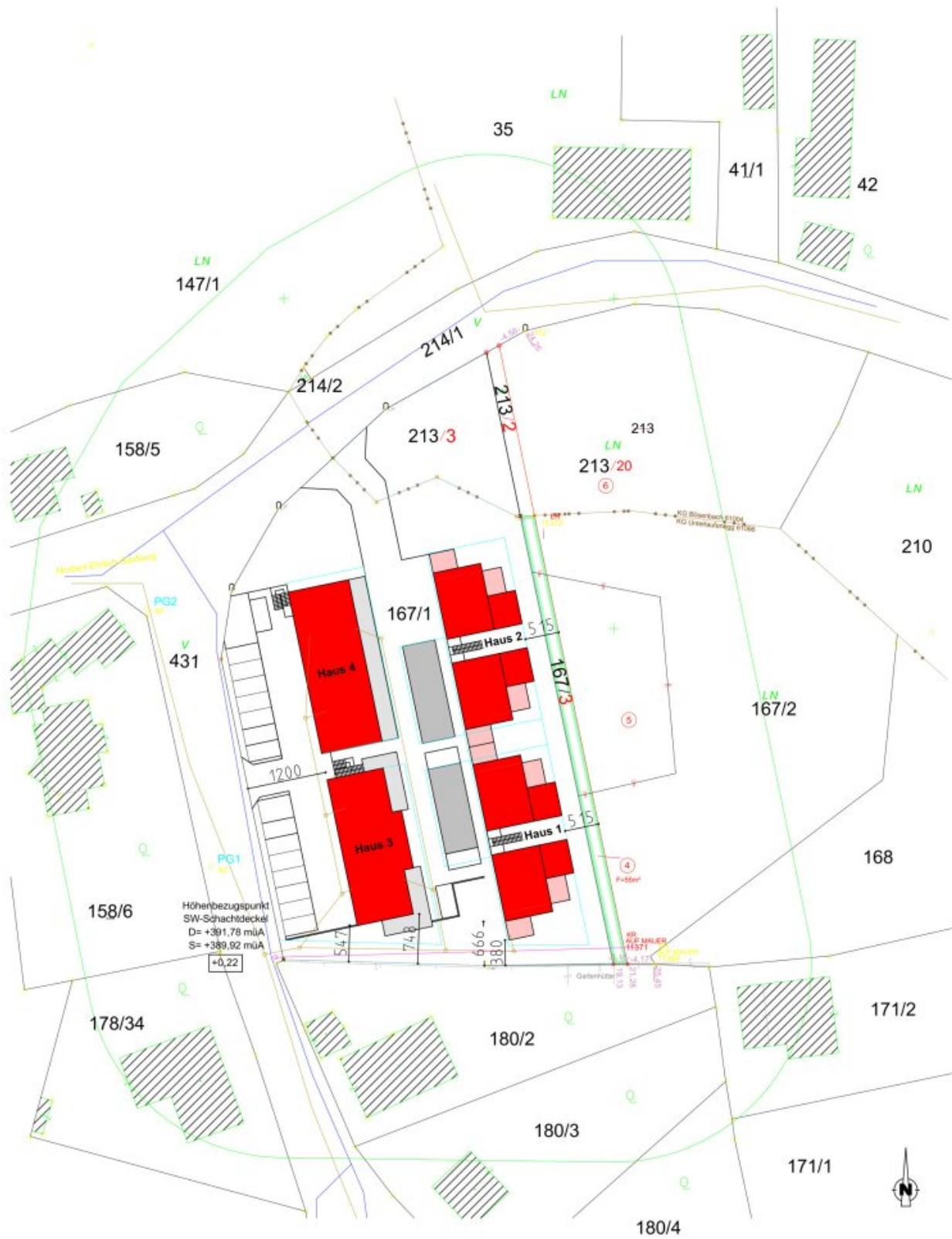






167/3





Objektbeschreibung

NES 101 - STYLISCH und EXKLUSIV - Das Neubauprojekt von inStyleHaus!

Sich Zuhause fühlen - machen Sie jetzt den Schritt zum Eigenheim.

Unsere Mission: stilvolles Design und regionale Qualität vereint mit leistbarem Wohnen

Stylische Gartenwohnung in ruhiger Wohnsiedlung in Deutschlandsberg - nur 4 Wohneinheiten pro Haus

Diese attraktive **Gartenwohnung Top 20/1**, überzeugt durch eine durchdachte Raumaufteilung sowie eine hervorragende Infrastruktur und eine wunderbare Weitsicht.

Die Wohnung verfügt über einen großzügigen **Koch-Wohn-Essbereich**, der als zentraler Lebensmittelpunkt dient und direkten Zugang zur **Terrasse** sowie zum **Garten** bietet. Große Fensterflächen sorgen für eine helle und freundliche Wohnatmosphäre.

Insgesamt stehen **drei Schlafzimmer** zur Verfügung, die sich ideal als Schlaf-, Kinder-, Gäste- oder Arbeitszimmer eignen. Der private Garten bietet viel Platz zum Entspannen, Spielen oder für gemütliche Stunden im Freien.

Zur Wohnung gehört ein Parkplatz. Die Lage in einer ruhigen Wohnsiedlung kombiniert entspanntes Wohnen mit **sehr guter Infrastruktur** – Einkaufsmöglichkeiten, Schulen, öffentliche Verkehrsmittel und Freizeiteinrichtungen sind rasch erreichbar.

Highlights der Wohnung:

- Gartengeschoß mit Terrasse und Garten
- Großer Koch-Wohn-Essbereich
- 3 Schlafzimmer
- 1 Parkplatz, 1 weiterer optional
- Fußbodenheizung mit Luftwärmepumpe
- Photovoltaik

- Sehr gute Infrastruktur
- Adresse: Norbert-Ehrlich-Siedlung 101, Deutschlandsberg

Bezug: Ende 2026

„Für nähere Informationen stehe wir Ihnen auch gerne telefonisch, oder bei einem Termin in unserem Büro in Deutschlandsberg zur Verfügung.“

Bilder Ki erstellt.

Infrastruktur / Entfernungen

Gesundheit

Arzt <950m

Apotheke <1.000m

Klinik <1.275m

Krankenhaus <1.750m

Kinder & Schulen

Schule <625m

Kindergarten <1.450m

Nahversorgung

Supermarkt <850m

Bäckerei <825m

Einkaufszentrum <825m

Sonstige

Bank <900m

Geldautomat <900m

Post <1.325m
Polizei <1.125m

Verkehr

Bus <250m
Bahnhof <950m

Angaben Entfernung Luftlinie / Quelle: OpenStreetMap