

**„Stilvolles Wohnen mit Gartenanteil“ 4 Zimmer - Top 19/2 -
NES 101**



Objektnummer: 2096/44

Eine Immobilie von InstyleHaus Holding GmbH

Zahlen, Daten, Fakten

Adresse	Norbert-Ehrlich-Siedlung 101
Art:	Wohnung
Land:	Österreich
PLZ/Ort:	8530 Deutschlandsberg
Baujahr:	2026
Zustand:	Erstbezug
Alter:	Neubau
Wohnfläche:	84,93 m ²
Zimmer:	4
Bäder:	1
WC:	1
Terrassen:	1
Garten:	95,11 m ²
Heizwärmebedarf:	B 50,00 kWh / m ² * a
Gesamtenergieeffizienzfaktor:	A+ 0,68
Kaufpreis:	329.900,00 €

Ihr Ansprechpartner



Renate Hengsberger

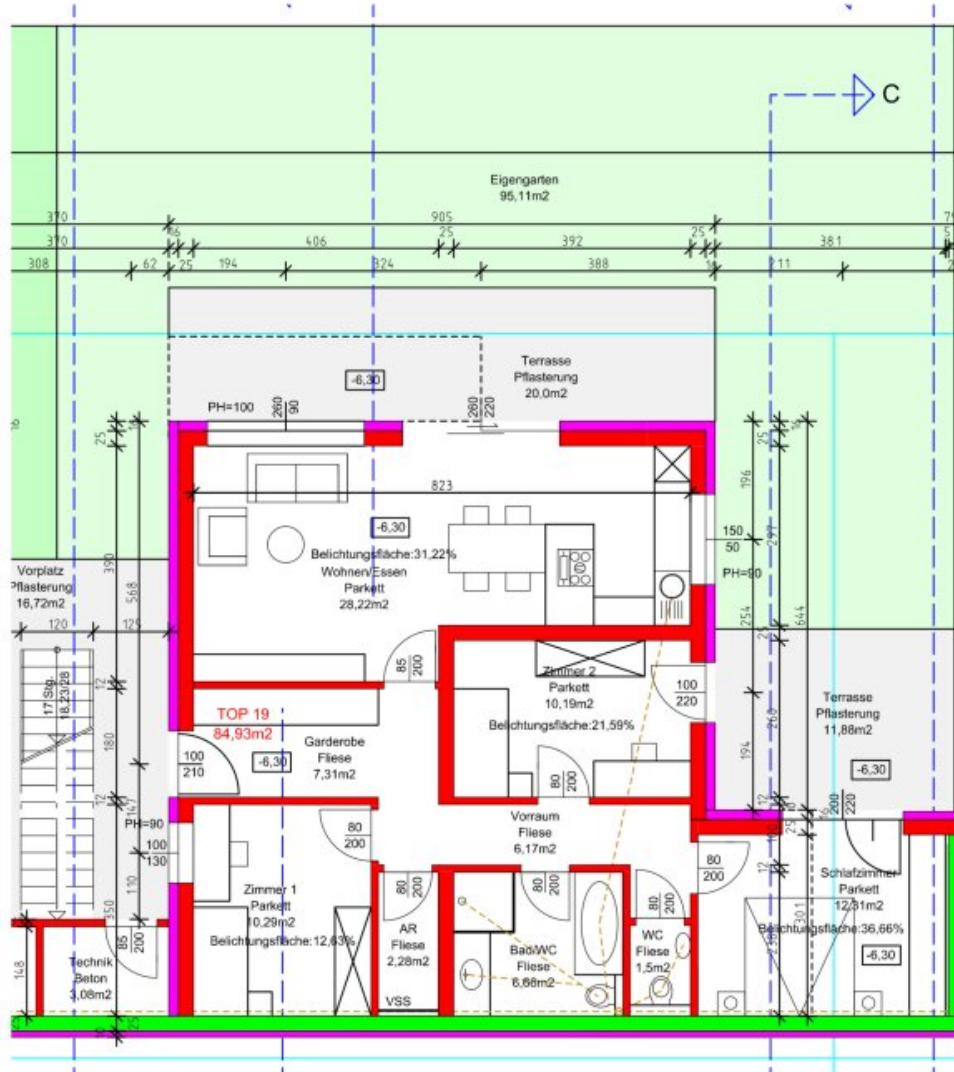
InstyleHaus Holding GmbH
Glashüttenstrasse 9
8530 Deutschlandsberg

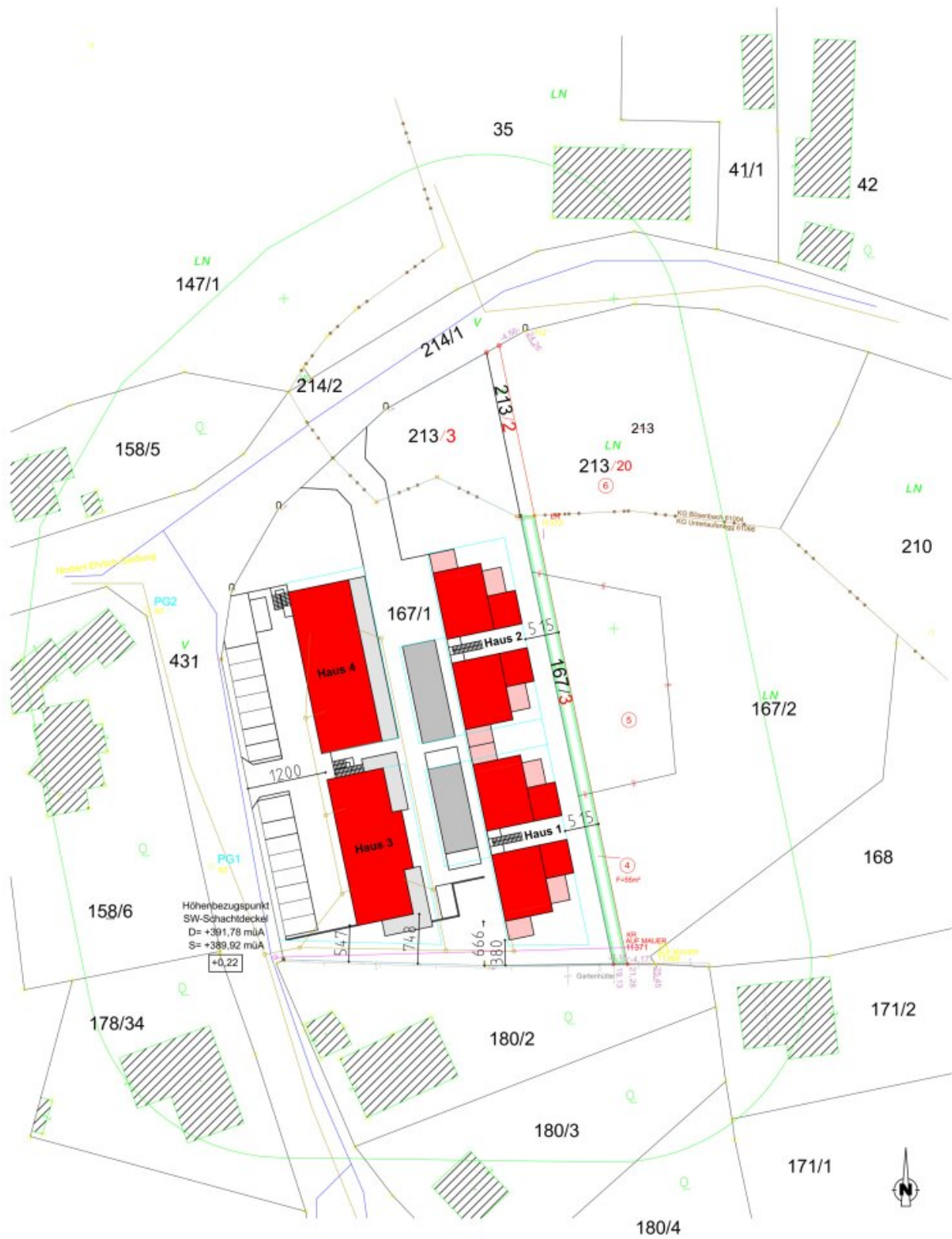
H +43 660 22 49 490

Gerne stehe ich Ihnen für weitere Informationen oder einen Besichtigungstermin zur Verfügung.









Objektbeschreibung

NES 101 - STYLISCH und EXKLUSIV - Das Neubauprojekt von inStyleHaus!

Sich Zuhause fühlen - machen Sie jetzt den Schritt zum Eigenheim.

Unsere Mission: stilvolles Design und regionale Qualität vereint mit leistbarem Wohnen

Diese attraktive **Gartenwohnung Top 19/2** befindet sich in einem Stilvollen Haus mit nur 4 Einheiten und überzeugt durch eine durchdachte Raumaufteilung, sowie durch eine ausgezeichnete Bautechnik.

Die Wohnung verfügt über einen großzügigen **Koch-Wohn-Essbereich** mit einem direkten Zugang zur **Terrasse** und **Garten**. Große Fensterflächen sorgen für eine helle und freundliche Wohnatmosphäre.

Zusätzlich stehen Ihnen **drei Schlafzimmer** zur Verfügung, die sich ideal als Schlaf-, Kinder-, Gäste- oder Arbeitszimmer eignen. Der private Garten bietet viel Platz zum Entspannen, Spielen oder für gemütliche Stunden im Freien.

Zur Wohnung gehört auch ein Parkplatz, weitere sind optional erwerbbar.

Highlights der Wohnung:

- Gartengeschoß mit Terrasse und Garten
- Ziegelmassivbau mit Top Energiewerten
- Großer Koch-Wohn-Essbereich
- 3 Schlafzimmer
- 1 Parkplatz, 1 weiterer optional
- Fußbodenheizung mit Luftwärmepumpe
- Photovoltaik
- Ruhige Wohnsiedlung

- Sehr gute Infrastruktur
- Adresse: Norbert-Ehrlich-Siedlung 101, Deutschlandsberg

Bezug: Ende 2026

„Für nähere Informationen stehe wir Ihnen auch gerne telefonisch, oder bei einem Termin in unserem Büro in Deutschlandsberg zur Verfügung.“

Bilder Ki Visualisierung

Infrastruktur / Entfernungen

Gesundheit

Arzt <950m
Apotheke <1.000m
Klinik <1.275m
Krankenhaus <1.750m

Kinder & Schulen

Schule <625m
Kindergarten <1.450m

Nahversorgung

Supermarkt <850m
Bäckerei <825m
Einkaufszentrum <825m

Sonstige

Bank <900m
Geldautomat <900m

Post <1.325m
Polizei <1.125m

Verkehr

Bus <250m
Bahnhof <950m

Angaben Entfernung Luftlinie / Quelle: OpenStreetMap