

City center smart invest



Objektnummer: 2000/7920

Eine Immobilie von Paul Ochsenhofer Immobilien

Zahlen, Daten, Fakten

Adresse	Seilerstätte
Art:	Wohnung
Land:	Österreich
PLZ/Ort:	1010 Wien
Baujahr:	1958
Zustand:	Neuwertig
Möbliert:	Voll
Wohnfläche:	84,00 m ²
Zimmer:	3
Bäder:	1
WC:	1
Heizwärmebedarf:	C 90,59 kWh / m ² * a
Gesamtenergieeffizienzfaktor:	E 2,69
Kaufpreis:	999.000,00 €
Betriebskosten:	193,12 €
Provisionsangabe:	

3% des Kaufpreises zzgl. 20% USt.

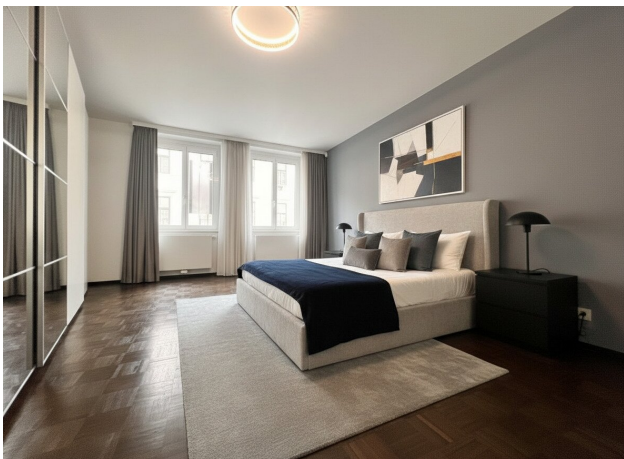
Ihr Ansprechpartner

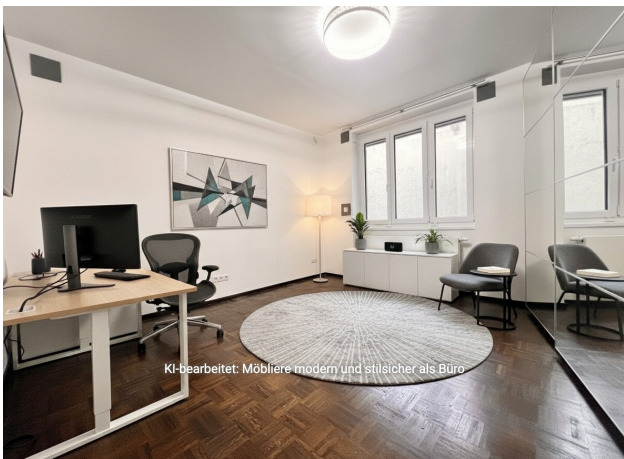


Paul Ochsenhofer

Paul Ochsenhofer Immobilien
Liebhartstalstraße 41
1160 Wien



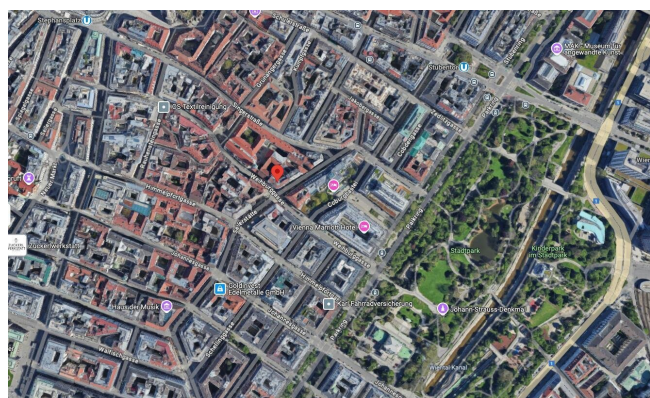
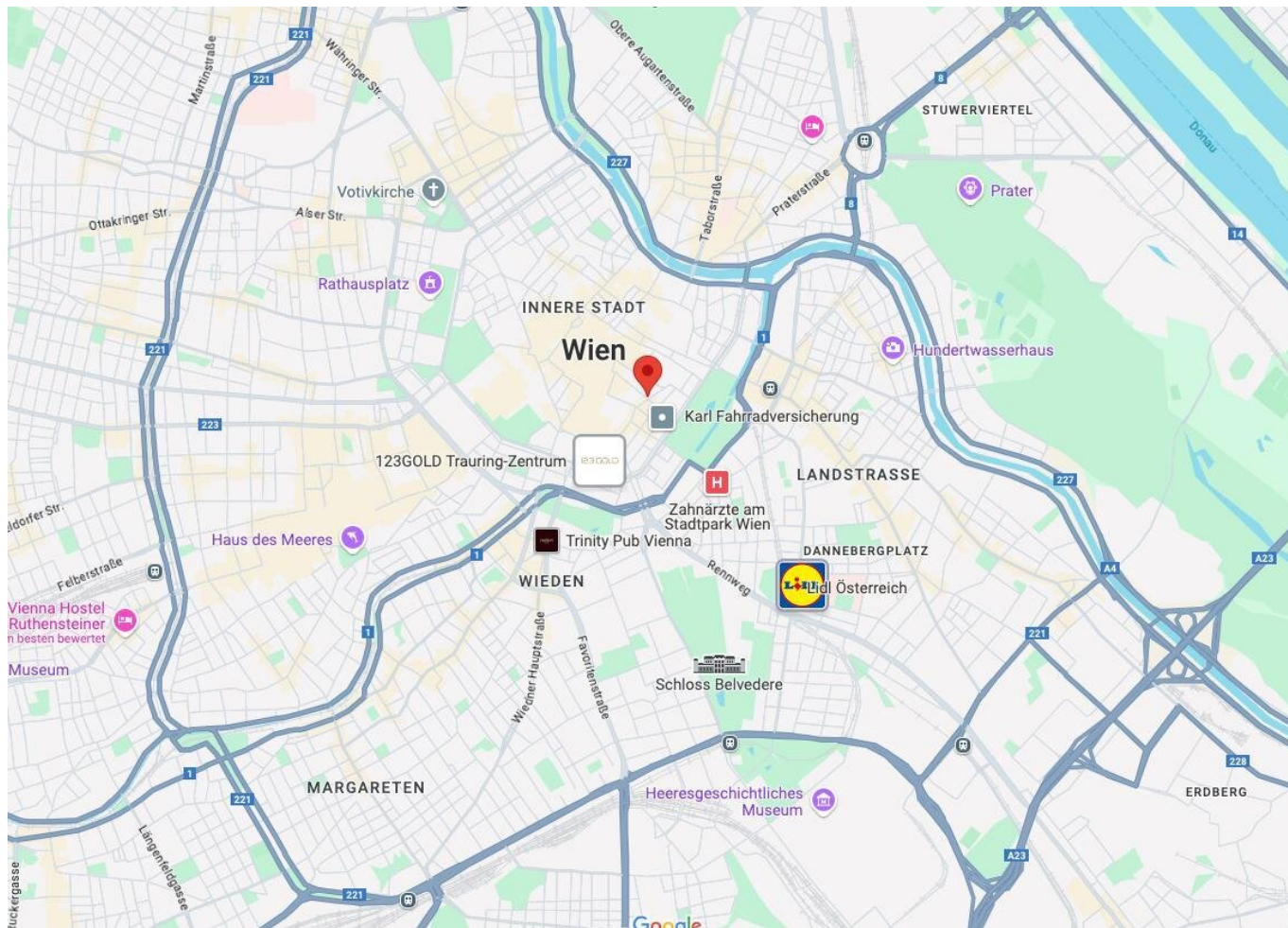


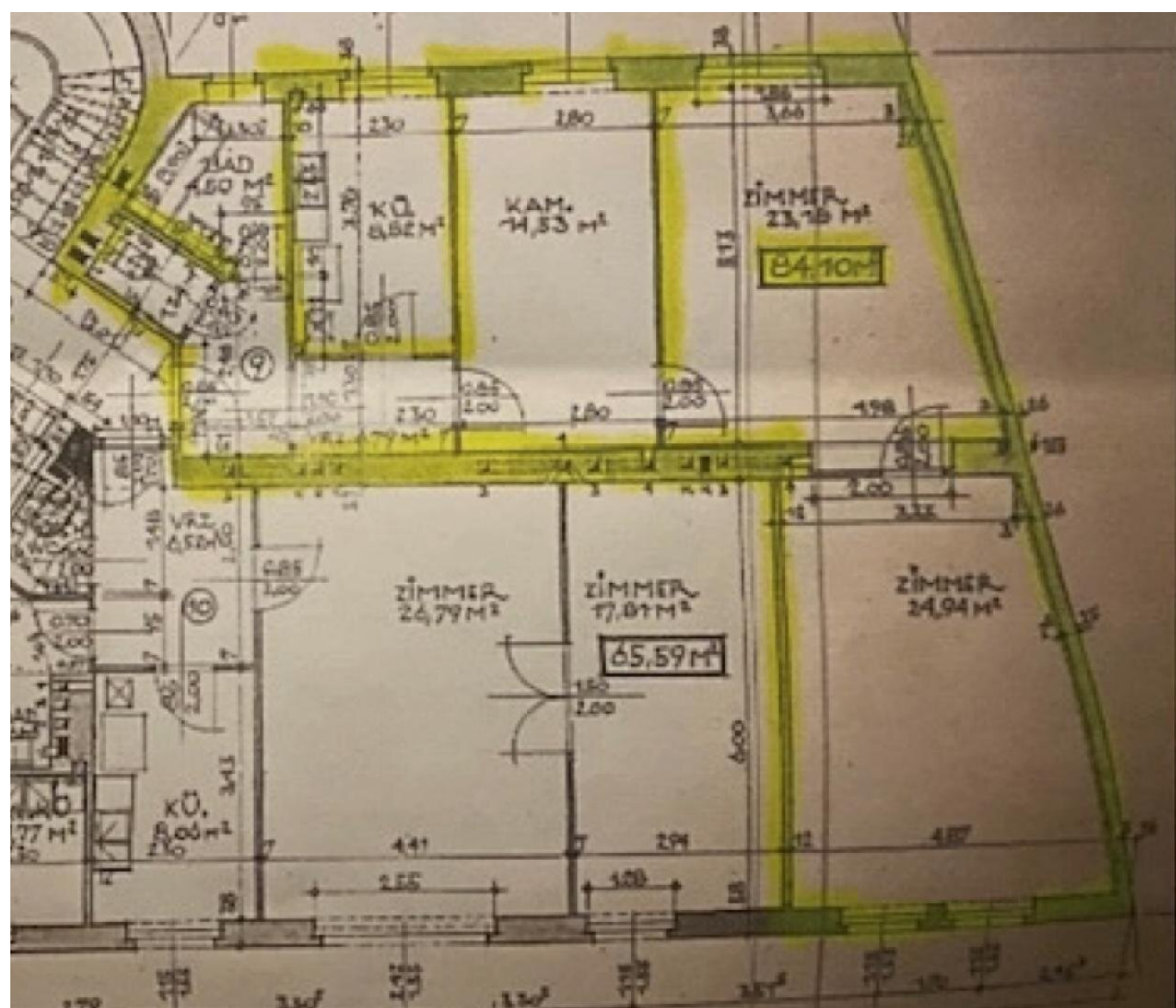












Objektbeschreibung

First district opportunity!

In herrlicher Toplage

Top Features:

- + Herrliche Lage Ecke Seilerstätte/Weihburggasse
- + 4.Liftstock
- + 3 separat begehbare Zimmer - 2 hofseitig, 1 straßenseitig
- + Vollausgestattete Küche
- + Hochwertig ausgestattetes Bad mit Wanne
- + Bestandsfrei

Rufen Sie jetzt an, ich informiere Sie gerne!

First District Opportunity!

In a wonderful prime location

Top Features:

- + Gorgeous location at the corner of Seilerstätte/Weihburggasse
- + 4th floor with elevator
- + 3 rooms - 2 courtyard-facing, 1 street-facing
- + Fully equipped kitchen
- + High-quality bathroom with bathtub
- + Free of any tenancy

Call now, I would be happy to provide you with more information!

Noch nichts gefunden? Wir informieren Sie über geeignete Immobilienangebote noch vor allen anderen.

Legen Sie jetzt Ihren individuellen Suchagenten unter folgendem Link an. Wir schicken Ihnen passende Immobilien exklusiv vorab zu.

[Suchagent anlegen](https://paul-ochsenhofer.service.immo/registrieren/de) - <https://paul-ochsenhofer.service.immo/registrieren/de>

Der Vermittler ist als Doppelmakler tätig.

Infrastruktur / Entfernungen

Gesundheit

Arzt <500m

Apotheke <250m

Klinik <750m

Krankenhaus <1.000m

Kinder & Schulen

Schule <250m

Kindergarten <750m

Universität <250m

Höhere Schule <250m

Nahversorgung

Supermarkt <250m

Bäckerei <250m

Einkaufszentrum <500m

Sonstige

Geldautomat <250m

Bank <250m

Post <500m

Polizei <500m

Verkehr

Bus <250m

U-Bahn <500m

Straßenbahn <250m

Bahnhof <500m

Autobahnanschluss <3.000m

Angaben Entfernung Luftlinie / Quelle: OpenStreetMap