

Büro/Geschäftslokal in der Blindengasse!



Innenansicht

Objektnummer: 1760/792

Eine Immobilie von Lind Immobilien

Zahlen, Daten, Fakten

Art:	Einzelhandel
Land:	Österreich
PLZ/Ort:	1080 Wien,Josefstadt
Baujahr:	1972
Nutzfläche:	98,58 m ²
Bürofläche:	98,58 m ²
Zimmer:	2
WC:	1
Heizwärmebedarf:	163,40 kWh / m ² * a
Kaltmiete (netto)	1.300,01 €
Kaltmiete	1.588,64 €
Miete / m²	13,19 €
Betriebskosten:	288,63 €
USt.:	317,73 €
Provisionsangabe:	

3 Bruttomonatsmieten zzgl. 20% USt.

Ihr Ansprechpartner



Paul Kleindl

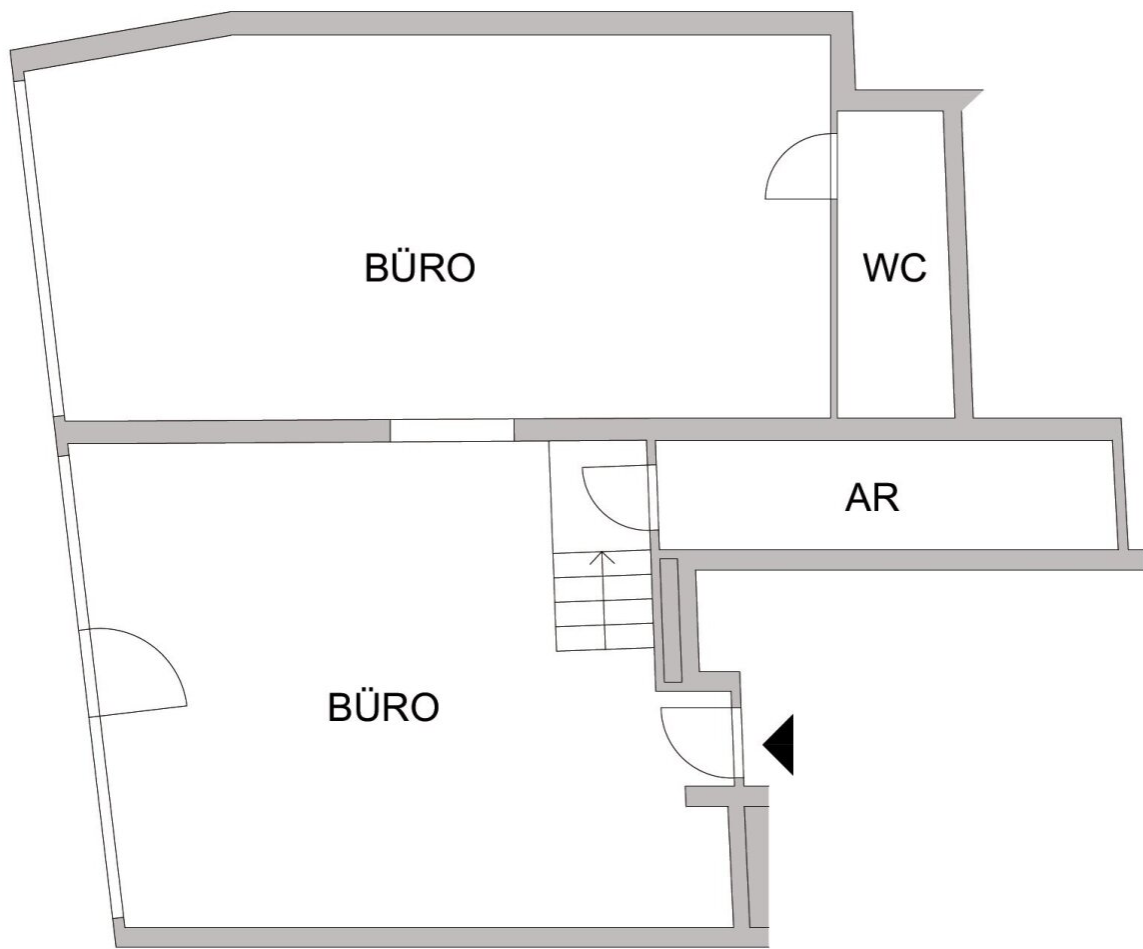
Lind Immobilien
Mariahilfer Straße 167/12
1150 Wien

T +43 1 526 26 36 14









Objektbeschreibung

Quick Facts: Geschäftsfläche/Büro | Erdgeschoß | ca.99qm | große Auslagenfläche | barrierefrei

Ich freue mich auf Ihren Anruf!

Paul Kleindl 0699/1188 7600, 01/52626 36

Diese Geschäftsfläche besteht aus zwei Büroräumen, einer behindertengerechten Toilette, einer Teeküche und einem Lagerraum. Das Lokal ist über einen straßenseitigen und einen Eingang über das Stiegenhaus zu erreichen und hat eine große Glasfront.

Lage und Infrastruktur

Gute öffentliche Verkehrsanbindung durch die nahegelegene U6-Station Thaliastraße und der Straßenbahn-Linie 46. Alle Geschäfte des täglichen Bedarfes sowie Lokale und diverse Geschäfte befinden sich in unmittelbarer Nähe auf der Lerchenfelder Straße.

Resümee

Geschäftsfläche/Büro mit großen Auslagenflächen mit guter Frequenz.

Energieausweis: HWB 163,4

Wir weisen darauf hin, dass zwischen dem Vermittler und dem zu vermittelnden Dritten ein familiäres oder wirtschaftliches Naheverhältnis besteht.

Der Vermittler ist als Doppelmakler tätig.