

Helle Mietwohnung mit Gartenterrasse und Gartenmitbenutzung



Objektnummer: 540

Eine Immobilie von Dorfer Immobilienservice e.U.

Zahlen, Daten, Fakten

Art:	Wohnung - Erdgeschoß
Land:	Österreich
PLZ/Ort:	9135 Bad Eisenkappel
Baujahr:	1961
Wohnfläche:	66,00 m²
Zimmer:	3
Bäder:	1
Terrassen:	1
Stellplätze:	1
Gesamtmiete	480,00 €
Kaltmiete (netto)	380,00 €
Kaltmiete	420,00 €
Betriebskosten:	40,00 €
Heizkosten:	60,00 €
Infos zu Preis:	

unter sonstiges: Strom und Gartenbetreuung mit € 50,-/Mon. inkl.

Provisionsangabe:

Gemäß Erstauftraggeberprinzip bezahlt der Abgeber die Provision.

Ihr Ansprechpartner

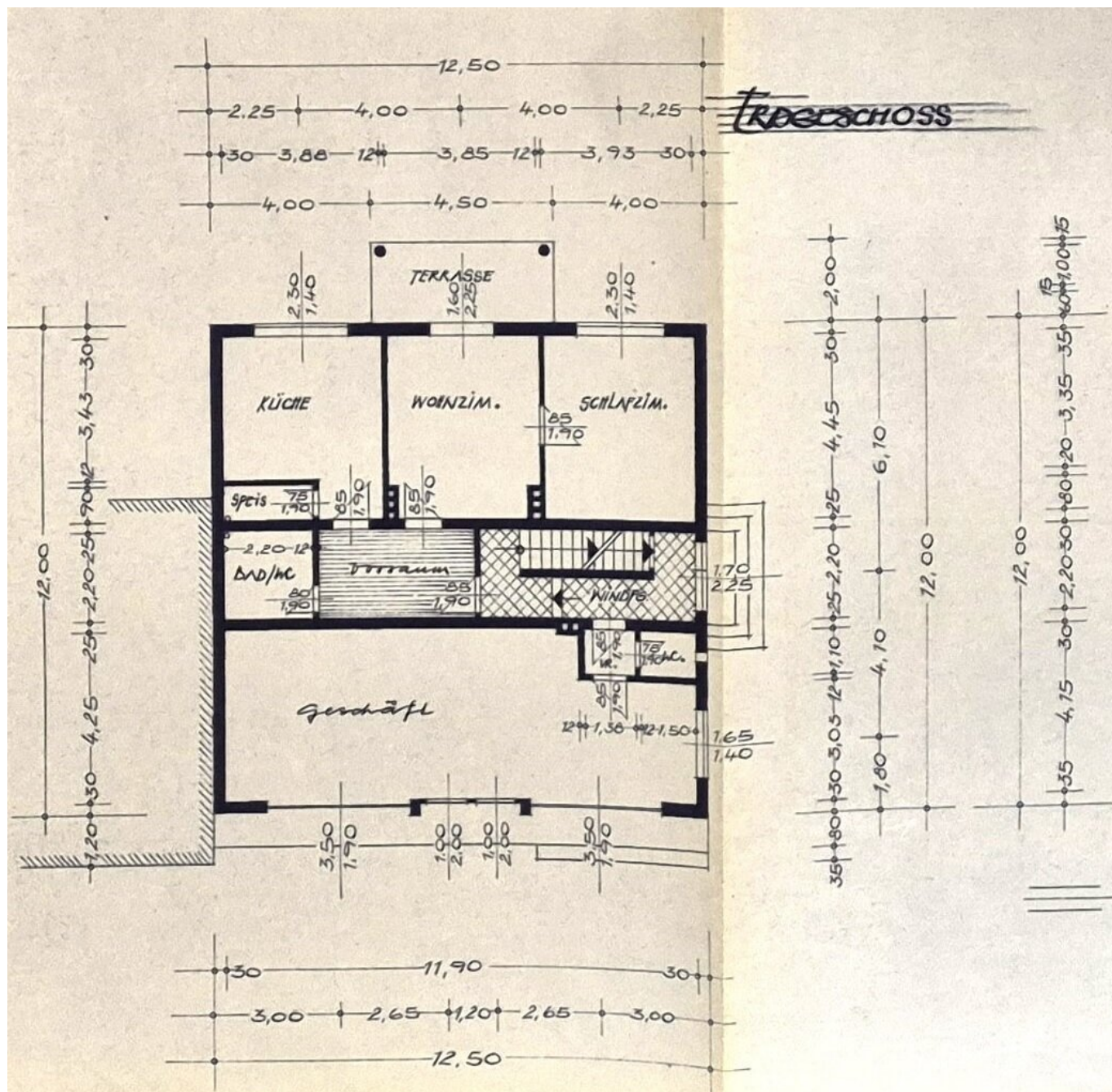


Gernot Dorfer

Dorfer Immobilienservice e.U.

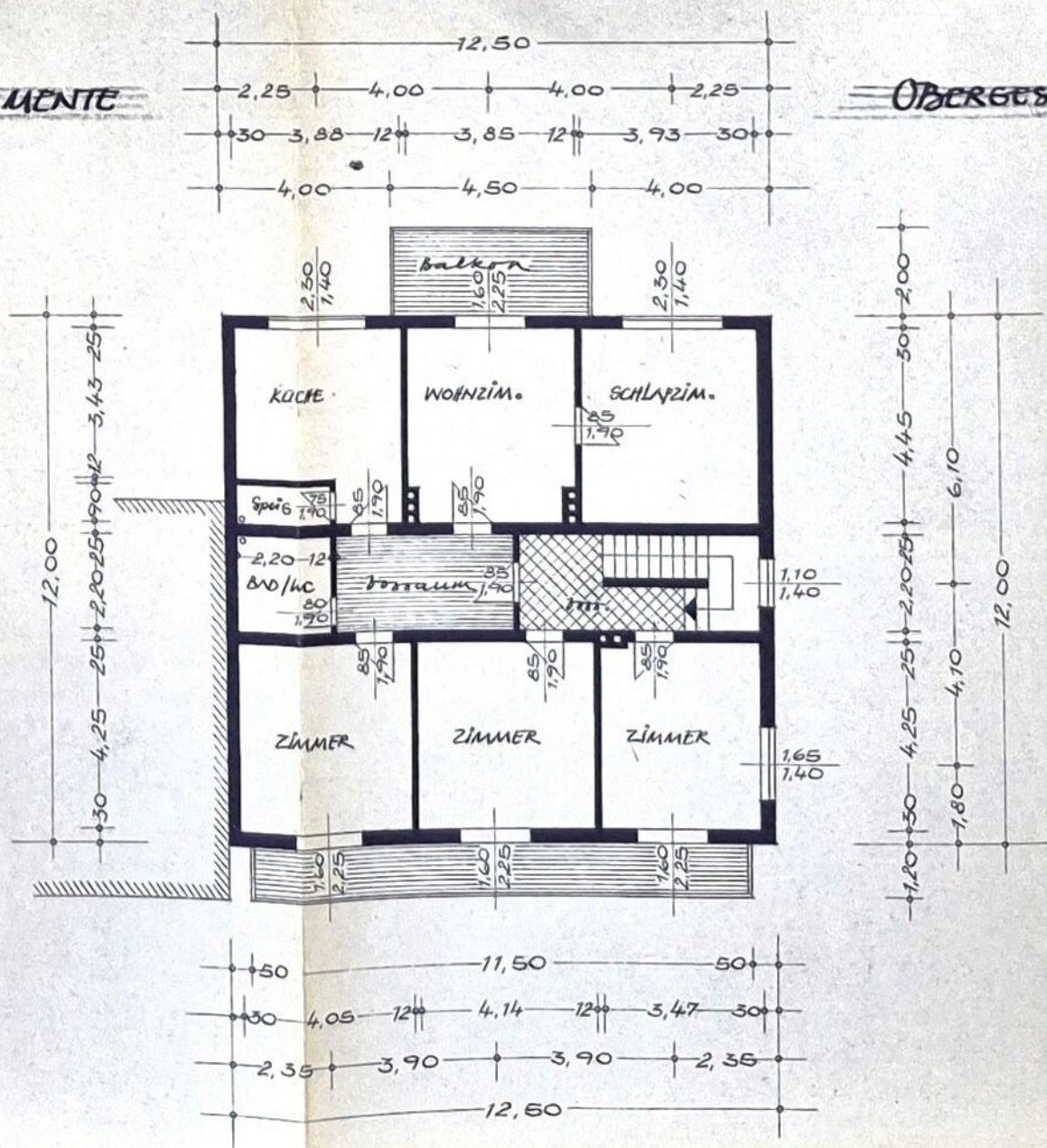


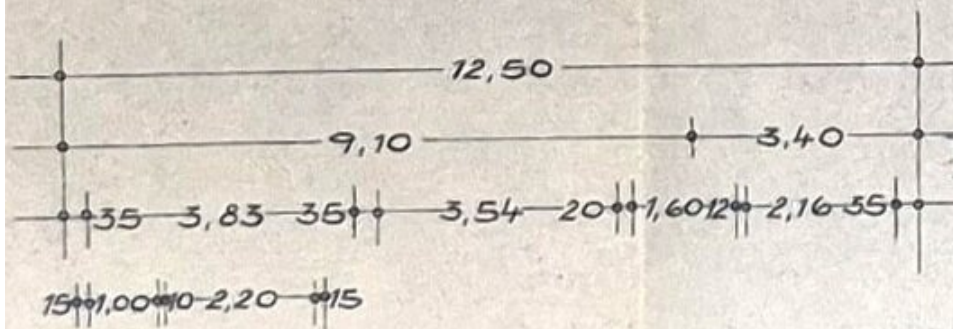




QUENTE

OBERGESCHOSS

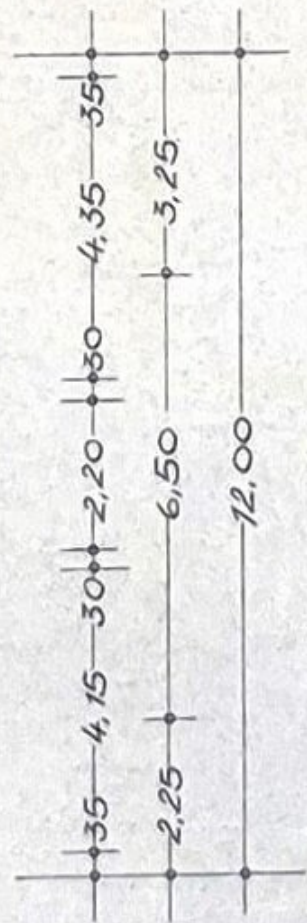
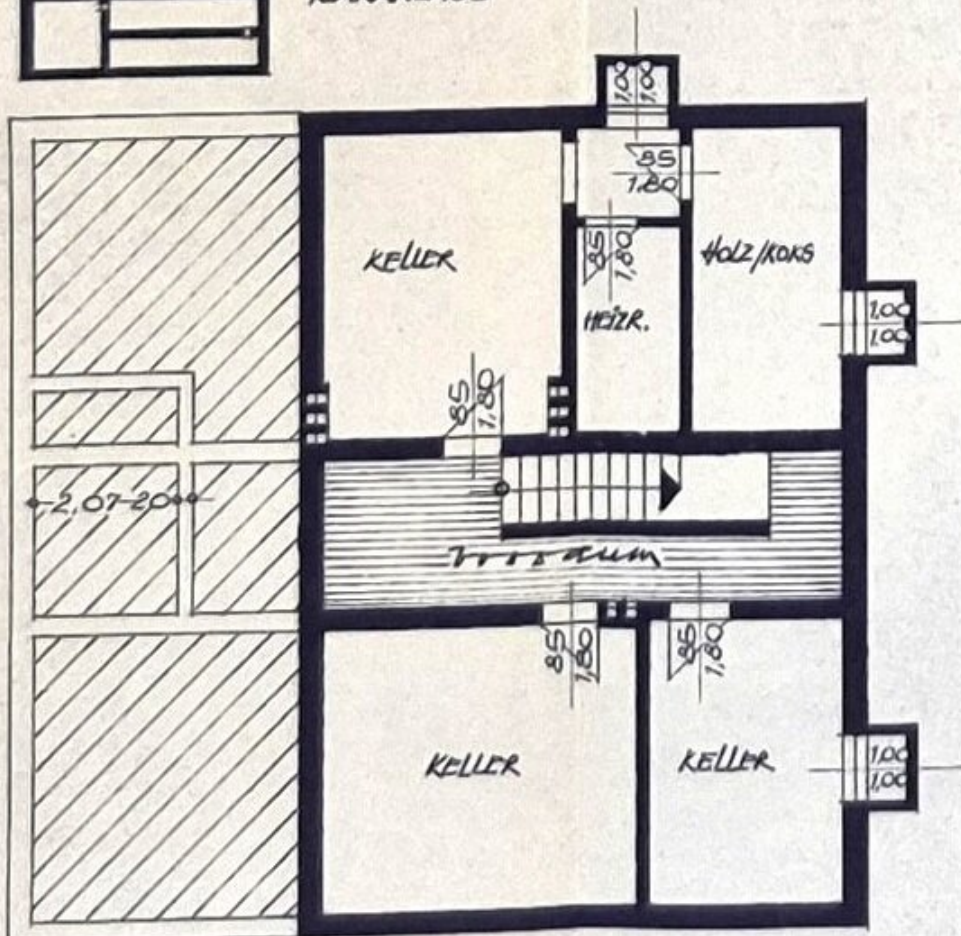




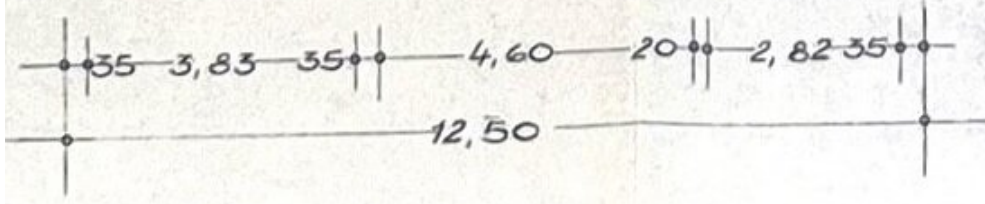
KELLER u. TUN



KLÄRWASSE



ORTSKANAL



Objektbeschreibung

Direkt im Ortskern des Kur- und Luftkurorts Bad Eisenkappel im Süden Kärntens. Alle Infrastruktureinrichtungen

für das tägliche Leben sind fußläufig erreichbar. Die Wohnung befindet sich im Erdgeschoß, ist sehr hell und zentral gelegen.

Der Garten kann mitbenutzt werden, die Betreuung kann auch gerne übernommen werden. Ein PKW-Stellplatz wäre inkludiert, Garageplatz per Absprache auch möglich.

Die Wohnung ist in Vorraum, Wohnzimmer, Küche (eingerrichtet), Eßzimmer, Wohn-, Schlafzimmer, Badezimmer

(mit Wanne, Toilette, Waschmaschinenanschluß) und Gartenterrasse aufgeteilt.

Wir freuen uns über Ihre Anfrage, weitere Objekte finden Sie unter www.dorfer.immo.

Der Immobilienmakler erklärt, dass er – entgegen dem in der Immobilienwirtschaft üblichen Geschäftsgebrauch des Doppelmaklers – einseitig nur für den Vermieter tätig ist.

Infrastruktur / Entfernungen

Gesundheit

Arzt <6.500m

Kinder & Schulen

Schule <5.000m

Kindergarten <1.000m

Nahversorgung

Supermarkt <500m

Sonstige

Bank <500m

Post <500m

Geldautomat <500m

Polizei <1.000m

Verkehr

Bus <500m

Angaben Entfernung Luftlinie / Quelle: OpenStreetMap