

Leben im Grünen: Großzügiger Bau- und Landwirtschaftsgrund



Objektnummer: 7879/324

Eine Immobilie von Sueno Immobilien GmbH

Zahlen, Daten, Fakten

Art:	Grundstück
Land:	Österreich
PLZ/Ort:	4645 Grünau im Almtal
Kaufpreis:	165.000,00 €
Provisionsangabe:	

3% des Kaufpreises zzgl. 20% USt.

Ihr Ansprechpartner



Maria Lamprecht

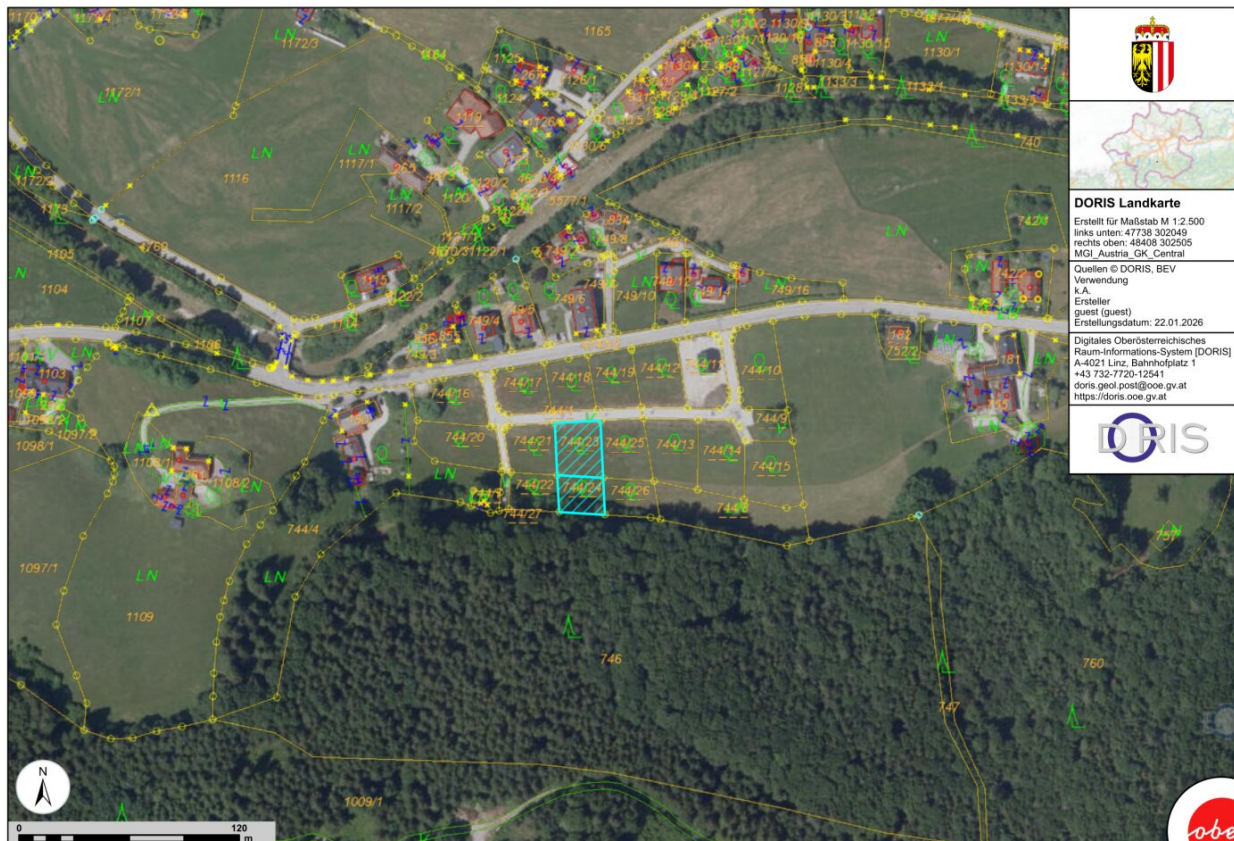
Sueno Immobilien GmbH
Keplerstraße 4
4560 Kirchdorf an der Krems

H +43 699 10751203

Gerne stehe ich Ihnen für weitere Informationen oder einen Besichtigungstermin zur Verfügung.



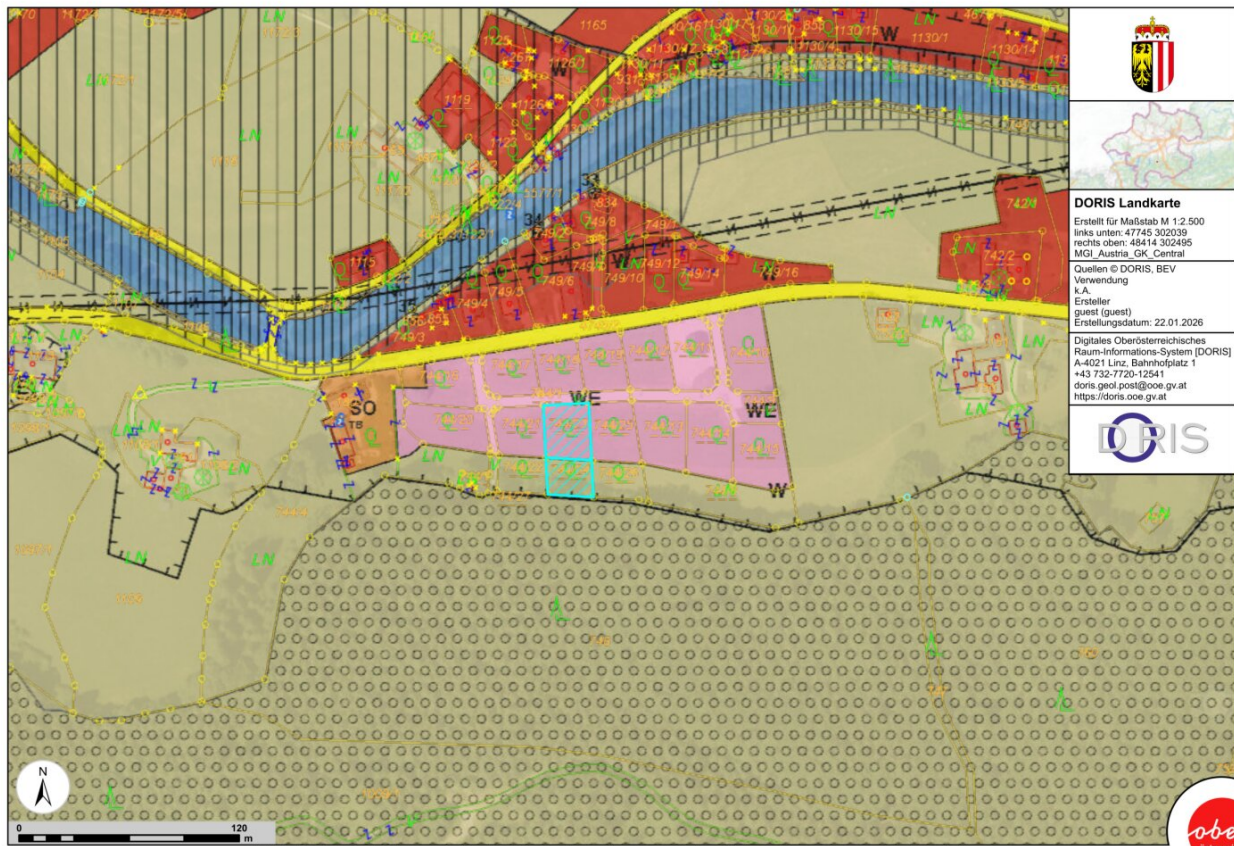




1 / 1

Für die inhaltliche Richtigkeit, Vollständigkeit oder für Fehlerfreiheit der Inhalte kann der Verantwortliche keine Haftung jeglicher Art übernehmen. Des Weiteren ist die Haftung für Folgeschäden, die aus den bereitgestellten und heruntergeladenen Inhalten resultieren, ausgeschlossen.

Sueno Immobilien



1 / 1

Für die inhaltliche Richtigkeit, Vollständigkeit oder für Fehlerhaftigkeit der Landkarte erklärt das Land Österreich keine Gewähr aus und übernimmt keine Haftung jeglicher Art. Des Weiteren ist die Haftung für Folgen, die aus der unrichtigen oder unvollständigen Darstellung der Inhalte resultieren, ausgeschlossen.

Sueno Immobilien

Objektbeschreibung

Widmung: Sowohl Hauptwohnsitz als auch Zweitwohnsitz erlaubt.

Keine Bauverpflichtung!

Highlights:

- Großzügige Grundstücksfläche: ca. 745 m²
- und landwirtschaftlicher Nutzgrund: ca. 502 m²
- ideal für Naturliebhaber
- Ruhige Lage

In der Nähe:

- Almsee – beliebtes Ausflugsziel
- Kasberg – Skigebiet & Wanderregion
- Zahlreiche Wander- und Radwege
- Natur- und Erholungsgebiet Almtal
- Grünau im Almtal – Ortszentrum in kurzer Distanz

Weitere Informationen zu Anschaffungskosten und Bebauungsplan erhalten Sie gerne auf Anfrage per E-Mail.

Hinweis: Teile der gezeigten Bilder wurden mithilfe von KI optimiert.

Der Vermittler ist als Doppelmakler tätig.

Infrastruktur / Entfernungen

Gesundheit

Arzt <500m

Apotheke <6.000m

Kinder & Schulen

Schule <500m

Nahversorgung

Supermarkt <500m

Bäckerei <500m

Sonstige

Geldautomat <500m

Bank <500m

Polizei <6.000m

Verkehr

Bus <500m

Bahnhof <500m

Flughafen <5.500m

Angaben Entfernung Luftlinie / Quelle: OpenStreetMap