

Mauer, Abstellraum unbefristet, Erstbezug nach Renovierung – 13,53 m² für nur 210 € mtl. mieten!



Schöner, großer Raum

Objektnummer: 7603/504
Eine Immobilie von IC-Makler

Zahlen, Daten, Fakten

Art:	Halle / Lager / Produktion - Lager
Land:	Österreich
PLZ/Ort:	1230 Wien
Zustand:	Gepflegt
Alter:	Neubau
Nutzfläche:	13,00 m ²
Kaltmiete (netto)	136,00 €
Kaltmiete	175,00 €
Betriebskosten:	39,00 €
USt.:	35,00 €
Provisionsangabe:	

420,00 € inkl. 20% USt.

Ihr Ansprechpartner



DI Birgit Amberger-Horak

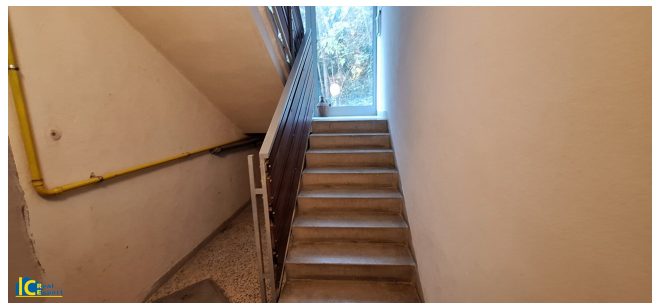
IC-Makler
Dominikanerbastei 21 / 35
1010 Wien

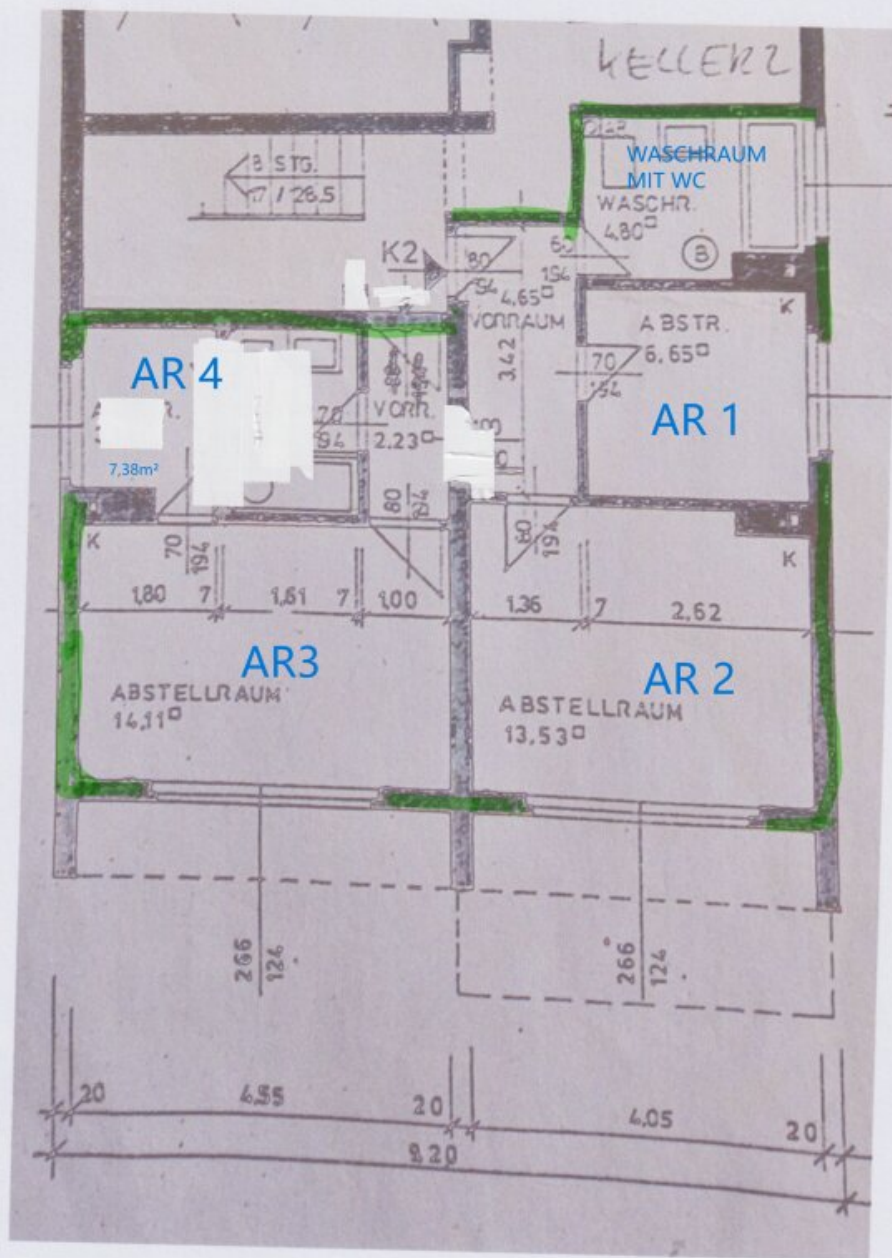
H +43 676/884 90 902

Gerne stehe ich Ihnen für weitere Informationen oder einen Besichtigungstermin zur Verfügung.









Objektbeschreibung

Zu wenig Platz ? Unser **unbefristet anmietbarer Abstellraum mit Mitbenutzung Waschraum samt WC** bietet ihnen die Lösung.

Eine gepflegte Lagerfläche in der Nähe vom Maurer Hauptplatz, mit einer idealen Fläche **13,53 m²** ist die perfekte Lösung, für alle die zusätzlichen Bedarf an Stauräumen suchen.

Für nur 211,20 € Inklusivmiete monatlich profitieren Sie von einem ideal geschnittenen, trockenen Raum, der Ihnen zahlreiche Nutzungsmöglichkeiten bietet.

Ob als Lagerfläche, Archiv für Sammlungen- hier hat vieles Platz.

Die Lage dieser Immobilie könnte nicht besser sein. Zusätzlich steht dem Mieter ein kleiner Waschraum samt WC und Waschbecken zur Mitnutzung zur Verfügung.

Nutzen Sie die Chance, eine gepflegte Gewerbeimmobilie in Wien unbefristet anzumieten.

Brandschutztüre, Lichtschalter und Steckdose (eigener Subzähler für Strom)

Abstellraum AR 1: 6,65m² Gesamtmiete inkl. BK und USt € 108,00

Zögern Sie nicht, mich zu kontaktieren – ich freue mich darauf, Ihnen diese Immobilie persönlich vorzustellen und alle Ihre Fragen zu beantworten!

Hinweis gemäß Energieausweisvorlagegesetz: Ein Energieausweis wurde vom Eigentümer bzw. Verkäufer, nach unserer Aufklärung über die generell geltende Vorlagepflicht, sowie Aufforderung zu seiner Erstellung noch nicht vorgelegt. Daher gilt zumindest eine dem Alter und der Art des Gebäudes entsprechende Gesamtenergieeffizienz als vereinbart. Wir übernehmen keinerlei Gewähr oder Haftung für die tatsächliche Energieeffizienz der angebotenen Immobilie.

Wir weisen darauf hin, dass zwischen dem Vermittler und dem zu vermittelnden Dritten ein familiäres oder wirtschaftliches Naheverhältnis besteht.

Infrastruktur / Entfernungen

Gesundheit

Arzt <500m

Apotheke <1.000m
Klinik <1.500m
Krankenhaus <1.500m

Kinder & Schulen

Schule <500m
Kindergarten <500m
Universität <3.500m
Höhere Schule <5.500m

Nahversorgung

Supermarkt <1.000m
Bäckerei <1.000m
Einkaufszentrum <2.500m

Sonstige

Geldautomat <500m
Bank <1.000m
Post <500m
Polizei <2.500m

Verkehr

Bus <500m
Straßenbahn <500m
U-Bahn <4.000m
Bahnhof <2.000m
Autobahnanschluss <4.000m

Angaben Entfernung Luftlinie / Quelle: OpenStreetMap