

**Gartenwohnung mit 3 Terrassen und kleinem Garten,  
Erstbezug!**



**Objektnummer: 520**

**Eine Immobilie von Patria Real Estate GmbH**

## Zahlen, Daten, Fakten

<b>Art:</b>	Wohnung
<b>Land:</b>	Österreich
<b>PLZ/Ort:</b>	2483 Ebreichsdorf
<b>Baujahr:</b>	2022
<b>Zustand:</b>	Erstbezug
<b>Alter:</b>	Neubau
<b>Wohnfläche:</b>	78,68 m <sup>2</sup>
<b>Zimmer:</b>	3
<b>Bäder:</b>	1
<b>WC:</b>	1
<b>Terrassen:</b>	3
<b>Garten:</b>	15,43 m <sup>2</sup>
<b>Heizwärmebedarf:</b>	B 37,50 kWh / m <sup>2</sup> * a
<b>Gesamtenergieeffizienzfaktor:</b>	A 0,72
<b>Kaufpreis:</b>	264.000,00 €
<b>Betriebskosten:</b>	187,14 €
<b>Provisionsangabe:</b>	

3% des Kaufpreises zzgl. 20% USt.

## Ihr Ansprechpartner



**Peter Schlager**

Schlager Real Estate GmbH  
Stolzenthalergasse 13/11  
1080 Wien

T +43 664 2212 197

Gerne stehe ich Ihnen  
Verfügung.

termin zur















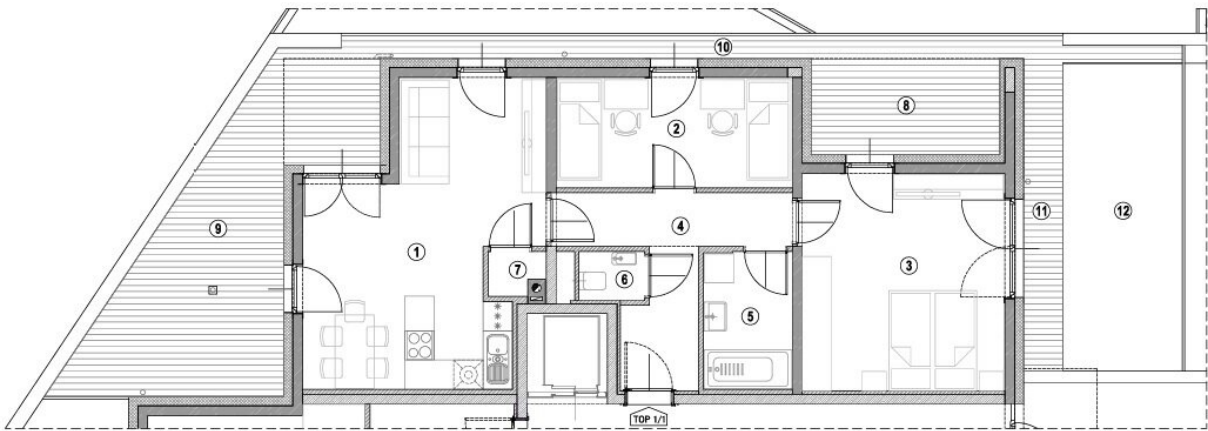




STIEGE 1 ERDGESCHOSS TOP 1/1

./I.8.a.

①	WOHNKÜCHE	24,86 m²
②	ZIMMER	10,94 m²
③	ZIMMER	18,47 m²
④	FLUR	9,40 m²
⑤	BAD	5,12 m²
⑥	WC	1,36 m²
⑦	ABSTELLRAUM	0,96 m²
⑧	LOGGIA	7,57 m²
GESAMT		78,68 m²
⑨	TERRASSE	22,86 m²
⑩	TERRASSE	6,15 m²
⑪	TERRASSE	6,38 m²
GESAMT		35,39 m²
⑫	GARTEN	15,43 m²
GESAMT		15,43 m²



## Objektbeschreibung

**Bitte nur schriftliche Anfragen per E-Mail.**

**Es werden nur Anfragen mit vollständigem Namen, vollständiger Wohnadresse bzw. Firmenadresse, E-Mail Adresse und Telefonnummer bearbeitet.**

**Bei Finanzierungsfragen berät Sie unser Finanzierungsberater unverbindlich und kostenfrei! Es werden von Verkäuferseite nur verbindliche Kaufanbote mit Finanzierungsnachweis akzeptiert.**

Zur Veräußerung gelangen insgesamt 8 Neubauwohnungen mit jeweils 3 bis 4 Zimmer mit 65 m² bis 120 m² Größe, Baujahr 2022. Die Einheiten verfügen über Terrassen, Balkone und im Erdgeschoss auch über Gärten.

Die Beheizung erfolgt über eine zentrale Gasheizung, die Wohnungen sind mit Fußbodenheizung ausgestattet.

20 Garagenplätze in der hauseigenen Tiefgarage können für jeweils 21.250 Euro pro Platz mit erworben werden.

Dieses Inserat bezieht sich auf eine Erdgeschoßwohnung mit 78,68 m² mit 3 Terrassen und kleinem Garten.

Die Wohnung eignet sich durch die Aufteilung perfekt für Familien oder Pärchen mit Home Office.

Wohnungseigentum wurde begründet, das Gebäude ist als neuwertig zu bezeichnen.

Die Ausführung erfolgte barrierefrei mit Personenliften, das Gebäude und die einzelnen Wohnungen wurden hochwertig ausgestattet, z.B. mit Holz-Alu Fenster inklusive manueller Beschattung, hochwertigem Eichenparkett, etc.

Weitere Informationen können konkreten Interessenten gerne übermittelt werden.

### Infrastruktur / Entfernungen

#### Gesundheit

Arzt <1.500m

Apotheke <1.500m

Klinik <9.500m

**Kinder & Schulen**

Kindergarten <1.000m

Schule <1.500m

**Nahversorgung**

Supermarkt <500m

Bäckerei <1.500m

Einkaufszentrum <9.500m

**Sonstige**

Bank <1.500m

Geldautomat <1.500m

Post <1.500m

Polizei <1.500m

**Verkehr**

Bus <500m

Bahnhof <2.000m

Autobahnanschluss <2.500m

Straßenbahn <9.500m

Angaben Entfernung Luftlinie / Quelle: OpenStreetMap