

## Wie im Hotel und doch zu Hause



**Objektnummer: 3925**

**Eine Immobilie von PR-IMMOBILIEN - REAL ESTATE Paunovic  
Radisa (Inh. & GF)**

## Zahlen, Daten, Fakten

<b>Art:</b>	Wohnung - Etage
<b>Land:</b>	Österreich
<b>PLZ/Ort:</b>	1010 Wien
<b>Zustand:</b>	Neuwertig
<b>Möbliert:</b>	Teil
<b>Alter:</b>	Neubau
<b>Wohnfläche:</b>	88,30 m <sup>2</sup>
<b>Zimmer:</b>	3
<b>Bäder:</b>	2
<b>WC:</b>	2
<b>Balkone:</b>	1
<b>Keller:</b>	1,80 m <sup>2</sup>
<b>Heizwärmebedarf:</b>	A 23,20 kWh / m <sup>2</sup> * a
<b>Gesamtenergieeffizienzfaktor:</b>	A 0,74
<b>Gesamtmiete</b>	4.189,19 €
<b>Kaltmiete (netto)</b>	3.344,85 €
<b>Kaltmiete</b>	3.808,35 €
<b>Betriebskosten:</b>	463,50 €
<b>USt.:</b>	380,84 €
<b>Provisionsangabe:</b>	

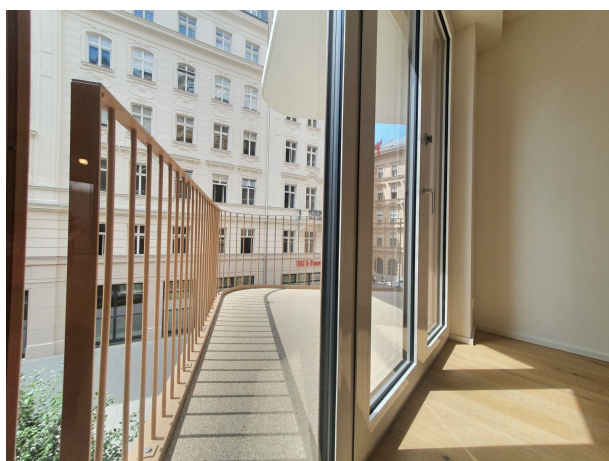
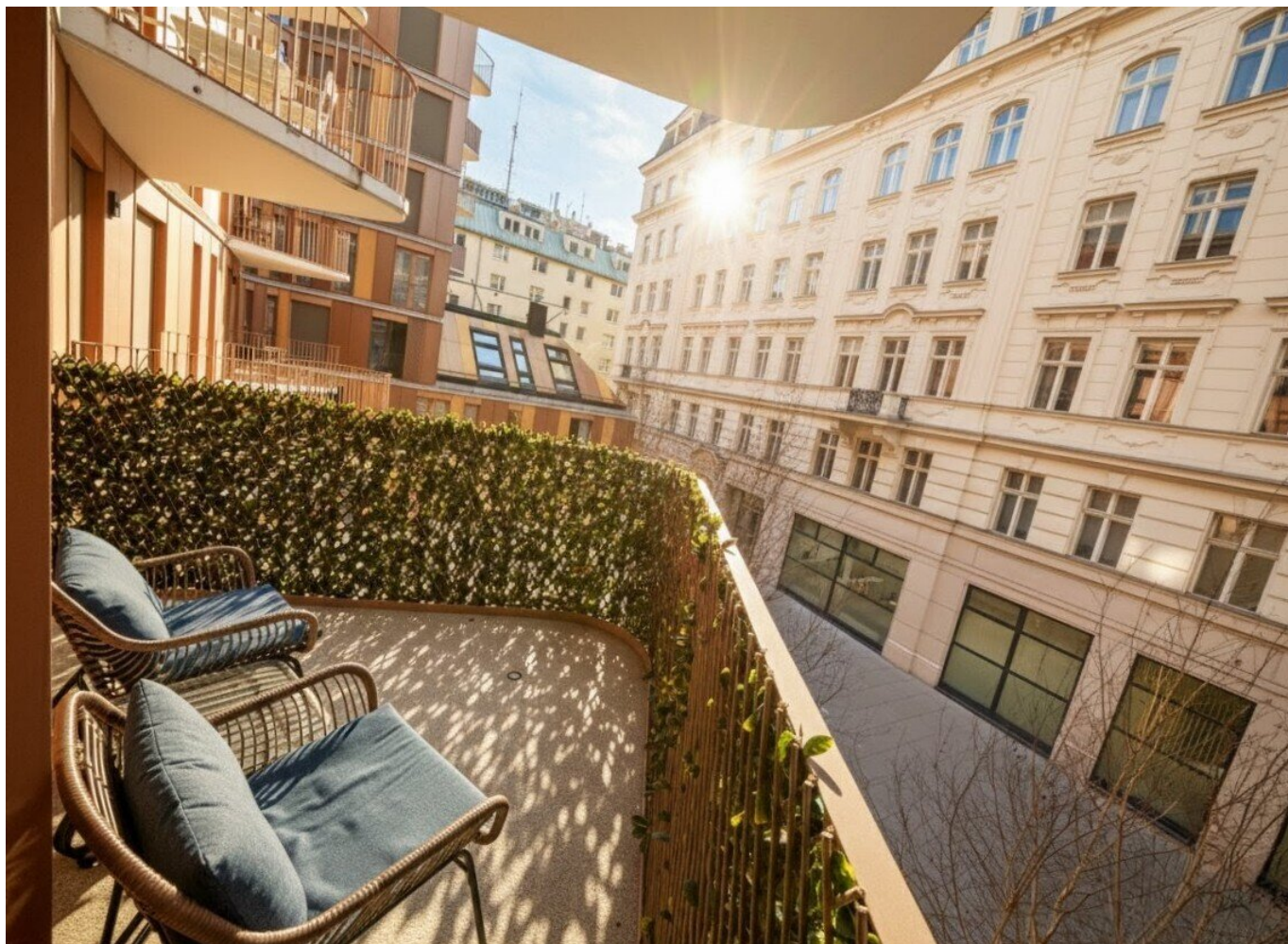
Gemäß Erstauftraggeberprinzip bezahlt der Abgeber die Provision.

## Ihr Ansprechpartner



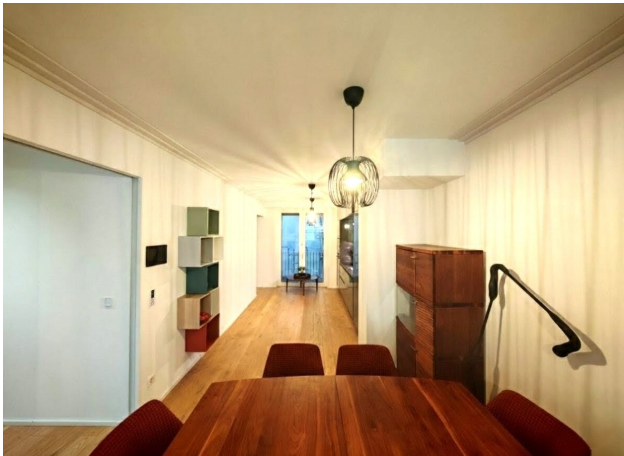
**Mag. Svetlana Papadopoulos Piskorová**



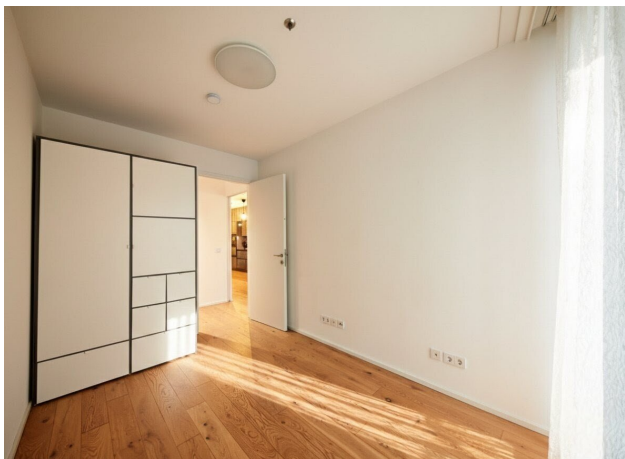
























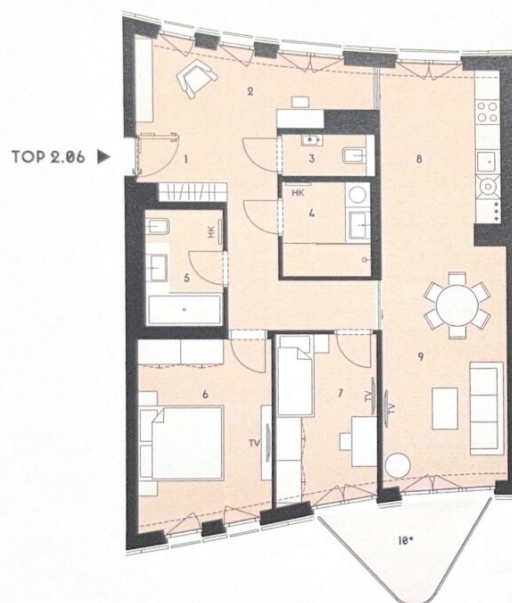
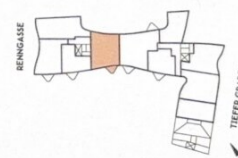
TOP 2.06, STIEGE 2  
2. OBERGESCHOSS

**WOHNFLÄCHE**  
ca. 88,3 m²

**BALKON**  
ca. 5,7 m²

**STAND JUNI 2017**

1	VORRAUM
2	LESEN
3	WC
4	BAD
5	BAD
6	ZIMMER
7	ZIMMER
8	KOCHEN
9	WOHNEN
10	BALKON



Renngasse 10, 1010 Wien

Ausstattung gemäß Baubeschreibung, die dargestellte Möblierung - ausgenommen Dusche, Badewanne, Waschbecken und WC - ist nicht Bestandteil des Lieferumfangs und dient nur als Einrichtungsbeispiel. Alle dargestellten Gegenstände haben symbolhaften Charakter. Druck- und Satzfaher, sowie Irrtümer und baulich bedingte Änderungen vorbehalten. Die Wohnungsgrößen sind Cirka - Angaben und können sich durch die Detailplanung ändern. Maßgeblich ist in jedem Fall der Kaufvertrag.  
\*Balkon beheizt gemäß fkt. Wiener Bauordnung.

A horizontal line with tick marks at 0, 1, 2, and 3m.



## Objektbeschreibung

Modern möblierte Mietwohnung im 2. Liftstock eines bekannten Neubaus in der Renngasse wird auf 3 bis 5 Jahre zur Vermietung angeboten.

Sie ist weitläufig und hell, mit 2 Schlafzimmern ideal für Kleinfamilien bis zu 3 Personen bzw. Singles oder Pärchen. Die Ausstattung bietet alles, was man zum komfortablen Leben auf Zeit benötigt, ohne auf zu-Hause-Gefühl verzichten zu müssen: geräumiger Vorraum, 2 voll ausgestattete Schlafzimmer, zwei Bäder (Dusche und Wanne) mit zwei Toiletten (eine davon getrennt vom Bad), offene Wohnküche mit praktischer Küchenzeile, Esstisch, gemütliche Sitzgarnitur und südseitiger Balkon mit Sitzmöglichkeit zum Verweilen, viele Kleiderschränke, bequeme Betten und weitere notwendige Utensilien und Einrichtungsgegenstände.

Die monatlichen Zahlungen bestehen aus:

Netto-Miete: € 3.344,85

BK-Akonto: € 463,50

Heizung-Akonto: € 88,28

Kühlung-Akonto: € 48,55

Warmwasser-Akonto: € 52,97

Kaltwasser-Akonto: € 35,31

USt 10%/20%

**Die monatliche Gesamtmiete in der Höhe von € 4.500,00** inkludiert:

Miete für Wohnung und Möbeln, Betriebskosten, USt, Heizung, Kühlung, Kalt- und Warmwasser sowie freie Benutzung von Fitness-, Yoga-/Kinderspiel- und Massageräumen, Innenhofterrasse, Kinderwagen- und Fahrradraum, Salon für Businessstreffen oder Gästeempfang und den Conciergedienst (steht den Hausbewohnern von Montag bis Samstag zur Verfügung).

Die Kaution beträgt € 13.500.

Ein trockenes Kellerabt im Untergeschoss wird mitvermietet.

**Noch nichts gefunden? Wir informieren Sie über geeignete Immobilienangebote noch vor allen anderen.**

Legen Sie jetzt Ihren individuellen Suchagenten unter folgendem Link an. Wir schicken Ihnen passende Immobilien exklusiv vorab zu.

[Suchagent anlegen](https://pr-immobilien-real-estate.service.immo/registrieren/de) - <https://pr-immobilien-real-estate.service.immo/registrieren/de>

Der Immobilienmakler erklärt, dass er – entgegen dem in der Immobilienwirtschaft üblichen Geschäftsgebrauch des Doppelmaklers – einseitig nur für den Vermieter tätig ist.

## **Infrastruktur / Entfernungen**

### **Gesundheit**

Arzt <500m

Apotheke <500m

Klinik <500m

Krankenhaus <1.500m

### **Kinder & Schulen**

Schule <500m

Kindergarten <500m

Universität <500m

Höhere Schule <500m

### **Nahversorgung**

Supermarkt <500m

Bäckerei <500m

Einkaufszentrum <1.500m

### **Sonstige**

Geldautomat <500m

Bank <500m

Post <500m

Polizei <500m

### **Verkehr**

Bus <500m



U-Bahn <500m

Straßenbahn <500m

Bahnhof <500m

Autobahnanschluss <3.500m

Angaben Entfernung Luftlinie / Quelle: OpenStreetMap