

Vollmöblierte 2-Zimmer-Citywohnung



Wohnzimmer

Objektnummer: 773

Eine Immobilie von Atrium Global Investment

Zahlen, Daten, Fakten

Art:	Wohnung
Land:	Österreich
PLZ/Ort:	1020 Wien
Wohnfläche:	53,00 m ²
Zimmer:	2
Bäder:	1
Gesamtmiete	1.290,00 €
Kaltmiete (netto)	1.290,00 €
Kaltmiete	1.290,00 €
Provisionsangabe:	

Gemäß Erstauftraggeberprinzip bezahlt der Abgeber die Provision.

Ihr Ansprechpartner

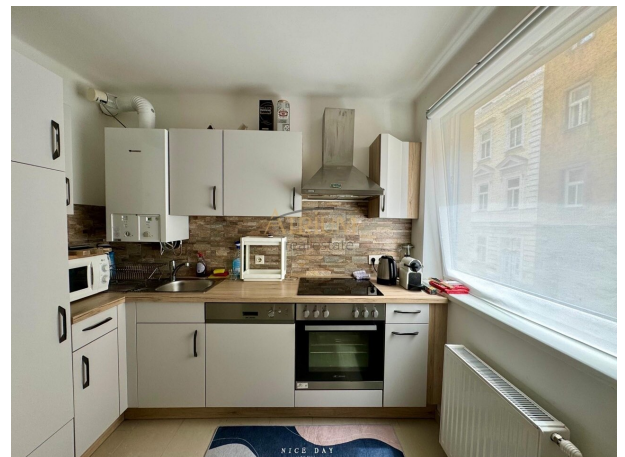


Nebojsa Stanisljevic

Atrium Global Investment
Stadiongasse 4/V
1010 Wien

T +43 13912230

Gerne stehe ich Ihnen für weitere Informationen oder einen Besichtigungstermin zur Verfügung.







Objektbeschreibung

Die Wohnung liegt im 1. Liftstock und ist voll möbliert .

Raumaufteilung:

- Vorzimmer
- Wohnzimmer
- Schlafzimmer
- Badezimmer
- WC

Ein Kellerabteil gehört ebenfalls zur Wohnung und bietet zusätzlichen Stauraum. Darüber hinaus steht den Bewohnern eine Waschküche im Haus zur Verfügung.

Miete: EUR 1.290,-- inkl. Mwst. und Betriebskosten, ohne Strom und Heizung

Kaution: EUR 5.000,--

Vertrag: befristet auf 3 Jahre

Für weitere Fragen und Details steht Ihnen Herr Stanisljevic unter Tel. Nr.: [+43 699 1165 0314](tel:+4369911650314) gerne zur Verfügung, oder per Mail unter: office@atriumglobal-investment.at

Wir möchten darauf hinweisen, dass zwischen Eigentümer und Makler ein wirtschaftliches Nahverhältnis besteht! Irrtum und Änderungen vorbehalten!

BITTE BEACHTEN SIE, DASS WIR AUFGRUND DER NACHWEISPFLICHT GEGENÜBER DEM EIGENTÜMER NUR ANFRAGEN MIT VOLLSTÄNDIGER ANGABE DER KONTAKTDATEN BEARBEITEN KÖNNEN.

Noch nichts gefunden? Wir informieren Sie über geeignete Immobilienangebote noch vor allen anderen.

Legen Sie jetzt Ihren individuellen Suchagenten unter folgendem Link an. Wir schicken Ihnen passende Immobilien exklusiv vorab zu.

[Suchagent anlegen](https://atrium-global-investment.service.immo/registrieren/de) - <https://atrium-global-investment.service.immo/registrieren/de>

Wir weisen darauf hin, dass zwischen dem Vermittler und dem zu vermittelnden Dritten ein familiäres oder wirtschaftliches Naheverhältnis besteht.

Der Immobilienmakler erklärt, dass er – entgegen dem in der Immobilienwirtschaft üblichen Geschäftsgebrauch des Doppelmaklers – einseitig nur für den Vermieter tätig ist.

Infrastruktur / Entfernungen

Gesundheit

Arzt <500m
Apotheke <500m
Klinik <500m
Krankenhaus <1.000m

Kinder & Schulen

Schule <500m
Kindergarten <500m
Universität <1.000m
Höhere Schule <1.000m

Nahversorgung

Supermarkt <500m
Bäckerei <500m
Einkaufszentrum <2.000m

Sonstige

Geldautomat <500m
Bank <500m
Post <1.000m
Polizei <500m

Verkehr

Bus <500m
U-Bahn <500m
Straßenbahn <500m
Bahnhof <500m

Autobahnanschluss <2.500m

Angaben Entfernung Luftlinie / Quelle: OpenStreetMap