

**Ein Penthouse mit 5 Zimmer und großer Außenfläche - in  
einem der schönsten Wohnbezirke von Graz -  
FERTIGSTELLUNG JUNI 2027 - PROVISIONSFREI**



**Objektnummer: 294018**

**Eine Immobilie von Schantl ITH Immobilien treuhand GmbH**

## Zahlen, Daten, Fakten

Adresse	Johann-Koller-Weg
Art:	Wohnung - Terrassenwohnung
Land:	Österreich
PLZ/Ort:	8041 Graz,07.Bez.:Liebenau
Baujahr:	2024
Zustand:	Erstbezug
Alter:	Neubau
Wohnfläche:	103,67 m²
Zimmer:	5
Bäder:	1
WC:	1
Terrassen:	1
Heizwärmebedarf:	B 35,80 kWh / m² * a
Gesamtenergieeffizienzfaktor:	A+ 0,75
Kaufpreis:	570.185,00 €
Infos zu Preis:	

KP ist brutto, Parkplatz kostet € 17.500,00

## Ihr Ansprechpartner



**Ursula Seiwald**

Schantl ITH Immobilien treuhand GmbH  
Messendorferstraße 71a  
8041 Graz

T +436645411047  
H +43 664 5725475







## Sie wollen Ihre Immobilie VERKAUFEN?

Wir machen das für Sie!

Unsere Leistungen  
im Überblick:

**OFFICE WIEN**

Schantl ITH  
Immobilientreuhand GmbH  
Passauer Platz 6, 1010 Wien  
T +43 664 307 00 09  
M office@schantl-ith.at

**OFFICE GRAZ**

Schantl ITH  
Immobilientreuhand GmbH  
Messendorferstraße 71a, 8041 Graz  
T +43 664 541 10 47  
M office@schantl-ith.at



3D Grundriss

35 Plattformen

Social Media

Home Staging

Wohnungs- und  
Häuservideos

Infrastrukturbericht

Top Fotos

Qualitätssiegel

Find My Home.at  
QUALITÄTSMÄKLER

FOLGEN SIE UNS AUF

WWW.SCHANTL-ITH.AT

Ihre Träume -  
unser Fokus!

## Vertrauen, das sich lohnt!

Fragen Sie uns nach Ihrem maßgeschneiderten  
Konzept für Immobilien, Finanzierungen,  
Versicherungen und Vermögensaufbau.



schantl-ith.at | sfi-invest.com

**SCHANTL**  
IMMOBILIENTREUHAND

in Kooperation mit

**SFI FINANCIAL INVEST**  
VERMÖGENSTREUHAND

**SCHANTL**  
IMMOBILIENTREUHAND

in Kooperation mit

**SFI FINANCIAL INVEST**  
VERMÖGENSTREUHAND

**SCHANTL**  
IMMOBILIENTREUHAND

in Kooperation mit

**SFI FINANCIAL INVEST**  
VERMÖGENSTREUHAND

## Ganzheitliche Lösungen für Ihre sichere Zukunft.

**VERMÖGENSAUFBAU**  
Smart investieren, Zukunft gestalten.

- Immobilien inkl.
- Immobilienbewertung
- Immobilienbeteiligungen
- Vorsorgewohnung
- Investmentfonds
- Bauherrenmodelle
- Unternehmensbeteiligungen
- Edelmetalle
- Technische Metalle
- uvm.

**VERSICHERUNGEN**  
Schützen Sie, was Ihnen wichtig ist.

- Kreditversicherungen
- Eigenheim & Haushalt
- Betriebsunterbrechung
- Kranken- / Gesundenvers.
- Unfallversicherungen
- Sachversicherungen inkl. KFZ
- Pensionsvorsorge inkl. Lebensversicherungen
- Berufsunfähigkeitsvers.
- uvm.

**FINANZIERUNG**  
Ihre Pläne, unsere Lösungen.

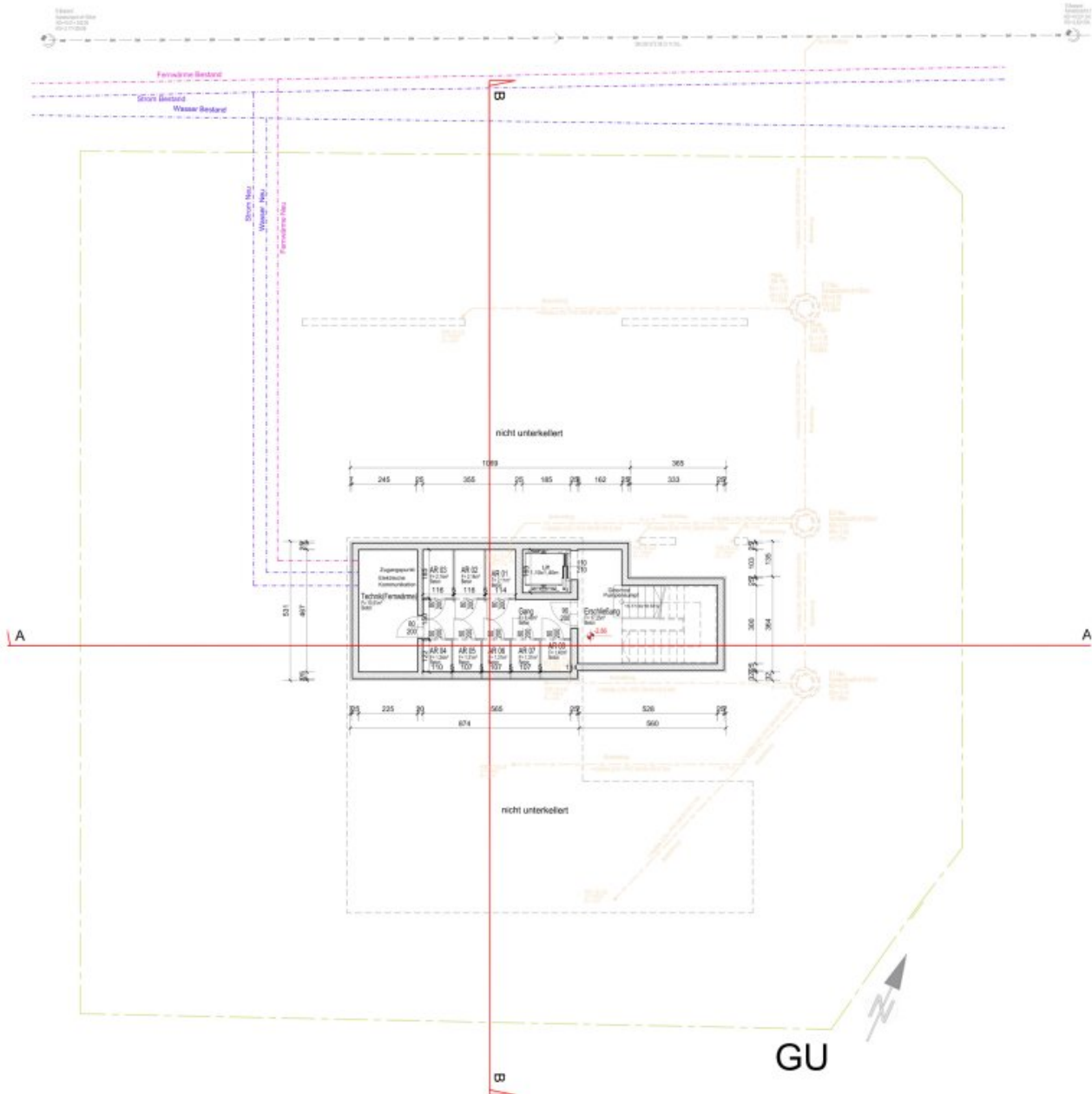
- Förderungsberatung
- Klassische Finanzierungen
- Kombinierte Kreditangebote (min. Geldwert - max. Sachwert)
- Leasing - Kfz- & Mobilien (Geräte, Einrichtungen, etc.)
- Immobilienleasing
- Privatfinanzierungen
- Umschuldungen
- uvm.

Office Wien:  
Passauer Platz 6  
1010 Wien  
T: +43 664 307 00 09  
E: office@sfi-invest.com

Office Graz:  
Messendorferstr. 71a  
8041 Graz  
T: +43 664 541 10 47  
E: office@schantl-ith.at



**G2**





## Projekt Johann-Koller-Weg 11

Top		WFL m <sup>2</sup>	Zi- mmer	Terrasse m <sup>2</sup>	Garten m <sup>2</sup>	Balkon m <sup>2</sup>	Preis Schlüsselfertig	Preis/m <sup>2</sup>	Status
Top 1+5 Maisonette	EG/1.OG	83,42	4	13,9	111,84	21,82	€ 416 265,80	€ 4 990,00	reserviert
Top 2	EG	90,88	4	22,49	231,34		€ 465 000,00	€ 5 116,64	
Top 3	1	72,82	4			23,26	€ 363 371,00	€ 4 990,00	
Top 4	1	36,44	2			9,99	€ 181 835,60	€ 4 990,00	
Top 6	1	65,69	3			11,27	€ 327 793,00	€ 4 990,00	
Top 7	2	84,56	4			24,79	€ 439 712,00	€ 5 200,00	
Top 8	2	103,67	5	45			€ 570 185,00	€ 5 500,00	
Top 7+8	2	188,23	7	45		24,79	€ 999 000,00	€ 5 307,34	
Parkplatz							€ 17 500,00		

## Objektbeschreibung

**Ein Penthouse mit 5 Zimmer und großer Außenfläche - in einem der schönsten Wohnbezirke von Graz - FERTIGSTELLUNG JUNI 2027 - PROVISIONSFREI**

Dieses beeindruckende Penthouse in einer der besten Wohngegenden von Graz bietet auf 103,67 m<sup>2</sup> Wohnfläche und einer großzügigen Terrasse mit 45 m<sup>2</sup>, Süd/Ostausrichtung, alles, was man sich für gehobenes Wohnen wünscht. Hier genießen Sie nicht nur absolute Ruhe, sondern auch exzellente Verkehrsanbindungen sowie eine hervorragend ausgebaute Infrastruktur. Das Neubauprojekt besticht durch erstklassige Baumeisterqualität und ermöglicht es den Käufern, noch bei der Gestaltung der Wohnung mitzuentcheiden. Diese flexible Wohnraumgestaltung, zusammen mit der Möglichkeit, die Aufteilung zu verändern, bietet zahlreiche Optionen für unterschiedliche Lebensstile.

### **Details zur Top 8 im 2. Obergeschoss:**

- Wohnfläche mit 103,67 m<sup>2</sup>
- Terrasse mit 45 m<sup>2</sup>, ideal für sonnige Stunden
- 5 Zimmer, hier können Sie nach Belieben Ihre eigene Ideen bei der Innengestaltung einbringen
- Wohn-/Essbereich mit 31,75 m<sup>2</sup>, erweiterbar auf 43,2 m<sup>2</sup>
- Schlafzimmer mit 12,8 m<sup>2</sup> (zweites Schlafzimmer 11,45 m<sup>2</sup>, auch kombinierbar auf 24,25 m<sup>2</sup>)
- Kinderzimmer, zwei Zimmer je 11,45 m<sup>2</sup>, auch zu einem großen Raum zusammenlegbar
- Badezimmer mit Fenster 7,9 m<sup>2</sup>, Dusche und Waschmaschinenanschluss
- WC mit 1,94 m<sup>2</sup> und Handwaschbecken



- Abstellraum mit 2,23 m<sup>2</sup>
- Keller-Ersatzraum mit 1,4 m<sup>2</sup>
- Carport mit 14 m<sup>2</sup>, inklusive Leerverrohrung für Elektrofahrzeuge
- es wurden Referenzbilder vom Bauträger zur Verfügung gestellt!!!
- wir könnten WC und Abstellraum zusammenlegen, noch vergrößern und dort ein Fenster machen und das als Bad verwenden, WC und AR dann dort, wo jetzt Bad ist.
- zweite Möglichkeit im obersten Geschoß, ein Dachfenster mit elektrischem Öffner

#### **Kaufpreis:**

- Wohnung (Top 8): € 570.185,00 brutto
- Parkplatz: € 17.500,00 brutto (Parkmöglichkeit auch in der Sackstraße vorhanden)

#### **HIGHLIGHTS:**

- **PROJEKT FERTIGSTELLUNG JUNI 2027!!!!**
- **SENSATIONS PREIS € 5.500,00 / m<sup>2</sup> (nur für die ersten 4 verkauften Einheiten)**
- **provisionsfrei für den Käufer**

- top Lage in einem der beliebtesten Wohnbezirke von Graz
- exzellente Verkehrsanbindung und Infrastruktur
- Flexibilität bei der Raumgestaltung
- hohe Baumeisterqualität
- weitere Wohnungen siehe Preisliste stehen noch zur Verfügung.

### **Worauf noch warten?**

**Vereinbaren Sie noch heute eine Besichtigung der Lage und eine persönliche Beratung mit uns!**

Sie wollen Ihre Immobilie verkaufen? Dann sind Sie bei uns goldrichtig!

Wir sind gerne für Sie da und unterstützen Sie unverbindlich bei der Bewertung Ihrer Immobilie. Mit viel Sorgfalt stellen wir Ihnen alle wichtigen Informationen und Unterlagen zusammen, damit Sie die besten Entscheidungen treffen können.

In Kooperation mit unserer SFI Vermögenstreuhand begleiten wir Sie bei der Verwirklichung Ihres Traumobjekts und unterstützen Sie beim nachhaltigen Vermögensaufbau. Mit unseren erfahrenen Experten sorgen wir dafür, dass Sie die

besten Konditionen erhalten – damit Ihre Träume Wirklichkeit werden!

[www.schantl-ith.at](http://www.schantl-ith.at) in Kooperation mit [sfi-invest.com](http://sfi-invest.com)

Die Angaben über das angebotene Objekt erfolgen mit der Sorgfalt eines ordentlichen Immobilienmaklers; für die Richtigkeit solcher Angaben, die auf Informationen der über das Objekt Verfügungsberechtigten beruhen, wird keine Gewähr geleistet!

Wir weisen darauf hin, dass zwischen dem Vermittler und dem zu vermittelnden Dritten ein familiäres oder wirtschaftliches Naheverhältnis besteht.

Der Vermittler ist als Doppelmakler tätig.

## **Infrastruktur / Entfernungen**

### **Gesundheit**

Arzt <250m

Apotheke <500m

Klinik <3.750m

Krankenhaus <3.250m

### **Kinder & Schulen**

Schule <500m

Kindergarten <250m

Universität <2.500m

Höhere Schule <3.500m

### **Nahversorgung**

Supermarkt <250m

Bäckerei <250m

Einkaufszentrum <750m

### **Sonstige**

Geldautomat <500m

Bank <500m

Post <750m

Polizei <750m

### **Verkehr**

Bus <250m

Straßenbahn <750m

Autobahnanschluss <1.500m

Bahnhof <500m

Flughafen <5.750m

Angaben Entfernung Luftlinie / Quelle: OpenStreetMap