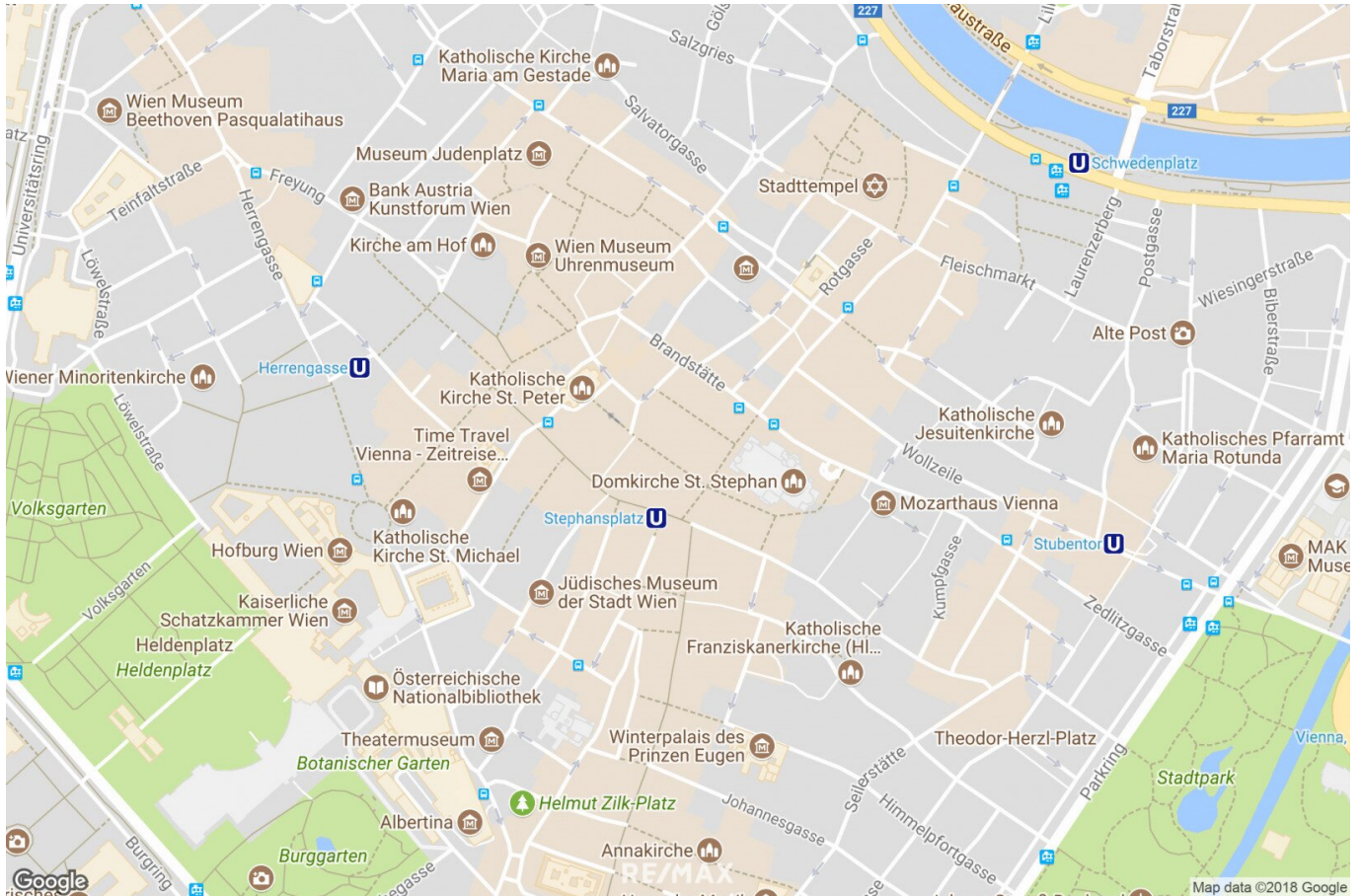


## Neubauprojekt in Neubau - DEMO



**Objektnummer: 1662/35**

**Eine Immobilie von RE/MAX 4You**

## Zahlen, Daten, Fakten

Art:	Wohnung
Land:	Österreich
PLZ/Ort:	1070 Wien
Baujahr:	2018
Zustand:	Erstbezug
Alter:	Neubau
Wohnfläche:	104,00 m <sup>2</sup>
Zimmer:	4
Bäder:	1
WC:	1
Garten:	15,00 m <sup>2</sup>
Heizwärmebedarf:	A++ 9,00 kWh / m <sup>2</sup> * a
Gesamtenergieeffizienzfaktor:	A++ 0,54
Kaufpreis:	200.000,00 €
Betriebskosten:	100,00 €
Provisionsangabe:	

2.400,00 € inkl. 20% USt.

## Ihr Ansprechpartner



**Stefan Besic**

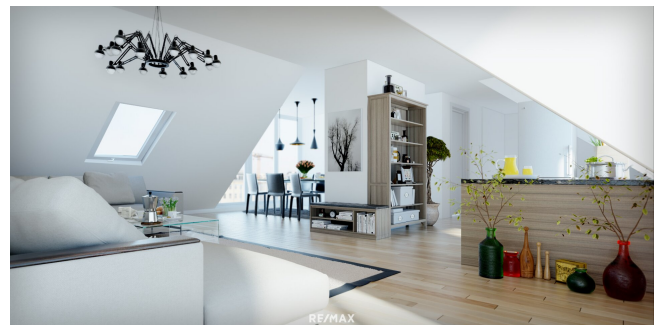
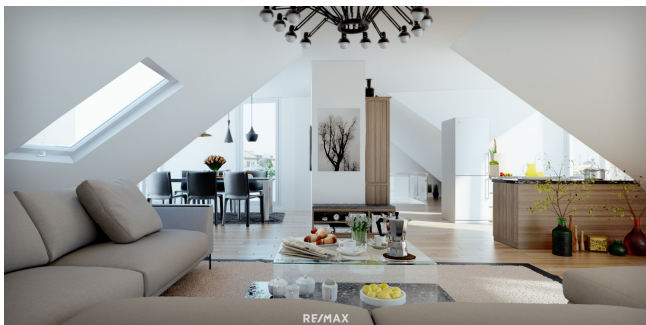
RE/MAX 4You  
Ferrogasse 23 2/23  
1180 Wien



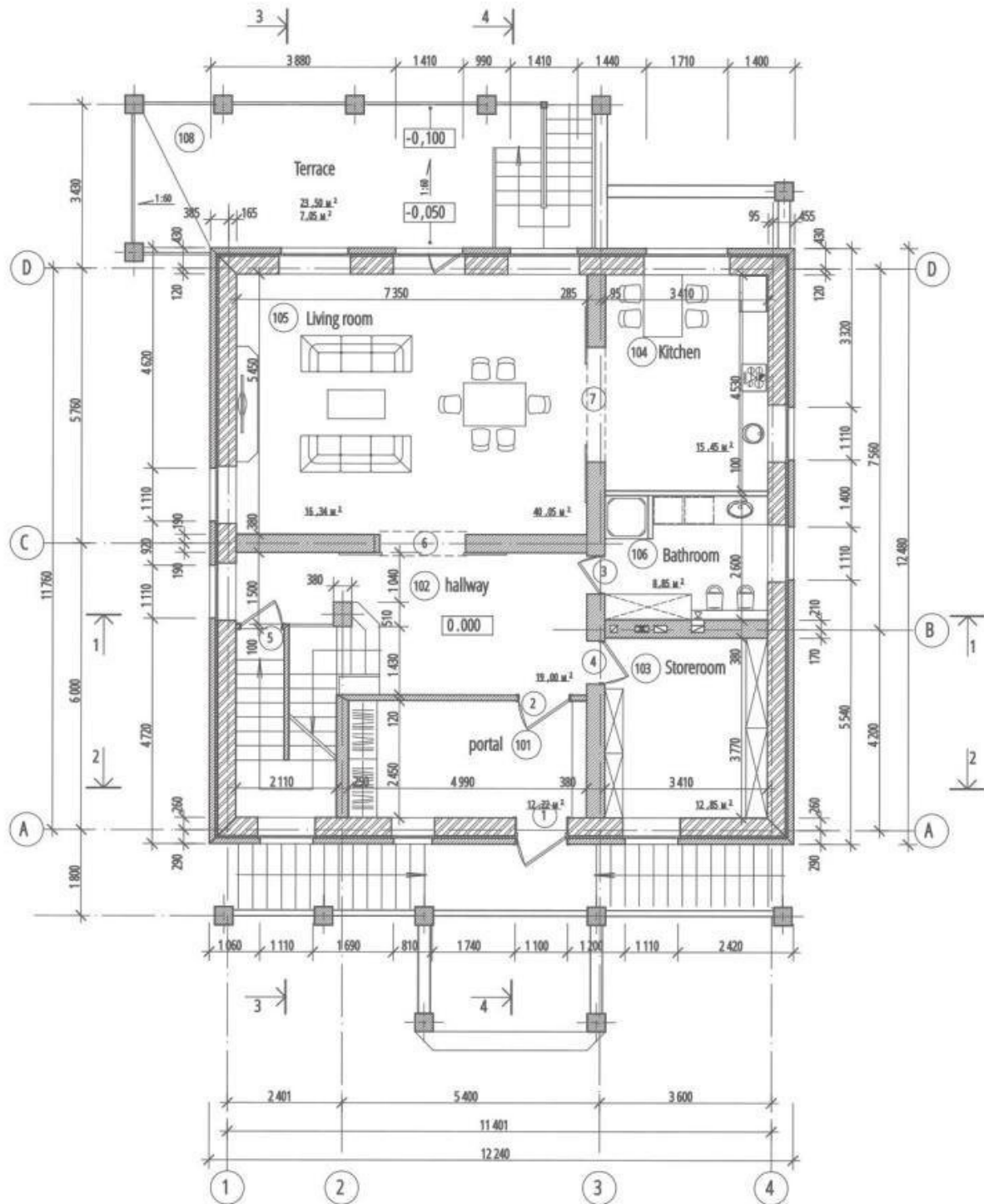


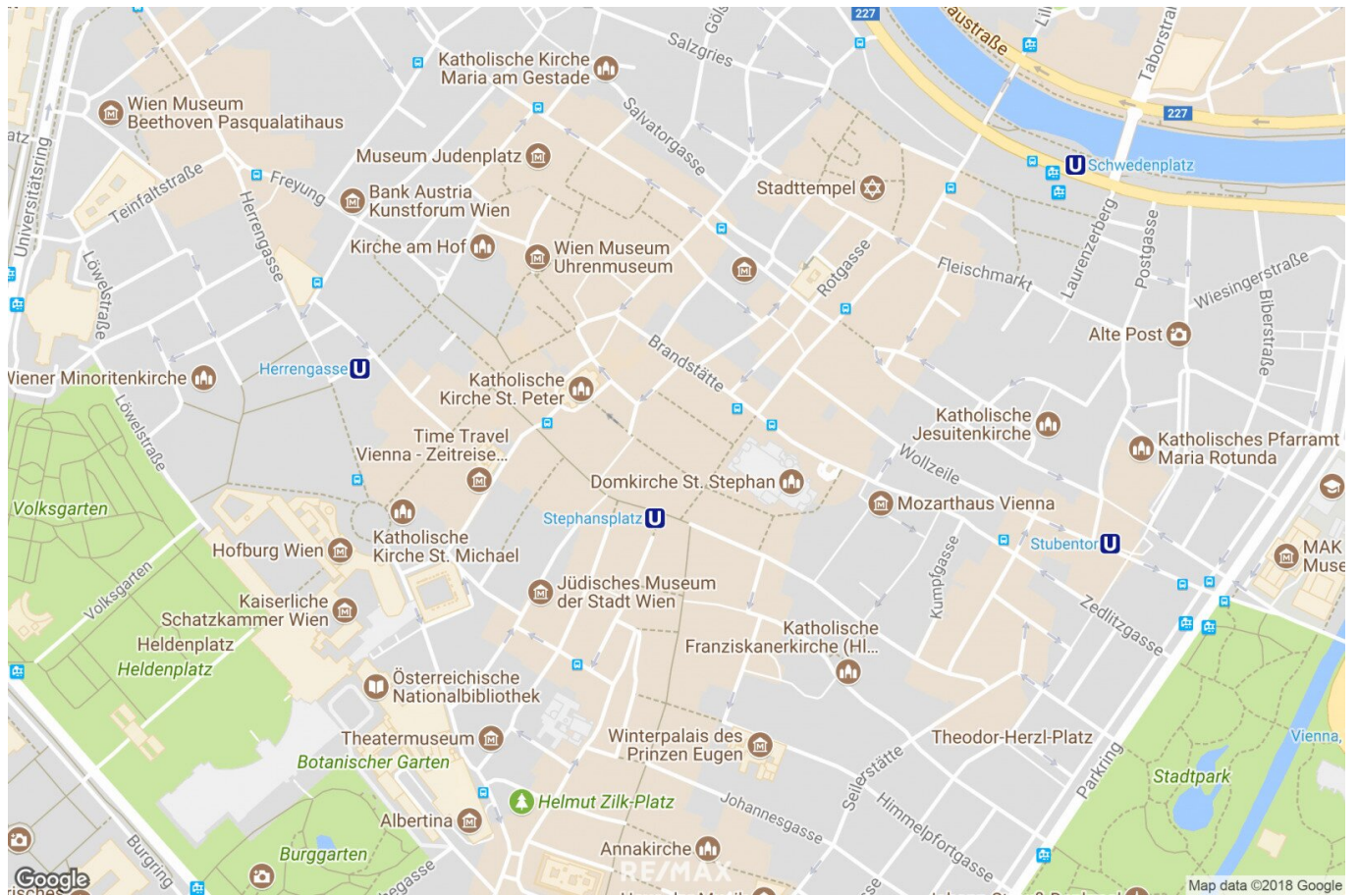


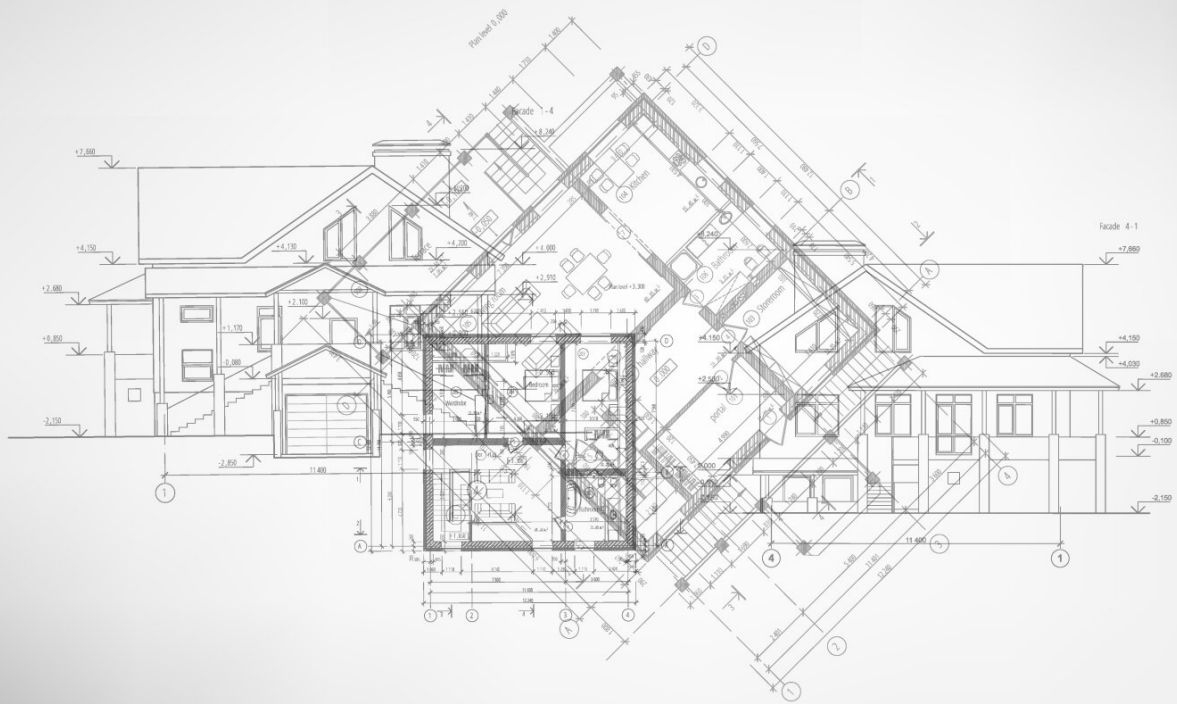




Plan level 0,000







RE/MAX



# Objektbeschreibung

Test Vorschalttext

Im von namhaften Architekten geplanten Projekt entstehen 150 Wohnungen, in der Erdgeschosszone diverse Nahversorger

Die Wohnungen sind so vielfältig wie das Leben: ob Single-Apartment, Familienwohnung, Penthouse oder Loft – jedes Zuhause verfügt über einen perfekt durchdachten Grundriss und eine großzügige Raumhöhe. Die Wohnungsgrößen liegen zwischen 32 m<sup>2</sup> und 180 m<sup>2</sup>, haben alle Loggien bzw. Balkone und sind Dank der großen Fenster wunderbar lichtdurchflutet. Die Wohnräume begeistern mit ihrer optischen Leichtigkeit und Transparenz sowie mit einer hochwertigen,-

Die kompakten Ein- und Zweizimmerwohnungen eignen sehr gut für die Vermietung im Rahmen des steuerlichen Vorsorgemodells während die größeren Appartements Ihren Bewohnern wertvolle Erholung inmitten Wiens bieten.

## Highlights im Projekt:

- Gemeinschaftsterrasse mit atemberaubendem Ausblick, Rooftop Pool
- Parkähnliche Freiflächen, Sport- und Spielplätze
- Top ausgestattete Eventküche, Party & Barbecue Lounge
- Concierge Service, Salon mit Bibliothek
- Gastronomie, Shops und Lebensmittelhandel

**Noch nichts gefunden? Wir informieren Sie über geeignete Immobilienangebote noch vor allen anderen.**

Legen Sie jetzt Ihren individuellen Suchagenten unter folgendem Link an. Wir schicken Ihnen passende Immobilien exklusiv vorab zu.

[Suchagent anlegen](https://remax-4you.service.immo/registrieren/de) - <https://remax-4you.service.immo/registrieren/de>

## **Infrastruktur / Entfernungen**

### **Gesundheit**

Arzt <500m

Apotheke <500m

Klinik <500m

Krankenhaus <1.500m

### **Kinder & Schulen**

Schule <500m

Kindergarten <500m

Universität <500m

Höhere Schule <1.500m

### **Nahversorgung**

Supermarkt <500m

Bäckerei <500m

Einkaufszentrum <500m

### **Sonstige**

Geldautomat <500m

Bank <500m

Post <500m

Polizei <500m

### **Verkehr**

Bus <500m

U-Bahn <500m

Straßenbahn <500m

Bahnhof <500m

Autobahnanschluss <4.000m

Angaben Entfernung Luftlinie / Quelle: OpenStreetMap