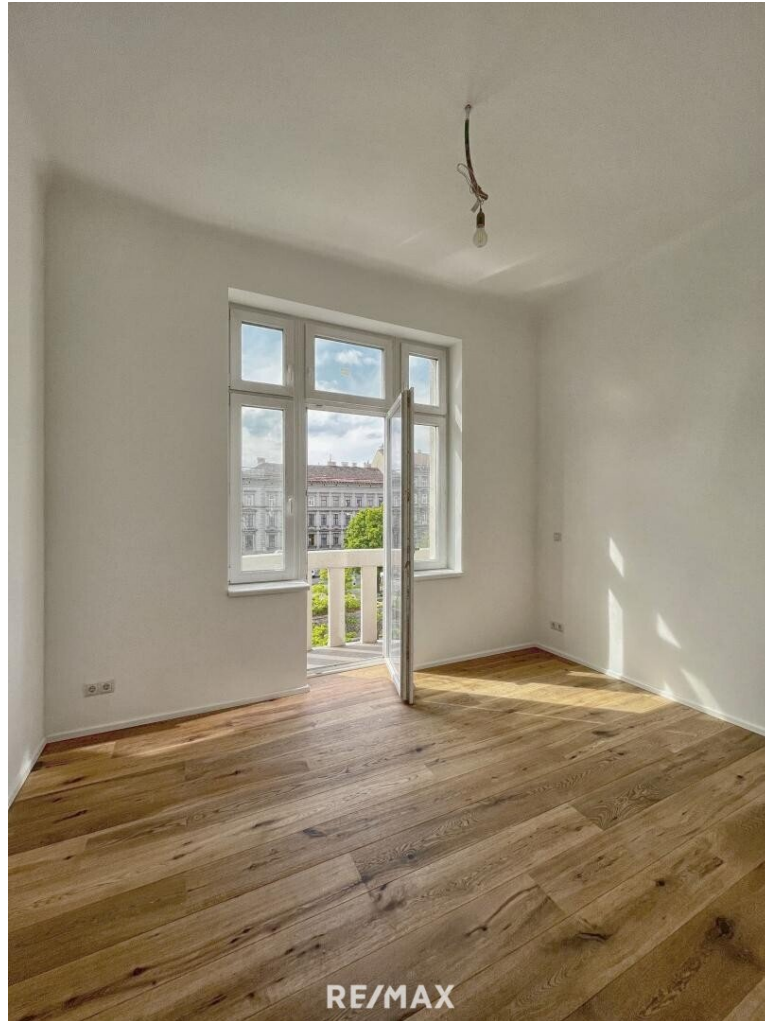


TOP-sanierter 4-Zimmer Altbau mit 2 Balkone und 2 Bäder!



Zimmer mit Balkon

Objektnummer: 1662/2819

Eine Immobilie von RE/MAX 4You

Zahlen, Daten, Fakten

Art:	Wohnung
Land:	Österreich
PLZ/Ort:	1060 Wien
Baujahr:	1900
Zustand:	Erstbezug
Wohnfläche:	83,00 m ²
Zimmer:	4
Bäder:	2
WC:	2
Balkone:	2
Heizwärmebedarf:	D 109,16 kWh / m ² * a
Kaufpreis:	599.000,00 €
Betriebskosten:	136,50 €
USt.:	13,65 €
Provisionsangabe:	

3% des Kaufpreises zzgl. 20% USt.

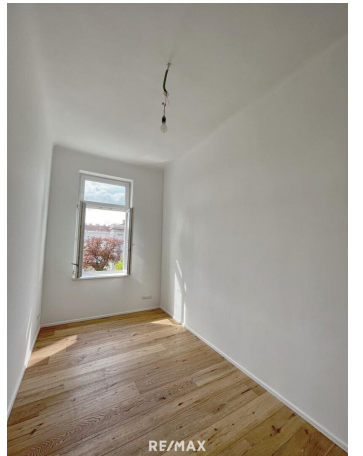
Ihr Ansprechpartner



Stefan Besic

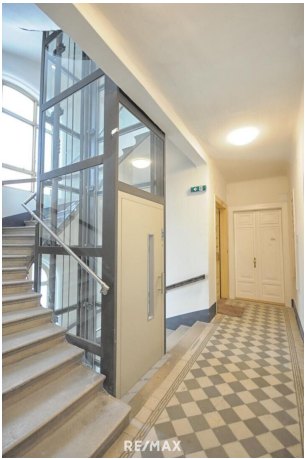
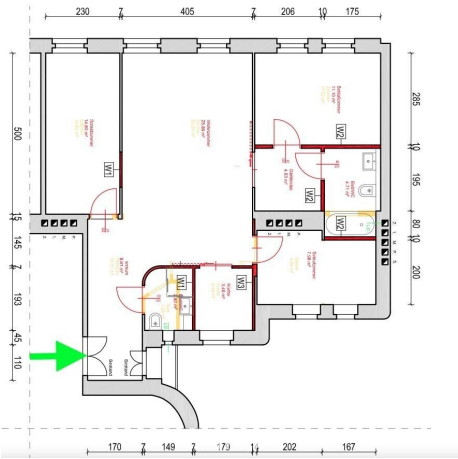
RE/MAX 4You
Ferrogasse 23 2/23
1180 Wien

T +43 1/403 28 90











Objektbeschreibung

360° Rundgang

Zum Verkauf gelangt diese soeben generalsanierte, rund 83m² große 4-Zimmer Altbauwohnung im 3. Liftstock.

Sie befindet sich nur wenige Gehminuten vom Raimundtheater und der Mariahilferstraße entfernt.

Bei der Planung und Konzeption der Wohnung wurde auf den Grundriss und somit auf eine wohlhabende Atmosphäre großer Wert gelegt.

Durch das Vorzimmer, in welchem sich einer von 2 kleinen Balkonen befindet, gelangt man in das Wohnzimmer mit Weitblick.

Im Wohnzimmer, aber doch getrennt, befindet sich eine durch eine Glasschiebetüre separate Küche mit Fenster.

Eines von 3 Zimmern ist hofseitig.

Als Bodenbeläge wurden im Innenbereich gehobelte, geölte Landhausdielenböden aus Eiche verlegt.

Im Vorraum sowie im Bad wurden Spots in den Decken eingebaut.

Top features:

Top Grundriss

4 Zimmer

2 Balkone

2 Bäder

Erstbezug nach Sanierung

3 Zimmer mit Aussicht

Hofseitiges Schlafzimmer

Ausgezeichnete Lage

Umgebung:

Alle Geschäfte des täglichen Bedarfs finden Sie - aufgrund der Mariahilferstraße - in unmittelbarer Nähe.

Eine sehr gute öffentliche Verkehrsanbindung ist durch die U6, U3, 6, 18, 5, 52, 58 gegeben.

Der Westbahnhof, der seit dem Umbau auch viele Geschäfte beherbergt, ist ebenfalls in unmittelbarer Nähe.

Noch nichts gefunden? Wir informieren Sie über geeignete Immobilienangebote noch vor allen anderen.

Legen Sie jetzt Ihren individuellen Suchagenten unter folgendem Link an. Wir schicken Ihnen passende Immobilien exklusiv vorab zu.

[Suchagent anlegen](https://remax-4you.service.immo/registrieren/de) - <https://remax-4you.service.immo/registrieren/de>

Wir weisen darauf hin, dass zwischen dem Vermittler und dem zu vermittelnden Dritten ein familiäres oder wirtschaftliches Naheverhältnis besteht.

Der Vermittler ist als Doppelmakler tätig.

Infrastruktur / Entfernungen

Gesundheit

Arzt <500m

Apotheke <500m

Klinik <500m

Krankenhaus <500m

Kinder & Schulen

Schule <500m

Kindergarten <500m

Universität <1.000m

Höhere Schule <1.500m

Nahversorgung

Supermarkt <500m

Bäckerei <500m

Einkaufszentrum <1.000m

Sonstige

Geldautomat <500m

Bank <500m

Post <500m

Polizei <500m

Verkehr

Bus <500m

U-Bahn <500m

Straßenbahn <500m

Bahnhof <500m

Autobahnanschluss <4.500m

Angaben Entfernung Luftlinie / Quelle: OpenStreetMap