

## **Neubauprojekt in Bestlage von Bregenz - Apartment Top 3 für Personal & Kurzzeitwohnen**



**Objektnummer: 6566/2412**

**Eine Immobilie von PERFEKT IMMO GmbH**

## Zahlen, Daten, Fakten

Art:	Wohnung
Land:	Österreich
PLZ/Ort:	6900 Bregenz
Baujahr:	2026
Zustand:	Neuwertig
Alter:	Neubau
Wohnfläche:	17,03 m²
Zimmer:	1
Bäder:	1
WC:	1
Balkone:	1
Kaufpreis:	123.830,00 €

## Ihr Ansprechpartner



### Evelyn Burger-Zimmermann

PERFEKT IMMO GmbH  
Kirchstraße 10  
6900 Bregenz

T +43 5574 54 325 - 14

Gerne stehe ich Ihnen für weitere Informationen oder einen Besichtigungstermin zur Verfügung.



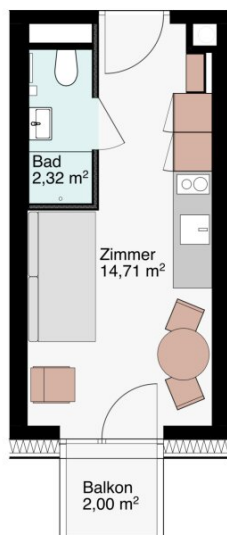




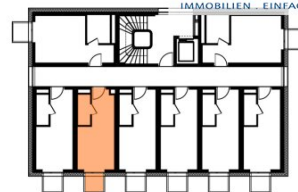
# 1 - ZIMMER Apartment / Top 03, 11, 19, 27, 35 & 43

Zimmer	14,71m <sup>2</sup>
Bad	2,32m <sup>2</sup>
Wohnfläche	17,03m <sup>2</sup>
Balkon	2,00m <sup>2</sup>

Maßstab 1:50



Apartmenthaus Schendlingen  
Schendlingerstraße 32  
PERFEKTIMMO  
IMMOBILIEN · EINFACH · PERFEKT



Einrichtungsvorschlag. Die im Kaufpreis enthaltene Ausstattung ist der Bau- & Ausstattungsbeschreibung zu entnehmen. Sämtliche Maße sind Rohbaumaße. Flächen können in der Natur abweichen.

Apartmenthaus Schendlingerstraße 32 GmbH & Co KG  
Marinstraße 10, 1180 Wien

## Objektbeschreibung

### **Kmenta & Partner Immobilienmakler GmbH in Kooperation mit Perfekt Immo GmbH**

Das Projekt „Apartmenthaus Schendlingen“ wird in enger Abstimmung mit der Stadt Bregenz realisiert und ging aus einem qualitätsgesicherten Architekturwettbewerb hervor. Geplant sind zwei architektonisch anspruchsvolle Gebäude mit einer gemeinsamen Tiefgarage. Insgesamt entstehen 48 durchdacht geplante Personal- und Kurzzeitapartments, die sich über sechs Obergeschosse verteilen. Im Erdgeschoss sind ein großzügiger Gemeinschaftsraum sowie ein moderner Waschsalon vorgesehen – ideal für temporäre Wohnformen.

Das Apartmenthaus wird in massiver Bauweise mit vorgehängter Metallfassade errichtet, ausgestattet mit Flachdach samt Photovoltaikmodulen, Fußbodenheizung, Luftwärmepumpe und hochwertiger Innenausstattung. Das angrenzende Gasthaus wird in Holzbauweise neu errichtet und ergänzt das Ensemble sowohl funktional als auch architektonisch.

**Geplanter Baubeginn:** Frühjahr/Sommer 2026

**Geplante Bauzeit:** ca. 2,5 Jahre

**Nutzung:** Personal- und Kurzzeitapartments mit hochwertiger Ausstattung und moderner Infrastruktur

### **Kmenta & Partner Immobilienmakler GmbH in Kooperation mit Perfekt Immo GmbH**

Das Projekt „Apartmenthaus Schendlingen“ wird in enger Abstimmung mit der Stadt Bregenz realisiert und ging aus einem qualitätsgesicherten Architekturwettbewerb hervor. Geplant sind zwei architektonisch anspruchsvolle Gebäude mit einer gemeinsamen Tiefgarage. Insgesamt entstehen 48 durchdacht geplante Personal- und Kurzzeitapartments, die sich über sechs Obergeschosse verteilen. Im Erdgeschoss sind ein großzügiger Gemeinschaftsraum sowie ein moderner Waschsalon vorgesehen – ideal für temporäre Wohnformen.

Das Apartmenthaus wird in massiver Bauweise mit vorgehängter Metallfassade errichtet, ausgestattet mit Flachdach samt Photovoltaikmodulen, Fußbodenheizung, Luftwärmepumpe und hochwertiger Innenausstattung. Das angrenzende Gasthaus wird in Holzbauweise neu errichtet und ergänzt das Ensemble sowohl funktional als auch architektonisch.

**Geplanter Baubeginn:** Frühjahr/Sommer 2026

**Geplante Bauzeit:** ca. 2,5 Jahre

**Nutzung:** Personal- und Kurzzeitapartments mit hochwertiger Ausstattung und moderner Infrastruktur

Wir weisen darauf hin, dass zwischen dem Vermittler und dem zu vermittelnden Dritten ein familiäres oder wirtschaftliches Naheverhältnis besteht.

Der Vermittler ist als Doppelmakler tätig.

### **Infrastruktur / Entfernungen**

#### **Gesundheit**

Arzt <500m

Apotheke <1.000m

Krankenhaus <2.000m

Klinik <2.000m

#### **Kinder & Schulen**

Schule <500m

Kindergarten <500m

Universität <2.500m

Höhere Schule <5.500m

#### **Nahversorgung**

Supermarkt <500m

Bäckerei <1.000m

Einkaufszentrum <2.500m

#### **Sonstige**

Bank <500m

Geldautomat <500m

Post <500m

Polizei <2.000m

#### **Verkehr**

Bus <500m

Autobahnanschluss <2.000m

Bahnhof <500m

Angaben Entfernung Luftlinie / Quelle: OpenStreetMap