

"Gelegenheit" Pizzeria 114 m² + Schanigarten



Objektnummer: 6115/3335029

Eine Immobilie von Stubenvoll Immobilien

Zahlen, Daten, Fakten

| | |
|-------------------|--------------------------------------|
| Adresse | Lorystraße 61 |
| Art: | Gastgewerbe - Gastronomie/Restaurant |
| Land: | Österreich |
| PLZ/Ort: | 1110 Wien |
| Zustand: | Gepflegt |
| Möbliert: | Voll |
| Alter: | Altbau |
| Nutzfläche: | 114,00 m² |
| Gesamtfläche: | 114,00 m² |
| WC: | 2 |
| Kaltmiete (netto) | 1.250,00 € |
| Kaltmiete | 1.250,00 € |
| Provisionsangabe: | |

3 Bruttomonatsmieten zzgl. 20% USt.

Ihr Ansprechpartner



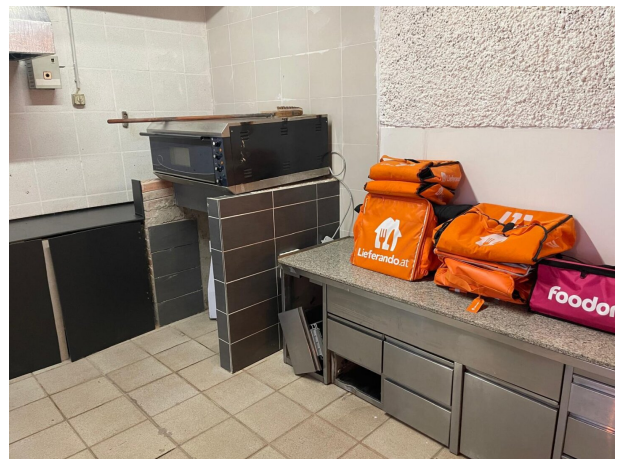
Ferdinand Stubenvoll

Stubenvoll Immobilien
Utendorfgasse 4 / 14
1140 Wien

T +43 664 30 88 940
H +436643088940



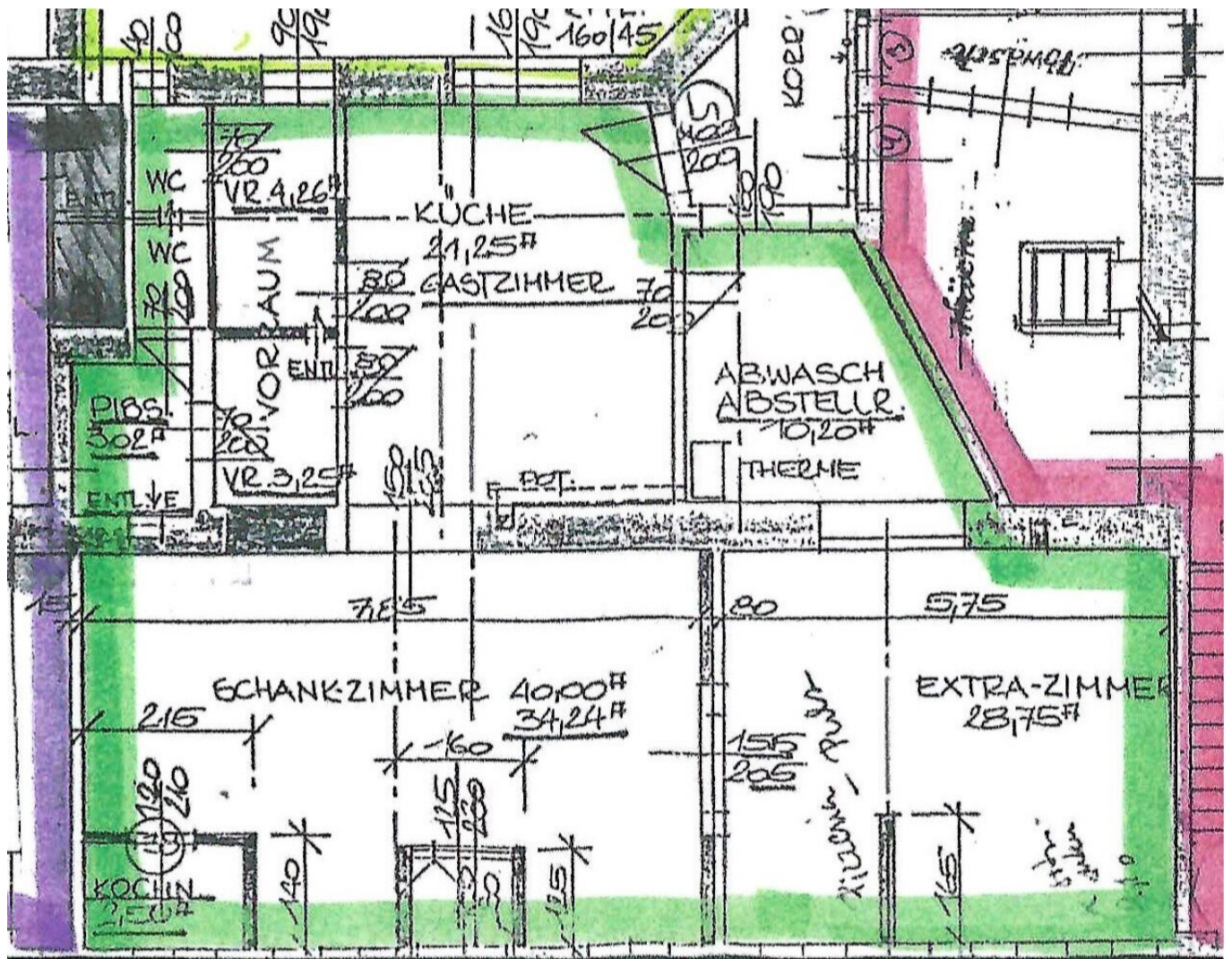












Objektbeschreibung

Pizzeria 1140 m² + Schanigarten.

Pizzeria:

40 Sitzplätze im Lokal und 24 Sitzplätze im Schanigarten.

1 großer Raum, 1 Extra Raum, Bar, Küche, 2x Abstellraum, Damen und Herren WC.

Heizung mit Gas und Holzofen.

Betriebsanlage MO-FR 11-15 Uhr und 17-23 Uhr - SA-SO 11-23 Uhr.

Es wurde vor 7 Jahren die Pizzeria saniert.

Unbefristeter Mietvertrag

Gesamtmiete € 1.500,-- inkl. BK und 20% USt.

Inventarablöse € 35.000,--

Die Therme und der Wasserboiler wurden im Dezember 2024 erneuert.

Perfekte Geschäftslage nahe Simmeringer Hauptstraße - Einkaufszentrum -

U-Bahn - Schulen - Ärzte usw.

Für nähere Informationen und Besichtigungen steht Ihnen Herr Stubenvoll

gerne unter 0664/30 88 940 zur Verfügung.

Infrastruktur / Entfernungen

Gesundheit

Arzt <200m

Apotheke <425m

Klinik <1.125m

Krankenhaus <3.100m

Kinder & Schulen

Schule <200m

Kindergarten <250m

Universität <1.825m
Höhere Schule <2.250m

Nahversorgung

Supermarkt <250m
Bäckerei <300m
Einkaufszentrum <350m

Sonstige

Geldautomat <375m
Bank <375m
Post <475m
Polizei <575m

Verkehr

Bus <175m
U-Bahn <300m
Straßenbahn <300m
Bahnhof <300m
Autobahnanschluss <1.300m

Angaben Entfernung Luftlinie / Quelle: OpenStreetMap