

552m² Eckbaugrund OHNE Bauzwang!



Ansicht Grundstück

Objektnummer: 7882/12519

Eine Immobilie von BIT Immobilien Handelsg.m.b.H.

Zahlen, Daten, Fakten

| | |
|--------------------------|---------------------------------|
| Art: | Grundstück - Baugrund Eigenheim |
| Land: | Österreich |
| PLZ/Ort: | 2460 Bruck an der Leitha |
| Kaufpreis: | 265.000,00 € |
| Provisionsangabe: | |

9.540,00 € inkl. 20% USt.

Ihr Ansprechpartner

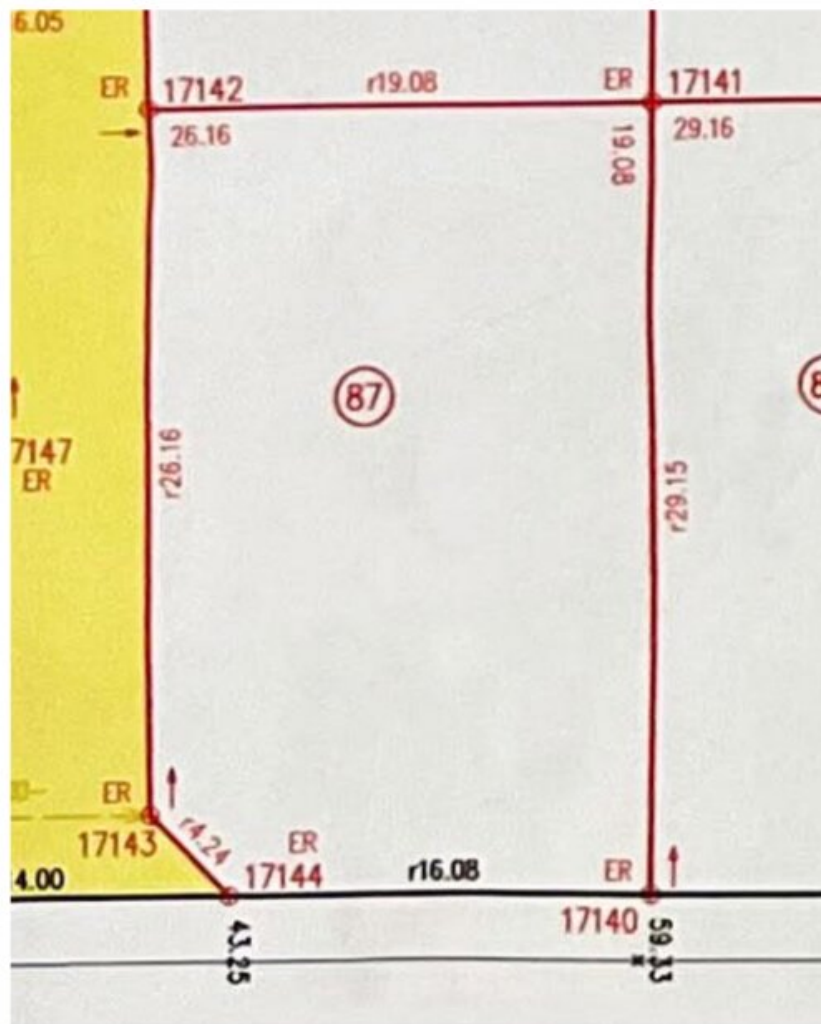
Brigitte KIRCHMAYER

BIT Immobilien Handelsg.m.b.H.
Hauptplatz 10-11
2460 Bruck/Leitha

T +43 2162 64764
H + 43 676 435 45 97

Gerne stehe ich Ihnen für weitere Informationen oder einen Besichtigungstermin zur Verfügung.

Grundstücksplan



Objektbeschreibung

Ihr perfektes Baugrundstück in Bruck/Leitha – Eckgrundstück mit Potenzial

Dieses großzügige Grundstück befindet sich in einem vor einigen Jahren neu erschlossenen Wohngebiet am westlichen Stadtrand von Bruck/Leitha.

Grundstücksdetails:

- Widmung: Bauland-Wohngebiet
- Größe: 19 m Breite x 29 m Länge
- Ideal als Eckgrundstück für diverse Hausformen

Bebauungsmöglichkeiten:

- Offene oder gekuppelte Bauweise
- 40 % der Grundstücksfläche bebaubar
- Bauklasse I-II

Besonderheiten:

- Aufschließungskosten werden erst bei Bauansuchen von der Gemeinde vorgeschrieben
- **Kein Bauzwang** – ideal als Anlage, für Ihre Kinder oder wenn Sie den Bau flexibel planen möchten.

Kaufpreis auf Anfrage!

Verwirklichen Sie Ihren Wohntraum in Bruck/Leitha! Kontaktieren Sie uns noch heute, um das Grundstück zu besichtigen.

Wir weisen darauf hin, dass zwischen dem Vermittler und dem zu vermittelnden Dritten ein familiäres oder wirtschaftliches Naheverhältnis besteht.

Der Vermittler ist als Doppelmakler tätig.

Infrastruktur / Entfernungen

Gesundheit

Arzt <1.500m

Apotheke <1.500m

Klinik <1.500m

Kinder & Schulen

Schule <1.000m

Kindergarten <1.500m

Nahversorgung

Supermarkt <500m

Bäckerei <1.500m

Einkaufszentrum <4.000m

Sonstige

Bank <1.500m

Geldautomat <1.500m

Polizei <1.500m

Post <1.500m

Verkehr

Bus <500m

Autobahnanschluss <2.500m

Bahnhof <1.500m

Angaben Entfernung Luftlinie / Quelle: OpenStreetMap