

## **Altbaufair - komfortables Wohnen in zentraler Lage!**



**Objektnummer: 16432**

**Eine Immobilie von Eisele Real KG**

## Zahlen, Daten, Fakten

Adresse	Fockygasse
Art:	Wohnung
Land:	Österreich
PLZ/Ort:	1120 Wien
Baujahr:	1900
Alter:	Altbau
Wohnfläche:	49,00 m <sup>2</sup>
Gesamtfläche:	49,00 m <sup>2</sup>
Zimmer:	2
Bäder:	1
WC:	1
Heizwärmebedarf:	B 37,50 kWh / m <sup>2</sup> * a
Gesamtenergieeffizienzfaktor:	A+ 0,66
Kaufpreis:	299.000,00 €
Betriebskosten:	98,74 €
USt.:	11,53 €
Provisionsangabe:	

10.764,00 € inkl. 20% USt.

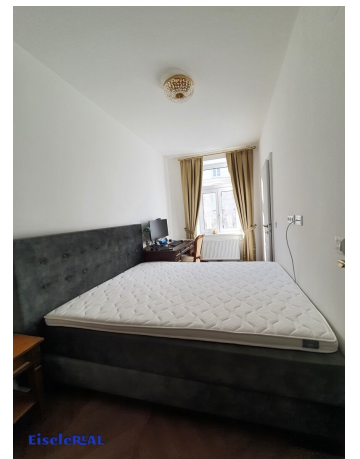
## Ihr Ansprechpartner

### Evelyne Eisele-Bruckböck

Eisele Real KG  
Mühlgasse 1A/1/4  
2331 Vösendorf

T +43 676 / 777 77 88  
F +43 (1) 253 30 33 - 3399

Gerne stehe ich Ihnen für weitere Informationen oder einen Besichtigungstermin zur Verfügung.







## Objektbeschreibung

Zum Verkauf gelangt diese charmante und edel ausgestattete 2 Zimmer Wohnung im 2ten Liftstock - in 1120 Wien Fockygasse und steht Ihnen ab sofort zur Verfügung.

Einkaufsmöglichkeiten sowie die TOP öffentliche Verkehrsanbindung (U6,6;18; 59A, N6) sind fußläufig in wenigen Gehminuten erreichbar!!!

Auch der herrliche Schloßpark Schönbrunn ist zu Fuß in ca. 30 Minuten oder mit dem Bus in ca. 15 Minuten erreichbar.

### **Dieses Angebot bietet Ihnen folgende Highlights:**

- geräumiger Wohnzimmerbereich mit zusätzlichem Schwedenofen
- voll ausgestattete Mass-Küche in modernem Design mit allen Geräten
- ruhiges Schlafzimmer
- edles Badezimmer mit Dusche, Fliesen in Marmordesign, Waschmaschine, Waschbecken, Spiegelschrank und Unterverbau
- separates WC mit Handwaschbecken
- geräumiger Eingangsbereich
- hochwertiger Parkettboden
- Kellerabteil

- die Wohnung wird ohne Möbel verkauft

Für Fragen sowie für einen Besichtigungstermin stehe ich Ihnen gerne zur Verfügung und freue mich auf Ihre Anfrage.

Evelyne Eisele-Bruckböck

Mobil: 0676 / 777 77 88

evelyne.eisele@eiselereal.at

www.eiselereal.at

**Noch nichts gefunden? Wir informieren Sie über geeignete Immobilienangebote noch vor allen anderen.**

Legen Sie jetzt Ihren individuellen Suchagenten unter folgendem Link an. Wir schicken Ihnen passende Immobilien exklusiv vorab zu.

[Suchagent anlegen](https://eisele-real.service.immo/registrieren/de) - <https://eisele-real.service.immo/registrieren/de>

Wir weisen darauf hin, dass zwischen dem Vermittler und dem zu vermittelnden Dritten ein familiäres oder wirtschaftliches Naheverhältnis besteht.

## **Infrastruktur / Entfernungen**

### **Gesundheit**

Arzt <250m

Apotheke <500m

Klinik <1.000m

Krankenhaus <750m

### **Kinder & Schulen**

Schule <500m

Kindergarten <250m

Universität <1.000m

Höhere Schule <250m

### **Nahversorgung**

Supermarkt <250m

Bäckerei <500m

Einkaufszentrum <1.000m

**Sonstige**

Geldautomat <750m

Bank <1.000m

Post <250m

Polizei <750m

**Verkehr**

Bus <250m

U-Bahn <1.000m

Straßenbahn <250m

Bahnhof <500m

Autobahnanschluss <3.000m

Angaben Entfernung Luftlinie / Quelle: OpenStreetMap