

Hier beginnt ihr zu Hause



Objektnummer: 6957/168

Eine Immobilie von Eisenmann Immobilien e.U.

Zahlen, Daten, Fakten

Art:	Wohnung
Land:	Österreich
PLZ/Ort:	6020 Innsbruck
Wohnfläche:	42,51 m ²
Zimmer:	2
Bäder:	1
WC:	1
Balkone:	1
Kaufpreis:	342.000,00 €
Provisionsangabe:	

3% des Kaufpreises zzgl. 20% USt.

Ihr Ansprechpartner



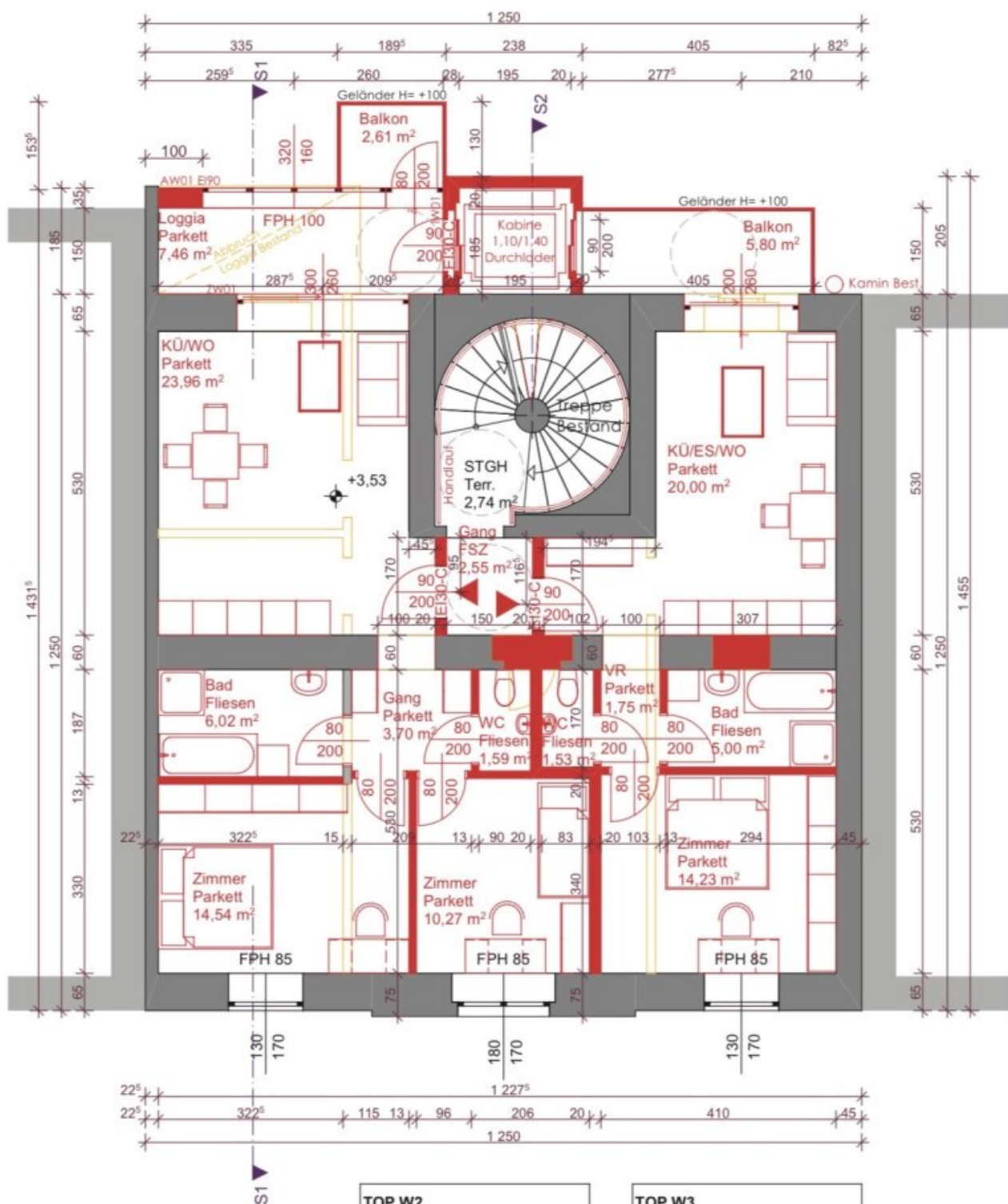
Herbert Eisenmann

Eisenmann Immobilien GmbH
Stampfanger 13
6306 Söll

H +43 664 831 7331

Gerne stehe ich Ihnen für weitere Informationen oder einen Besichtigungstermin zur Verfügung.





TOP W2	
Wohnen und Aufenthalt	57,21 m ²
Sanitär	7,62 m ²
Gänge/VR	3,70 m ²
SUMME	68,53 m²

TOP W3	
Wohnen und Aufenthalt	34,23 m ²
Sanitär	6,53 m ²
Gänge/VR	1,75 m ²
SUMME	42,51 m²

1.Obergeschoss
Niveau +3,53

Objektbeschreibung

In **sehr guter Lage von Innsbruck-Wilten, universitätsnah** und mit ausgezeichneter Infrastruktur, befindet sich diese **generalsanierte Altbauwohnung** im **1. Stock** – **ausschließlich für Eigennutzer**.

Der offen gestaltete **Wohn-/Koch-/Essbereich mit 20,00 m²** bildet das Herzstück der Wohnung. Ein zusätzlicher **Balkon von 5,80 m²** bietet die Möglichkeit schöne Stunden im Freien zu verbringen.

Die **Küche ist vom Käufer selbst einzubauen**, wodurch individuelle Gestaltungsfreiheit gegeben ist.

Das **Bad wird neu gefliest und mit Dusche ausgestattet**, das **WC ist separat**. Ein gut geschnittenes Zimmer (**14,23 m²**) rundet den durchdachten Grundriss ab.

Ein **Lift im Haus** sorgt für zusätzlichen Komfort.

Die **Lage in Wilten** zählt zu den beliebtesten Wohngegenden Innsbrucks und überzeugt durch kurze Wege zu **Universitäten, Innenstadt, Klinik, Nahversorgung und öffentlichem Verkehr**.

Eine Wohnung für Menschen, die bewusst selbst wohnen wollen –

Altbaucharakter kombiniert mit moderner Sanierung und urbaner Lebensqualität.

Diese Wohnung wird von Eisenmann und Riccabona Immobilien angeboten. Die vorliegenden Bilder sind KI generiert.

Noch nichts gefunden? Wir informieren Sie über geeignete Immobilienangebote noch vor allen anderen.

Legen Sie jetzt Ihren individuellen Suchagenten unter folgendem Link an. Wir schicken Ihnen passende Immobilien exklusiv vorab zu.

[Suchagent anlegen](https://herbert-eisenmann.service.immo/registrieren/de) - <https://herbert-eisenmann.service.immo/registrieren/de>

Hinweis gemäß Energieausweisvorlagegesetz: Ein Energieausweis wurde vom Eigentümer bzw. Verkäufer, nach unserer Aufklärung über die generell geltende Vorlagepflicht, sowie Aufforderung zu seiner Erstellung noch nicht vorgelegt. Daher gilt zumindest eine dem Alter und der Art des Gebäudes entsprechende Gesamtenergieeffizienz als vereinbart. Wir

übernehmen keinerlei Gewähr oder Haftung für die tatsächliche Energieeffizienz der angebotenen Immobilie.

Infrastruktur / Entfernungen

Gesundheit

Arzt <500m

Apotheke <500m

Klinik <500m

Krankenhaus <1.000m

Kinder & Schulen

Schule <500m

Kindergarten <500m

Universität <500m

Höhere Schule <1.000m

Nahversorgung

Supermarkt <500m

Bäckerei <500m

Einkaufszentrum <1.000m

Sonstige

Bank <500m

Geldautomat <500m

Polizei <500m

Post <500m

Verkehr

Bus <500m

Straßenbahn <500m

Bahnhof <500m

Autobahnanschluss <1.000m

Flughafen <4.000m

Angaben Entfernung Luftlinie / Quelle: OpenStreetMap