

**Denisgasse - zentral begehbare 2 Zimmer mit separater
Einbauküche**



Objektnummer: 6876/1609

Eine Immobilie von BRI Immobilienmakler GmbH

Zahlen, Daten, Fakten

Art:	Wohnung
Land:	Österreich
PLZ/Ort:	1200 Wien
Alter:	Neubau
Wohnfläche:	64,03 m ²
Nutzfläche:	64,03 m ²
Gesamtfläche:	64,03 m ²
Zimmer:	2
Bäder:	1
WC:	1
Heizwärmebedarf:	C 52,30 kWh / m ² * a
Gesamtenergieeffizienzfaktor:	C 1,12
Gesamtmiete	1.000,00 €
Kaltmiete (netto)	881,33 €
Kaltmiete	1.000,00 €
Betriebskosten:	118,67 €
Provisionsangabe:	

Gemäß Erstauftraggeberprinzip bezahlt der Abgeber die Provision.

Ihr Ansprechpartner



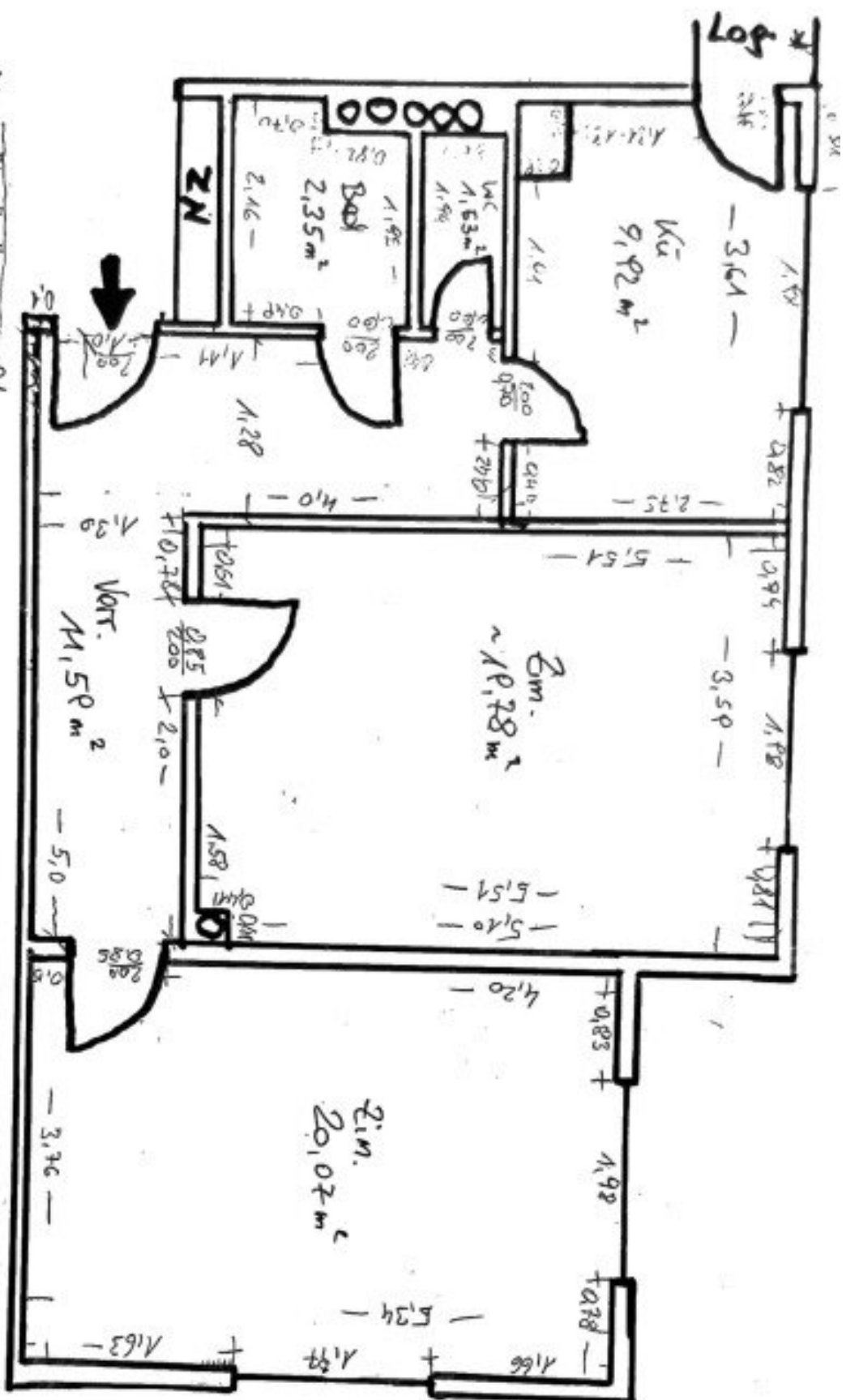
Michelle Gnadenberger

BRI Immobilienmakler GmbH
Peter-Jordan-Straße 8
1190 Wien









Objektbeschreibung

1200 Wien - Denigasse

vermietet wird eine zentral begehbare 2 Zimmer Neubauwohnung,

1. Liftstock,

64,03m² Wohnfläche zzgl. 3,08m² Loggia,

Wohnzimmer, Schlafzimmer, separate Einbauküche mit Essplatz und Zugang zur Loggia, Vorraum,

Bad mit Dusche,

separates WC,

1 Kellerabteil vorhanden,

Parkettböden und Fliesen in den Nassräumen,

das Objekt liegt nahe dem Donaukanal und zeichnet sich durch die Infrastruktur sowie öffentliche Anbindung gut aus. Sie erreichen innerhalb weniger Gehminuten unterschiedliche Lebensmittelgeschäfte wie einen Billa, Penny, Lidl oder Spar. Weiters befinden sich die U4 Station Friedensbrücke, U6 Station Jägerstraße, die Straßenbahnlinien 1, 2, 5, 31 und 33 sowie die Buslinie 5B in unmittelbarer Nähe,

die Liegenschaft ist ab sofort verfügbar, ein individueller Besichtigungstermin ist kurzfristig möglich,

Befristung: 5 Jahre,

BMM: € 1.000,00 (inkl. BK)

zzgl. € 193,93 brutto/Monat Heiz-/Warmwasserkosten

Nebenkosten bei Anmietung:

Kautions: 4BMM

Der Immobilienmakler erklärt, dass er – entgegen dem in der Immobilienwirtschaft üblichen Geschäftsgebrauch des Doppelmaklers – einseitig nur für den Vermieter tätig ist.

Infrastruktur / Entfernungen

Gesundheit

Arzt <500m

Apotheke <500m

Klinik <1.000m

Krankenhaus <1.500m

Kinder & Schulen

Schule <500m

Kindergarten <500m

Universität <500m

Höhere Schule <1.000m

Nahversorgung

Supermarkt <500m

Bäckerei <500m

Einkaufszentrum <1.500m

Sonstige

Geldautomat <500m

Bank <500m

Post <500m

Polizei <500m

Verkehr

Bus <500m

U-Bahn <500m

Straßenbahn <500m

Bahnhof <500m

Autobahnanschluss <1.000m

Angaben Entfernung Luftlinie / Quelle: OpenStreetMap