

**UFERPARZELLE mit privatem Badesteg und  
Badehäuschen am Neufelder See – beim Yachtclub auf  
Pachtgrund zu verkaufen**



**Objektnummer: 6291/6566**

**Eine Immobilie von Immobilien Permoser Ges.m.b.H.**

## Zahlen, Daten, Fakten

Adresse	Seesiedlung Ufer
Art:	Haus
Land:	Österreich
PLZ/Ort:	2491 Neufeld an der Leitha
Wohnfläche:	24,00 m <sup>2</sup>
Kaufpreis:	98.000,00 €
Provisionsangabe:	

3% des Kaufpreises zzgl. 20% USt.

## Ihr Ansprechpartner

### Immobilien Permoser

Immobilien Permoser Ges.m.b.H.  
Schubertallee 12  
7202 Bad Sauerbrunn

T +43(2625) 32268  
F +43(2625) 32268

Gerne stehe ich Ihnen für weitere Informationen oder einen Besichtigungstermin zur Verfügung.





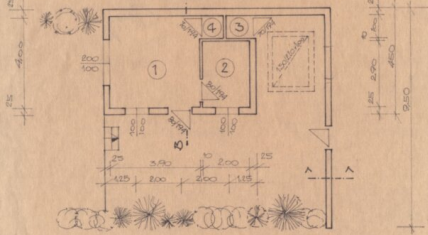
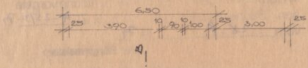
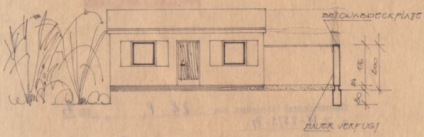




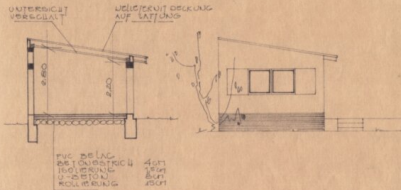




SCHNITT A-A' SÜDAUSICHT



ERDGESCHOSS

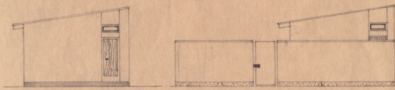


SCHNITT B-B'

WESTANSICHT

OSTANSICHT

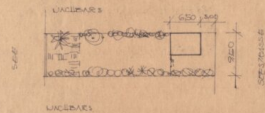
AUSICHT EINFRIEDUNG



- 1) ALUFENLAGE
- 2) UNTERKANT
- 3) UC
- 4) SCHRAUK
- 100 x 100 x 100
- 100 x 100 x 100
- 100 x 100 x 100
- 100 x 100 x 100

# EINREICHPLAN

ÜBER DIE ERRICHTUNG EINER BADHÜTTE AM NEUFELDERSEE, SEESSTRASSE 21, FÜR DIE KAMMER D. GEWERBL. WIRTSCHAFT FÜR DAS BURGENLAND, EISENSTADT, ÖSTERREICH D.  
M: 1:100



SITUATION 1:500

BAUZEICHNUNG

BAUZEICHNUNG

Kammer  
der gewerblichen Wirtschaft für das Burgenland  
Friedrichstrasse 21  
7001 Eisenstadt  
Bauplanstelle

BRACH

PLANVERFÄSSER

EISENSTADT-GEWERBWERK nach einer Zeichnung von Ing. FRITZ BRÄNDLHOFER Geometer 7000 Eisenstadt, Gertengasse 14 Telefon 24 87	10/17/71
DATUM	GEZEICHNET
20.8.1971	in Eisenstadt
DIESES PLAN IST UNVERÄNDERLICH GEWÄHRLEISTET	

# Objektbeschreibung

**GRUNDSTÜCKSGRÖSSE:** 302 m<sup>2</sup> - Pachtgrund

Zum Verkauf gelangt eine seltene Gelegenheit am **Neufelder See**: eine **Uferparzelle mit direktem Wasserzugang und privatem Badesteg**

Auf dem Grundstück befindet sich ein älteres Badehaus mit ca. 23 m<sup>2</sup>, bestehend aus 1 Raum, Kabinett, und WC – (nur von außen begehbar); Terrasse und Blechhütte

**KAUFPREIS:** € 98.000,--

**jährliche MIETE:** ca. € 11.155,--

Der Vermittler ist als Doppelmakler tätig.

## Infrastruktur / Entfernungen

### Gesundheit

Arzt <1.250m  
Apotheke <1.250m  
Klinik <4.250m  
Krankenhaus <9.750m

### Kinder & Schulen

Schule <1.250m  
Kindergarten <1.750m  
Universität <9.750m

### Nahversorgung

Supermarkt <1.000m  
Bäckerei <750m

### Sonstige

Bank <1.000m  
Geldautomat <1.000m  
Post <1.000m  
Polizei <1.250m

### Verkehr

Bus <750m  
Autobahnanschluss <2.250m  
Bahnhof <750m

Angaben Entfernung Luftlinie / Quelle: OpenStreetMap