

***Sommer 2026* Provisionsfreie 3-Zimmer Stadthaus!**



Objektnummer: 5387/8213

Eine Immobilie von MA.ST Immobilien & Design e.U.

Zahlen, Daten, Fakten

Adresse	Brambillagasse 20
Art:	Haus
Land:	Österreich
PLZ/Ort:	1110 Wien
Baujahr:	2025
Zustand:	Erstbezug
Alter:	Neubau
Wohnfläche:	87,28 m ²
Nutzfläche:	87,28 m ²
Zimmer:	3
Bäder:	1
WC:	2
Balkone:	1
Terrassen:	2
Garten:	57,43 m ²
Keller:	3,56 m ²
Heizwärmebedarf:	40,70 kWh / m ² * a
Gesamtenergieeffizienzfaktor:	0,75
Kaufpreis:	669.500,00 €
Betriebskosten:	245,40 €
USt.:	24,54 €
Provisionsangabe:	

Provision bezahlt der Abgeber.

Ihr Ansprechpartner

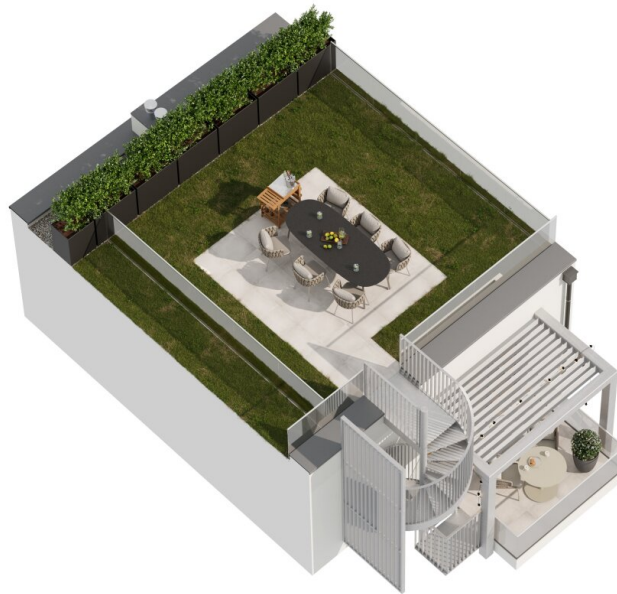




MAST IMMOBILIEN



MAST IMMOBILIEN



MAST IMMOBILIEN





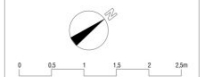




Wohnhausanlage 1110 Wien, Brambillag. 20

bwsg
 bawag wohnbau - seit 1991
 WBSG Wohnbau und Baugesellschaft m.b.H.
 1030 Wien, Teufelgasse 49/1
 T +43 1 588 88 820
 wohnungsplanung@bwsg.at

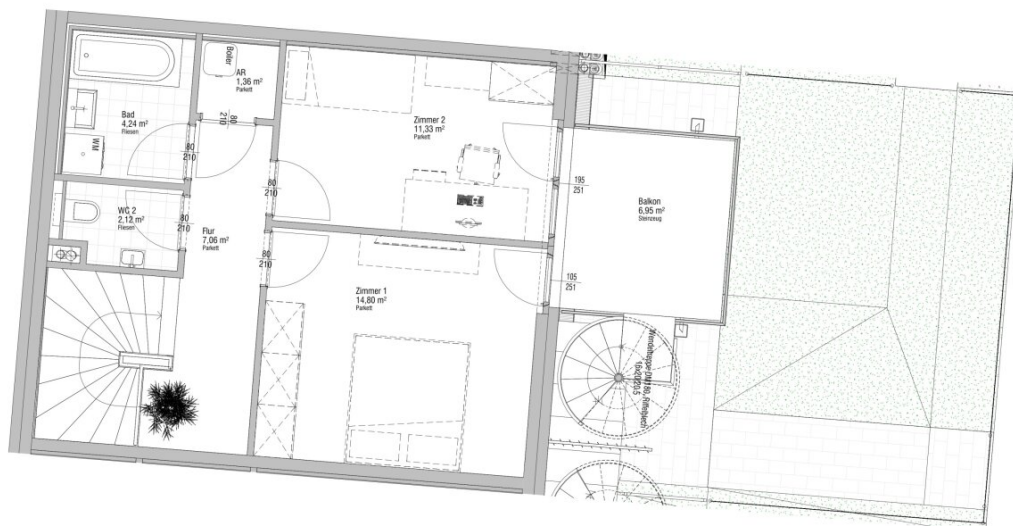
Tür	Raum	Fläche
T19	EG Kochnische	6,33 m²
T19	EG Studio	32,83 m²
T19	EG VR	4,00 m²
T19	EG WC 1	3,23 m²
T19	O1 AR	1,36 m²
T19	O1 Bad	4,24 m²
T19	O1 Flur	7,06 m²
T19	O1 WC 2	2,12 m²
T19	O1 Zimmer 1	14,80 m²
T19	O1 Zimmer 2	11,33 m²
		87,28 m²
T19	EG Terrasse	16,49 m²
T19	O1 Balkon	6,95 m²
T19	O2 Dachterrasse	10,40 m²
		33,84 m²
T19	EG Garten	28,65 m²
T19	O2 Dachgarten	28,78 m²
		57,43 m²
T19	K1 ER-19	3,56 m²



Hinsichtlich der Ausstattung gilt ausschließlich die jeweils aktuelle Bau- und Ausstattungsbeschreibung. Für Einbaumöbel müssen Naturmaße genommen werden.

Die Wohnungs- und Raumgrößen sind circa-Angaben und können sich aufgrund der Detailplanung ändern. Bei einigen Detailsabgrenzungen ist nur Unfunkt möglich. Die dargestellte Einrichtung ist nur ein Vorschlag und wird nicht mitgeliefert. Heizkörpersymbole sind nicht maßgenau und definieren nur die voraussichtliche Lage. Alle Beteiligte sind nur schematisch dargestellt. Die Raumhöhe in Aufenthaltsräumen beträgt 2,51 m bzw. 3,15 m im Erdgeschoss der Treppenhäuser. In Top 17-20 sind im 1. Stock, baubestimmungsgemäß, Vorkehrungen für den Einbau einer Küche geplant. Abgehängte Decken, Putzen und zugehörige Raumhöhen nach technischem Erfordernis. Änderungen während der Bauausführung vorbehalten.

V:
 OE **MAST** IMMOBILIEN



Wohnhausanlage 1110 Wien, Brambillag. 20

bwsg
bawag wohnbau - 1991
bawag wohnbau und bautechnik g.m.b.h.
1030 Wien, Trabrennstraße 49/1
T +43 1 588 68 620
wohnungsbau@bwsg.at

Tür	Raum	Fläche
T19	EG Kochinsel	6,33 m²
T19	EG Studio	32,83 m²
T19	EG VR	4,00 m²
T19	EG WC 1	3,23 m²
T19	O1 AR	1,36 m²
T19	O1 Bad	4,24 m²
T19	O1 Flur	7,06 m²
T19	O1 WC 2	2,12 m²
T19	O1 Zimmer 1	14,80 m²
T19	O1 Zimmer 2	11,33 m²
		87,28 m²
T19	EG Terrasse	16,49 m²
T19	O1 Balkon	6,95 m²
T19	O2 Dachterrasse	10,40 m²
		33,84 m²
T19	EG Garten	28,65 m²
T19	O2 Dachgarten	28,78 m²
		57,43 m²
T19	K1 ER-19	3,56 m²
		3,56 m²



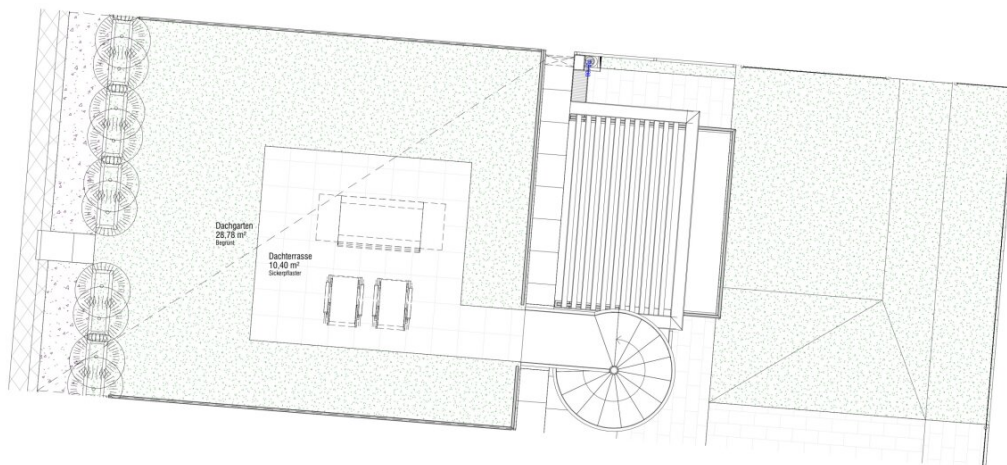
0 0,5 1 1,5 2 2,5m

Hinsichtlich der Ausstattung gilt ausschließlich die jeweils aktuelle Bau- und Ausstattungsschreibung. Für Einbaumöbel müssen Naturmaße genommen werden.

Die Wohnungs- und Raumgrößen sind circa-Angaben und können sich aufgrund der Detailplanung ändern. Bei einigen Details ist nur ein Vorschlag dargestellt. Die dargestellte Einrichtung ist nur ein Vorschlag und wird nicht mitgeliefert. Heckkörpersymbole sind nicht maßgebend und definieren nur die voraussichtliche Lage. Alle Beteiligte sind nur schematisch dargestellt. Die Raumhöhe in Aufenthaltsräumen beträgt 2,51 m bzw. 3,15 m im Erdgeschoss der Treppenhäuser.

In Top 17-20 sind im 1. Stock, baubestimmungsgemäß, Vorkehrungen für den Einbau einer Küche geplant. Abgehängte Decken, Putzen und zugehörige Raumhöhen nach technischem Erfordernis. Änderungen während der Bauausführung vorbehalten.

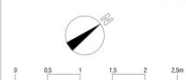
V:
OE **MAST** IMMOBILIEN



Wohnhausanlage 1110 Wien, Brambillag. 20

bwsg
bawag wohnbau - seit 1991
WBSG Wohnen und Bauen Gesellschaft m.b.H.
1030 Wien, Trabser Straße 49/1
T +43 1 588 68 5073
wohnung@bwsg.at

Tür	Raum	Fläche
T19	EG Kochzeile	6,33 m ²
T19	EG Studio	32,83 m ²
T19	EG VR	4,00 m ²
T19	EG WC 1	3,23 m ²
T19	O1 AR	1,36 m ²
T19	O1 Bad	4,24 m ²
T19	O1 Flur	7,06 m ²
T19	O1 Wc 2	2,12 m ²
T19	O1 Zimmer 1	14,80 m ²
T19	O1 Zimmer 2	11,33 m ²
		87,28 m ²
T19	EG Terrasse	16,49 m ²
T19	O1 Balkon	6,95 m ²
T19	O2 Dachterrasse	10,40 m ²
		33,84 m ²
T19	EG Garten	28,65 m ²
T19	O2 Dachgarten	28,78 m ²
		57,43 m ²
T19	K1 ER-19	3,56 m ²
		3,56 m ²



Hinsichtlich der Ausstattung gilt ausschließlich die jeweils aktuelle Bau- und Ausstattungsbeschreibung. Für Einbaumöbel müssen Naturmaße genommen werden.

Die Wohnungs- und Raumgrößen sind circa-Angaben und können sich aufgrund der Detailplanung ändern. Bei einigen Details bzw. Bauteilen ist nur Unfunkt möglich. Die dargestellte Einrichtung ist nur ein Vorschlag und wird nicht mitgeliefert. Heizkörpersymbole sind nicht maßgenau und definieren nur die voraussichtliche Lage. Alle Beteiligte sind nur schematisch dargestellt. Die Raumhöhe in Aufenthaltsräumen beträgt 2,51 m bzw. 3,15 m im Erdgeschoss der Townhouses.

In Top 17-20 sind im 1. Stock, baubestimmungsgemäß, Vorkehrungen für den Einbau einer Küche geplant.

Abgehängte Decken, Pforten und zugehörige Raumhöhen nach technischem Erfordernis. Änderungen während der Bauausführung vorbehalten.

V:
OE **MAST** IMMOBILIEN

Objektbeschreibung

PROVISIONSFREI für den Käufer!

?**Alle verfügbaren Wohnungen** finden Sie auch auf unserer Homepage.

"Brambilla" - Ihr neues Zuhause, Investment und Vorsorge

Dieses beeindruckende und exklusive Projekt befindet sich im Herzen von Simmering nur einen kurzen Spaziergang von der U3 Station „Simmering“ entfernt. Die Wohnhausanlage befindet sich in einer ruhigen Seitengasse und bietet trotzdem die vollen Vorteile einer urbanen Lage.

Zum Verkauf gelangen **16 freifinanzierte Wohnungen und 4 freifinanzierte Town-Houses.**

EIGENGRUND! - KEINE PACHT!

Die voraussichtliche Fertigstellung ist im Sommer 2026 geplant.

Highlights der Liegenschaft:

- Wärmepumpe
- PV-Anlage für eine energieeffiziente Wohnhausanlage und niedrigere Betriebskosten
- Jede Wohnung mit privater Freifläche! Balkon, Terrasse oder Eigengärten
- Echtholzböden
- Keramischer Fliesenbelag in den Nassräumen
- 3 - fach verglaste Kunststofffenster mit Alu Deckschale

- Schließanlage
- Personenlift
- Tiefgarage
- Heizung und Temperierung mittels Fußbodenheizung

Lage: Auto adé

Sollten Sie kein Fahrzeug besitzen, ist das bei dieser Adresse kein Hindernis. Zahlreiche Nahversorger, Dinge des täglichen Bedarfs und die U3 befinden sich unmittelbarer Nähe der Liegenschaft. Für Naturliebhaber und entspannte Stunden im Freien ist die Parkanlage Löwygrube und der Kurpark Oberlaa sowohl mit dem Fahrrad wie auch öffentlich ideal erreichbar.

Details Top 19:

Das Stadthaus befindet sich im ruhigen Straßentrakt und verfügt über **87,28 m² Wohnfläche + eine 45,14 m² große Terrasse/Garten + ein 6,95 m² großer Balkon + eine 39,18 m² große Dachterrasse.**

Das Haus gliedert sich wie folgt:

Erdgeschoss:

- Wohnküche ca. 39,16 m²
- Toilette ca. 3,23 m²
- Vorraum ca. 4,00 m²
- Terrasse ca. 16,49 m²

- Garten ca. 28,65 m²

Obergeschoss:

- Elternschlafzimmer ca. 14,80 m²
- Kinderschlafzimmer ca. 11,33 m²
- Badezimmer ca. 4,24 m²
- Separate Toilette ca. 2,12 m²
- Abstellraum ca. 1,36 m²
- Flur ca. 7,06 m²
- Balkon ca. 6,95 m² mit Zugang zur Dachterrasse mit ca. 39,18 m²

Ein Tiefgaragenstellplatz kann um 39.000 € erworben werden. Der Kaufpreis für die Wohnung beträgt für **Anleger € 606.865,18 Netto zzgl. 20% USt.**

Auf unserer Homepage finden Sie eine Übersicht zu allen verfügbaren Stadthäusern sowie nähere Details dazu.

Wir weisen darauf hin, dass zwischen dem Vermittler und dem zu vermittelnden Dritten ein familiäres oder wirtschaftliches Naheverhältnis besteht.

Infrastruktur / Entfernungen

Gesundheit

Arzt <425m

Apotheke <150m

Klinik <1.900m

Krankenhaus <3.575m

Kinder & Schulen

Schule <175m

Kindergarten <325m

Universität <2.500m

Höhere Schule <2.725m

Nahversorgung

Supermarkt <75m

Bäckerei <125m

Einkaufszentrum <875m

Sonstige

Geldautomat <150m

Bank <150m

Post <125m

Polizei <475m

Verkehr

Bus <150m

U-Bahn <350m

Straßenbahn <375m

Bahnhof <350m

Autobahnanschluss <1.925m

Angaben Entfernung Luftlinie / Quelle: OpenStreetMap