

**GROSSES POTENTIAL I Bauträger und Projektentwickler
aufgepasst I Nähe Badner Bahn I Top-Infrastruktur I**



Objektnummer: 16590

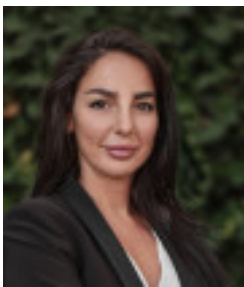
Eine Immobilie von Alexander Ringsmuth GmbH

Zahlen, Daten, Fakten

Art:	Grundstück
Land:	Österreich
PLZ/Ort:	2353 Guntramsdorf
Kaufpreis:	590.000,00 €
Provisionsangabe:	

3% des Kaufpreises zzgl. 20% USt.

Ihr Ansprechpartner



Maja Arsic

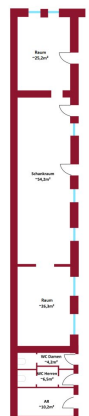
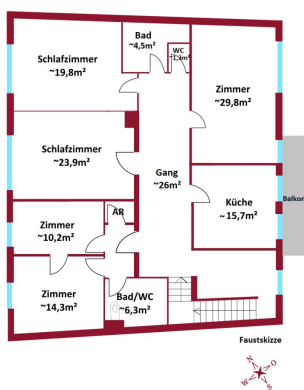
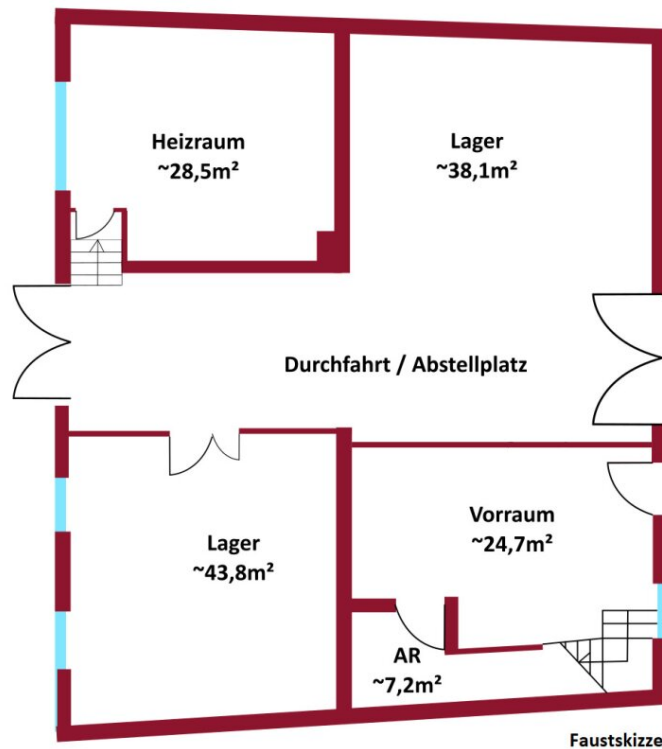
Alexander Ringsmuth GmbH
Hackhofergasse 1
1190 Wien

T +43 699 18 04 71 30
H +43 699 18 04 71 30

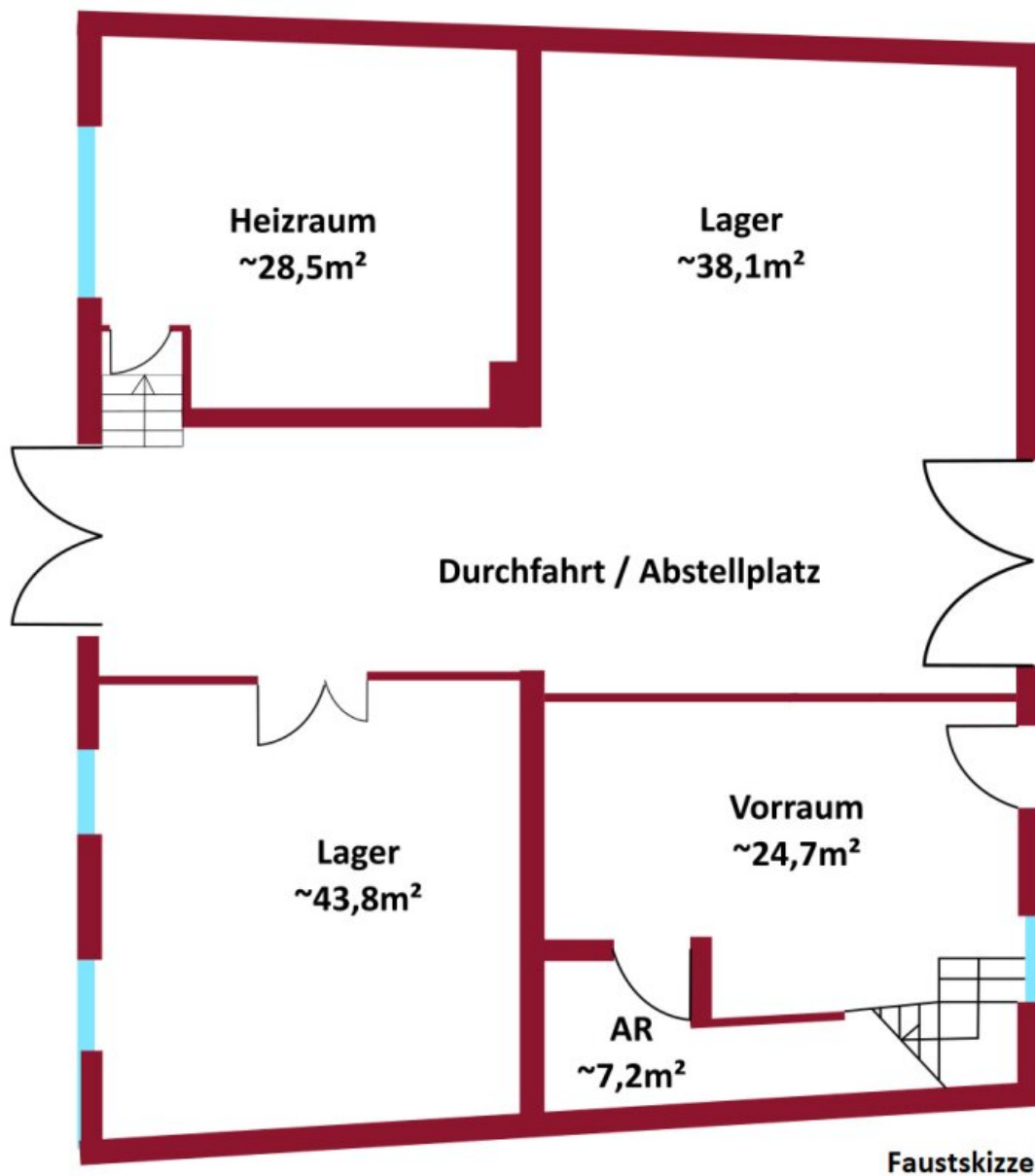
Gerne stehe ich Ihnen für weitere Informationen oder einen Besichtigungstermin zur Verfügung.

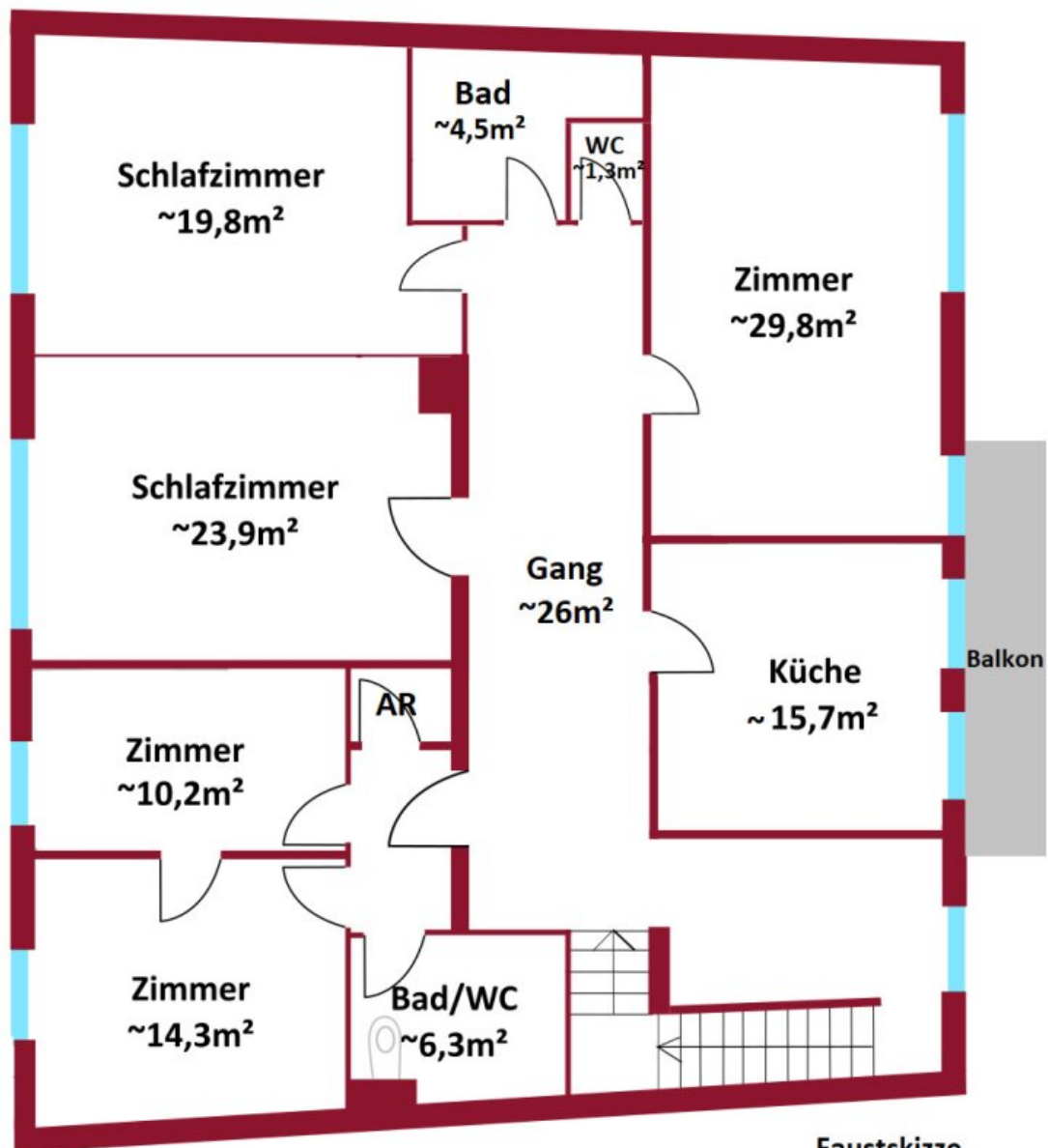






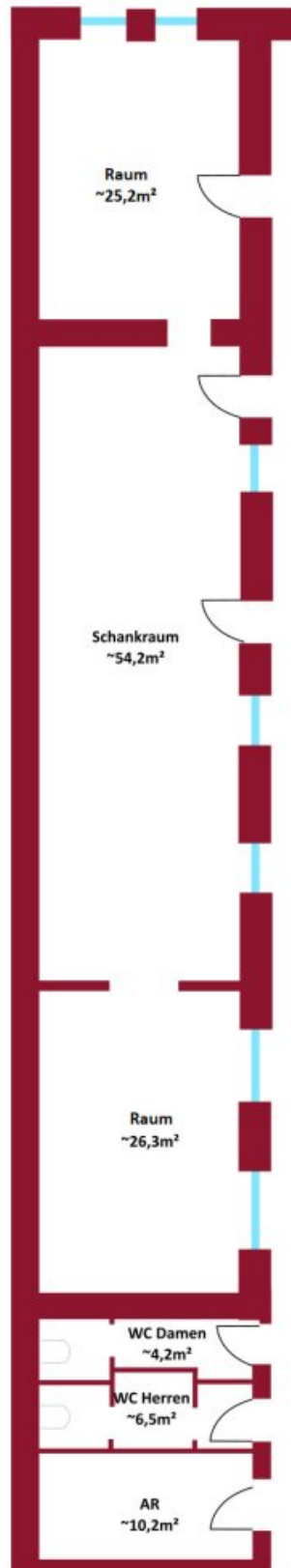
Faustskizze





Faustskizze





Faustskizze

Objektbeschreibung

In einer gefragten Heurigengegend gelangt ein ca. **1.174m² großes Grundstück** zum Verkauf!

Das Grundstück weist folgende Bebauungsbestimmungen auf:

- Bauland-Kerngebiet
- 60% Bebaubarkeit
- geschlossene Bauweise
- Bauklassen I, II

Auf dem Grundstück befindet sich ein Altbestand mit Charme – ein Haus, das mit etwas Aufmerksamkeit wieder zum Leben erweckt werden kann, sowie ein ehemaliger Heurigenbetrieb mit Geschichte. Auf Wunsch übermitteln wir Ihnen sehr gerne weitere Informationen dazu!

Gerne steht Ihnen Frau Maja Arsic für weitere Fragen bzw. flexibel gestaltbare Besichtigungstermine unter [0699 180 47 130](tel:069918047130) zur Verfügung.

www.ringsmuth-immobilien.at

Irrtum und Änderungen vorbehalten!

Hinweis gemäß Energieausweisvorlagegesetz: Ein Energieausweis wurde vom Eigentümer bzw. Verkäufer, nach unserer Aufklärung über die generell geltende Vorlagepflicht, sowie Aufforderung zu seiner Erstellung noch nicht vorgelegt. Daher gilt zumindest eine dem Alter und der Art des Gebäudes entsprechende Gesamtenergieeffizienz als vereinbart. Wir übernehmen keinerlei Gewähr oder Haftung für die tatsächliche Energieeffizienz der angebotenen Immobilie.

Infrastruktur / Entfernungen

Gesundheit

Arzt <1.500m
Apotheke <500m
Klinik <500m
Krankenhaus <5.000m

Kinder & Schulen

Kindergarten <500m
Schule <500m
Höhere Schule <3.500m

Nahversorgung

Supermarkt <500m
Bäckerei <500m
Einkaufszentrum <3.000m

Sonstige

Bank <500m
Geldautomat <500m
Polizei <500m
Post <500m

Verkehr

Bus <500m
Autobahnanschluss <2.500m
Bahnhof <500m
Straßenbahn <500m
U-Bahn <9.500m
Flughafen <10.000m

Angaben Entfernung Luftlinie / Quelle: OpenStreetMap