

Salzburg Maxglan - Büroetage mit Panoramablick mieten



Objektnummer: 531/1807

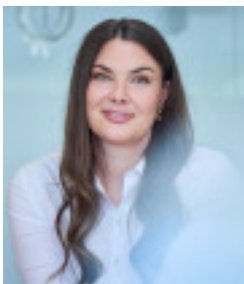
Eine Immobilie von Grosschädl Immobilien

Zahlen, Daten, Fakten

Art:	Büro / Praxis
Land:	Österreich
PLZ/Ort:	5020 Salzburg
Baujahr:	2000
Zustand:	Gepflegt
Nutzfläche:	100,00 m²
Bürofläche:	100,00 m²
WC:	2
Stellplätze:	4
Heizwärmebedarf:	A 8,00 kWh / m² * a
Gesamtenergieeffizienzfaktor:	A+ 0,64
Kaltmiete (netto)	1.690,00 €
Kaltmiete	1.690,00 €
USt.:	338,00 €
Provisionsangabe:	

Laufzeitabhängig, max. 3 Bruttomonatsmieten (Gesamtmiете+Nebenkosten) zzgl. 20% USt.

Ihr Ansprechpartner



Julia Grosschädl

Grosschädl Immobilien GmbH
Karl Böttinger Straße 35
5020 Salzburg

T +43 662 / 48 11 67



Mitglied des
immobilienring.at



Objektbeschreibung

Büroetage in Salzburg Maxglan mieten

Salzburg West, tolle Verkehrslage, Nähe Autobahnanschlüsse A1, Flughafen und Klessheim

Mietgegenstand

Büro im 4.OG im Ausmaß von ca. 100 m²

Ausstattung der Büroetage

Büros mit Kühlung, Teppichboden, Netzwerkverkabelung, getrennte Toiletten für Damen und Herren, möblierte Teeküche, Serverraum, Personenlift vorhanden,.....

E-Ladestation auf Anfrage, Fahrradabstellplätze möglich!

Miete zzgl. Betriebs- und Heizkostenkonto

Büro im 4.OG € 1.690,-- mtl. netto

Interessiert? Für weitere Informationen zu diesem Objekt fordern Sie einfach unser Exposé an.

Ähnliche Objekte finden Sie auch auf unserer Homepage: • www.grosschaedl-immo.at

Details erhalten Sie gerne über unsere Kanzlei wir bitten jedoch um Verständnis, dass wir Anfragen, auf Grund der Sorgfalts- und Nachweispflicht gegenüber dem Eigentümer, nur mit Angabe der Adresse und Telefonnummer bearbeiten können.

Wir weisen darauf hin, dass zwischen dem Vermittler und dem zu vermittelnden Dritten ein familiäres oder wirtschaftliches Naheverhältnis besteht.

Der Vermittler ist als Doppelmakler tätig.

Infrastruktur / Entfernungen

Gesundheit

Arzt <500m



Apotheke <1.000m
Klinik <1.000m
Krankenhaus <1.000m

Kinder & Schulen

Schule <500m
Kindergarten <500m
Universität <2.000m
Höhere Schule <2.000m

Nahversorgung

Supermarkt <500m
Bäckerei <500m
Einkaufszentrum <1.500m

Sonstige

Bank <1.000m
Geldautomat <1.000m
Post <1.000m
Polizei <1.000m

Verkehr

Bus <500m
Bahnhof <1.500m
Autobahnanschluss <1.500m
Flughafen <1.500m

Angaben Entfernung Luftlinie / Quelle: OpenStreetMap



Österreichs beste Makler/innen

Qualität – Sicherheit – Kompetenz

Mehr als 60 Immobilienkanzleien an über 80 Standorten und über 400 Mitarbeiter/Innen machen den Immobilienring Österreich zu Österreich größtem, freien Makler-Netzwerk. Die Mitglieder zählen zu den führenden Immobilien-Experten.

- Sicherheit einer seriösen Kanzlei und umfassender Service
- Transparente Geschäftsanbahnung und –abwicklung
- Über 5.000 Liegenschaften in verschiedenen Preisklassen

Immobilienring Österreich Makler sind Spezialisten bei Vermietung und Verkauf von Wohn- und Gewerbeimmobilien, Grundstücken sowie Investmentobjekten. Sie bieten Ihnen höchste Beratungsqualität, profundes Know-How und langjährige Erfahrung.