

Sie suchen ein modernes Büro mit exklusivem Standortcharakter? Da wäre doch der Linzer Taubenmarkt DIE Adresse mit maximalem Prestigefaktor.



Aussenansicht

Objektnummer: 7359/3566

Eine Immobilie von CASA TERRA IMMOBILIENTREUHAND GmbH

Zahlen, Daten, Fakten

Art:	Büro / Praxis - Bürofläche
Land:	Österreich
PLZ/Ort:	4020 Linz
Zustand:	Neuwertig
Alter:	Altbau
Bürofläche:	124,63 m²
Zimmer:	4
Keller:	5,00 m²
Heizwärmebedarf:	C 76,00 kWh / m² * a
Kaltmiete (netto)	1.274,00 €
Kaltmiete	1.511,00 €
Betriebskosten:	237,00 €
USt.:	302,20 €
Provisionsangabe:	

3 Bruttomonatsmieten zzgl. 20% USt.

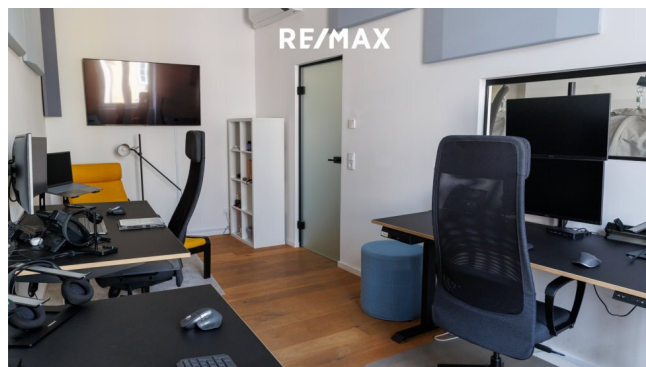
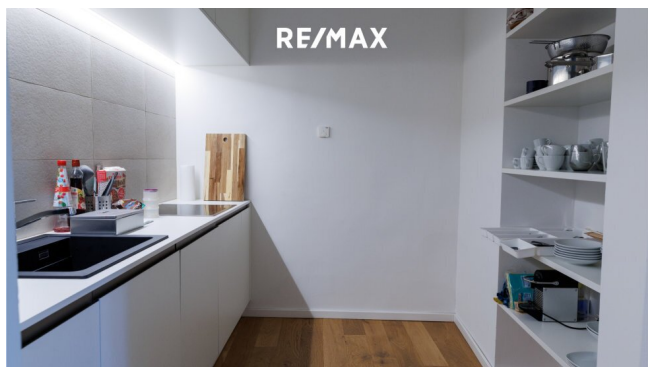
Ihr Ansprechpartner

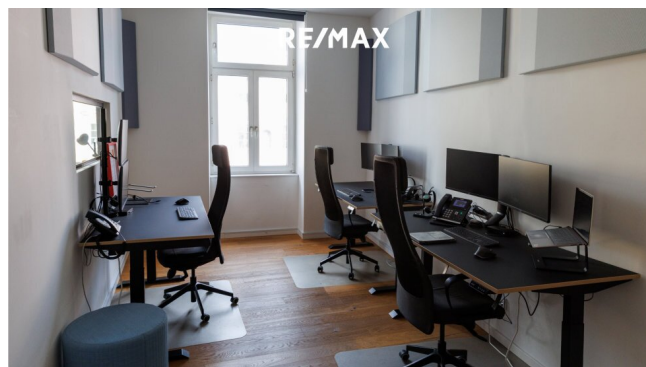
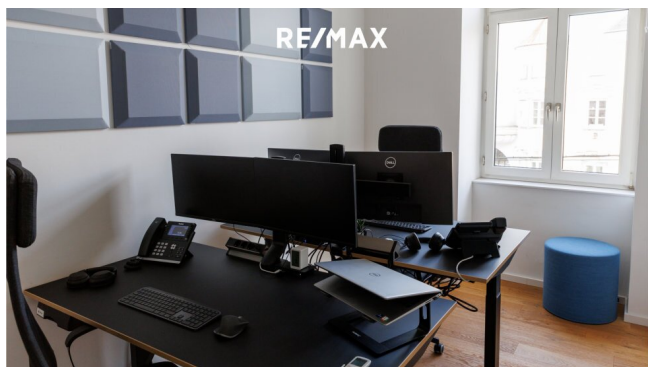
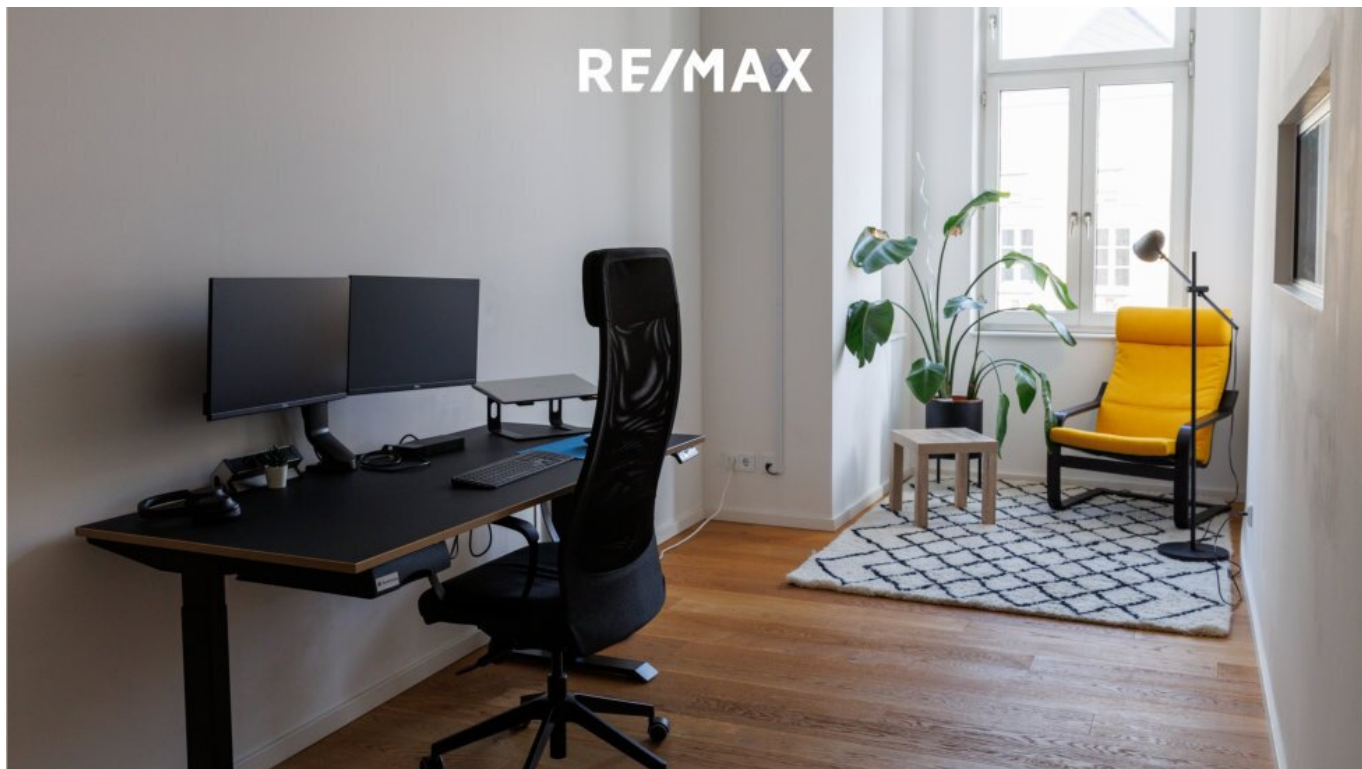


Andreas Reindl

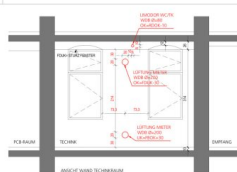
RE/MAX ImmoCenter - CASA TERRA IMMOBILIENTREUHAND GmbH
Stadtplatz 36
4840 Vöcklabruck

T +43 7672 22 1 22
H +43 699 107 710 71

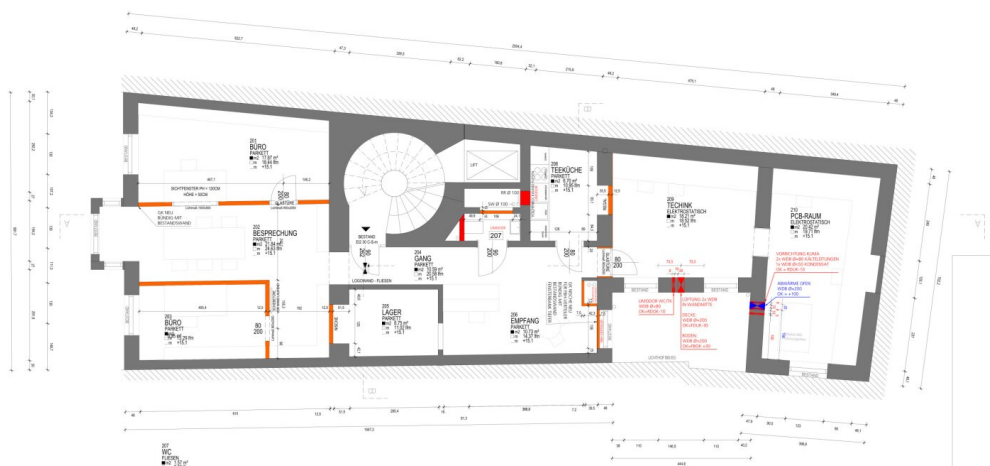








2. OG - AUSFÜHRUNG		
Flächennummer	RAUM	Fläche
201	BÜRO	17,87 m²
202	BESPRECHUNG	21,84 m²
203	BÜRO	9,95 m²
204	GANG	10,59 m²
205	LAGER	6,75 m²
206	EMPFANG	10,73 m²
207	WC	1,57 m²
208	TEBÜCHCHE	6,70 m²
209	TECHNIK	18,21 m²
210	PCB-RAUM	20,42 m²
		124,63 m²

[illegible]

☐ NATURMASSE NEHMEN! KOTEN PRÜFEN!

POLIERPLAN

BÜROUMBAU TOP 2
582 - Haus am Taubenmarkt

GRSTNR. 1830	EZ 981	KG 45203 Linz
--------------	--------	---------------

GRUNDRISS TOP 2
AUSFÜHRUNG

682 DD 02 DD 04

RE DATUM 15.09.2022

1 - 50

[illegible]

HERTL.ARCHITEKTEN

Objektbeschreibung

Sie suchen ein modernes Büro mit exklusivem Standortcharakter? Da wäre doch der Linzer Taubenmarkt DIE Adresse mit maximalem Prestigefaktor.

Auf ca. 125 m², gelegen im 2. Stock (mit Lift über einen Halbstock erreichbar), steht Ihnen eine außergewöhnliche Arbeits- und Kundenumgebung zur Verfügung.

Ein Ort, an dem sich Mitarbeiter wie Kunden gleichermaßen willkommen und wohlfühlen.

Der Vermittler ist als Doppelmakler tätig.

Infrastruktur / Entfernungen

Gesundheit

Arzt <500m

Apotheke <500m

Klinik <500m

Krankenhaus <500m

Kinder & Schulen

Kindergarten <1.000m

Schule <500m

Universität <500m

Höhere Schule <500m

Nahversorgung

Supermarkt <500m

Bäckerei <500m

Einkaufszentrum <500m

Sonstige

Bank <500m

Geldautomat <500m

Post <500m

Polizei <500m

Verkehr

Bus <500m

Straßenbahn <500m

Bahnhof <1.500m

Autobahnanschluss <1.500m

Flughafen <4.000m

Angaben Entfernung Luftlinie / Quelle: OpenStreetMap