

Widum 32 - Terrassenwohnung in ruhiger Zentrums- lage von Lustenau - Top 5



Objektnummer: 5681/625

Eine Immobilie von Rimo Immobilien GmbH

Zahlen, Daten, Fakten

Adresse	Widum 32
Art:	Wohnung - Terrassenwohnung
Land:	Österreich
PLZ/Ort:	6890 Lustenau
Baujahr:	2027
Zustand:	Erstbezug
Alter:	Neubau
Wohnfläche:	69,00 m ²
Zimmer:	3
Bäder:	1
WC:	1
Terrassen:	1
Keller:	6,00 m ²
Heizwärmebedarf:	B 30,62 kWh / m ² * a
Gesamtenergieeffizienzfaktor:	A+ 0,65
Kaufpreis:	519.500,00 €
Infos zu Preis:	

Tiefgaragenparkplätze € 28.200,- pro Stellplatz.

Ihr Ansprechpartner



Maximilian Kaufmann

Rimo Dornbirn Immobilien GmbH
Lustenauerstraße 56, mono, 1. OG
6850 Dornbirn

T +43 5572 53 53 6 26

H
Ge
Ve

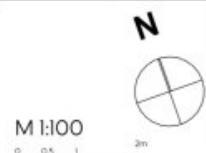




1.Obergeschoß TOP 05 3-Zimmerwohnung

Wohnfläche 68,9 m²
Terrasse 17,5 m²

dk.....Dreh-Kipp-Flügel
d.....Drehflügel
hbs.....Hebe-Schiebetüre
fix.....Fixverglasung
FPH.....Brüstungshöhe



Widum 32
Lustenau
W32

revital

Widum 32
Lustenau
W32

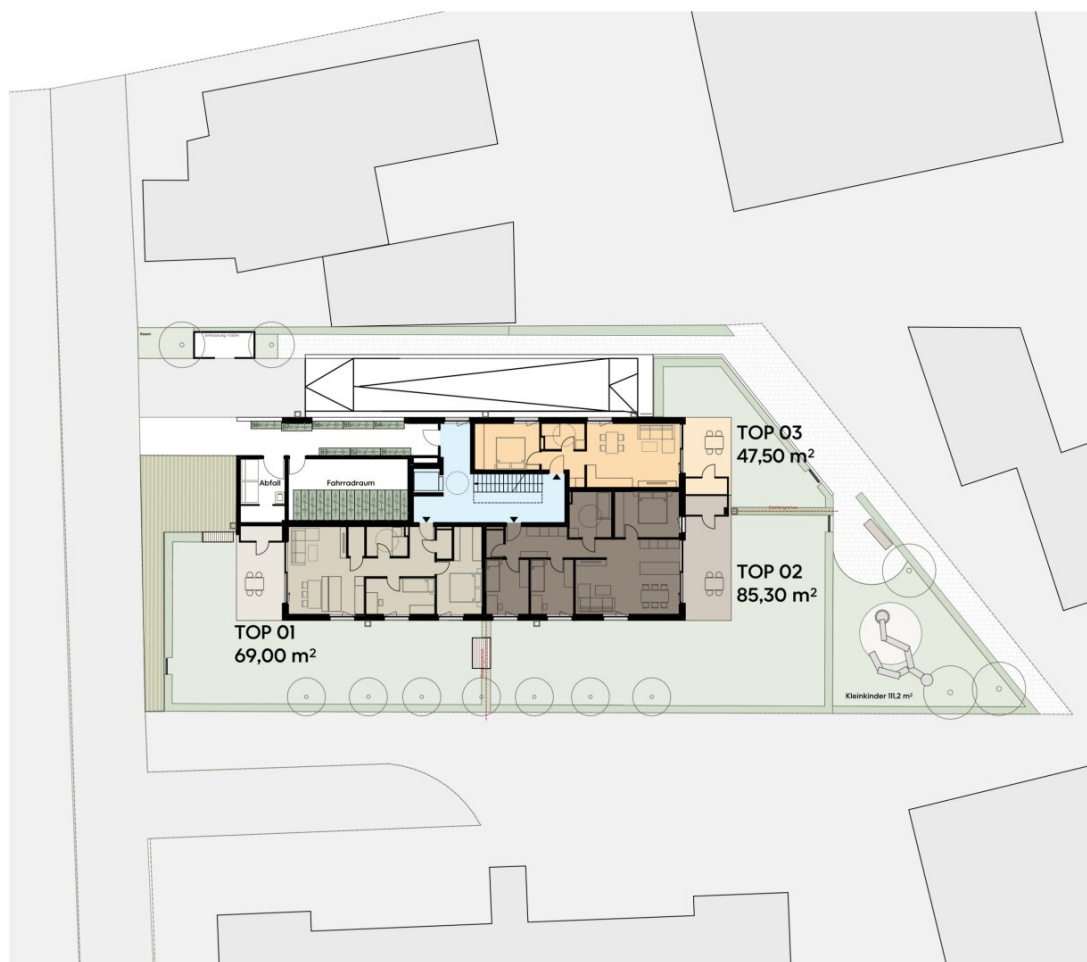
Übersicht Erdgeschoss

- 4-Zimmerwohnung
- 3-Zimmerwohnung
- 2-Zimmerwohnung
- Erschließung
- Fahrräder



M 1:300

0 0,5 1 2m



revital

Widum 32
Lustenau
W32

Übersicht 1. Obergeschoss

- 4-Zimmerwohnung
- 3-Zimmerwohnung
- 2-Zimmerwohnung
- Erschließung

M 1:200

0 0,5 1 2 4m



revital

TOP 04
52,70 m²

TOP 07
55,70 m²

TOP 05
68,90 m²

TOP 06
85,10 m²

Widum 32
Lustenau

W32

Übersicht 2. Obergeschoss

- 3-Zimmerwohnung
- 2-Zimmerwohnung
- Erschließung

M 1:200

0 0,5 1 2 4m



revital

TOP 08
52,80 m²

TOP 11
70,60 m²

TOP 09
69,00 m²

TOP 10
69,30 m²

Widum 32
Lustenau
W32

Übersicht 3. Obergeschoss

- 4-Zimmerwohnung
- 3-Zimmerwohnung
- Erschließung

M 1:200

0 0,5 1 2 4m



TOP 12
88,40 m²

TOP 13
69,00 m²

revital

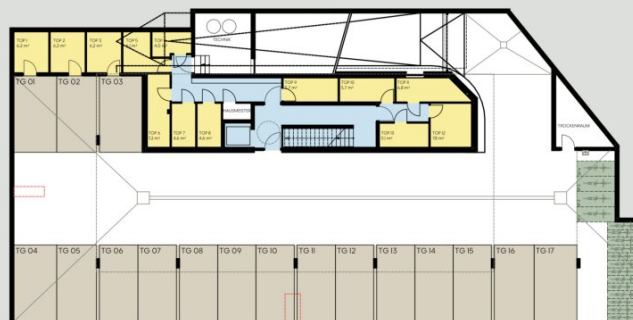
Widum 32
Lustenau
W32

Übersicht Untergeschoss

- Stellplätze
- Kellerabteile
- Fahrräder
- Erschließung
- SP.....Spezialrad



M 1:300
0 0.5 1 2m



revital

Objektbeschreibung

Nur wenige Gehminuten vom Ortskern entfernt, entsteht in herrlich ruhiger Lage eine attraktive Kleinwohnanlage. Sämtliche Einrichtungen des täglichen Bedarfs sind in Kürze erreichbar. Gleichzeitig entspannen Sie auf Ihrer Terrasse oder in Ihrem Privatgarten mit viel Grün, frischer Luft und ohne Verkehrslärm.

Sie erreichen das Gemeindezentrum, den Blauen Platz, Restaurants, Lebensmittelgeschäft, Bäckerei, Café, Banken, Post, Ärztezentrum, Apotheke, Friseur und die Pfarrkirche auf kurzem Wege. Spielgruppe, Kindergarten und Volksschule liegen in der Nähe und können fußläufig erreicht werden. Die Bushaltestellen in Richtung Bregenz und Dornbirn sowie in die Schweiz befinden sich ebenfalls in Gehweite. Mit dem Auto gelangen Sie in nur wenigen Minuten in die Schweiz, an den Bodensee oder nach Dornbirn. Auch der Autobahnvollanschluss Dornbirn-West ist zügig erreicht.

Profitieren Sie von den Freizeit- und Erholungsmöglichkeiten in der Umgebung. Direkt vom neuen Zuhause aus bieten sich ausgiebige Spaziergänge oder Radtouren am Rheindamm an. Sportbegeisterte erreichen das Reichshofstadion in nur 10 Gehminuten.

Wir freuen uns darauf, Ihnen dieses besondere Projekt vorzustellen. Vereinbaren Sie jetzt ein persönliches Gespräch und lassen Sie uns gemeinsam Ihr neues Zuhause gestalten.

Unsere Angaben beziehen sich auf die Auskünfte des Eigentümers. Irrtum und Änderungen vorbehalten.

Noch nichts gefunden? Wir informieren Sie über geeignete Immobilienangebote noch vor allen anderen.

Legen Sie jetzt kostenlos Ihren individuellen Suchagenten unter folgendem Link an. Wir schicken Ihnen passende Immobilien exklusiv vorab zu.

[Suchagent anlegen](#)

Wir weisen darauf hin, dass zwischen dem Vermittler und dem zu vermittelnden Dritten ein familiäres oder wirtschaftliches Naheverhältnis besteht.

Infrastruktur / Entfernungen

Gesundheit

Arzt <200m

Apotheke <200m

Krankenhaus <6.700m
Klinik <4.675m

Kinder & Schulen

Schule <225m
Kindergarten <325m
Universität <6.900m
Höhere Schule <2.600m

Nahversorgung

Supermarkt <275m
Bäckerei <225m
Einkaufszentrum <275m

Sonstige

Bank <175m
Geldautomat <200m
Post <325m
Polizei <225m

Verkehr

Bus <175m
Autobahnanschluss <1.000m
Bahnhof <1.450m
Flughafen <5.900m

Angaben Entfernung Luftlinie / Quelle: OpenStreetMap