

**Provisionsfrei: Ruhiger 66m² Neubau mit 2 Zimmern im 5.
Liftstock - 1060 Wien**



Objektnummer: 7728

Eine Immobilie von Sitarz & Partner Immobilien GmbH

Zahlen, Daten, Fakten

Art:	Wohnung
Land:	Österreich
PLZ/Ort:	1060 Wien
Baujahr:	1960
Zustand:	Modernisiert
Alter:	Neubau
Wohnfläche:	66,00 m ²
Zimmer:	2
Bäder:	1
WC:	1
Gesamtmiete	996,91 €
Kaltmiete (netto)	870,00 €
Kaltmiete	996,91 €
Betriebskosten:	114,66 €
Sonstige Kosten:	12,25 €
Provisionsangabe:	

Gemäß Erstauftraggeberprinzip bezahlt der Abgeber die Provision.

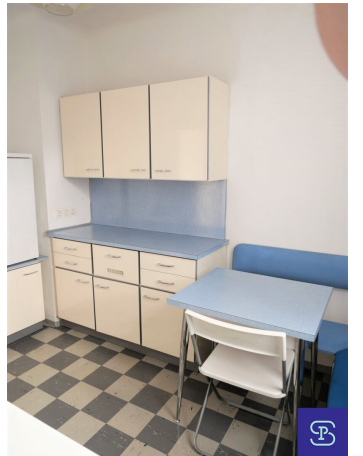
Ihr Ansprechpartner



Sitarz & Partner Immobilien GmbH

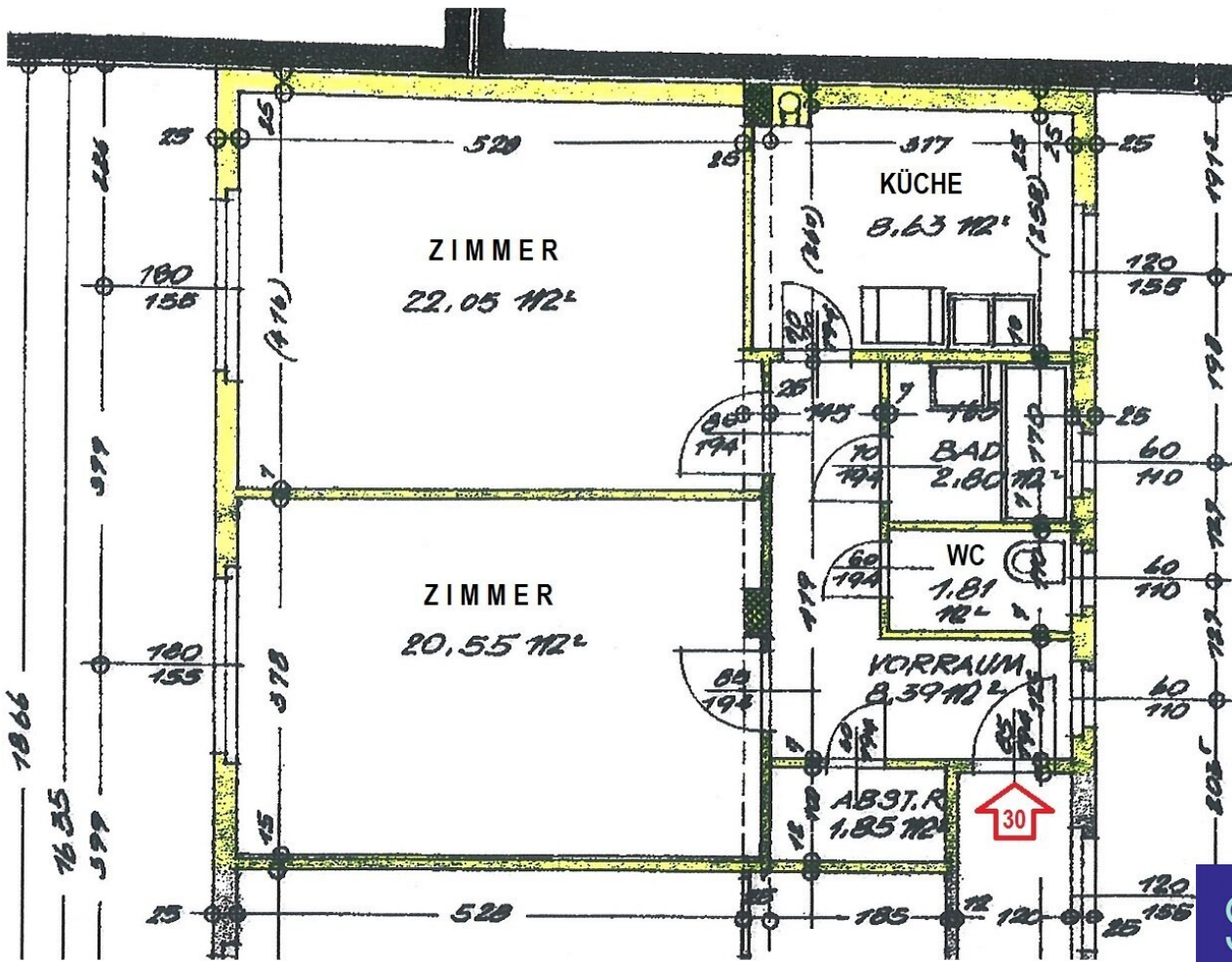
Sitarz & Partner Immobilien GmbH
Kantgasse 1/ 2.OG
1010 Wien











Objektbeschreibung

Sonniger 66m² Neubau mit 2 Zimmern in Hofruhelage Nähe Pilgramgasse!

Die angebotene Wohnung liegt komplett ruhig zur Hofseite ausgerichtet im 5. Liftstock eines gepflegten 60er Jahre Neubaus, nur 2 Gehminuten von der U4 Station Pilgramgasse entfernt. Die sonnige Wohnung ist nach Westen ausgerichtet und besteht aus 2 großen Zimmern, Küche, zentralem Vorraum, Badezimmer, WC und Abstellraum,.

Achtung: Aufgrund der Raumaufteilung auch perfekt 2er WG-tauglich. Bitte Plan beachten!

Ausstattung: Möblierte Küche mit Herd, Abwasch, Eiskasten mit Tiefkühler, Geschirrspüler sowie kleiner Sitzecke, Parkettböden, Hauszentralheizung mit Fernwärme, Fliesenbad mit Badewanne, WM-Anschluss in der Küche, Lift, Kabel-TV u. Internet-Vorbereitung, Sprechanlage, Waschküche, Kellerabteil,.

Absolut ruhige Wohnung im 5. Liftstock, in einer sehr gefragten Wohngegend zwischen Wiental und Mariahilfer Straße. Sehr gute innerstädtische Lage in Gehweite zur Mariahilfer Straße oder zum Naschmarkt mit zahlreichen Lokalen und ausgezeichnete Infrastruktur in nächster Umgebung. Öffentliche Verkehrsanbindung u.a. durch U4, und den Autobuslinien 13A, 14A und 57A.

Die Wohnung wird ab sofort in befristeter Hauptmiete (5 Jahre+) vermietet.

Gesamtmiete inkl. Bk und Lift € 996,91

(HMZ € 870,- + Bk € 114,66 + Lift € 12,25)

zuzüglich Hauszentralheizung/Warmwasser € 151,67

Kautions € 3.450,-

KONTAKT: Anfragen bitte nur per Email-Anfragefunktion! Keine telefonische Terminvergabe!

Besuchen Sie für unsere weiteren Angebote bitte auch unsere Homepage: www.sitarz.at

Hinweis gemäß Energieausweisvorlagegesetz: Ein Energieausweis wurde vom Eigentümer bzw. Verkäufer, nach unserer Aufklärung über die generell geltende Vorlagepflicht, sowie

Aufforderung zu seiner Erstellung noch nicht vorgelegt. Daher gilt zumindest eine dem Alter und der Art des Gebäudes entsprechende Gesamtenergieeffizienz als vereinbart. Wir übernehmen keinerlei Gewähr oder Haftung für die tatsächliche Energieeffizienz der angebotenen Immobilie.

Der Immobilienmakler erklärt, dass er – entgegen dem in der Immobilienwirtschaft üblichen Geschäftsgebrauch des Doppelmaklers – einseitig nur für den Vermieter tätig ist.

Infrastruktur / Entfernungen

Gesundheit

Arzt <500m

Apotheke <500m

Klinik <500m

Krankenhaus <1.000m

Kinder & Schulen

Schule <500m

Kindergarten <500m

Universität <1.000m

Höhere Schule <500m

Nahversorgung

Supermarkt <500m

Bäckerei <500m

Einkaufszentrum <1.000m

Sonstige

Geldautomat <500m

Bank <500m

Post <500m

Polizei <500m

Verkehr

Bus <500m

U-Bahn <500m

Straßenbahn <1.000m

Bahnhof <500m

Autobahnanschluss <4.000m

Angaben Entfernung Luftlinie / Quelle: OpenStreetMap