

BEFRISTETE ALTBAUWOHNUNG NÄHE HAUPTPLATZ IN HARTBERG



Raum 2 - hofseitig

Objektnummer: 4397

Eine Immobilie von Realbüro Sabine Steinecker

Zahlen, Daten, Fakten

Adresse	Welsplatz
Art:	Wohnung
Land:	Österreich
PLZ/Ort:	8230 Hartberg
Wohnfläche:	55,87 m²
WC:	1
Gesamtmiete	458,05 €
Kaltmiete (netto)	329,63 €
Kaltmiete	416,41 €
Betriebskosten:	86,78 €
USt.:	41,64 €

Ihr Ansprechpartner

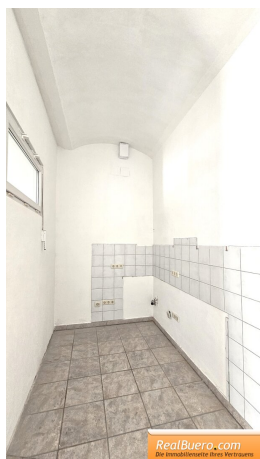
RealBuero Sabine Steinecker

Realbüro Sabine Steinecker
Kandlgasse 9
1070 Wien

T + 43 676 922 63 81

Gerne stehe ich Ihnen für weitere Informationen oder einen Besichtigungstermin zur Verfügung.







Objektbeschreibung

Es können nur schriftliche Anfragen mit vollständigen Kontaktabgaben bearbeitet werden. Bitte lesen Sie als weiteren Schritt, die vom Innendienst erhaltenen Mail. Telefonisch bieten wir keine Besichtigungstermine an. Herzlichen Dank im Voraus.

Wohnung am Welsplatz bestehend aus:

- Eingangsbereich
- Raum 1 mit Kochnische (leer bis auf die Anschlüsse)
- Raum 2 in den Innenhof gehend
- Badzimmer mit Dusche und Toilette

Sonstiges:

- befristete Hauptmiete für 5 Jahre
- Erdgeschoß

Monatliche Kosten: 546,95 Bruttomiete, inkl. Heizungs Aconto

- Nettomiete: 329,63
- Betriebskosten € 86,78
- Heizungs Aconto: € 74,08 (Ende Dezember gibt es dann eine Endabrechnung)
- Umsatzsteuer 10 & 20 %

Nebenkosten:

- € 1700.- Kautiön

Nebenkostenübersicht und weitere Informationen für den Mieter/Vermieter, Pächter/Verpächter finden Sie auf [unserer Homepage](http://www.realbuero.com): www.realbuero.com

Hinweis gemäß Energieausweisvorlagegesetz: Ein Energieausweis wurde vom Eigentümer bzw. Verkäufer, nach unserer Aufklärung über die generell geltende Vorlagepflicht, sowie Aufforderung zu seiner Erstellung noch nicht vorgelegt. Daher gilt zumindest eine dem Alter und der Art des Gebäudes entsprechende Gesamtenergieeffizienz als vereinbart. Wir übernehmen keinerlei Gewähr oder Haftung für die tatsächliche Energieeffizienz der angebotenen Immobilie.