

**ACHTUNG! Almhütte mit legalem Freizeitwohnsitz samt
großem Grundstück**



Objektnummer: 445

Eine Immobilie von partner4immo gmbh

Zahlen, Daten, Fakten

Art:	Haus - Berghütte
Land:	Österreich
PLZ/Ort:	6152 Trins
Zustand:	Gepflegt
Alter:	Altbau
Wohnfläche:	22,00 m ²
Zimmer:	1
Bäder:	1
WC:	1
Garten:	580,00 m ²
Kaufpreis:	175.000,00 €
Provisionsangabe:	

3% des Kaufpreises zzgl. 20% USt.

Ihr Ansprechpartner



Claudia und David Schmied

partner4immo gmbh
Fachental 30
6233 Kramsach

T +43-5337-90 100
H +43-664-46 44 024

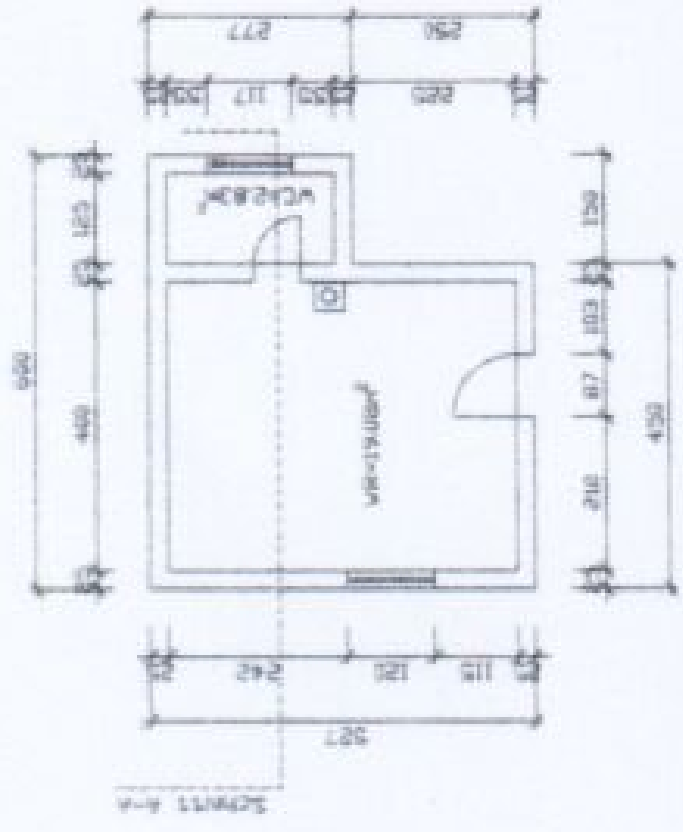
Gerne stehe ich Ihnen für weitere Informationen oder einen Besichtigungstermin zur

Verfügung.









Grundriss





DKM: BEV-Wien
TIRIS

Objektbeschreibung

Zum Verkauf steht eine idyllische Almhütte in einer malerischen Bergumgebung inmitten unberührter Natur!

Die Hütte verfügt über die begehrte Freizeitwohnsitzwidmung und darf legal als Wochenendsitz benutzt werden.

Das dazugehörige private Grundstück misst 604m².

Die Hütte liegt am Ende einer Zufahrtsstrasse in der Tiroler Bergwelt und man ist ungestört ohne vorbeifahrenden Autos oder Radfahrer.

Die Wohnfläche beträgt ca. 22m² und darf laut Gesetz um bis zu 20% erweitert werden.

Ein geräumiger Geräteschuppen ist angrenzend zur Hütte ebenfalls vorhanden.

Die Almhütte ist möbliert und mit eine Küchenzeile sowie einem Bad samt WC ausgestattet.

Die herrliche umliegende Bergwelt ist von hier aus vielfältig erreichbar.

Das Grundstück befindet sich in keine rGefahrenzone, weder Hochwasser noch Lawine.

Hinweis gemäß Energieausweisvorlagegesetz: Ein Energieausweis wurde vom Eigentümer bzw. Verkäufer, nach unserer Aufklärung über die generell geltende Vorlagepflicht, sowie Aufforderung zu seiner Erstellung noch nicht vorgelegt. Daher gilt zumindest eine dem Alter und der Art des Gebäudes entsprechende Gesamtenergieeffizienz als vereinbart. Wir übernehmen keinerlei Gewähr oder Haftung für die tatsächliche Energieeffizienz der angebotenen Immobilie.

Der Vermittler ist als Doppelmakler tätig.

Infrastruktur / Entfernungen

Gesundheit

Arzt <3.000m

Apotheke <3.000m

Kinder & Schulen

Schule <1.000m

Kindergarten <1.500m

Nahversorgung

Supermarkt <2.000m
Bäckerei <3.000m

Sonstige

Bank <1.500m
Geldautomat <3.000m
Polizei <3.000m
Post <3.000m

Verkehr

Bus <1.000m
Autobahnanschluss <2.500m
Bahnhof <3.000m

Angaben Entfernung Luftlinie / Quelle: OpenStreetMap