

## Charmante 2 Zi.- Wohnung in Linz mit guter Anbindung!



Titelbild

**Objektnummer: 3465/521**

**Eine Immobilie von RE/MAX Dein Daheim / RL Immobilien GmbH**

## Zahlen, Daten, Fakten

<b>Art:</b>	Wohnung
<b>Land:</b>	Österreich
<b>PLZ/Ort:</b>	4020 Linz
<b>Baujahr:</b>	1954
<b>Wohnfläche:</b>	58,99 m <sup>2</sup>
<b>Zimmer:</b>	2
<b>Bäder:</b>	1
<b>WC:</b>	1
<b>Heizwärmebedarf:</b>	C 71,50 kWh / m <sup>2</sup> * a
<b>Gesamtenergieeffizienzfaktor:</b>	C 1,11
<b>Kaufpreis:</b>	146.000,00 €
<b>Betriebskosten:</b>	144,48 €
<b>Heizkosten:</b>	60,84 €
<b>USt.:</b>	26,62 €
<b>Provisionsangabe:</b>	

3% des Kaufpreises zzgl. 20% USt.

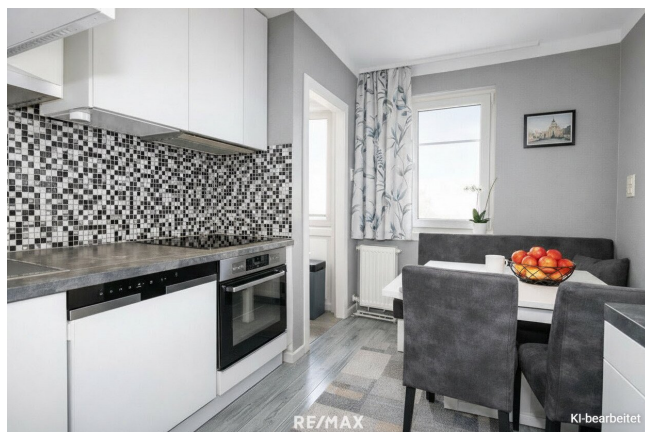
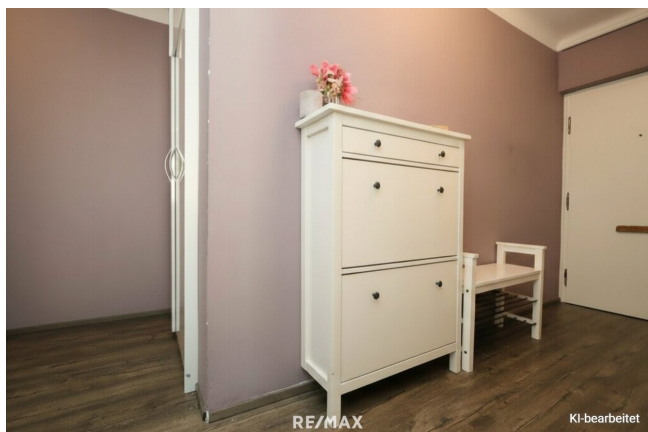
## Ihr Ansprechpartner



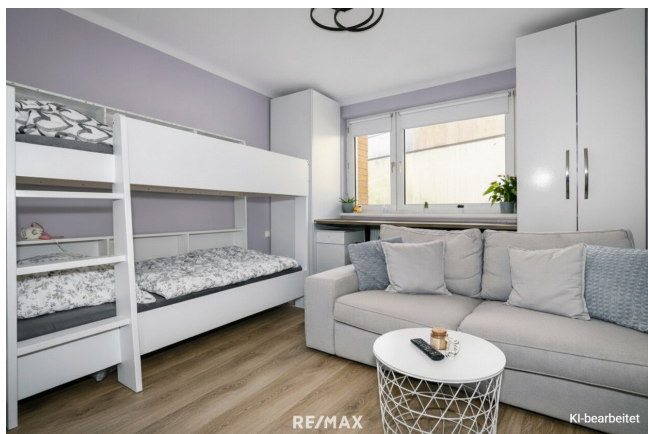
**Ronald Lechner**

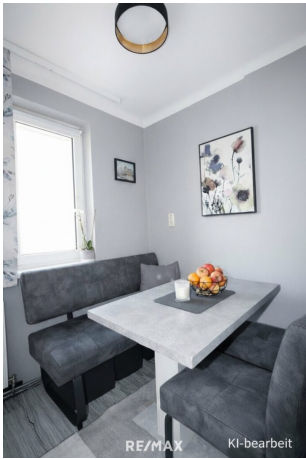
RE/MAX Dein Daheim / RL Immobilien GmbH  
Pfarrgasse 34/02  
4600 Wels

T +43 7242 214047









## Objektbeschreibung

**Auf der Suche nach einer Wohnung in Linz mit perfekter Anbindung? Dann gleich hier reinschauen!**

Diese charmante Wohnung mit einer Wohnnutzfläche von ca. 58,99 m<sup>2</sup> bietet Ihnen genau das. Sie befindet sich in einem gepflegten Wohngebäude und besticht durch eine durchdachte Raumaufteilung sowie eine hervorragende Lage.

Die Wohnung überzeugt durch einen praktischen Schnitt:

- ein **helles Wohnzimmer**
- ein **gemütliches Schlafzimmer**
- eine **voll möblierte Küche**
- ein **modernes Badezimmer mit Dusche** und
- ein **separates WC**.

Dank der Lage ist diese Wohnung ideal für Pendler und Stadtliebhaber gleichermaßen. Die Autobahn ist in unmittelbarer Nähe bequem erreichbar, der Linzer Hauptbahnhof liegt nur ca. 5 Minuten mit dem Auto entfernt, und öffentliche Verkehrsmittel sind fußläufig erreichbar.

Auch die Nahversorgung ist optimal: Supermärkte, Bäcker, Apotheken und Ärzte befinden sich in wenigen Minuten Entfernung

Für entspannte Stunden im Grünen sorgt ein nahegelegener Park, der zu Spaziergängen, Sport oder gemütlichem Verweilen einlädt.

Die Linzer Innenstadt ist ebenfalls nur wenige Minuten entfernt und bietet zahlreiche Möglichkeiten für Shopping, Kultur und Gastronomie.

Die Wohnung eignet sich perfekt für Singles oder Paare, die komfortables, funktionales Wohnen in einer zentralen, aber dennoch ruhigen Lage schätzen.

**Hinweis:** Im Kaufpreis ist ein Sanierungsdarlehen enthalten, das im Rahmen der monatlichen Betriebskosten mit € 42,09 getilgt wird.

**Neugierig geworden?**

Fordern Sie gleich die Unterlagen an und vereinbaren Sie einen unverbindlichen

Besichtigungstermin – wir freuen uns auf Ihre Anfrage!

BITTE BEACHTEN SIE, DASS WIR AUFGRUND DER NACHWEISPFlicht GEGENÜBER DEM EIGENTÜMER NUR ANFRAGEN MIT VOLLSTÄNDIGER ANGABE DES NAMENS UND DER ANSCHRIFT BEARBEITEN KÖNNEN - GERNE SENDEN WIR IHNEN EIN KOSTENLOSES DETAILANGEBOT MIT WEITEREN INFORMATIONEN ZU.

Bitte beachten Sie, dass es sich bei diesem Angebot (Objekt und Kaufpreis) um kein verbindliches Angebot handelt. Eine Einigung über das Objekt und den Kaufpreis kann ausschließlich in schriftlicher Form zwischen dem Auftraggeber und dem Interessenten erzielt werden. Die Angaben erfolgen aufgrund der Informationen und Unterlagen, die uns vom Eigentümer und/oder von Dritten zur Verfügung gestellt wurden und sind daher ohne Gewähr. Irrtümer, Druckfehler, Zwischenverkauf und Änderungen vorbehalten. Wir möchten an dieser Stelle auf unsere Doppelmaklertätigkeit gem. § 5, Abs. 3 Maklergesetz hinweisen, Grundriss-Darstellungen sind keine Bestandspläne, haben keinen Maßstab und können Verzerrungen aufweisen. Eventuell dargestellte Einrichtungen auf Bildern und Plänen sind nicht verbindlich. Dienen nur der Übersicht.

**Noch nichts gefunden? Wir informieren Sie über geeignete Immobilienangebote noch vor allen anderen.**

Legen Sie jetzt Ihren individuellen Suchagenten unter folgendem Link an. Wir schicken Ihnen passende Immobilien exklusiv vorab zu.

[Suchagent anlegen](https://remax-dein-daheim.service.immo/registrieren/de) - <https://remax-dein-daheim.service.immo/registrieren/de>

Der Vermittler ist als Doppelmakler tätig.