

## **Entzückende Kleinwohnung - Perfekt für Singles!**



**Objektnummer: 5285/102256**

**Eine Immobilie von INFINREAL Immobilien GmbH**

## Zahlen, Daten, Fakten

<b>Art:</b>	Wohnung
<b>Land:</b>	Österreich
<b>PLZ/Ort:</b>	8461 Ehrenhausen
<b>Zustand:</b>	Neuwertig
<b>Wohnfläche:</b>	27,00 m <sup>2</sup>
<b>Gesamtfläche:</b>	27,00 m <sup>2</sup>
<b>Zimmer:</b>	1
<b>Bäder:</b>	1
<b>WC:</b>	1
<b>Heizwärmebedarf:</b>	B 47,00 kWh / m <sup>2</sup> * a
<b>Gesamtmiete</b>	390,00 €
<b>Kaltmiete (netto)</b>	390,00 €
<b>Kaltmiete</b>	390,00 €
<b>Provisionsangabe:</b>	

Gemäß Erstauftraggeberprinzip bezahlt der Abgeber die Provision.

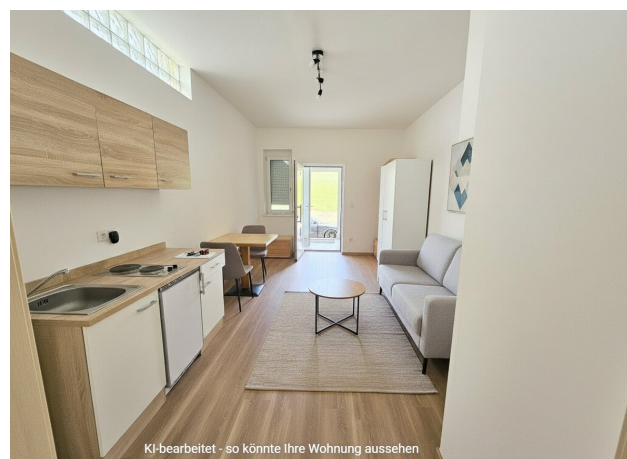
## Ihr Ansprechpartner



**Birgit Pojer**

GENUSSWOHNWELT Immobilien GmbH  
Moosbrunnweg 1/5.6,  
8042 Graz

H +43 664 4636384













## Objektbeschreibung

Diese schöne, 2018/19 sanierte 1 Zimmer-Wohnung hat ein Gesamtausmaß von ca. 27 m<sup>2</sup> und verspricht ein sonniges und angenehmes Wohnklima.

Die im Erdgeschoss gelegene Wohnung hat ein Zimmer mit eingebauter Küche, einen Vorraum, Bad mit Dusche und WC und einen schönen Ausblick in den Garten, den Sie auch mitbenutzen dürfen.

Diese Wohnung ist perfekt für Singles! Parkplätze befinden sich direkt vor dem Haus.

Der Mietpreis von gesamt € 390,- ist ein Pauschalpreis und beinhaltet Miete, Betriebs,- Heiz-, und auch die Stromkosten!

Der Immobilienmakler erklärt, dass er – entgegen dem in der Immobilienwirtschaft üblichen Geschäftsgebrauch des Doppelmaklers – einseitig nur für den Vermieter tätig ist.

*Sie möchten eine Immobilie veräußern? Wir helfen Ihnen über unsere europaweite Vermarktung sowohl online als auch über unsere interne internationale Interessenten-Datenbanken (mit Privatkunden, Bauträger und Investoren) gerne den bestmöglichen Kaufpreis zu erzielen.*

*Oder Sie kennen jemanden, der von diesen Vorteilen profitieren möchten – geben Sie uns einen Tipp – wir bedanken uns mit großzügigen Tippgeber-Provisionen*

### Infrastruktur / Entfernungen

#### **Gesundheit**

Arzt <2.000m  
Apotheke <2.500m  
Krankenhaus <4.000m

#### **Kinder & Schulen**

Schule <2.000m  
Kindergarten <5.000m  
Höhere Schule <6.500m

#### **Nahversorgung**

Supermarkt <500m  
Bäckerei <2.500m  
Einkaufszentrum <2.000m

#### **Sonstige**

Bank <2.000m  
Geldautomat <2.000m  
Post <2.000m  
Polizei <2.500m

**Verkehr**

Bus <500m  
Autobahnanschluss <3.500m  
Bahnhof <2.000m

Angaben Entfernung Luftlinie / Quelle: OpenStreetMap