

PROVISIONSFREI! Ruhiges Altbaubüro aus zwei Bestandseinheiten!



Innenansicht

Objektnummer: 1760/770

Eine Immobilie von Lind Immobilien

Zahlen, Daten, Fakten

Art:	Büro / Praxis
Land:	Österreich
PLZ/Ort:	1010 Wien
Baujahr:	1900
Wohnfläche:	140,00 m ²
Nutzfläche:	140,00 m ²
Bürofläche:	140,00 m ²
Zimmer:	5
Bäder:	2
WC:	3
Heizwärmebedarf:	96,00 kWh / m ² * a
Kaltmiete (netto)	2.700,00 €
Kaltmiete	2.942,60 €
Miete / m²	19,29 €
Betriebskosten:	242,60 €
USt.:	588,52 €
Provisionsangabe:	

Provision bezahlt der Abgeber.

Ihr Ansprechpartner



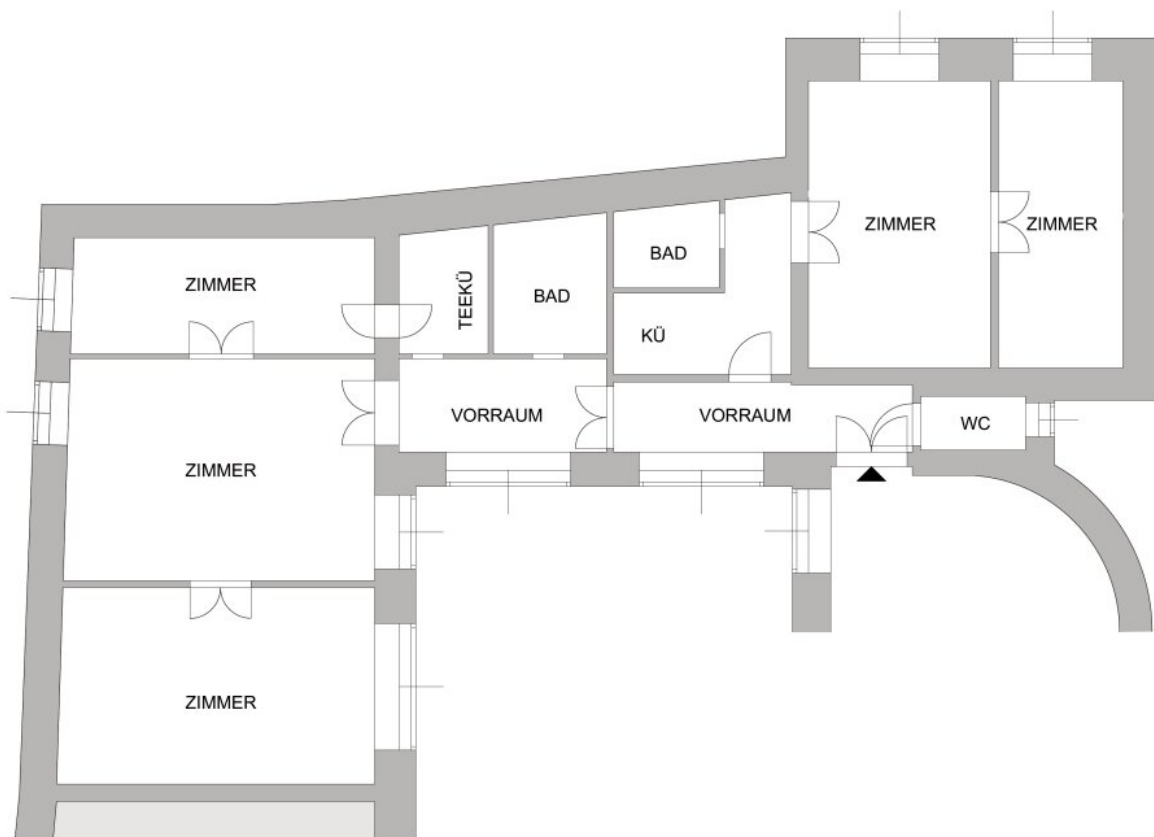
Paul Kleindl

Lind Immobilien
Mariahilfer Straße 167/12
1150 Wien









Objektbeschreibung

Altbaubüro beim Judenplatz!

(Provisionsfrei für den Mieter)

Das Objekt liegt nahe dem Judenplatz und besteht aus zwei Einheiten im 4. Liftstock.

Wir freuen uns auf Ihren Anruf

Paul Kleindl 0699/1188 7600 oder 01/526 26 36

Beschreibung

140qm Bürofläche - in bester Wiener Innenstadtlage!

Das Büro befindet sich in einem Jahrhundertwendehaus mit Lift und bietet ca.140m² Nutzfläche.

Raumaufteilung:

- * Vorraum
- * 5 Büroräume
- * 2 Bäder
- * 3 Toiletten
- * Küche
- * Teeküche

Hauptmietzins netto EUR 2.050,00 zzgl. 20 Prozent Ust.

Betriebskosten netto EUR 180,08 zzgl. 20 Prozent Ust.

Ausstattung:

Parkettböden bzw. Fliesen sowie Gasetagenheizung

Infrastruktur und öffentliche Anbindung:

Geschäfte des täglichen Bedarfs befinden sich in unmittelbarer Nähe.

Durch öffentliche Verkehrsmittel mit Bus und U-Bahn ist dieses Büro sehr gut erreichbar:

Bus:

Hoher Markt 3A (0,10 km)

Brandstätte 1A, 2A, 3A (0,13 km)

Hoher Markt 1A, 3A (0,13 km)

U-Bahn:

U-Bahn Stephansplatz U1 (0,35 km)

Stephansplatz U3 (0,35 km)

Herrengasse U3 (0,43 km)

Energieausweis: HWB 96

Wir freuen uns auf Ihren Anruf

Paul Kleindl 0699/1188 7600 oder 01/526 26 36

Wir weisen darauf hin, dass zwischen dem Vermittler und dem zu vermittelnden Dritten ein familiäres oder wirtschaftliches Naheverhältnis besteht.

Der Vermittler ist als Doppelmakler tätig.