

Sanierte Stadtwohnung mit Lift und Loggia in Judenburg



Objektnummer: 11826

Eine Immobilie von Bischof Immobilien Ges.m.b.H

Zahlen, Daten, Fakten

Art:	Wohnung
Land:	Österreich
PLZ/Ort:	8750 Judenburg
Möbliert:	Voll
Nutzfläche:	69,49 m ²
Zimmer:	2
Bäder:	1
WC:	1
Heizwärmebedarf:	C 67,70 kWh / m ² * a
Gesamtenergieeffizienzfaktor:	C 1,47
Kaufpreis:	99.000,00 €
Provisionsangabe:	

3.564,00 € inkl. 20% USt.

Ihr Ansprechpartner



Beate Rinner

Bischof Immobilien Ges.m.b.H
Burggasse 132
8750 Judenburg

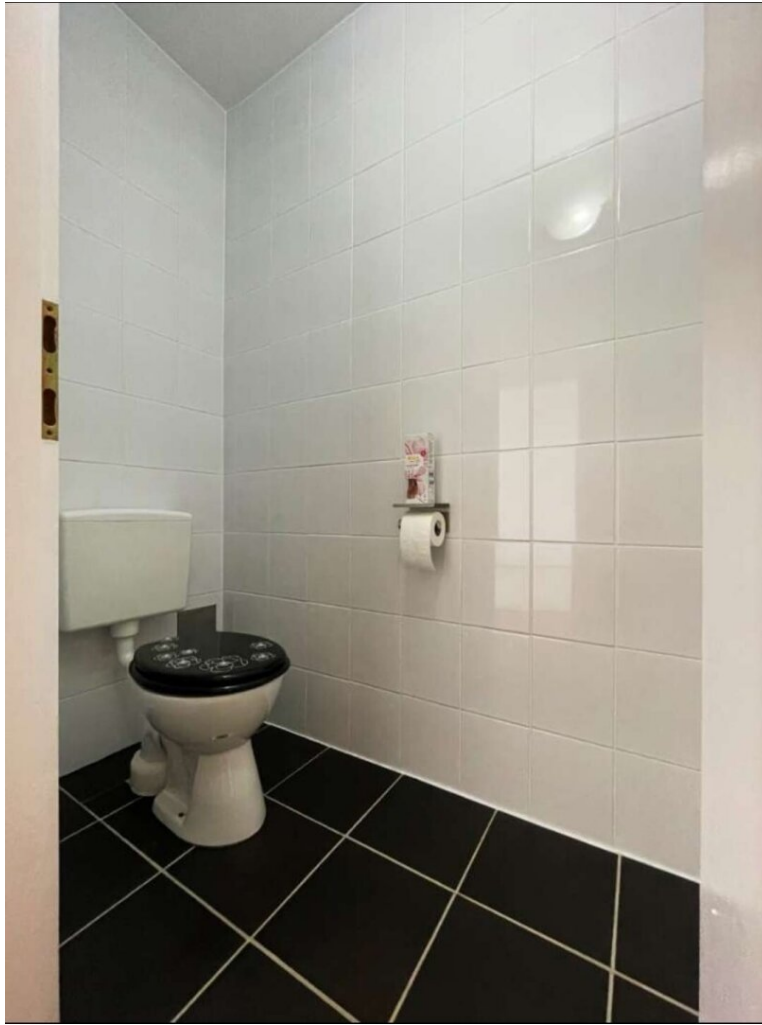
T +43 / 3572 / 86 88 2
H +43 / 664 / 34 33 497

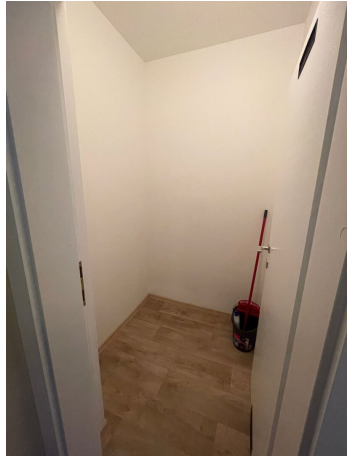
Gerne stehe ich Ihnen für weitere Informationen oder einen Besichtigungstermin zur













Objektbeschreibung

Wohnen in bester Innenstadtlage!

Diese attraktive 3-Zimmer-Wohnung in der 4. Etage überzeugt mit rund 70 m² Wohnfläche und einem komfortablen Personenaufzug.

Der gut durchdachte Grundriss sorgt für ein angenehmes Wohngefühl, während der lichtdurchflutete Wohnbereich und die Einbauküche ein einladendes Ambiente schaffen. Besonders hervorzuheben ist der Westbalkon mit schönem Fernblick, der zum Entspannen in den Abendstunden einlädt. Hochwertige Fliesen- und Parkettböden sowie ein Tageslichtbad mit Badewanne unterstreichen den gepflegten Wohnstandard.

Die Wohnung ist derzeit noch bis 31.01.2027 vermietet und eignet sich daher sowohl für Eigennutzer mit Planungshorizont als auch für Kapitalanleger.

Die Infrastruktur in unmittelbarer Umgebung ist ausgezeichnet: Ärzte, Apotheken, Schulen und Kindergärten befinden sich in kurzer Gehdistanz. Ebenso sind Supermärkte, Bäckereien und weitere Einkaufsmöglichkeiten schnell erreichbar und sorgen für eine komfortable Nahversorgung. Die Anbindung an öffentliche Verkehrsmittel sowie die Autobahn ist ebenfalls sehr gut.

Raumaufteilung der Wohnung

- Flur
- möblierte Küche
- großzügiges Wohnzimmer mit Ausgang auf die Loggia (westseitig)
- Schlafzimmer
- Badezimmer mit Badewanne
- separates WC

- Abstellraum

Extras:

- Balkon westseitig
- Lift
- Keller

Diese Wohnung in Judenburg vereint eine hervorragende Lage, ein ansprechendes Wohnambiente und ein faires Preis-Leistungs-Verhältnis.

Lassen Sie sich diese Gelegenheit nicht entgehen! Kontaktieren Sie uns noch heute für eine Besichtigung!

BITTE BEACHTEN SIE, DASS WIR AUFGRUND DER NACHWEISPFLICHT GEGENÜBER DEM EIGENTÜMER NUR ANFRAGEN MIT VOLLSTÄNDIGER ANGABE DER ANSCHRIFT BEARBEITEN KÖNNEN.

Der Vermittler ist als Doppelmakler tätig.

Infrastruktur / Entfernungen

Gesundheit

Arzt <500m

Apotheke <1.000m

Krankenhaus <1.000m

Kinder & Schulen

Schule <1.000m

Kindergarten <500m

Nahversorgung

Supermarkt <500m
Bäckerei <1.000m
Einkaufszentrum <8.500m

Sonstige

Bank <500m
Geldautomat <500m
Post <1.000m
Polizei <500m

Verkehr

Bus <500m
Autobahnanschluss <1.000m
Bahnhof <1.500m
Flughafen <8.500m

Angaben Entfernung Luftlinie / Quelle: OpenStreetMap