

**++NEU++ Für Bastler: 2-Zimmer Altbau-Wohnung
(sanierungsbedürftig) - gut adaptierbarer Grundriss**



Objektnummer: 62791

Eine Immobilie von Adonia Immobilien GmbH

Zahlen, Daten, Fakten

Art:	Wohnung
Land:	Österreich
PLZ/Ort:	1120 Wien
Zustand:	Teil_vollrenovierungsbed
Alter:	Altbau
Wohnfläche:	29,24 m²
Zimmer:	2
Heizwärmebedarf:	131,00 kWh / m² * a
Gesamtenergieeffizienzfaktor:	4,01
Kaufpreis:	88.900,00 €
Provisionsangabe:	

3% des Kaufpreises zzgl. 20% USt.

Ihr Ansprechpartner



Rene Motamedi

Adonia Realitätenvermittlung GmbH
Hohenstaufengasse 9/2
1010 Wien

T +4369910983719

Gerne stehe ich Ihnen für weitere Informationen oder einen Besichtigungstermin zur Verfügung.

Beispielfoto nach einer möglichen
Sanierung









10 Jahre Adonia.

Immobilien sind
unbeweglich.

Wir **weiterhin** nicht.



ADONIA

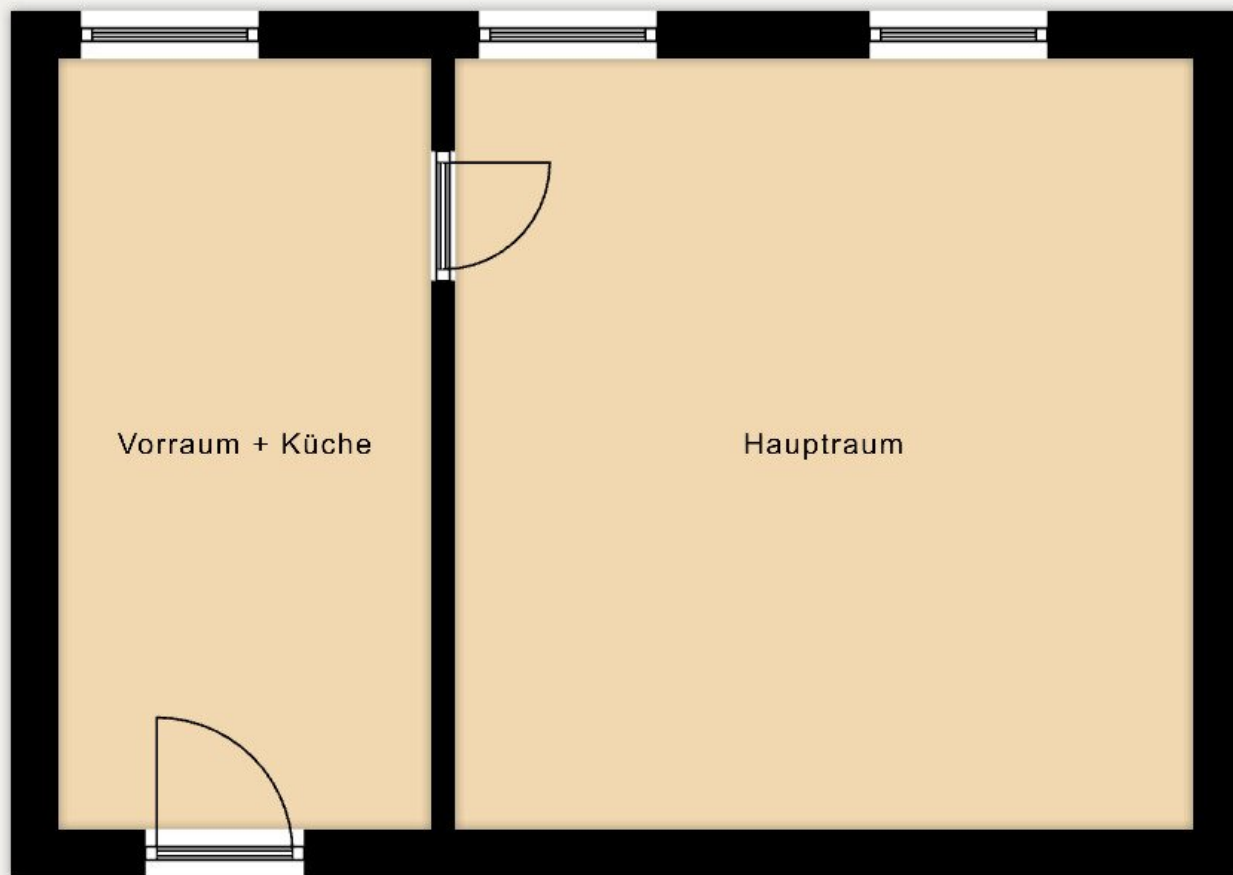
Immobilien

seit 2014



ADONIA

Immobilien



Objektbeschreibung

Sanierungsbedürftige Wohnung in guter Lage – 12. Wiener Gemeindebezirk

Ca. 29 m², Altbau, 2. Etage

Zum Verkauf gelangt diese **ca. 29 m² große sanierungsbedürftige Wohnung** in einer **guten Lage im 12. Wiener Gemeindebezirk**.

Besichtigung

++ Vereinbaren Sie einen Besichtigungstermin! ++

Bitte senden Sie uns **jedenfalls eine schriftliche Anfrage**. Wir antworten verlässlich noch am selben Tag.

Räumlichkeiten

- Vorraum
- Kabinett
- Wohnzimmer

Hinweis: Weitere Details entnehmen Sie bitte der **aktuellen Fotodokumentation** und dem **Grundriss**. Siehe auch das Beispielfoto nach einer möglichen Sanierung

Zustand

Die Wohnung ist **komplett sanierungsbedürftig** und wird **wie sie liegt und steht** verkauft.

Das Haus

- Die Wohnung befindet sich auf der **2. Etage eines Altbaus (ohne Lift)**.

Lage und öffentliche Verkehrsanbindung

Die Wohnung liegt in der **Ignazgasse, 1120 Wien**, und bietet eine **hervorragende Verkehrsanbindung**:

- **Straßenbahnlinien:**

- **62:** Verbindung zur Wiener Innenstadt (Oper, Karlsplatz) sowie Richtung Lainz/Wolkersbergenstraße.
- **1:** Direkte Verbindung entlang des Gürtels bis zur Innenstadt.
- **WLB (Badner Bahn):** Verbindung zwischen Wien Oper und Baden.

- **Buslinien:**

- **59A:** Oper (Karlsplatz) – Bahnhof Meidling.
- **12A:** Schmelz (Gablenzgasse) – Eichenstraße.

- **U-Bahn:**

- **U4-Station Margareten Gürtel:** Schnelle Verbindung zur Innenstadt (Karlsplatz) und Richtung Hütteldorf.
- **U6-Station Meidling:** Verbindung entlang der Gürtelachse und zu wichtigen Verkehrsknotenpunkten wie Westbahnhof und Floridsdorf.

- **Bahnhof Meidling:**

- Anschluss an regionale und überregionale Züge, diverse S-Bahnlinien (S1, S2, S3, S4, S80) sowie Schnellverbindungen zum Flughafen Wien.

Dank der vielfältigen öffentlichen Verkehrsmittel können Sie **alle Teile Wiens** schnell und bequem erreichen. **Parks und Freizeitanlagen** sind ebenfalls in kurzer Zeit erreichbar.

Preis

- **Kaufpreis: EUR 89.000,-**

- monatliche Kosten:

- Reparaturrücklage: 1,35 €/m²

- Betriebskosten: 3,29 €/m²

- **Vertragsserrichter: Mag. Georg Kampas (1,5 % + Barauslagen + 20 % USt)**

Sollten Sie **Fragen** haben oder einen **Besichtigungstermin** wünschen, zögern Sie bitte nicht mich zu kontaktieren. (am besten via E-Mail Anfrage)

Zur Vereinbarung eines Besichtigungstermins lassen Sie uns bitte jedenfalls eine E-Mailanfrage zukommen!

Der IMMY ist die renommierteste Auszeichnung für Wiener Makler- und Verwalterbetriebe im Bereich Wohnimmobilien. Wir sind stolz den goldenen IMMY für das Jahr 2019 gewonnen zu haben!

Vielen Dank vor allem an unsere Kunden! Unser Unternehmen wurde auch zum Besten Start Up und in den Jahren 2015, 2018 und 2019 als Qualitätsmakler ausgezeichnet!

Bitte achten Sie darauf, dass Sie diese Immobilie, nach Ihrer Anfrage bei Adonia Immobilien, nicht auch bei einem anderen Immobilienmaklerbüro anfragen! Vielen Dank!

Nicht alle unsere Immobilien finden Sie auf den gängigen Plattformen. Wir freuen uns auf Ihren Besuch auf unserer Homepage unter adonia.at

Wir weisen ausdrücklich auf unser wirtschaftliches Naheverhältnis mit dem Abgeber/ der Abgeberin hin! Unsere gesetzlichen Pflichten als Doppelmakler werden dadurch jedoch nicht beeinträchtigt. Irrtum und Änderungen vorbehalten.

Alle hier veröffentlichten Informationen basieren auf den uns von dem Abgeber/ der Abgeberin zur Verfügung gestellten Informationen und wurden nicht selbst erhoben.

Unsere Allgemeinen Geschäftsbedingungen können Sie sowohl in dem Ihnen zugesandten Expose einsehen als auch auf unserer Homepage. Wir weisen ausdrücklich darauf hin, dass diese AGBs Vertragsinhalt werden.

Der Schutz von personenbezogenen Daten ist uns wichtig und auch gesetzlich gefordert. Die Verarbeitung Ihrer personenbezogenen Daten erfolgt nach den datenschutzrechtlichen Bestimmungen. Auf unserer Homepage (unter Datenschutzinformation) finden Sie eine Übersicht die Sie über die wichtigsten Aspekte der Verarbeitung personenbezogener Daten informieren soll.

Wir weisen darauf hin, dass zwischen dem Vermittler und dem zu vermittelnden Dritten ein familiäres oder wirtschaftliches Naheverhältnis besteht.

Der Vermittler ist als Doppelmakler tätig.

Infrastruktur / Entfernungen

Gesundheit

Arzt <500m
Apotheke <500m
Klinik <500m
Krankenhaus <1.000m

Kinder & Schulen

Schule <500m
Kindergarten <500m
Universität <1.000m
Höhere Schule <500m

Nahversorgung

Supermarkt <500m
Bäckerei <500m
Einkaufszentrum <500m

Sonstige

Geldautomat <500m
Bank <500m
Post <500m
Polizei <1.000m

Verkehr

Bus <500m
U-Bahn <500m
Straßenbahn <500m
Bahnhof <500m
Autobahnanschluss <2.500m

Angaben Entfernung Luftlinie / Quelle: OpenStreetMap