

Sonnige 3-Zimmer-Eigentumswohnung mit 2 Loggias in beliebter Wohnlage



Hausansicht

Objektnummer: 1679/1594

Eine Immobilie von RE/MAX Life

Zahlen, Daten, Fakten

| | |
|-------------------------------|-----------------------------|
| Adresse | Marktgasse 5 |
| Art: | Wohnung |
| Land: | Österreich |
| PLZ/Ort: | 8750 Judenburg |
| Baujahr: | 1977 |
| Möbliert: | Voll |
| Wohnfläche: | 63,00 m² |
| Zimmer: | 3 |
| Bäder: | 1 |
| WC: | 1 |
| Heizwärmebedarf: | C 68,50 kWh / m² * a |
| Gesamtenergieeffizienzfaktor: | D 1,85 |
| Kaufpreis: | 79.000,00 € |
| Betriebskosten: | 264,61 € |
| Provisionsangabe: | |

3% des Kaufpreises zzgl. 20% USt.

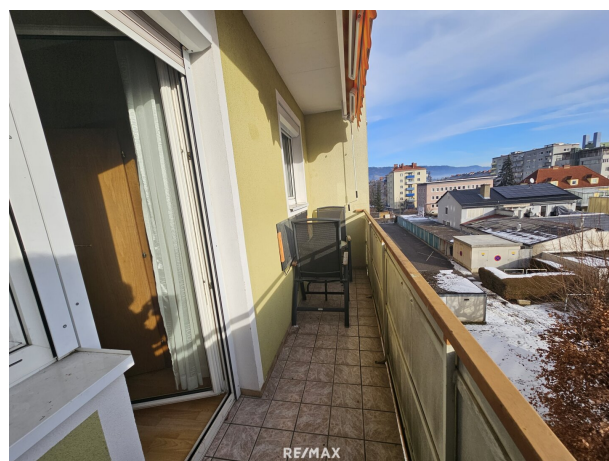
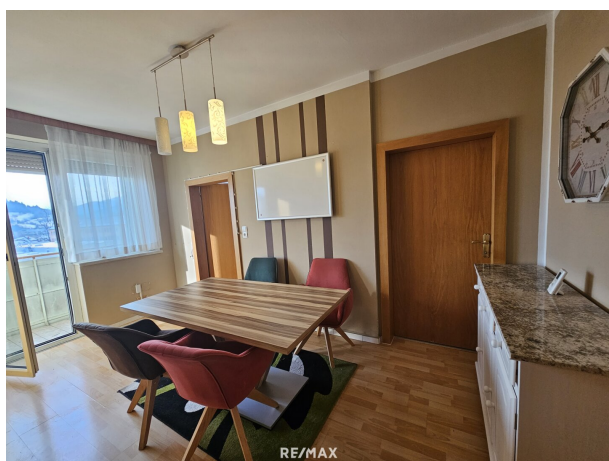
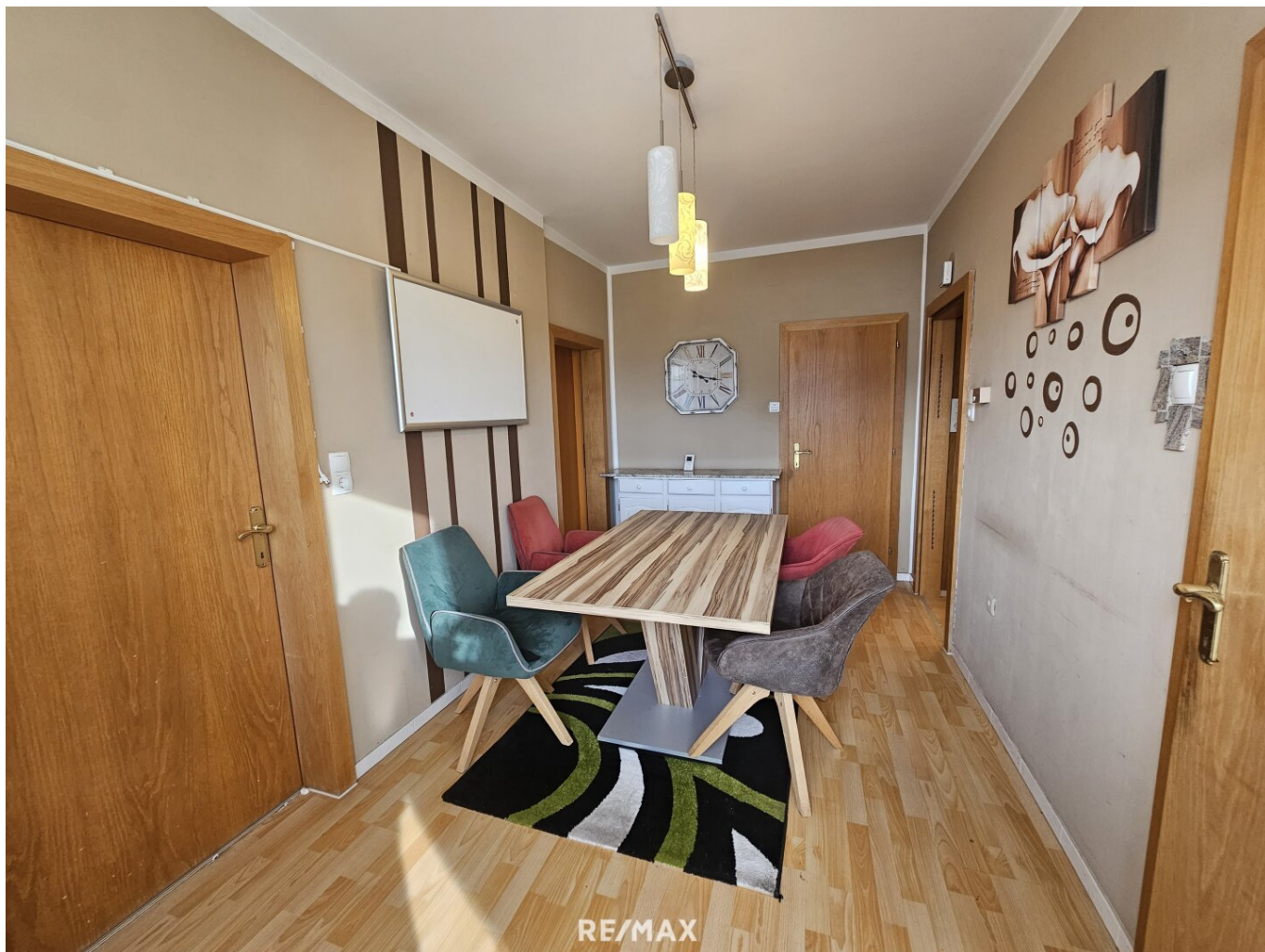
Ihr Ansprechpartner



Ute Magnes

RE/MAX Life
Kapuzinerplatz 7
8720 Knittelfeld

T +43 650 701 82 17

















Objektbeschreibung

Diese gut erhaltene Eigentumswohnung aus den 70er Jahren befindet sich in einer äußerst gefragten Wohnlage von Judenburg, die durch ihre ideale Kombination aus Zentrumsnähe und hoher Lebensqualität überzeugt. Einkaufsmöglichkeiten, Schulen und öffentliche Einrichtungen sind rasch erreichbar, während sich Naherholungsflächen und Waldwege nur wenige Gehminuten entfernt befinden – ideal für Spaziergänge, Laufrunden oder entspannte Stunden im Grünen.

Die Wohnung besticht durch einen freundlichen, lichtdurchfluteten Grundriss und ein angenehmes Wohngefühl. Ein besonderes Highlight sind die **zwei Loggias**, die zusätzlichen Freiraum bieten und den Wohnkomfort spürbar erhöhen – perfekt für sonnige Morgenstunden oder entspannte Abende im Freien.

Der gepflegte Zustand der Wohnung ermöglicht einen raschen Bezug und bietet gleichzeitig Potenzial für individuelle Gestaltung. Ob als **Starterwohnung für den Eigenbedarf** oder als **attraktive Anlageimmobilie** mit nachhaltiger Vermietbarkeit – diese Immobilie eröffnet vielseitige Nutzungsmöglichkeiten.

Eine Wohnung, die durch Lage, Licht und Freiraum überzeugt und sowohl heute als auch langfristig eine wertbeständige Investition darstellt.

RE/MAX Life Knittelfeld seit 18 Jahren Ihr Immobilienpartner im Murtal!

Karriere als Immobilienexpert:in?

Wenn Arbeit Freiheit bedeutet und Erfolg kein Zufall ist.

Schnuppertag, Einblicke die man sonst nicht bekommt - Anmeldung unter 03512 600 11.

Der Vermittler ist als Doppelmakler tätig.

Infrastruktur / Entfernungen

Gesundheit

Arzt <50m

Apotheke <600m

Krankenhaus <575m

Kinder & Schulen

Schule <575m

Kindergarten <375m

Nahversorgung

Supermarkt <100m

Bäckerei <925m

Einkaufszentrum <8.275m

Sonstige

Bank <375m

Geldautomat <375m

Post <625m

Polizei <425m

Verkehr

Bus <100m

Autobahnanschluss <825m

Bahnhof <1.225m

Flughafen <8.100m

Angaben Entfernung Luftlinie / Quelle: OpenStreetMap