

**TOP ANGEBOT!! 2 x 4 Zimmer Wohnungen, je € 160.000.-
in NEUNKIRCHEN**



Objektnummer: 8473/103

Eine Immobilie von Winter Immobilien & Investments

Zahlen, Daten, Fakten

Art:	Wohnung
Land:	Österreich
PLZ/Ort:	2620 Neunkirchen
Baujahr:	1993
Zustand:	Teil_vollrenoviert
Alter:	Neubau
Wohnfläche:	100,00 m²
Zimmer:	8
Bäder:	2
WC:	2
Heizwärmebedarf:	C 56,00 kWh / m² * a
Kaufpreis:	160.000,00 €
Kaufpreis / m²:	1.600,00 €
Betriebskosten:	313,16 €
USt.:	31,32 €
Provisionsangabe:	

3% des Kaufpreises zzgl. 20% USt.

Ihr Ansprechpartner

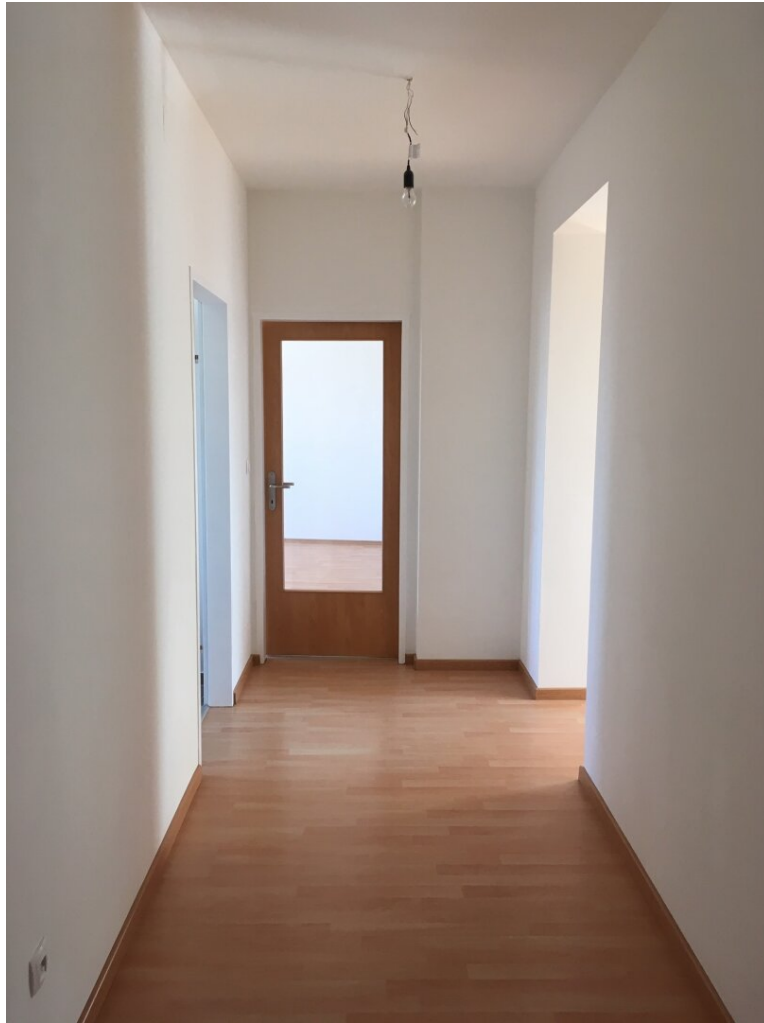


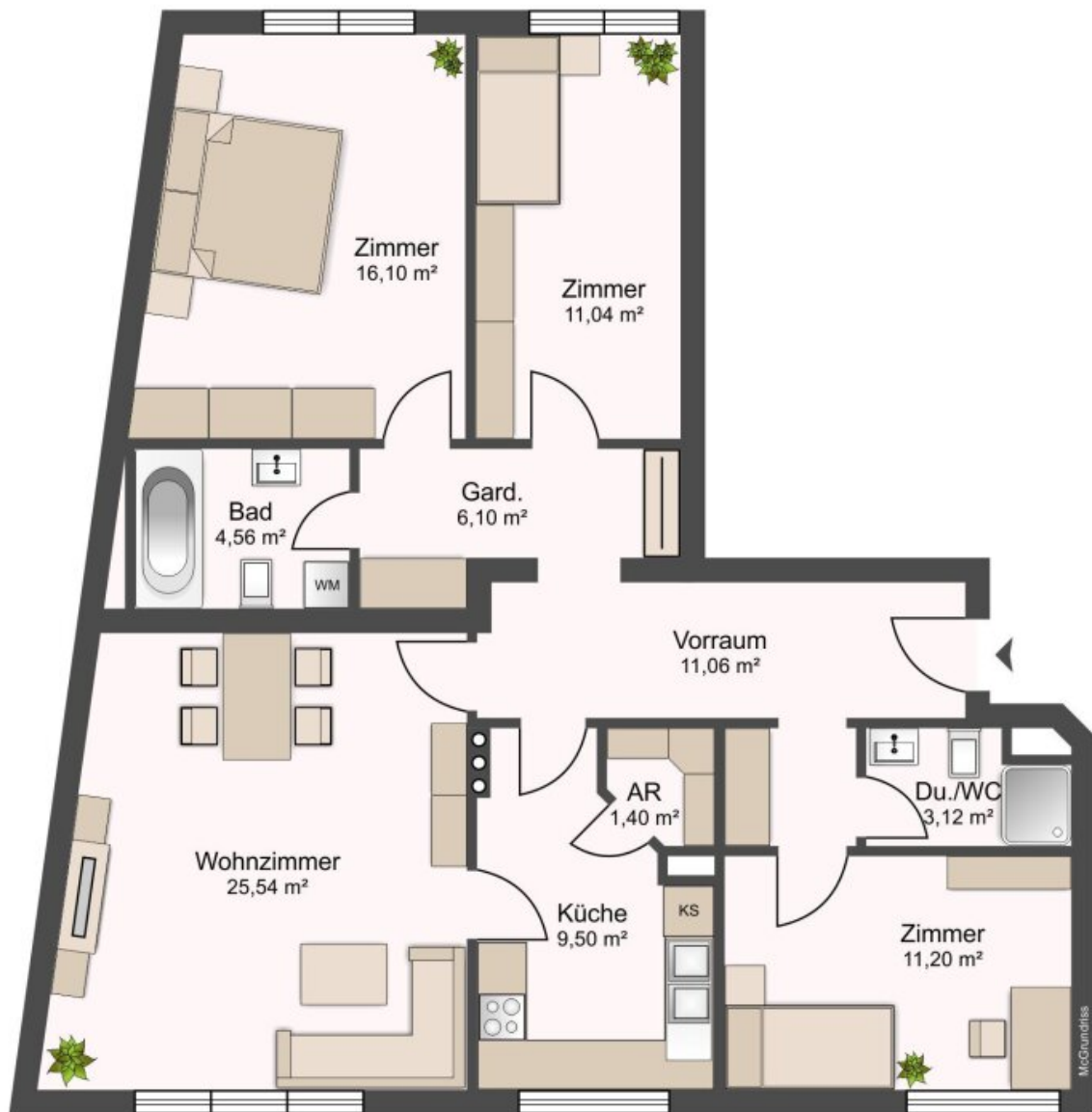
Ing. Harald Winter

Winter Immobilien & Investments
Schlossergäßchen 2
2500 Baden











Objektbeschreibung

Zum Verkauf stehen **2** - derzeit leerstehende - **Wohnungen** mit **jeweils ca. 100m Wohnfläche**. Die Wohnungen wurden 2023 saniert (neue Bäder, neue Küche, neue Oberflächen (Böden, Wände) und können somit sofort - ohne Sanierungsaufwendungen, etc. vermietet werden! Bitte beachten Sie den **sehr attraktiven Kaufpreis der Wohnungen** (der angeführte Sonderpreis von Euro 160.000.- pro Wohnung gilt nur bei Kauf von beiden Wohnungen im Paket!!) von € 1.600/m². Falls Sie an eine Vermietung denken, ergeben sich dadurch **sehr attraktive Mietrenditen**.

Die beiden Wohnungen haben einen fast identen Grundriss, jede der beiden Wohnungen (TOP 4 und TOP 7) teilt sich in folgende Räume auf:

- Wohn / Essraum
- Küche mit neuwertiger Einbauküche mit Vollausstattung
- 3 Zimmer
- + Nebenräume

Wir freuen uns auf Ihre Anfrage - **Überzeugen Sie sich gerne selbst von den Vorzügen dieses Angebots mit einem absoluten TOP Preis / Leistungsverhältnis!**

Wir weisen darauf hin, dass zwischen dem Vermittler und dem zu vermittelnden Dritten ein familiäres oder wirtschaftliches Naheverhältnis besteht.

Der Vermittler ist als Doppelmakler tätig.

Infrastruktur / Entfernungen

Gesundheit

Arzt <500m

Apotheke <500m

Krankenhaus <1.500m

Kinder & Schulen

Schule <500m

Kindergarten <2.000m

Nahversorgung

Supermarkt <1.000m
Bäckerei <500m
Einkaufszentrum <1.000m

Sonstige

Bank <500m
Geldautomat <500m
Polizei <500m
Post <500m

Verkehr

Bus <500m
Autobahnanschluss <2.000m
Bahnhof <2.000m

Angaben Entfernung Luftlinie / Quelle: OpenStreetMap