

## **Gemütliche 3-Zimmer-Wohnung mit Loggia in Wilhelmsburg!**



**Objektnummer: 5889/154000270**

**Eine Immobilie von BWS Gemeinnützige allgemeine Bau-, Wohn-  
und Siedlungsgenossenschaft registrierte Genossenschaft mit  
beschränkter Haftung**

## Zahlen, Daten, Fakten

Adresse	Anzengruberstraße
Art:	Wohnung
Land:	Österreich
PLZ/Ort:	3150 Wilhelmsburg
Baujahr:	1982
Wohnfläche:	66,87 m <sup>2</sup>
Gesamtfläche:	74,57 m <sup>2</sup>
Zimmer:	3
Heizwärmebedarf:	24,50 kWh / m <sup>2</sup> * a
Gesamtmiete	607,38 €
Kaltmiete (netto)	341,07 €
Kaltmiete	552,16 €
Betriebskosten:	211,09 €
USt.:	55,22 €
Infos zu Preis:	

Miete gültig bis 30.06.2026. Genossenschaftsbeitrag einmalig 51 € pro Hauptmieter.

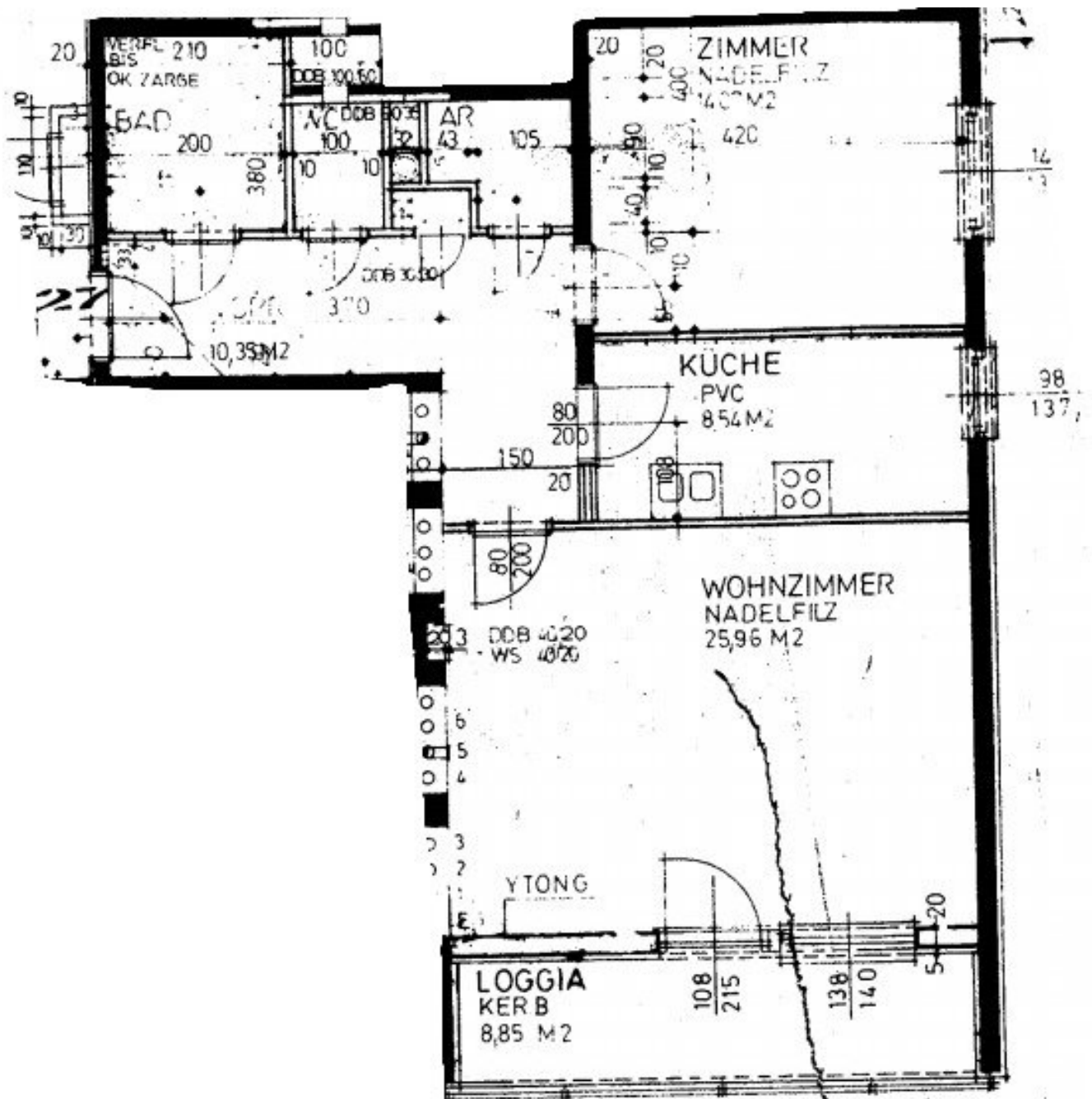
## Ihr Ansprechpartner

### BWSG Wohnungsvergabe Bundesländer

BWS Gemeinnützige allgemeine Bau-, Wohn- und Siedlungsgenossenschaft registrierte  
Genossenschaft mit beschränkter Haftung  
Triester Straße 40 / 3 / 1  
1100 Wien

Gerne stehe ich Ihnen für weitere Informationen oder einen Besichtigungstermin zur Verfügung.





## Objektbeschreibung

Bei Anmietung einer Wohnung ist ein Stellplatz inkludiert.

### Eckdaten zur Wohnung

- Kategorie A
- Kücheneinrichtung:
  - Vermietung ohne Kücheneinrichtung
    - *Küchenablöse vom Vormieter auf freiwilliger Basis eventuell möglich*
- Stellplatz inkludiert
- Wohnungszustand:
  - Der aktuelle Zustand der Wohnung ist nicht bekannt, wir empfehlen daher eine Besichtigung. Es wird vermutet, dass sich die Wohnung in einem guten Zustand befindet.

### Sie haben Interesse an dieser Wohnung?

Schritt 1 | unverbindliche Anfrage

- Bei Interesse an dieser Wohnung verwenden Sie das **Anfrageformular** auf dieser Seite (**Anfrage/E-Mail senden**).
- *Anderweitige Anfragen (telefonisch, persönlich oder via E-Mail) sind nicht möglich und*

*werden bei der Vergabe auch nicht berücksichtigt.*

## Schritt 2 | Besichtigung

- Die Vergabe von **Besichtigungsmöglichkeiten** erfolgt ausschließlich in **chronologischer Reihenfolge** der schriftlichen Anfragen über das **Anfrageformular** auf dieser Seite.
- Sobald Sie an der Reihe sind, erhalten Sie **alle notwendigen Informationen via E-Mail**.
- *Wir bitten um Verständnis, dass eine Besichtigung bei hohen Anfragezahlen nicht garantiert werden kann.*

## Infrastruktur / Entfernungen

### Gesundheit

Arzt <750m

Apotheke <2.750m

Krankenhaus <8.250m

### Kinder & Schulen

Schule <1.750m

Kindergarten <250m

### Nahversorgung

Supermarkt <2.250m

Bäckerei <2.500m

Einkaufszentrum <7.750m

### Sonstige

Bank <2.500m

Geldautomat <2.500m

Post <3.000m

Polizei <2.500m

**Verkehr**

Bus <250m

Bahnhof <2.500m

Flughafen <8.750m

Angaben Entfernung Luftlinie / Quelle: OpenStreetMap