

Gemütliche 3-Zimmer-Wohnung mit Loggia!



Objektnummer: 5889/153300220

Eine Immobilie von BWS Gemeinnützige allgemeine Bau-, Wohn- und Siedlungsgenossenschaft registrierte Genossenschaft mit beschränkter Haftung

Zahlen, Daten, Fakten

Adresse	Praterstraße
Art:	Wohnung
Land:	Österreich
PLZ/Ort:	3100 St. Pölten
Baujahr:	1971
Wohnfläche:	64,61 m ²
Gesamtfläche:	66,85 m ²
Zimmer:	3
Heizwärmebedarf:	90,65 kWh / m ² * a
Gesamtmiete	731,89 €
Kaltmiete (netto)	297,55 €
Kaltmiete	533,55 €
Betriebskosten:	236,00 €
Heizkosten:	120,82 €
USt.:	77,52 €
Infos zu Preis:	

Miete gültig bis 30.06.2026. Genossenschaftsbeitrag einmalig 51 € pro Hauptmieter.

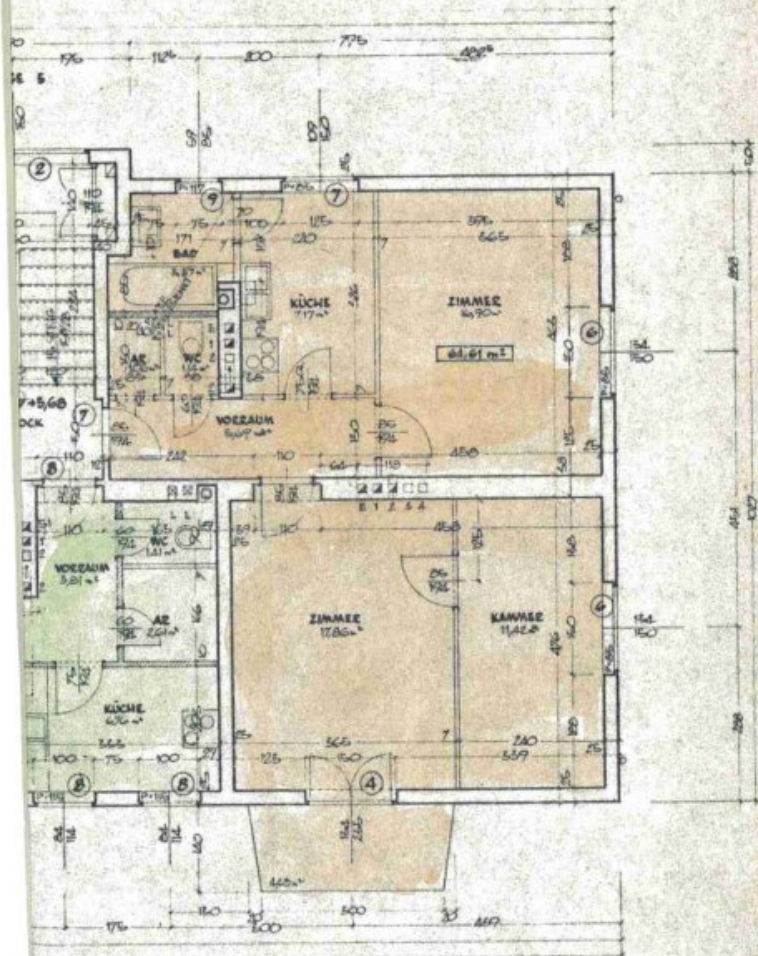
Ihr Ansprechpartner

BWSG Wohnungsvergabe Bundesländer

BWS Gemeinnützige allgemeine Bau-, Wohn- und Siedlungsgenossenschaft registrierte
Genossenschaft mit beschränkter Haftung
Triester Straße 40 / 3 / 1
1100 Wien

Gerne stehe ich Ihnen für weitere Informationen oder einen Besichtigungstermin zur Verfügung.





Objektbeschreibung

Eckdaten zur Wohnung

- Kategorie A
- Kücheneinrichtung:
 - Vermietung ohne Kücheneinrichtung
 - *Küchenablöse vom Vermieter auf freiwilliger Basis eventuell möglich*
- Wohnungszustand:
 - Der aktuelle Zustand der Wohnung ist nicht bekannt, wir empfehlen daher eine Besichtigung. Es wird vermutet, dass sich die Wohnung in einem guten Zustand befindet.

Sie haben Interesse an dieser Wohnung?

Schritt 1 | unverbindliche Anfrage

- Bei Interesse an dieser Wohnung verwenden Sie das **Anfrageformular** auf dieser Seite (**Anfrage/E-Mail senden**).
- *Anderweitige Anfragen (telefonisch, persönlich oder via E-Mail) sind nicht möglich und werden bei der Vergabe auch nicht berücksichtigt.*

Schritt 2 | Besichtigung

- Die Vergabe von **Besichtigungsmöglichkeiten** erfolgt ausschließlich in **chronologischer Reihenfolge** der schriftlichen Anfragen über das **Anfrageformular** auf dieser Seite.
- Sobald Sie an der Reihe sind, erhalten Sie **alle notwendigen Informationen via E-Mail**.
- *Wir bitten um Verständnis, dass eine Besichtigung bei hohen Anfragezahlen nicht garantiert werden kann.*

Infrastruktur / Entfernungen

Gesundheit

Arzt <250m
 Apotheke <500m
 Klinik <500m
 Krankenhaus <750m

Kinder & Schulen

Schule <500m
 Kindergarten <500m
 Universität <1.000m
 Höhere Schule <500m

Nahversorgung

Supermarkt <250m
 Bäckerei <250m
 Einkaufszentrum <500m

Sonstige

Bank <250m
 Geldautomat <500m
 Polizei <500m
 Post <500m

Verkehr

Bus <250m
 Bahnhof <250m
 Autobahnanschluss <3.000m
 Flughafen <6.250m

Angaben Entfernung Luftlinie / Quelle: OpenStreetMap