

Balkonapartments mit Fernblick im Naturpark Hohe Wand



Objektnummer: 271545054

Eine Immobilie von Immobilienaris GmbH

Zahlen, Daten, Fakten

| | |
|--------------------|----------------------|
| Art: | Wohnung |
| Land: | Österreich |
| PLZ/Ort: | 2724 Maiersdorf |
| Wohnfläche: | 35,00 m ² |
| Bäder: | 1 |
| WC: | 1 |
| Balkone: | 1 |
| Kaufpreis: | 119.000,00 € |

Ihr Ansprechpartner



Lea Leichtfried

Immobilien GmbH
Rotenturmstraße 17, Top 10
1010 Wien

T +43 664 1607111

Gerne stehe ich Ihnen für weitere Informationen oder einen Besichtigungstermin zur Verfügung.





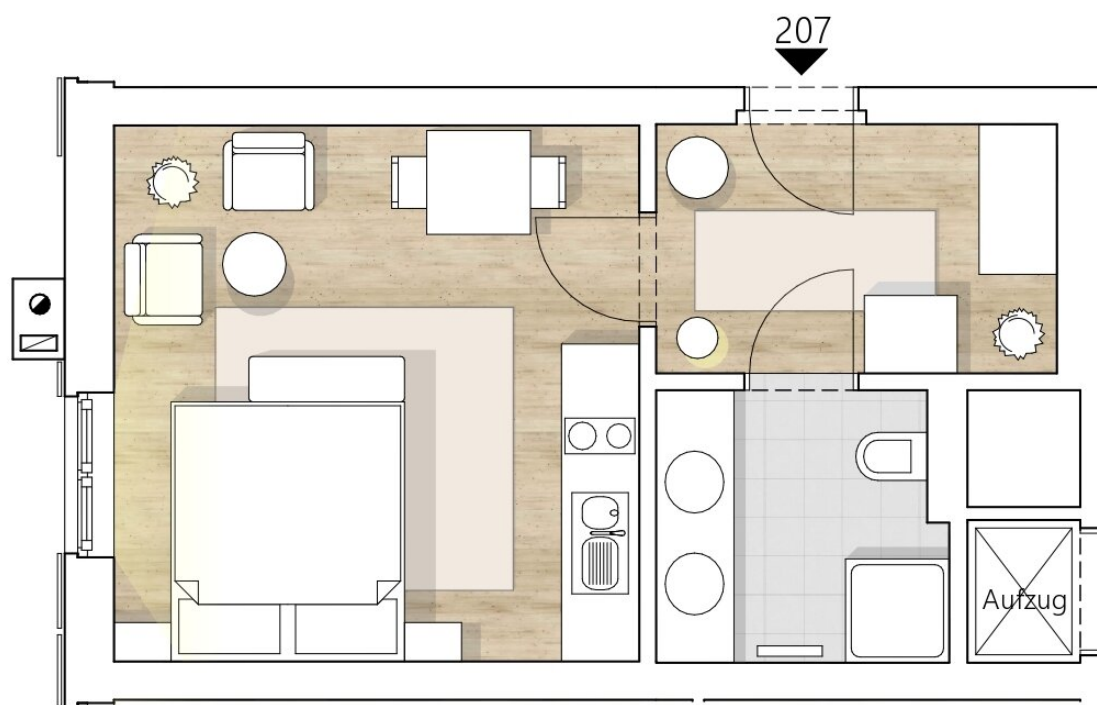


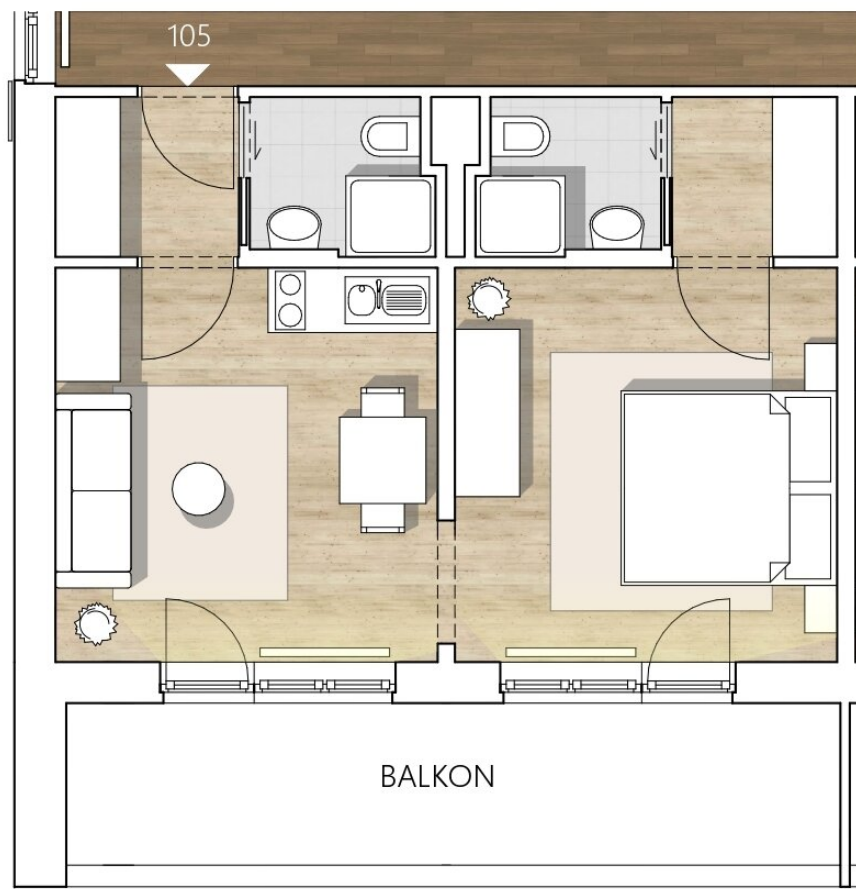


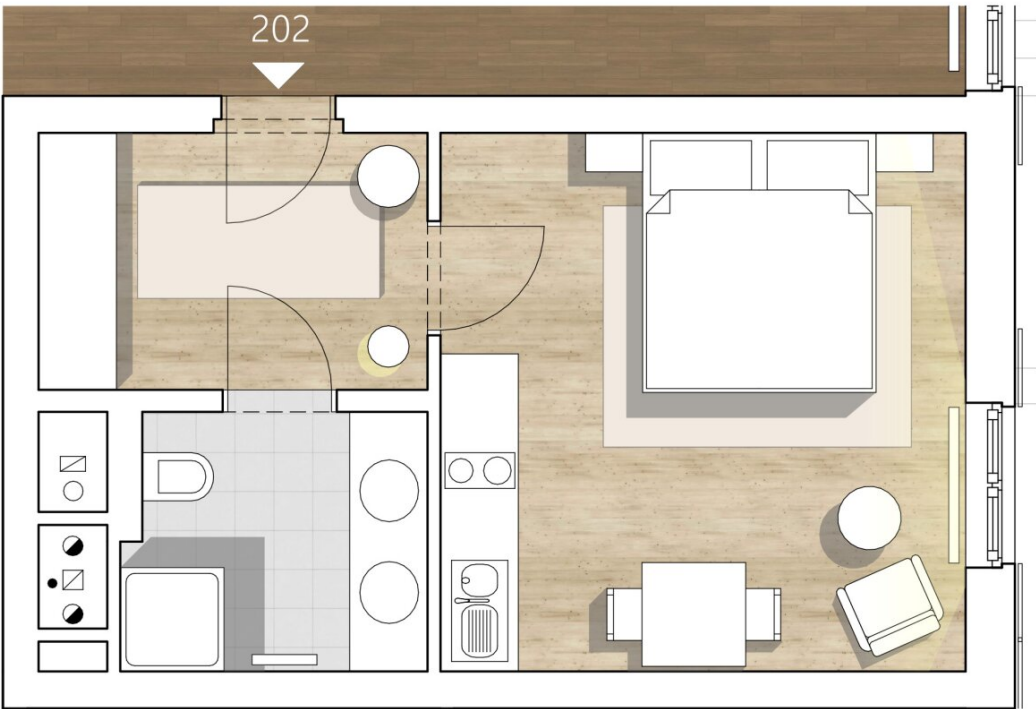


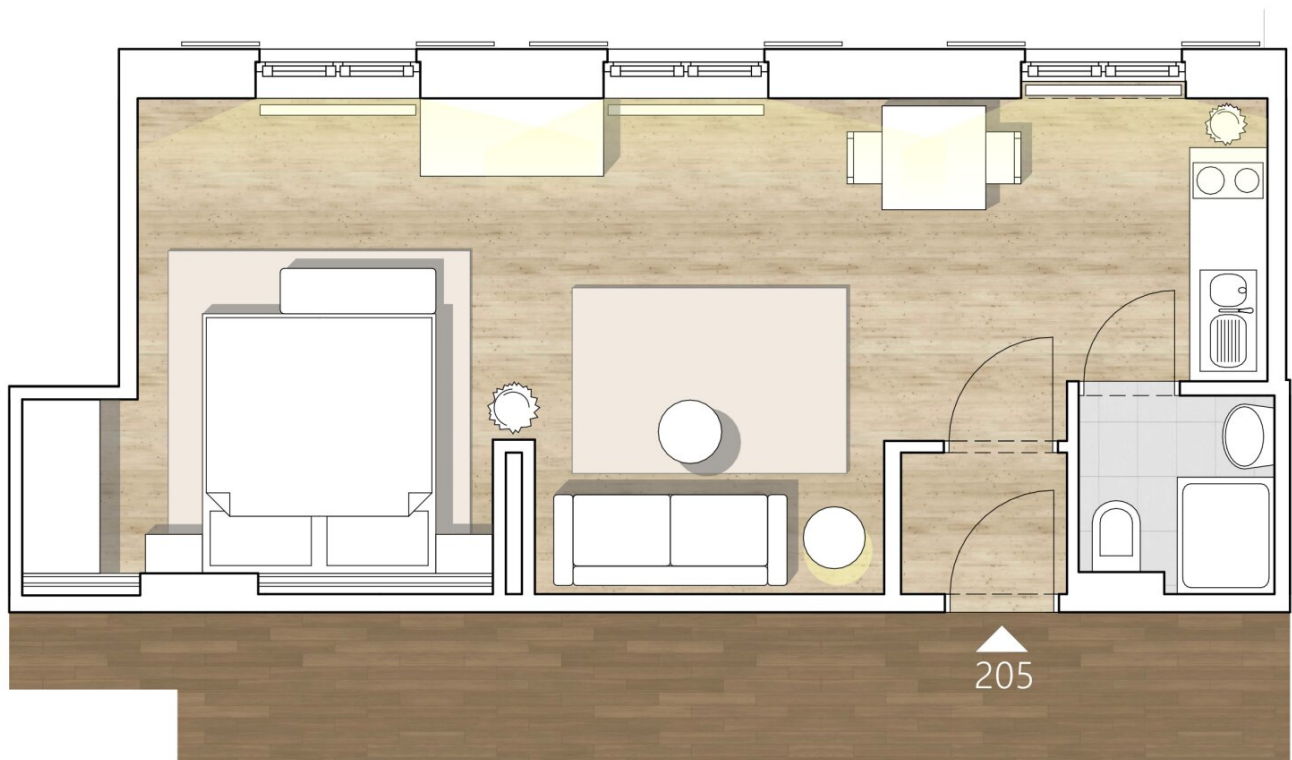


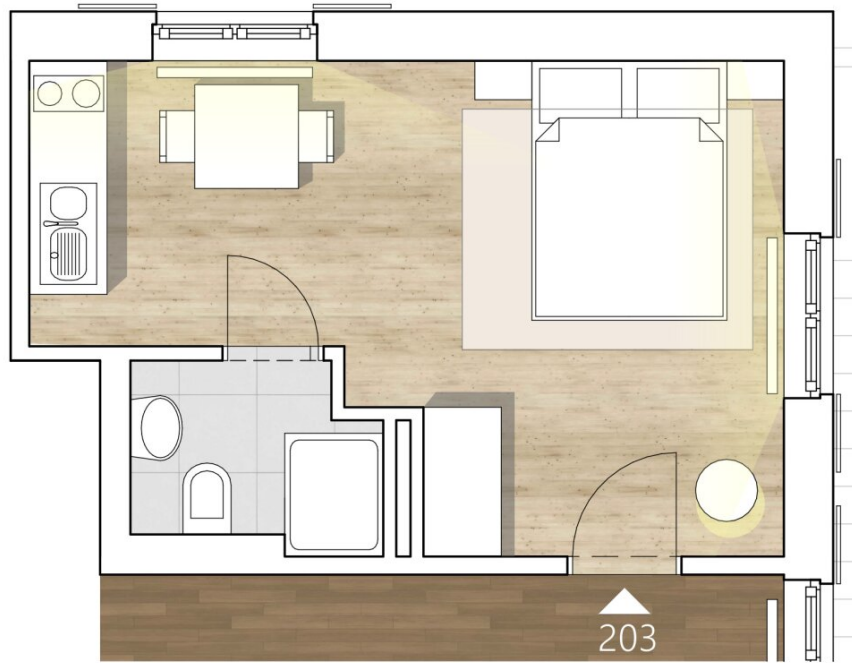


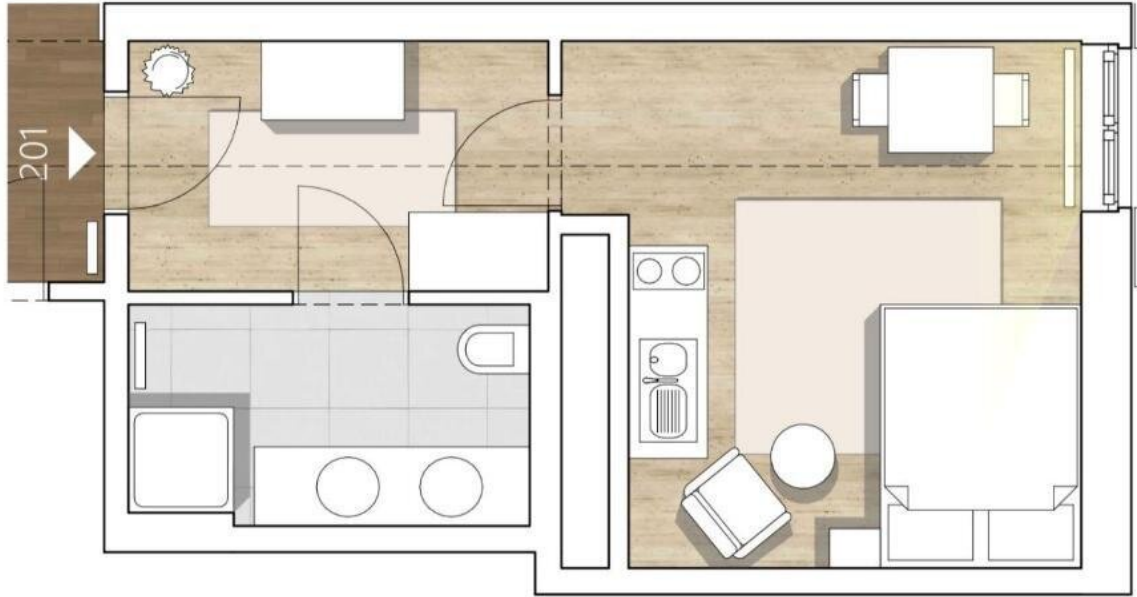


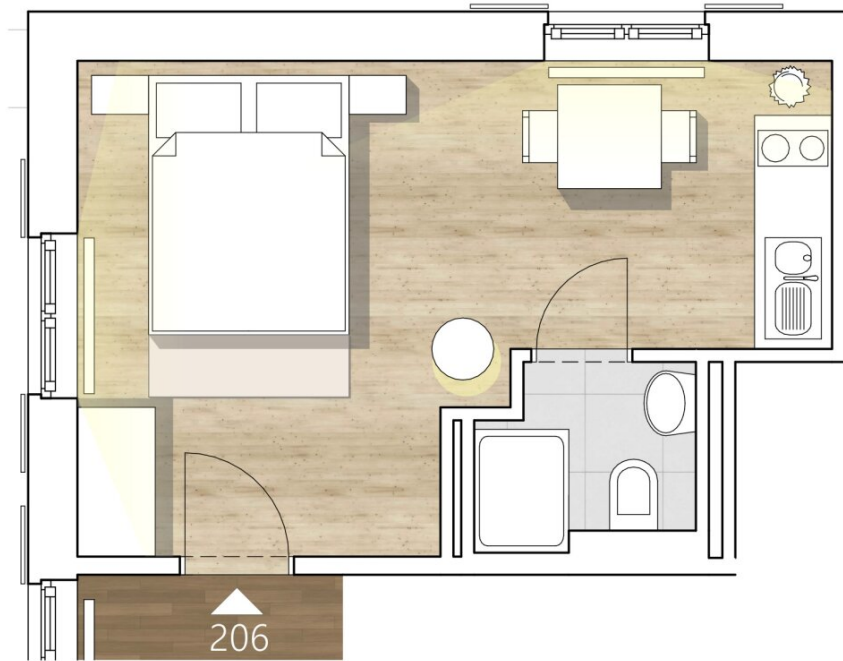


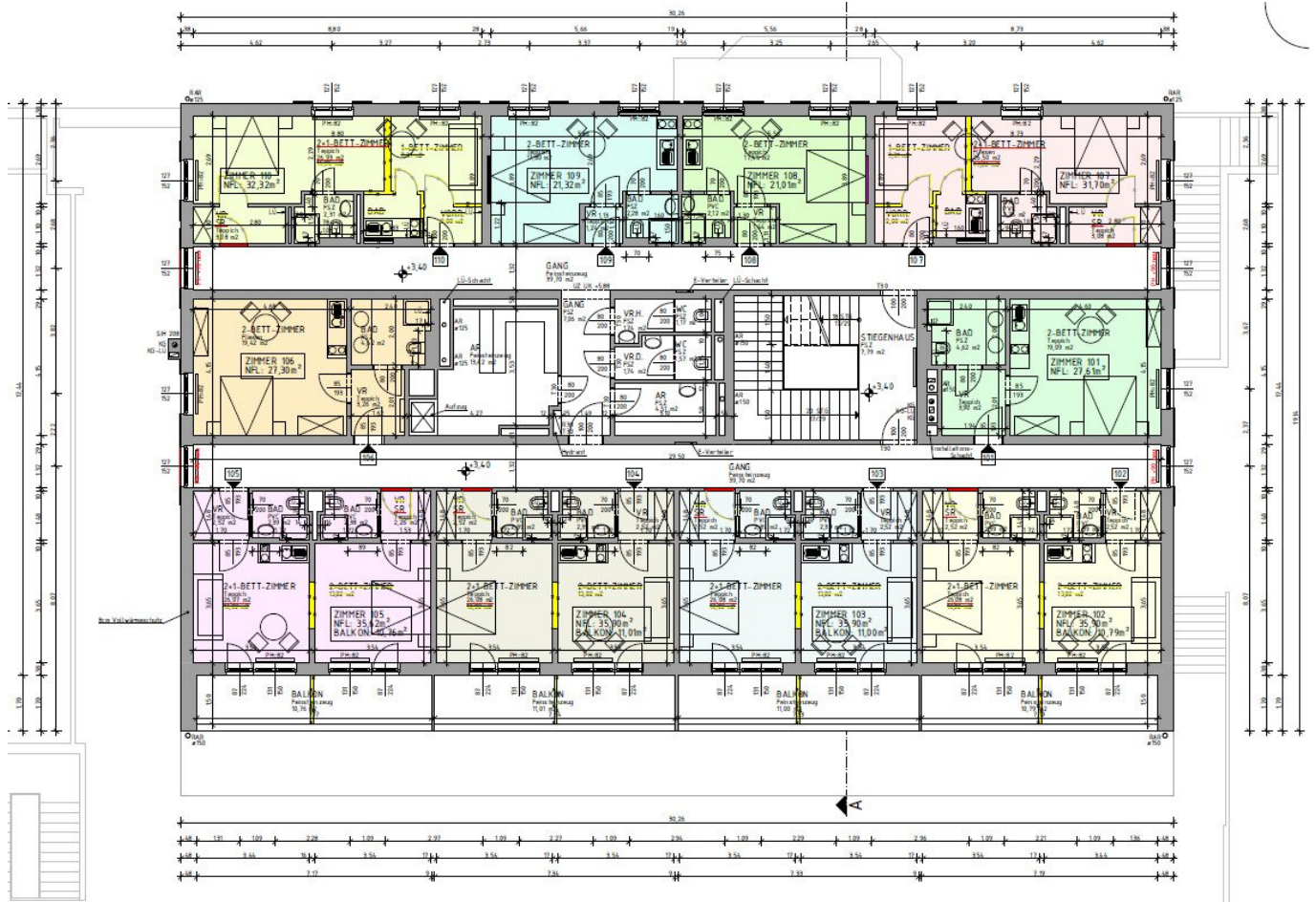


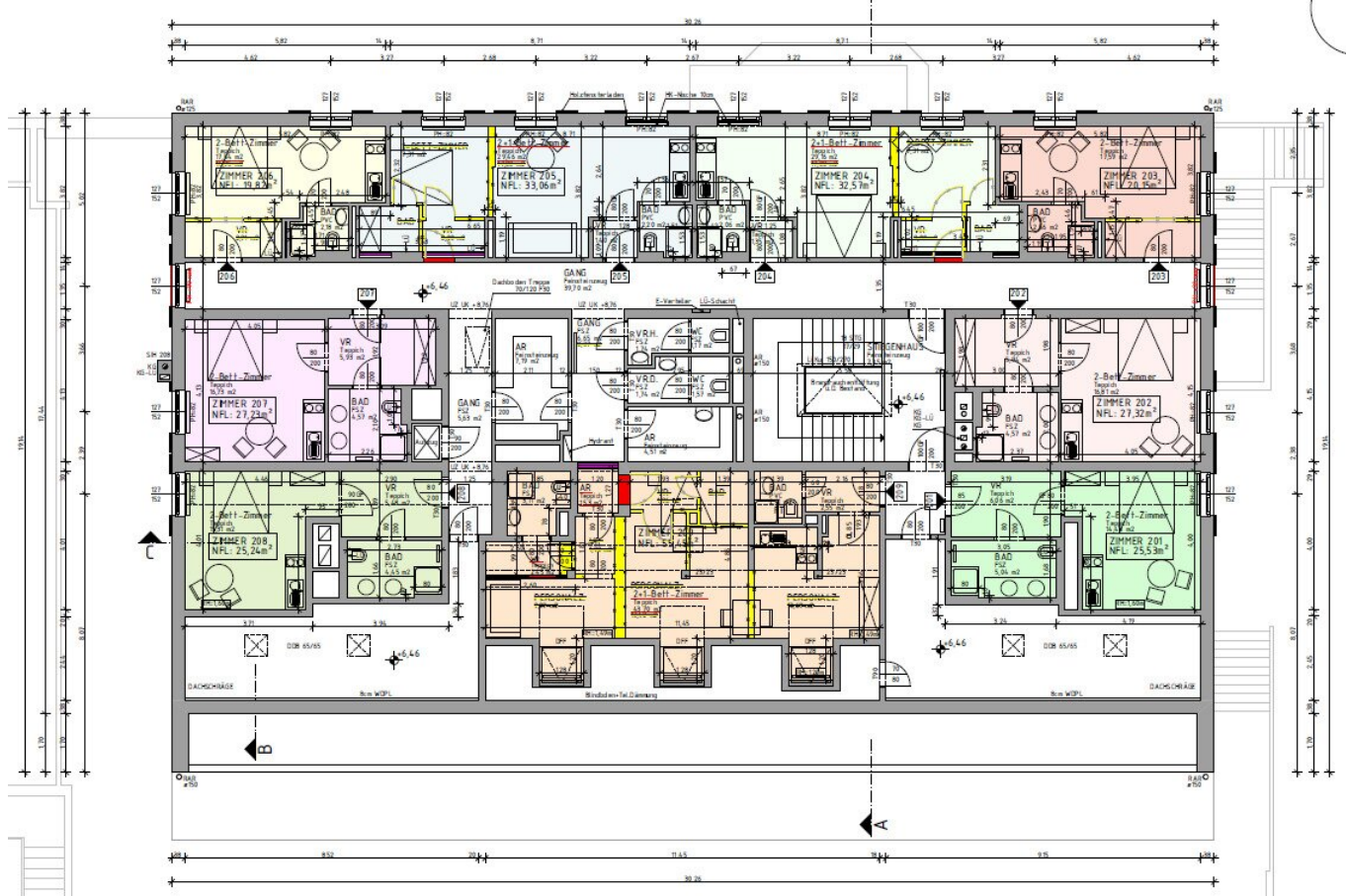


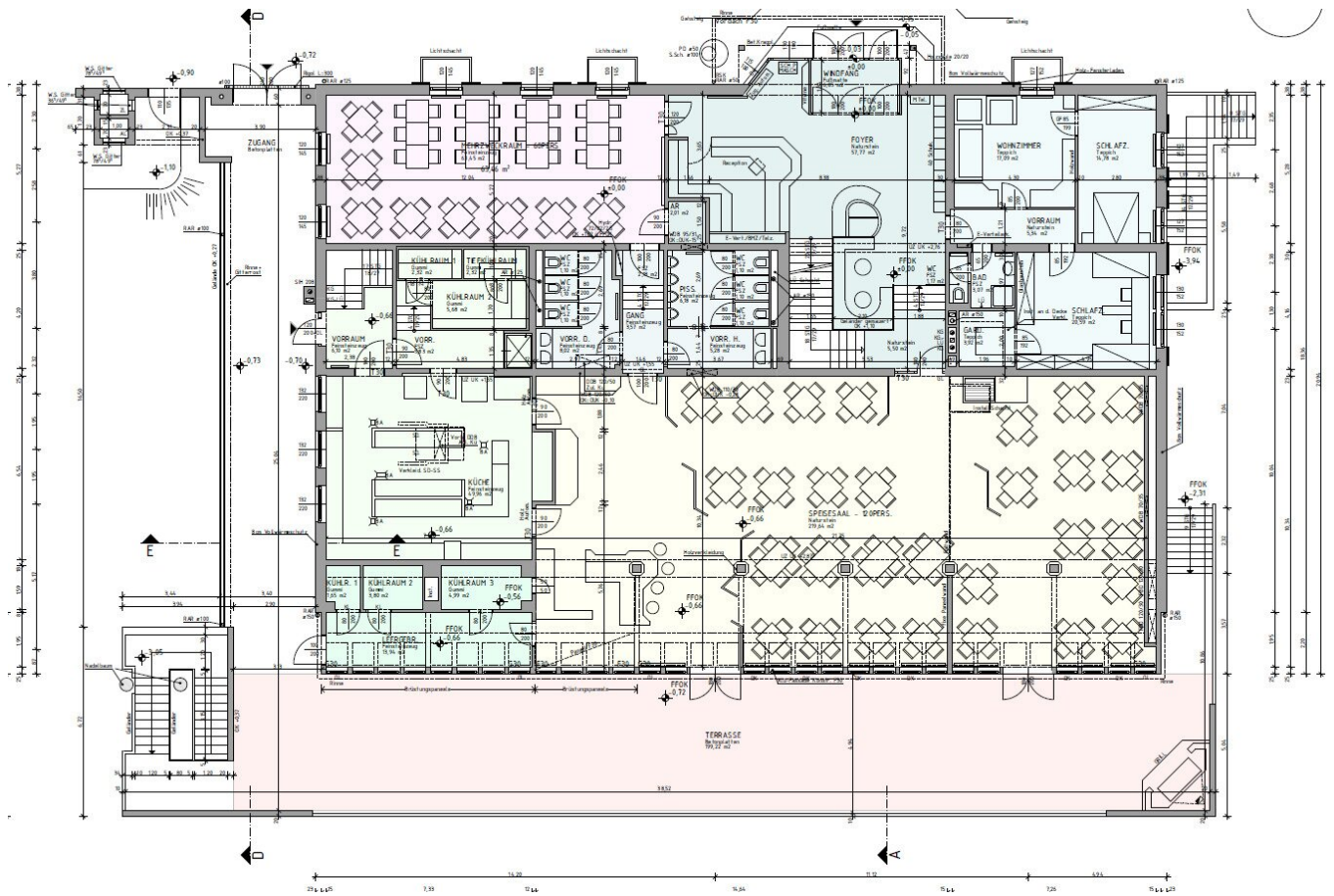












Objektbeschreibung

Sehr geehrte Damen und Herren,

im Herzen des **Naturparks Hohe Wand** steht eine Auswahl an Apartments in unterschiedlicher Größe und Lage zum Verkauf. Die Einheiten eignen sich ideal als **Zweitwohnsitz**, persönlicher Rückzugsort oder als privates „**Getaway**“ inmitten einer der schönsten Naturlandschaften Niederösterreichs.

Die Umgebung ist geprägt von Weitblicken, Ruhe und unmittelbarer Nähe zur Natur. Wanderwege, Aussichtspunkte und Erholungsflächen beginnen praktisch vor der Haustüre - ein Ort, an dem man bewusst entschleunigt, durchatmet und Abstand vom Alltag gewinnt.

Die Apartments mit Balkon verfügen über **Wohnflächen von ca 35 m²**. Ein Großteil der Einheiten wird **voll möbliert verkauft** und ist entsprechend im Kaufpreis berücksichtigt – ideal für einen sofortigen und unkomplizierten Nutzungsbeginn. Dadurch ergibt sich eine vielseitige Auswahl – von kompakten Rückzugsorten bis hin zu großzügigeren Wohnungen für längere Aufenthalte

Highlights:

- Wohnfläche ca. 35 m²
- Balkon
- großteils möbliert
- naturnahe Lage im geschützten Gebiet des Naturparks Hohe Wand
- ruhiges Umfeld mit hoher Lebens- und Erholungsqualität
- geeignet als Zweitwohnsitz oder persönlicher Rückzugsort
- unterschiedliche Lagen und Ausrichtungen innerhalb des Gebäudes

Der angeführte Kaufpreis versteht sich als **Ab-Preis** und bezieht sich auf das günstigste der verfügbaren Balkonapartments.

Der **Erwerb einzelner Apartments ist möglich**. Kaufpreise und eine detaillierte Übersicht der verfügbaren Einheiten stellen wir **gerne auf Anfrage** zur Verfügung.

Für weitere Informationen oder zur Vereinbarung eines Besichtigungstermins stehen wir Ihnen jederzeit gerne zur Verfügung.

.

Wir weisen darauf hin, dass zwischen dem Vermittler und dem zu vermittelnden Dritten ein familiäres oder wirtschaftliches Naheverhältnis besteht.

Infrastruktur / Entfernungen

Gesundheit

Arzt <4.000m

Apotheke <9.000m

Klinik <5.000m

Kinder & Schulen

Kindergarten <3.000m

Schule <3.500m

Nahversorgung

Supermarkt <4.000m

Bäckerei <4.000m

Sonstige

Bank <3.000m

Geldautomat <3.000m

Post <4.000m

Polizei <4.000m

Verkehr

Bus <1.500m

Bahnhof <4.000m

Angaben Entfernung Luftlinie / Quelle: OpenStreetMap