

## Büroräumlichkeit im Zentrum von Villach



Aussicht Raum 2

**Objektnummer: 3392/841**

**Eine Immobilie von RE/MAX Idea NPK Immobilien GmbH**

## Zahlen, Daten, Fakten

|                          |              |
|--------------------------|--------------|
| <b>Art:</b>              | Einzelhandel |
| <b>Land:</b>             | Österreich   |
| <b>PLZ/Ort:</b>          | 9500 Villach |
| <b>Zustand:</b>          | Gepflegt     |
| <b>Nutzfläche:</b>       | 75,00 m²     |
| <b>WC:</b>               | 1            |
| <b>Kaltmiete (netto)</b> | 648,37 €     |
| <b>Kaltmiete</b>         | 738,37 €     |
| <b>Betriebskosten:</b>   | 90,00 €      |
| <b>Heizkosten:</b>       | 65,00 €      |
| <b>USt.:</b>             | 160,67 €     |
| <b>Provisionsangabe:</b> |              |

2 Bruttomonatsmieten zzgl. 20% USt.

## Ihr Ansprechpartner

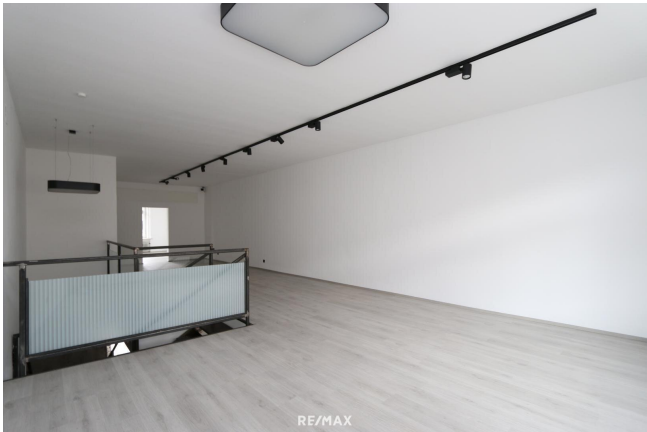
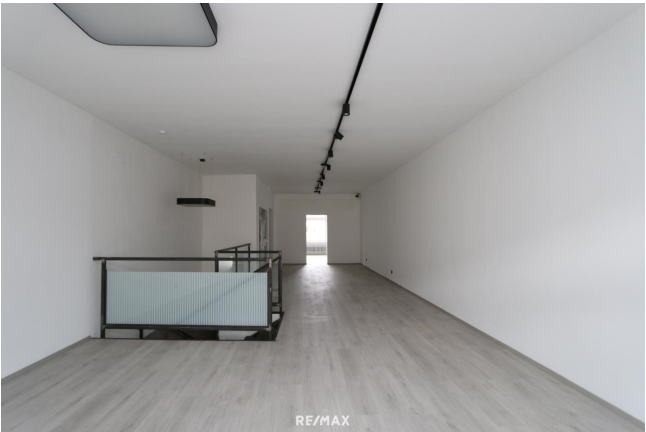


**Ilaria Scattu, BSc**

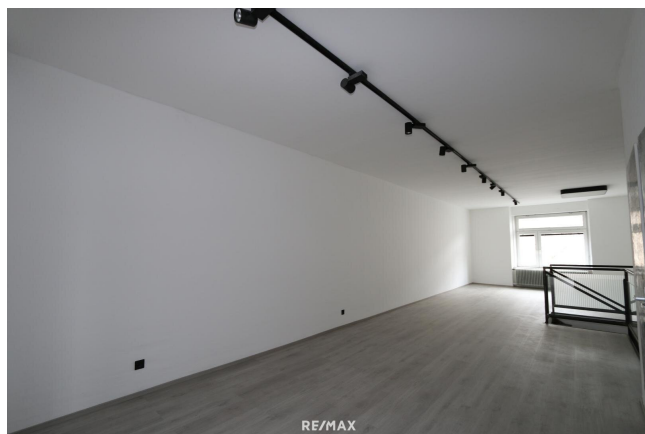
RE/MAX Idea NPK Immobilien GmbH  
Trattengasse 4  
9500 Villach

T +43 4242 277 19  
H +43 664 39 24 900

Gerne stehe ich Ihnen für weitere Informationen oder einen Besichtigungstermin zur

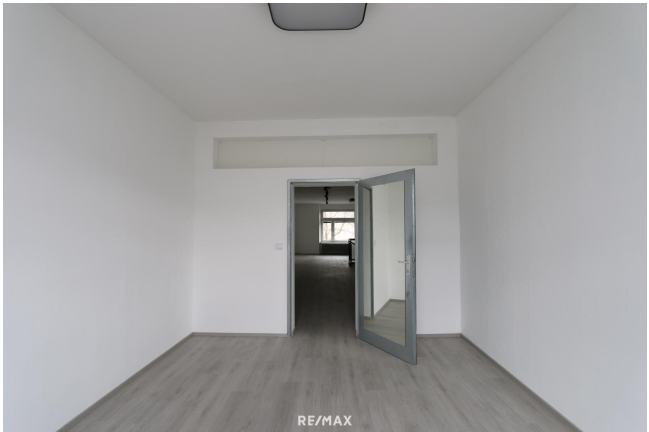














# Objektbeschreibung

Ausstattung:

- \* Gesamtfläche von ca. 75 m<sup>2</sup>
- \* Flexible Nutzungsmöglichkeiten
- \* Zentrale Lage, nur 2 Gehminuten vom Hauptplatz entfernt
- \* Nähe zum Hauptbahnhof

Angeboten um € 964,04 Euro monatlich inkl. BK- und Heizkosten

Der Makler ist als Doppelmakler tätig.

Wir bitten um Ihr Verständnis, dass wir Anfragen nur mit Angabe Ihrer vollständigen Kontaktdaten bearbeiten.

Wir weisen darauf hin, dass zwischen dem Vermittler und dem zu vermittelnden Dritten ein familiäres oder wirtschaftliches Naheverhältnis besteht.

## Infrastruktur / Entfernungen

### Gesundheit

Arzt <500m  
Apotheke <500m  
Klinik <500m  
Krankenhaus <1.000m

### Kinder & Schulen

Schule <500m  
Kindergarten <500m  
Universität <3.000m  
Höhere Schule <3.000m

### Nahversorgung

Supermarkt <500m  
Bäckerei <500m  
Einkaufszentrum <500m

### Sonstige

Geldautomat <500m  
Bank <500m  
Post <500m  
Polizei <500m



**Verkehr**

Bus <500m

Autobahnanschluss <3.500m

Bahnhof <500m

Angaben Entfernung Luftlinie / Quelle: OpenStreetMap